

HÔTEL DES VENTES GIRAUDEAU

- TOURS -

TABLEAUX
ART D'ASIE
MOBILIER & OBJETS D'ART
MASCOTTES AUTOMOBILES

—
Samedi 1^{er} juillet 2017

14 h
—

Hôtel des Ventes Giraudeau
246-248, rue Giraudeau 37000 Tours

EXPOSITIONS PUBLIQUES

Vendredi 30 juin de 10h à 12h et de 14h à 19h

Samedi 1^{er} juillet de 9h à 12h

CATALOGUE VISIBLE SUR

www.auction.fr

AUCTION^{FR}
LES VENTES DES COMMISSAIRES-PRISEURS EN DIRECT SUR INTERNET

et www.interencheres.com / 37002

 interencheres

VENTE RETRANSMISE EN LIVE SUR

 interencheres-live.com
LES VENTES DES COMMISSAIRES-PRISEURS EN DIRECT SUR INTERNET



VOS INTERLOCUTEURS



Bertrand Fabot
Commissaire-priseur



Rémi Gauthier
Commissaire-priseur



Hugo Bensaïah
Clerc

POUR TOUT RENSEIGNEMENT

Rapport d'état des objets, photographies complémentaires

Tél : + 33 (0) 2 47 37 71 71

Fax : + 33 (0) 2 47 39 25 55

expert.giraudeau@orange.fr

Ordres d'achat et tout autre renseignement

giraudeau.tours@wanadoo.fr

LES EXPERTS

DESSINS ANCIENS

Cabinet de Bayser

+ 33 (0)1 47 03 49 87

bba@debayser.com

TABLEAUX ANCIENS

René Millet

+ 33 (0)1 44 51 05 90

expert@millet.net

BIJOUX

Eméric et Stephen Portier

+ 33 (0)1 47 70 89 82

expert@esportier.com

ARTS D'ASIE

Philippe Delalande

+ 33 (0)1 73 70 19 34

contact@expertartasie.com

Cabinet Portier, Alice Fossaume

+ 33 (0) 1 48 00 03 41

contact@cabinetportier.com

CÉRAMIQUES

Marie-Pierre Asquier

+ 33 (0)6 60 29 13 90

expert.asquier@gmail.com

TABLEAUX MODERNES

Philippe Jamault

+ 33 (0)6 62 62 17 57

pjamault@aol.com

MOBILIER ANCIEN ET OBJETS D'ART

Michel Rullier

+ 33 (0)5 49 88 21 51

rullier.francoise@wanadoo.fr

SOMMAIRE



SIÈCLES CLASSIQUES

- 5 Œuvres sur papier
- 9 Tableaux
- 21 Bijoux & argenterie
- 22 Art d'Asie
- 35 Céramiques
- 37 Sculptures
- 42 Pendules & objets d'Art
- 51 Mobilier, tapis & tapisseries



XX^e SIÈCLE

- 69 Œuvres sur papier
- 71 Tableaux
- 73 Céramiques & verreries
- 77 Sculptures & objets d'art
- 80 Collection de mascottes automobiles
- 84 Mobilier & design

87 ORDRE D'ACHAT

88 CONDITIONS DE VENTE

SIÈCLES
CLASSIQUES





1



2



4



3

. 1

D'après Nicolaes BERCHEM (1620-1683),

fait par Claes Jansz II VISSCHER (1586-1652) et exécuté par Frederick DE WIT (1629 / 31-1706).

Le repos des bergers.

Gravure en noir. XVIIe. 35,5 x 45,5 cm.

100 / 150 €

. 2

Giovanni RAGGI (1712-1792).

Angélique et Médor.

Plume et encre brune, lavis gris. Trace de signature en bas à droite. 32 x 25 cm.

800 / 1000 €

. 3

Jacques Philippe LEBAS (1707-1783).

Jeu de cerceaux.

Dessin à la mine de plomb. 16,5 x 21,5 cm. (mouillures).

Accompagné d'un certificat de Bruno de BAYSER en date du 7 février 1977.

200 / 300 €

. 4

Guillaume BOICHOT (1735-1814).

Scène mythologique.

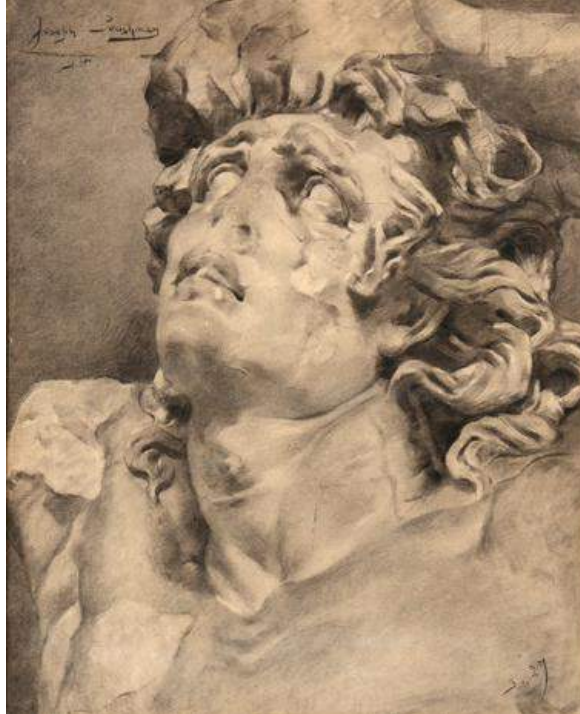
Plume et encre brune, lavis gris. Signé en bas à droite. 59 x 100 cm.

Expert : Cabinet de BAYSER.

4000 / 6000 €



5



6



7



8

. 5

Ecole française d'après Louis Léopold BOILLY (1761-1845).

La tourterelle chérie.

Dessin au crayon rehaussé à l'aquarelle.
36 x 42 cm.

80 / 100 €

. 6

Joseph Poushman (XIXe-XXe).

Méduse.

Dessin au fusain signé en haut à gauche.
54,5 x 41,5 cm.

200 / 300 €

. 7

Ecole néoclassique, fin XVIIIe-début XIXe.

Vue imaginaire de Rome.

Aquarelle.

33 x 48 cm.

Ancienne attribution à Hubert ROBERT.
(provenance vente Hôtel DROUOT
14 décembre 1966 sous le numéro 22).

200 / 300 €

. 8

Ecole française, fin XVIIIe.

Scène animée près d'une cascade.

Gouache.

13,5 x 21,5 cm.

Expert: René MILLET.

100 / 150 €



10



9



11

. 9

Jules MONGE (1855-1934).
Charge de cavalerie impériale.

Aquarelle signée en bas à gauche.
15 x 25 cm.

100 / 150 €

. 12

Hippolyte d'ORSCHWILLER (1810-1868).
Nature morte au gibier.

Aquarelle signée en bas à droite.
27,5 x 20,5 cm.

300 / 400 €

. 10

Edouard DETAILLE (1848-1912).
Portrait de cuirassier trompette d'Etat-Major.

Aquarelle signée en bas à droite.
24,5 x 17 cm.
(rousseurs).

150 / 250 €

. 11

Karl REILLE (1886-1974).
Scène de chasse à courre du Rallye Puysegur.

Aquarelle signée en bas à gauche
et datée 1919.
14 x 19 cm.

500 / 600 €



12



13



14



16



15

. 13

Louis Welden HAWKINS
(1849-1910).

Jeune femme au chien.

Aquarelle signée en bas à droite.
52 x 32 cm.

200 / 300 €

. 14

Ecole française, XIXe.
Oiseau branché.

Technique mixte gouache et
plumes naturelles sur papier.
30 x 35 cm.
(petits manques de plumes et
légères mouillures).
Cadre en bois et stuc doré
d'époque Restauration.

100 / 150 €

. 15

Alphonse-Louis GALBRUND
(1810-1885).

Portrait de fillette.

Important pastel signé au milieu
à gauche, daté 1864 et situé à
Paris.

128 x 96 cm.

2000 / 3000 €

. 16

Henri GERVEX (1852-1929).
Portrait de jeune fille.

Pastel ovale signé en bas à
droite.
53 x 44 cm.
Cadre en bois sculpté, stucqué et
doré de style Louis XVI.

2000 / 3000 €



17

. 17

Ecole FLAMANDE, vers 1650.
Armée évoluant dans des paysages montagneux, village et places fortes.

Série de quatre huiles sur panneaux de chêne, chacun composé de cinq planches reliées par des traverses.

Dim. d'un panneau : 115 x 67 cm.

(à nettoyer, petits accidents et manques).

Expert : René MILLET.

3000 / 4000 €



18

. 18

Ecole flamande XVIIe, d'après Philips WOUVERMANS (1619-1642).

La halte du cavalier.

Huile sur panneau portant une étiquette ancienne WOUVERMANS au dos.

34,5 x 37 cm.

(légers manques et frottements en bordure).

Cadre ancien en bois sculpté et doré à décor de feuillages et canaux.

600 / 800 €

. 19

Adriaen II GAEL (c.1620-1665).

Scène d'offrande dans un paysage.

Huile sur panneau de chêne renforcé signée en bas à droite A GAEL.

60 x 85 cm.

3000 / 4000 €



19



20



21



22

. 20

Ecole française vers 1660, entourage des frères BEAUBRUN.

Portrait présumé de la Duchesse de Chevreuse.

Huile sur toile.

91,5 x 76 cm.

(rentoilage et restaurations).

1800 / 2200 €

. 21

D'après Antoine PESNE (1683-1757).

Jeune femme aux oiseaux.

Huile sur toile d'après l'original conservé au

Musée de DRESDE.

81,5 x 67,5 cm.

Cadre en bois et stuc doré ancien.

1500 / 2000 €

. 22

Ecole française XVIIIe.

Portrait de jeune femme au panier de fleurs.

Huile sur toile.

81 x 65 cm.

(rentoilage et restaurations, à nettoyer).

300 / 400 €



23

. 23

Etienne AUBRY (1745-1781).

Scène galante dans une taverne.

Huile sur toile.

32 x 40 cm.

(restaurations).

Expert: René MILLET.

2000 / 3000 €

. 24

Nicolas Joseph VERGNAUX (1798-1819).

Personnages sur un pont et Personnages en barque dans un paysage architecturé.

Paire d'huiles sur toile, dont une signée en bas à gauche.

24,5 x 33 cm.

(légères restaurations).

Expert: René MILLET.

2000 / 3000 €

. 25

Ecole française d'après François BOUCHER (1703-1770).

Le bain de Vénus.

Huile sur panneau en forme d'éventail.

43 x 57 cm.

150 / 200 €



24



25



26



27

. 26

Ramsay Richard REINAGLE (1775-1862).

Portraits d'époux.

Paire d'huiles sur toile dont une signée en bas à gauche et datée 1848. Etiquettes au dos portant le nom des portraturés.

38 x 32 cm.

(accidents pour l'un).

300 / 400 €

. 27

Ecole anglaise fin XVIIIe, début XIXe.

Portrait de jeune femme.

Huile sur toile ovale marouflée sur panneau.

50 x 40 cm.

(restaurations).

150 / 200 €

. 28

**École française début XIXe,
entourage de BELLENGE.**

*Vase de fleurs sur des
entablements.*

Paire d'huiles sur toile
monogrammées AJ
en bas à droite.
40 x 32 cm.

1 000 / 1 500 €



. 29

Ecole XIXe, d'après le XVIIe.

Vase de fleurs sur un entablement.

Huile sur panneau portant une trace de
signature sur le bord de l'entablement.
39 x 28,5 cm.

(restaurations).

100 / 150 €



. 30

Ecole française XIXe.

Nature morte aux pêches et aux raisins.

Huile sur toile portant la signature Anaïs
PROVENT en bas à droite et datée 1836.
59,5 x 48,5 cm.

(rentoilage et restaurations).

200 / 300 €



. 31

Ecole napolitaine XIXe.

Femme à la jarre près du Vésuve.

Huile sur panneau.
23,5 x 19 cm.

(légères fentes et accidents).

150 / 200 €



32



33



34

. 32

Ecole napolitaine XIXe.
Paysage animé aux bergers et au troupeau.

Huile sur toile.
73 x 92 cm.
(rentoilage et restaurations).

200 / 300 €

. 33

Ecole italienne XIXe.
Paysage animé aux cascades.

Huile sur toile portant une trace de signature en bas à droite.
38 x 46 cm.
(rentoilée).

300 / 400 €

. 34

Ecole espagnole XIXe.
Reine de Saba.

Huile sur toile.
47 x 38 cm.

1000 / 1500 €



. 35

Nicolas Auguste GALIMARD (XIXe).
Les quatre évangélistes au pied de la croix.

Projet de vitrail à l'huile sur carton.
33 x 16,5 cm.

300 / 400 €



36



37

. 36

Ecole anglaise XIXe.
Portrait de jeune fille au panier de fleurs.

Huile sur toile marouflée sur carton fort.
72,5 x 51,5 cm.

150 / 200 €

. 37

John CARLIN (1813-1891).
Portrait de fillette.

Huile sur toile à vue ovale signée sur le côté gauche et datée 1871. Contresignée et portant le nom de l'enfant au dos.
41 x 33,5 cm.

100 / 150 €



38

. 38

Ecole française XIXe.
Jeune femme à la rose.

Huile sur toile à l'ovale marouflée sur panneau.
46,5 x 36,5 cm.
(restaurations).

200 / 300 €



39



40



41



42

. 39

École française XIXe.
Portrait de jeune femme au médaillon en camée.

Huile sur toile.
73 x 59 cm.
(restaurations).

200 / 300 €

. 40

École française XIXe.
Jeune musicienne à l'accordéon.

Huile sur toile portant une signature à déchiffrer en bas à droite.
65 x 54 cm.
(restaurations).

200 / 300 €

. 41

P. DARRE (XIXe).
Jeunes filles jouant avec un tapis.

Huile sur toile signée en bas à gauche et datée 1883.
66 x 90 cm.
(restaurations).

300 / 400 €

. 42

Eugène BUNEL (1863-?).
Enfants sous la cabane.

Huile sur toile signée en bas à droite.
42,5 x 34,5 cm.
(rentoilage et restaurations).
Cadre XIXe en bois et stuc doré à décor de feuillages et canaux.

300 / 500 €

. 43

Emil KEYSER (1846-1923).

Frère et soeur.

Huile sur toile signée en bas à droite.

36 x 42,5 cm.

(craquelures et manques).

600 / 800 €



43

. 44

Charles François PÉCRUS (1826-1907).

Élégantes dans un parc.

Huile sur panneau d'acajou signée en bas à gauche.

Cadre XIXe en bois et stuc doré à décor de canaux et feuillages.

55,5 x 45 cm.

800 / 1200 €



44

. 45

E. CHAMBELLAN (XIXe).

Membre d'un équipage à cheval.

Huile sur toile signée en bas à gauche et portant une étiquette d'exposition 31 en haut à droite.

45 x 85,5 cm.

(toile détendue, restaurations, petits manques dans les angles, à nettoyer).

200 / 300 €

. 46

Emile PRANGEY (1832- ?).

La Bataille de Sedan.

Huile sur toile signée en bas à droite.

64 x 80 cm.

(accidents et restaurations).

600 / 800 €



45



46



48



47



49



50

. 47

Noël SAUNIER (1847-1890).

Foire de novembre dans le Charolais.

Huile sur panneau signée en bas à gauche.

Signée et titrée au dos avec la mention "Exposition centenaire du XIXe n° 1318".

15 x 20 cm.

200 / 300 €

. 48

Philibert COUTURIER (1823-1901).

Les Gallinacés.

Huile sur panneau signée en bas à gauche. Cadre XIXe en bois et stuc doré à décor de feuillages et canaux.

23 x 47 cm.

600 / 800 €

. 49

Claude GUILLEMINET (1821-1866).

La Basse Cour.

Huile sur panneau signée en bas à gauche.

32 x 41 cm.

400 / 600 €

. 50

Ecole française XIXe.

Paysage à la charette et à la meule de foin.

Huile sur toile portant une signature DAUBIGNY en bas à gauche.

27 x 40,5 cm.

(rentoilage et restaurations).

200 / 300 €



51



51

. 51

Ecole française XIXe.

La Vachère près de l'étang et le Pêcheur.

Paire d'huiles sur toile monogrammées en bas à droite JP ou JHP.
25 x 32,5 cm.

200 / 300 €



52

. 52

Ecole française XIXe.

Vaches au près.

Huile sur toile monogrammée CT en bas à gauche.

29,5 x 39,5 cm.

(rentoilage et restaurations).

200 / 300 €

. 53

Ecole française XIXe.

Jeune femme au fagot.

Huile sur panneau d'acajou.

24 x 18 cm.

Cadre XIXe en bois et stuc doré à décor de canaux et feuillages.

150 / 200 €



53



54



55

. 54

Michel KOROCHANSKY (1866-1925).

Cueillette en sous-bois.

Huile sur toile signée en bas à droite.
50 x 65 cm.

1000 / 1500 €

. 55

Ecole française XIXe.

Vue de Cap verne.

Huile sur toile titrée en haut à droite
et portant une signature LUCE en bas à
gauche.
27 x 35 cm.

150 / 200 €

. 56

LAUMONIER (XIXe-XXe).

Vase de dahlias.

Huile sur toile signée en bas à gauche.
62 x 52 cm.
(restaurations).

Cadre en bois et stuc doré à décor de
feuillages et rang de perles.

150 / 200 €



56

. 57

Collier draperie

pouvant former bracelet en or gris 750 millièmes composé d'une ligne de quatre-vingt huit diamants taillés en rose, le centre supportant vingt-cinq pampilles, chacune ornée d'un diamant de taille ancienne en chute, le plus petit d'environ 0,10 carat, le plus important d'environ 0,75 carat. Epoque Napoléon III.

L. 35,5 cm. Poids brut : 31,5 g.

Présenté dans son écrin probablement d'origine de la Maison Ch. FONTANA & Cie, 13 rue Royale à Paris.

Expert : Cabinet PORTIER.

6000 / 8000 €



. 58

Pokal couvert

en argent repoussé à décor sommital de personnage. Le couvercle, la panse et le piétement ornés de fleurs et feuillages.

Nuremberg, XVIIIe-XIXe.

H. 34 cm.

Poids : 550,4 g.

800 / 1000 €

. 59

Paire de candélabres

à trois bras de lumière en argent à décor de feuillages et rocailles. La partie supérieure amovible permettant l'utilisation d'un bougeoir à un bras de lumière.

Maître-Orfèvre : Alphonse DEBAIN (1883-1911).

Vers 1900, style Louis XV.

H. 46 cm.

Poids : 5851 g.

2000 / 3000 €





60



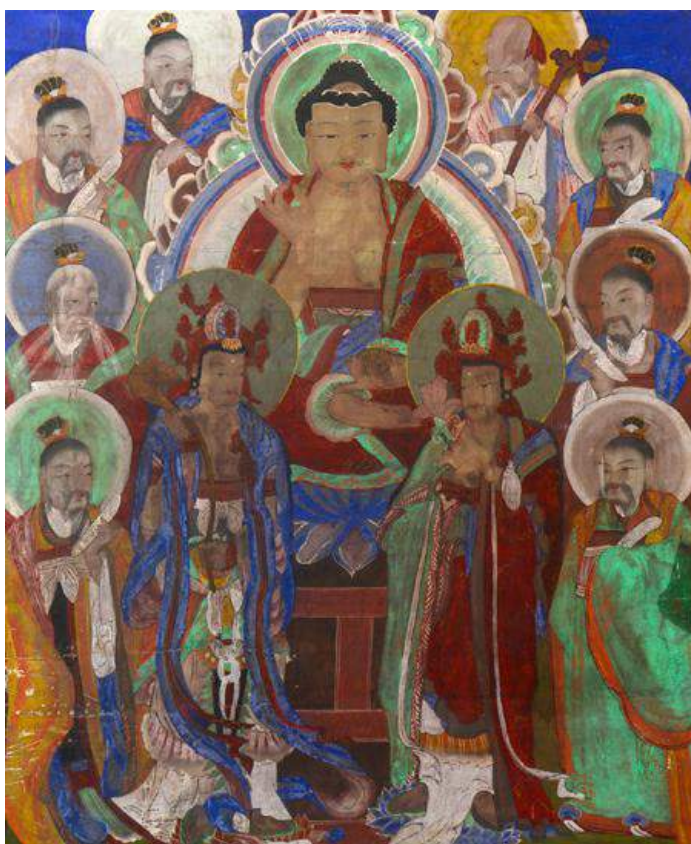
61



62



63



. 64

CHINE, fin XIXe-début XXe.

Peinture taoïste à l'encre et couleurs sur papier représentant le Bouddha assis sur un lotus devant une auréole, entouré de deux Bodhisattva et de dignitaires taoïstes.

110 x 89 cm.

(légères usures).

Expert : Philippe DELALANDE.

400 / 600 €

. 60

JAPON, XIXe d'après KUNIYOSHI (XIXe).

La sorcière d'Okabe sous forme d'un chat edi-ku.

Estampe signée en bas à droite.

35 x 22 cm.

(pliures et petits trous).

60 / 80 €

. 61

Ecole japonaise, XIXe.

Geisha sur une terrasse par temps de neige.

Estampe.

35,5 x 25,5 cm.

(traces de pliure).

80 / 100 €

. 62

Ecole japonaise, XIXe.

Paire de portraits circulaires d'acteurs de théâtre japonais.

Aquarelles signées en haut à droite.

18,5 x 22 cm.

(légères pliures).

80 / 120 €

. 63

CHINE, XIXe.

Paire de gouaches sur papier de riz à décor d'oiseaux branchés.

18 x 27 cm.

(accidents).

Cadres en bois et stuc doré d'époque

Restauration.

200 / 300 €



65



. 66



66

. 65

**Ecole chinoise, fin XIXe-début XXe.
Portraits d'un couple de dignitaires.**

Paire d'huiles sur toiles.
80 x 44 cm.
Expert : Philippe DELALANDE.

200 / 300 €

CHINE, XXe.

Peinture à l'encre et couleur sur papier représentant un dignitaire représenté assis sur un siège recouvert d'une peau de tigre devant une sellette.
163 x 77 cm.
(pliures et taches).
Expert : Philippe DELALANDE.

300 / 400 €

. 67

CHINE, XXe.

Rouleau à l'encre et couleurs sur papier à décor de musiciennes, enfants, cervidés.
Inscriptions en noir. Cachet apocryphe Qianlong.
43,5 x 320 cm.
Expert : Philippe DELALANDE.

200 / 300 €

. 68

CHINE, XXe.

Rouleau à l'encre et couleurs sur papier à décor de divers personnages (dignitaires, soldats, femmes, chars et grues). Cachet apocryphe Qianlong et inscriptions.
30 x 397 cm.
Expert : Philippe DELALANDE.

200 / 300 €



67



67



68



69



70



71

. 69

CHINE, fin XVIIIe-début XIXe.

Fixé sous verre encadré représentant deux femmes attablées jouant au jeu de go en compagnie d'un homme, sur une terrasse arborée, au bord d'un lac.

29,5 cm x 22 cm.

(accidents et manques).

Expert : Philippe DELALANDE.

100 / 150 €

. 70

CHINE, vers 1900.

Fixé sous verre encadré représentant une femme à sa fenêtre cueillant une branche fleurie.

49,5 x 34,5 cm.

Cadre en bois exotique mouluré à fixation en métal.

Expert : Philippe DELALANDE.

400 / 600 €

. 71

CHINE, XXe.

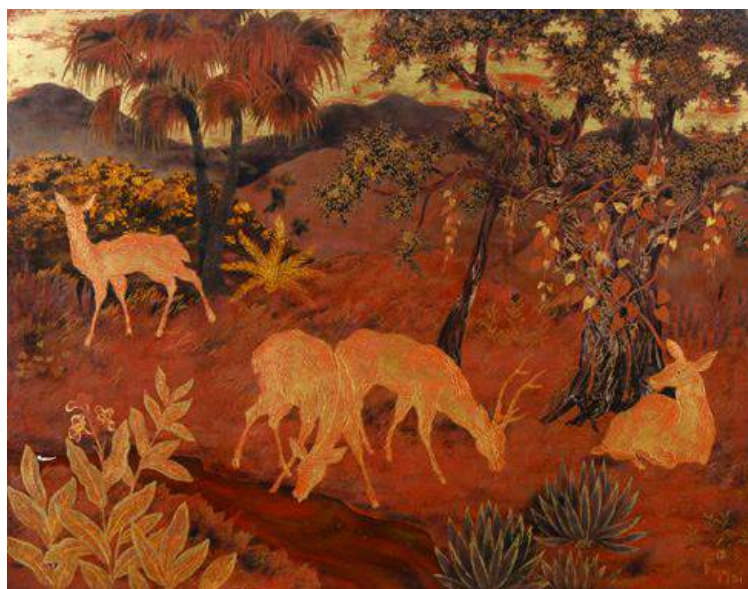
Fixé sous verre encadré représentant un dragon au milieu de nuages. Cachet rouge en bas à gauche.

47,5 x 33 cm.

Présenté dans un cadre en bois exotique mouluré à petite suspension en métal.

Expert : Philippe DELALANDE.

200 / 300 €



. 72

TRAN-PHUC-DUYEN (1923-1993).

Cervidés dans un paysage exotique.

Panneau de laque signé en bas à droite et daté 51.

51 x 65 cm.

(légers manques dans les angles manques).

300 / 400 €



73

. 73

CHINE, époque SONG.

Vase globulaire en grès à couverte noire et brune, orné de motifs floraux sur l'épaule.

H. 22 cm.

Expert: Cabinet PORTIER.

1 000 / 1 500 €



74

. 74

CHINE, époque SONG.

Pot en grès à couverte noire et petites anses, orné de taches brunes et de lignes incisées verticales.

H. 21 cm.

(éclat au pied).

Expert: Cabinet PORTIER.

600 / 800 €



. 75

CHINE, époque Ming (1368-1644).

Grande jarre à vin en grès émaillé crème et brun, Cizhu à décor de registres horizontaux de rinceaux feuillagés et fleurs.

H. 68 cm. Diam. 40 cm.

(manques d'émail et éclats au col).

Expert: Philippe DELALANDE.

500 / 700 €

. 76

CAMBODGE ou NORD-EST DE LA THAILANDE, XIIe-XIIIe.

Pot à chaux en terre cuite émaillée brun en forme de yaksha tenant un couteau.

H. 17 cm.

(usures).

Expert: Cabinet PORTIER.

300 / 400 €

. 77

CAMBODGE ou NORD-EST DE LA THAILANDE, XIIe-XIIIe.

Pot à chaux en terre cuite émaillée brun foncé en forme de yaksha tenant une divinité féminine dans ses bras.

H. 14 cm.

(sauts d'émail).

Expert: Cabinet PORTIER.

300 / 500 €



76



77



78

. 78

CAMBODGE ou NORD-EST DE LA THAILANDE, XIIe-XIIIe.

Pot à chaux en terre cuite émaillée brun vert en forme de singe aux crocs. H. 9,5 cm. (légers éclats).
Expert : Cabinet PORTIER.

300 / 500 €



79

. 79

CAMBODGE ou NORD-EST DE LA THAILANDE, XIIe-XIIIe.

Pot à chaux en terre cuite émaillée céladon foncé en forme de lapin. H. 10 cm.
Expert : Cabinet PORTIER.

300 / 500 €



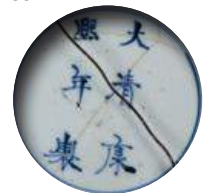
82

. 82

CHINE, époque KANGXI (1662-1722).

Plat en porcelaine de la famille verte orné au centre d'un couple de phénix sur un rocher parmi pivoines et autres fleurs, l'aile à décor de reserves où alternent fleurs, phénix, faisan et grues. Marque à six caractères Kangxi à la base dans un double cercle. Diam. 33 cm. (fêle et fêle en étoile à la base, sauts d'émail sur la bordure).
Expert : Philippe DELALANDE.

1 000 / 1 500 €



. 80

CHINE, KRAAK, époque WANLI, XVIe.

Vase en porcelaine bleu blanc piriforme à décor de chevaux et fleurs. H. 25,5 cm. (col coupé, réduit et cerclé de métal).
Expert : Philippe DELALANDE.

400 / 600 €

. 81

CHINE, KRAAK, époque WANLI, début XVIIe.

Vase en porcelaine bleu blanc piriforme, le col en forme de bulbe, à décor de panneaux verticaux de pompons et de fleurs. H. 28 cm.
Expert : Philippe DELALANDE.

800 / 1 200 €



80

81



. 83

CHINE, époque KANGXI (1662-1722).

Plat en porcelaine bleu blanc à bordure contournée, décoré en bleu sous couverte de fleurs dans des réserves en forme de pétales rayonnant autour d'un médaillon central décoré d'un lotus, emblème dans un double cercle à la base.

Diam. 38 cm.

(petite restauration).

Expert : Philippe DELALANDE.

600 / 800 €



. 84

CHINE, époque KANGXI (1662-1722).

Plat en porcelaine bleu blanc à bordure contournée, décoré en bleu sous couverte de fleurs dans des réserves en forme de pétales rayonnant autour d'un médaillon central décoré d'un lotus, emblème dans un double cercle à la base.

Diam. 38 cm.

(léger manque d'émail au centre).

Expert : Philippe DELALANDE.

600 / 800 €



. 85

CHINE, époque KANGXI, XVIIIe.

Six assiettes en porcelaine bleu blanc à décor de fleurs.

Diam. 21 cm.

(deux assiettes avec légers éclats).

Expert : Philippe DELALANDE.

300 / 400 €



. 86

CHINE, XVIIIe.

Paire de plats en porcelaine bleu blanc décorés de trois arrangements floraux autour d'une fleur centrale, la bordure rehaussée d'une frise de cartouches de fleurs et de motifs géométriques.

Diam. 28 cm.

Expert : Philippe DELALANDE.

120 / 180 €



. 87

CHINE, XVIIIe.

Plat circulaire en porcelaine bleu blanc décoré au centre d'un médaillon lobé représentant un enfant sur la terrasse d'un pavillon, entouré de médaillons floraux alternant avec diverses fleurs, la bordure rehaussée d'une frise de motifs géométriques.

Diam. 40 cm.

(légers sauts d'émail).

Expert : Philippe DELALANDE.

400 / 600 €



. 88

CHINE, XVIIIe.

Vase balustre en porcelaine bleu blanc à décor de scène animée sous un arbre. Marque bleue aux quatre caractères au revers.

H. 34 cm.

Expert : Philippe DELALANDE.

300 / 400 €

. 89

CHINE, XIXe ou DELFT.

Vase à pans coupés, à panse globulaire et col tubulaire évasé, à décor de mobiliers et objets du quotidien alternés de fleurs et feuillages.

H. 20,5 cm.

(petits éclats au col, manques d'émail).

100 / 150 €

. 90

CHINE, CANTON, XIXe.

Paire de vases balustres en porcelaine polychrome à décor de chiens de Fô et lézards en application, la panse et le col ornés en réserve de scènes de palais.

H. 36 cm.

On y joint deux socles dont un inadapté.

100 / 150 €

. 91

CHINE, CANTON, fin XIXe.

Boîte couverte rectangulaire en porcelaine, à deux compartiments, décorée de cartouches de scènes de palais ou d'oiseaux et papillons, sur fond d'or et de rinceaux.

H. 6,5 x 19 x 9 cm.

Expert : Philippe DELALANDE.

100 / 150 €

80

89

88

81

90

91



92



. 92

CHINE, XIXe.

Paire de plaques rectangulaires en porcelaine polychrome à décor de scène animée pour l'une et d'objets du quotidien pour l'autre. Présentées dans des cadres en bois exotique.
H. 16 x 25 cm.
(important accident pour l'une).

150 / 200 €

. 93

CHINE, XXe.

Pot à gingembre couvert en porcelaine polychrome, la panse ovoïde, décorée de personnages et enfants jouant sur la terrasse d'un jardin, le couvercle orné de fruits.
H. 23 cm. Diam. 22 cm.
(légers éclats à la prise du couvercle).
Expert : Philippe DELALANDE.

60 / 80 €



93

. 94

CHINE, première moitié XXe.

Deux vases balustres en porcelaine bleue et céladon à décor de personnages, les anses en forme de chien de Fô. Présence de deux cachets de cire au revers.
H. 24 cm.
(éclats aux cols).

100 / 150 €



94

. 95

CHINE, début XXe.

Deux coupes en porcelaine Famille Rose, l'une octogonale décorée des huit emblèmes bajixiang sur fond de rinceaux, l'autre hexagonale, chaque face émaillée alternativement de fleurs et motifs géométriques, les intérieurs turquoise. Marque apocryphe Tongzhi sur les bases.
H. 8,5 cm. Diam. 19,5 et 18,5 cm.
Expert : Philippe DELALANDE.

300 / 400 €



95

. 96

JAPON, XIXe.

Statuette en porcelaine polychrome figurant Hotei et un enfant.

H. 30 cm.

Expert : Philippe DELALANDE.

200 / 300 €



96

. 97

JAPON, époque MEIJI, fin XIXe.

Coupe circulaire en porcelaine Imari décorée d'un oiseau perché sur un arbre en fleurs au pied duquel pousse un massif de pivoines, le revers orné d'arrangements floraux.

H. 7 cm. Diam. 20 cm.

Expert : Philippe DELALANDE.

80 / 120 €



98

. 98

JAPON, époque MEIJI, fin XIXe.

Paire de coupes sur piédouche en porcelaine polychrome décorées au centre d'un couple de paons sur des rochers d'où émergent fleurs, frise d'oiseaux en vol, médaillons et motifs géométriques sur la bordure. Le revers et le pied ornés de fleurs, médaillons et rinceaux, la bordure du pied de rinceaux sur fond rouge.

H. 21,5 cm. Diam. 22,5 cm.

(léger fêle à une coupe).

Expert : Philippe DELALANDE.

80 / 120 €

. 99

JAPON, fours de Satsuma, époque MEIJI (1868-1912).

Verseuse en faïence à décor en émaux bleu, vert, rouge et or de chrysanthèmes, bambou et branches de pruniers en fleurs. L'anse et le bec en forme de tige de bambou. Marque Satsuma yaki Gyokuzan et mōn Shimazu.

H. 13,5 cm.

Expert : Cabinet PORTIER.

300 / 500 €



97



99



100

. 100

CHINE, XIXe.

Flacon tabatière de forme arrondie en porcelaine émaillée blanche, moulée et réticulée à décor de neuf lions bouddhiques jouant avec des balles de brocart. Le col orné d'une frise à la grecque et le bouchon en corail.

H. 6,3 cm.
(petites égrenures, bouchon décollé).

Expert: Cabinet PORTIER.

400 / 500 €



102

. 101

INDOCHINE, vers 1900.

Pipe à opium avec fourneau en verre imitant le jade, la plaquette en cuivre repoussé de pivoines et chauves-souris. L. 48 cm.

(fourneau à refixer).

Expert: Cabinet PORTIER.

200 / 300 €



103

. 103

CHINE, début XXe.

Statuette en corail représentant un immortel debout tenant un éventail, deux doubles gourdes sur l'épaule.

H. 11 cm.

(une gourde recollée, petit trou à une autre).

Expert: Cabinet PORTIER.

400 / 600 €



101

. 104

TIBET, XVIIIe.

Statuette de moine en bronze doré représenté assis en padmasana sur un double coussin recouvert d'une étoffe ciselée. La tête légèrement penchée, les traits du visage marqués et vêtu d'une robe monastique ciselée aux bordures.

H. 10 cm.

Expert: Philippe DELALANDE.

800 / 1 200 €



104



105

. 105

SINO-TIBETAIN, XVIIIe.

Statuette d'Amitayus en bronze doré représenté assis en padmasana sur une double base en lotus, les mains en dhyana mudra (geste de la méditation) tenant à l'origine le vase (Kalasa), les bordures de sa robe ciselées, paré de bijoux incrustés de pierres, la tête couronnée d'un diadème ceinturant un chignon, la plaque de la base gravée d'un double vajra.

H. 17 cm.

(manque le vase et quelques incrustations).

Expert : Philippe DELALANDE.

2000 / 3000 €



107

. 106

CAMBODGE, vers 1900.

Statuette de Parvati en bronze à patine brune, tenant dans ses quatre mains ses attributs.

H. 42 cm.

Expert : Cabinet PORTIER.

500 / 600 €

. 107

CAMBODGE, vers 1900.

Petite statuette de Lakshmi en bronze à patine brune tenant des fleurs de lotus dans ses deux mains.

H. 25 cm.

(léger accident à une fleur de lotus).

Expert : Cabinet PORTIER.

300 / 400 €

. 108

INDOCHINE, vers 1900.

Vase de forme balustre en bronze à décor de cavaliers en incrustations d'argent et de cuivre.

H. 25,5 cm.

Expert : Cabinet PORTIER.

300 / 400 €



108



106



. 109

JAPON, début XXe.

Vase en bronze en forme de grande feuille de lotus, une autre feuille formant le pied.

H. 28 x 25 x 27 cm.

Expert : Philippe DELALANDE.

150 / 200 €



109

. 110

JAPON, milieu de l'époque EDO (1603-1868), XVIIIe.

Suzuribako (écritoire) en laque nashiji à décor en hiramaki-e de laque or, argent et kirikane de daims paissant près d'une rivière parmi les fleurs d'automne.

L'intérieur à décor de fleurs d'automne sur des collines, le mizuhire en forme de papillon.

H. 22,2 x 19,7 x 3,5 cm.

(infimes éclats et manques).

Expert : Cabinet PORTIER.

2000 / 3000 €



112



110



111

. 111

JAPON, milieu de l'époque EDO (1603-1868), XVIIIe.

Fubako (boîte) en laque argent à décor en hiramaki-e de laque or, kirikane, nashiji et aogai de phénix, pivoines et médaillons de brocart. Intérieur en laque hirame à décor en hiramaki-e de laque or, rouge et argent de grues dans les nuées.

Fermeur en shakudo en forme de feuilles d'aogai.

H. 3,8 x 21,4 x 7 cm.

(petits éclats, taches et chocs).

Expert : Cabinet PORTIER.

1200 / 1500 €

. 112

JAPON, fin de l'époque EDO (1603-1868).

Inro à quatre cases en laque ro-iro à décor en hiramaki-e de laque or, nashiji et aogai de Toba sur sa mule, mené par un jeune homme dans un bois de bambous. Intérieur en laque nashiji. Signé Somada Mitsunobu suivi de kakihan. Ojime en corail, hako netsuke en laque noir à motif de chrysanthèmes et de croisillons en aogai et hiramaki-e de laque or.

H. 9 x 6,5 x 2 cm.

(petites taches).

Expert : Cabinet PORTIER.

2000 / 3000 €

. 113

JAPON, XIXe.

Boîte circulaire en laque noire, dorée et argentée à décor d'un vase fleuri sur un entablement. La bordure du couvercle cerclée de métal et l'intérieur à décor de fleurs et feuillages.

H. 9 cm. Diam. 20 cm.

100 / 150 €



113



118



116



114

. 114

CHINE, époque KANGXI (1662-1722).
 Paire de bols en laque burgautée à
 décor de personnages dans un paysage
 rocheux sous des saules pleureurs.
 Diam. 10 cm.
 (gerces, éclat).
 Expert : Cabinet PORTIER.

300 / 400 €

. 115

CHINE, XIXe.
 Boîte à thé octogonale en laque noire
 et or, le couvercle à décor d'un lettré
 à tête en ivoire, ouvrant sur deux
 compartiments en étain ciselé, les
 boutons de préhension en ivoire.
 L'ensemble reposant sur quatre petits
 pieds griffes.
 H. 14,5 x 20 x 14 cm.
 (restaurations).

100 / 150 €

. 116

CHINE, XIXe.
 Petit cabinet en laque noire et or ouvrant
 par deux vantaux démasquant cinq
 tiroirs. Riche décor sur quatre faces
 de scènes animées. Les boutons de
 préhension des tiroirs en os. Signatures
 au revers des tiroirs.
 H. 33 x 31 x 18 cm.
 (usures de dorure pour le plateau
 supérieur).

300 / 400 €

. 117

CHINE, première moitié XXe.
 Veste de femme en soie brodée de fils de
 couleurs à décor d'échassiers dans des
 médaillons, et motifs floraux.
 H. 70 cm. Envergure 130 cm.

100 / 150 €

. 118

BALI ou JAVA, fin XIXe-début XXe.
 Deux marionnettes articulées en carton
 découpé polychrome, prises en corne
 pour l'une et bois pour l'autre.
 H. 84 cm.
 (manque une prise en corne).

100 / 150 €



117



115

CÉRAMIQUES



119

. 119

COMPAGNIE DES INDES, XVIIIe.

Verseuse couverte en porcelaine polychrome à décor floral, le couvercle cerclé d'une monture en métal argenté à décor de coquille et crustacé.

H. 23,5 cm.

(armoires biffées sur la panse, éclats à l'anse).

100 / 150 €

. 120

IMARI, XIXe.

Paire de vases en porcelaine polychrome montés en lampe, la monture en bronze doré inspirée de l'Extrême-Orient. Globes ovoïdes en verre dépoli à décor de rinceaux feuillagés et rocaïlle.

H. 54 cm.

200 / 300 €

. 121

BAYEUX, XIXe.

Vase en porcelaine polychrome monté en lampe, à décor floral rehaussé d'or, la monture en bronze ciselé orné de rocailles et frise de pampres.

Seconde moitié XIXe.

H. totale 68 cm.

150 / 200 €



123



120

. 122

PARIS, XIXe.

Paire de vases en porcelaine polychrome et or à deux anses en forme de cygne. Le décor peint en réserve figurant St Pierre et un évêque sur une face, l'autre face décorée de paysage architectural.

Epoque Restauration.

H. 23 cm.

100 / 150 €

. 123

PARIS, XIXe.

Paire de coupes en porcelaine blanche, verte et or ajourée, chiffrées RG.

Epoque Napoléon III.

H. 12 x 25,5 x 23 cm.

80 / 120 €

. 124

Gaetano BATTAGLIA (actif entre 1850 et 1885).

Paire de vases piédouche en majolique, à deux anses en application en forme de serpent, la panse à décor en réserve de scènes mythologiques entourées de grotesques de style Renaissance.

Italie, XIXe.

H. 62 cm.

(éclats et restaurations, notamment à la jonction du pied et de la panse).

300 / 500 €



121

. 122

PARIS, XIXe.

Paire de coupes en porcelaine polychrome et or à deux anses en forme de cygne. Le décor peint en réserve figurant St Pierre et un évêque sur une face, l'autre face décorée de paysage architectural.

Epoque Restauration.

H. 23 cm.

100 / 150 €

. 123

PARIS, XIXe.

Paire de coupes en porcelaine blanche, verte et or ajourée, chiffrées RG.

Epoque Napoléon III.

H. 12 x 25,5 x 23 cm.

80 / 120 €

. 124

PARIS, XIXe.

Paire de vases piédouche en majolique, à deux anses en application en forme de serpent, la panse à décor en réserve de scènes mythologiques entourées de grotesques de style Renaissance.

Italie, XIXe.

H. 62 cm.

(éclats et restaurations, notamment à la jonction du pied et de la panse).

300 / 500 €



122



124



125

. 125

Léon BRARD (1830-1902).

Grand plat circulaire à bord contourné en faïence polychrome à décor en relief de rouget, homard, sole et maquereau.

Signé sur le marli et au revers, daté et situé Tours 85.

Diam. 41 cm.

(légers petits manques, notamment à la tête et aux pattes du homard ainsi qu'à la queue du maquereau).

800 / 1000 €



126

. 126

Léon BRARD (1830-1902).

Petit plat ovale à bord chantourné en faïence, la bordure ornée de frise de croisillons et fleurettes stylisées. Décor principal de rouget, moules, crabes et coque.

Signé sur le marli et situé Tours.

25,5 x 19 cm.

(manque probablement un crustacé).

300 / 400 €



127

. 127

Léon BRARD (1830-1902).

Petit plat ovale à bord chantourné en faïence, la bordure ornée d'une frise de croisillons et fleurettes stylisées. Décor principal de poissons d'eau douce dont brochet, perche et gougeon. Signé sur le marli, au revers et situé Tours, date illisible.

26 x 18 cm.

(dans l'état, égrenures au bord, léger saut d'émail aux parties surexposées et fêle de cuisson à la queue du brochet).

300 / 400 €

. 128

Léon BRARD (1830-1902).

Plaque décorative ovale en terre cuite émaillée à décor de poissons d'eau douce dont brochet et anguille sur un lit de plantes aquatiques.

Signée, située Tours et datée 1880.

33 x 25 cm.

(très légers sauts d'émail, notamment sur l'anguille).

300 / 400 €



. 129

Alfred RENOLEAU (1854-1930) à Mansle.

Paire de plaques décoratives en barbotine en forme de feuilles de nénuphar sur lesquelles prennent place divers poissons et crustacés. Monogrammées en creux A.R.M. au revers.

Environ 38 x 27 cm.

(très légères égrenures).

800 / 1200 €



128

129

. 130

Ecole française, fin XVIIIe-début XIXe.

Médaillon circulaire en chêne mouluré et sculpté à décor de la Sainte-Famille et de la colombe du Saint-Esprit. La bordure ornée de feuillages et fleurettes.

H. 60 x 57 cm.

(manque la tête de la colombe).

150 / 200 €



130

. 131

Ecole française XVIIIe.

Angelot en bois sculpté polychrome.

H. 50 cm.

(petits accidents, manquent les ailes, restaurations).

200 / 300 €



131



133

. 132

Ecole française XVIIIe.

Angelot pointant la main vers le ciel.

Sculpture en bronze patiné présentée sur un socle en fonte.

H. totale 65,5 cm.

(accidents et manques, notamment aux doigts de la main droite et à l'arc).

600 / 800 €



132

. 133

Ecole XIXe d'après CLODION (1738-1814).

Buste de jeune femme aux seins nus.

Sculpture en bronze patiné.

H. 23 x 15 x 9 cm.

200 / 300 €



134

. 134

Ecole XIXe, d'après CLODION (1738-1814).

Faunesse et son enfant.

Sculpture en bronze patiné signée au dos et présentée sur un socle octogonal en marbre blanc.

H. totale 34,5 cm.

300 / 500 €



136



135



137



139

. 135

Ecole française XIXe.

Jeune femme au vase.

Sculpture en bronze patiné sur son piédestal cylindrique orné de draperies. H. totale 24,5 cm.

100 / 150 €

. 136

Michel Léonard BEGUINE (1855-1929).

La charmeuse de serpent.

Sculpture en bronze patiné, signée sur la terrasse avec marque de fondeur SIOT PARIS. H. 41 x 16 x 25 cm.

1000 / 1200 €

. 137

Joaquim ANGLÉS CAÑÉ (1859-?).

Premier triomphe.

Sculpture en bronze patiné, signée et titrée sur le socle, présentée sur un socle carré en marbre rouge griotte. H. totale 54 cm.

200 / 300 €

. 138

François-Laurent ROLARD (1842-1912).

Monnaie de Singe.

Importante sculpture en bronze patiné présentée sur son socle circulaire pivotant, signée et titrée sur le socle. Cachet de la Société des bronzes de Paris. H. 88 cm. Réduction du bronze pour le square Montholon à Paris (salon de 1884).

1000 / 1500 €

. 139

Ecole française XIXe.

La Vénus de Milo.

Sculpture en bronze patiné portant l'inscription "Réduction Sauvage" sur le socle. H. 42 cm.

150 / 200 €



138



140

. 140

D'après Francisque DURET (1804-1865).
Danseur napolitain. Sculpture en bronze patiné. Signé de l'éditeur Delafontaine. H. 43 cm. (très légères usures de patine).

400 / 500 €



141

. 141

DUCHEMIN (XIXe-XXe).
Faune aux cymbales.
Importante sculpture en bronze patiné, signée sur la terrasse. H. 59 x 24 x 18 cm.

600 / 800 €



142

. 142

Henri CHAPU (1833-1891).
Jeanne d'Arc agenouillée les mains jointes. Sculpture en bronze patiné signée sur le socle et datée 15 août 1904. Cachet de fondeur Ferdinand Barbedienne. H. 29 cm. Diam. 21 cm.

200 / 300 €



. 143

Jean Louis GREGOIRE (1840-1890).
Buste de jeune femme.
Bronze à patine médaille sur son socle pyramidal de marbre veiné. H. totale 25 cm.

200 / 300 €



. 145

Ecole française XXe,
d'après Guillaume COUSTOU (1677-1746).
Cheval de Marly. Sculpture en bronze patiné sur socle en marbre vert. H. 22 x 17 x 8,5 cm.

150 / 200 €

. 144

Aimé-Jules DALOU (1838-1902).
Le botteleur à la faucille.
Sculpture en bronze patiné. Epreuve à la cire perdue avec cachet du fondeur SUSSE Frères Edts à Paris. H. 10,5 cm.

400 / 600 €



144



. 146 *

Ecole française XIXe.

Le taureau.

Sculpture en bronze patiné.
H. 8 x 12 x 6 cm.

100 / 120 €



. 147

**Ecole française XXe,
d'après Antoine-Louis BARYE (1796-1875).**
Félin couché.

Sculpture en bronze patiné.
H. 9 x 19 x 7 cm.

100 / 150 €



. 148

**Ecole française XXe,
d'après Antoine-Louis BARYE (1796-1875).**
Lion rugissant.

Sculpture en bronze patiné.
H. 13,5 x 19 x 12 cm.

150 / 200 €



149



150

. 149 *

Ecole française XIXe.

L'éléphant.

Sculpture en bronze patiné sur terrasse
ovale en marbre noir.
H. 10 x 11 x 7 cm.
(légère usure de patine).

100 / 120 €



. 150

**Ecole française XXe,
d'après Antoine-Louis BARYE (1796-1875).**
Éléphant marchant.

Sculpture en bronze à patine verte.
H. 16 x 20 x 6 cm.

150 / 200 €

. 151

D'après Jules MOIGNIEZ (1835-1874).
Chien d'arrêt au rapport.

Sculpture en bronze patiné présentée sur
un socle en marbre portor, signée sur la
terrasse.
H. 43 x 55 x 16,5 cm.

300 / 400 €

* Frais réduits, voir page 88.



152

. 152

**Ecole française XXe,
d'après Pierre-Jules MENE (1810-1879).**

Cheval.

Sculpture en bronze patiné sur terre feuillagé.

Epreuve XXe.

H. 40 x 46 x 23 cm.

300 / 400 €

. 153

Ecole XIXe.

Niccolo da Uzzano.

Buste en terre cuite polychrome de l'humaniste.

H. 44 x 43 x 20 cm.

(éclats et restaurations).

200 / 300 €

. 154

René Charles de SAINT-MARCEAUX (1845-1915).

Arlequin.

Sculpture en terre cuite signée sur la terrasse et datée 1879.

H. 71 x 25 x 23 cm.

(très légers éclats).

300 / 400 €



154



153



155

. 155

Ecole française XIXe.

Paire de miniatures ovales peintes à la gouache sur ivoire représentant un homme et une femme.

10 x 8 cm.

Cadres en bronze doré de style Louis XVI.

Présentés dans deux écrins XIXe.

200 / 300 €



156

. 156

Miroir rectangulaire

en bois incrusté et peint, la façade ouvrant par deux volets décorés de personnages entourés de végétation, et démasquant le miroir proprement dit.

Travail Qadjar, XIXe.

38 x 28 cm.

(craquelures, à nettoyer).

100 / 150 €



158



. 157

Ecole française, fin XIXe.

Le jeune homme et le paon.

Plaque en émail polychrome sur cuivre, monogrammée JP en bas à droite. Porte une étiquette manuscrite J. PELLAS au dos.

26 x 19,5 cm.

(petit manque en partie basse).

80 / 120 €

. 158

Plaque décorative

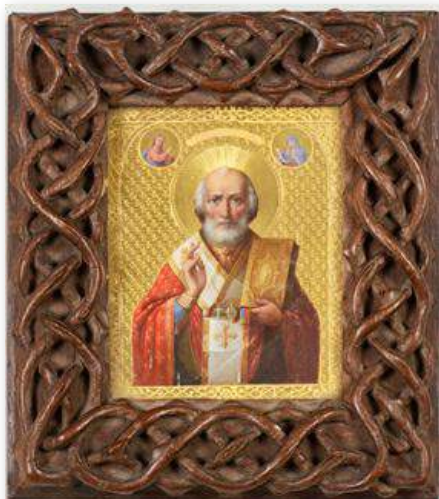
en nacre sculptée et intarsia de bois clairs et sombres à décor central de la Cène, dans un entourage de rinceaux feuillagés, Dieu le Père en haut, et les quatres évangélistes dans chaque angle.

Travail italien, XIXe.

H. 13 x 11 cm.

(petits manques aux intarsia).

100 / 150 €



. 159

Icône orthodoxe

peinte à l'huile sur panneau représentant un Saint sur fond doré, ainsi que le Christ et la Vierge dans deux petits médaillons. XIXe.

H. 17,5 x 14,5 cm.

Cadre en chêne sculpté symbolisant la couronne d'épines du Christ.

150 / 200 €



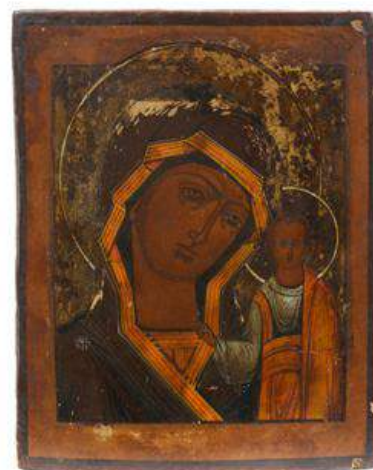
. 160

Ecole grecque XIXe.

Saint Stylianos. Icône peinte sur bois. 37 x 27,5 cm.

(légers manques dans l'angle inférieur gauche, fentes, trous et griffures).

100 / 150 €



. 161

Icône orthodoxe

en bois polychrome figurant une Vierge à l'Enfant. XIXe.

H. 27,5 x 22 cm.

(légers éclats).

Inscription à déchiffrer à gauche de la tête de la Vierge, inscription également gravée au revers.

100 / 120 €

. 162

Ecole française XVIIIe.

Crucifix en ivoire sculpté, présenté dans un cadre en bois sculpté et doré à décor de fleurettes et feuillages stylisés. Epoque Régence.

Christ: 18 x 9,5 cm.

Encombrement: 53,5 x 36,5 cm.

(petits éclats au cadre).

300 / 400 €

. 163

Crucifix

en bronze patiné fixé sur une croix torsadée, le piétement tripode à décor d'angelots, feuillage et pieds griffe. Travail composite résultant de l'assemblage d'éléments de plusieurs époques.

H. 53 cm.

(manque une vis de fixation au pied du Christ et visserie rapportée).

80 / 100 €



162



163



164

. 164

Important pique-cierge

en bronze, à décor dit à la cathédrale de pinacles, fenestrages, quadrilobes et fleurs de lys stylisées.

Style néo-gothique, fin XIXe.

H. 81 cm.

(petits éléments légèrement tordus).

100 / 150 €



165

. 165

Petit coffret à bijoux

en marqueterie de bois sombre, laiton et nacre à décor de croisillons. Petites anses latérales en métal, l'ensemble reposant sur quatre petits pieds boule.

Travail de la maison Tahan à Paris

signé, sur la serrure.

Epoque Napoléon III.

H. 10,5 x 17 x 10 cm.

(petits manques et léger soulèvement).

100 / 150 €



167

. 166

Sextant

en bronze ou laiton et bois noirci, présenté dans son coffret en acajou, avec ses accessoires. Travail de Henry HUGHES & Sons Ltd, 59 Fenchurch Street, London.

Egalement gravé sur le coffret et sur l'instrument du nom du propriétaire C.S. Noakes.

Angleterre, XIXe.

H. 10 x 23 x 26 cm.

200 / 300 €



. 167

Important jeu de dames

en bois noirci et ivoire ouvrant par une charnière centrale sur un plateau de backgammon avec ses pions.

Fin XVIIIe.

Dimensions jeu fermé: H. 15,5 x 38 x 60 cm. (restaurations).

300 / 400 €



166



168

. 168

Diorama

de forme bombée en bois noirci et doré présentant un fond aquatique avec deux rotengles naturalisés. Petite plaque du naturaliste A. W GAMAGE HOLBORN LONDON E.C. Fin XIXe. H. 44,5 x 80 x 17,5 cm.

300 / 400 €

. 169

Baromètre-thermomètre

en bois mouluré, sculpté, doré et rechapé vert à décor de rocaïlle et feuillages stylisés. Epoque Louis XV. H. 94 x 22 cm. (manques et restaurations).

100 / 150 €



169



. 170

Fontaine à eau chaude en cuivre,

en forme de vase à l'antique couvert, à deux anses annulaires surmontées de têtes zoomorphes, la prise du couvercle ornée d'un sphynge stylisé, la panse reliée à la base par un animal hybride ailé. L'ensemble reposant sur quatre petits pieds boule. Epoque Empire. H. 35 x 23 x 20 cm. (légères bosses et déformations).

100 / 150 €



. 171

Seau à bouteille

en bronze doré, les deux anses annulaires à décor de tores de laurier, la panse ornée de frises feuillagées, l'ensemble reposant sur quatre petits pieds griffes. XIXe. H. 24 cm. Diam. 22 cm. (une légère griffure et petit enfoncement).

150 / 200 €



. 173

Chine, XVIIIe.

Paire de vases montés en porcelaine bleu blanc de la Famille Rose. Les vases de forme balustre, décorés de grands cartouches ornés de scènes animées encadrés de frises de fleurs en bleu et l'épaulement émaillé de motifs géométriques.

H. 18 cm.

Les montures, postérieures, en bronze doré formant candélabres à cinq bras de lumière.

Travail XIXe.

H. totale : 55,5 cm.

(trous d'électrification).

Expert : Philippe DELALANDE.

800 / 1200 €



. 174

Paire de candélabres

en bronze patiné et doré à quatre bras de lumière à décor de têtes zoomorphes et feuillages, le fût en volutes affrontées, la base ornée de grappes de fruits et l'ensemble reposant sur un socle hexagonal en marbre.

Epoque Napoléon III.

H. 53 cm.

(une bobèche et un binet à refixer, petits manques à une grappe de fruit).

200 / 300 €



. 175

Paire de bougeoirs

en bronze ciselé et doré, à décor de pampres et feuillages, reposant sur des socles circulaires en marbre blanc ornés d'applications.

Style Louis XVI, XIXe.

H. 25,5 cm.

(manquent deux éléments en application).

80 / 120 €



. 172

Importante paire de candélabres

en bronze ciselé et doré à cinq bras de lumière et à décor feuillagé, la base triangulaire de forme échancrée et le fût en colonne. Le bras de lumière central coiffé d'un pot à feu amovible formant éteignoir.

Epoque Restauration.

H. 73 cm. Diam. 28 cm.

800 / 1200 €



176

. 176

Drageoir

en cristal moulu et bronze doré à décor d'angelot, la prise du couvercle en forme de papillon.

XIXe.

H. 40 cm.

(éclat à un créneau du drageoir).

150 / 200 €

. 177

Porte-ananas

en opaline polychrome rehaussée d'or à décor peint de fleurs des champs, la partie supérieure en cornet à bordure crénelée, la base cylindrique.

XIXe.

Marque au tampon au revers.

H. 41,5 cm.

100 / 150 €

. 178

Deux paires d'appliques

en bronze ciselé et doré, chacune à deux bras de lumière feuillagés, l'extrémité inférieure soit ornée de fleurs, soit de feuillages.

Style Louis XV, XIXe.

H. 45 x 37 x 22 cm.

(trous d'électrification et de fixation).

200 / 300 €



177

. 179

Importante paire d'appliques

en bronze ciselé et doré, à trois bras de lumière feuillagés, la partie supérieure ornée d'un noeud de ruban, le fût à décor de bouquet de fleurs, pampres et passementerie. Style Louis XVI, XIXe.

H. 72 x 39 x 22 cm.

(dans l'état, petit manque à un noeud de ruban).

300 / 400 €

. 180

Paire de chenets au marmouset

en bronze ciselé et fer forgé à décor de bustes féminins stylisés et pots à feu.

XVIIe.

H. 40 x 27 x 56 cm.

200 / 300 €

. 181

Paire de devants de foyer

en bronze ciselé et doré à décor de feuillages.

Style Louis XV, XIXe.

H. 55 x 31 x 15 cm.

(à nettoyer).

150 / 200 €



178



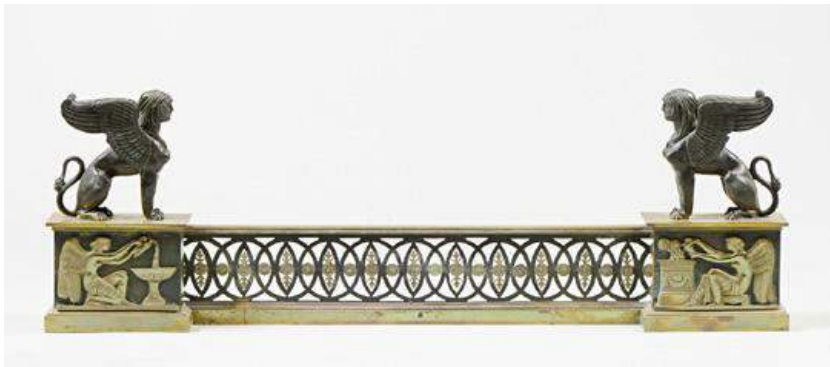
179



180



181



182

. 182

Devant de foyer

en bronze patiné et doré à décor de sphinges ailés assis sur des piédestaux ornés d'un décor allégorique de l'eau et du feu. La barre transversale rythmée de rosaces feuillagées.

XIXe.

H. 35 x 112 x 10 cm.

200 / 300 €



183



184

. 183

Petite pendule cartel

de forme mouvementée en vernis Martin et bronze doré à décor de musiciens dans un paysage et fleurs.

Vers 1900. H. 25 cm.

(petit manque de vernis).

100 / 150 €

. 184

Cartel de forme mouvementée

en bronze argenté à décor d'angelots, rocailles et feuillages. Le cadran circulaire aux heures en chiffres arabes séparés par de petits rinceaux, les aiguilles en acier bleui. Le mouvement est signé AD MOUGIN.

Style Louis XV, vers 1900.

H. 32 x 20 x 15 cm.

(légère usure de patine).

150 / 200 €

. 185

Cartel d'applique

en bronze ciselé et doré à décor de feuillages, noeud de ruban, mascaron et pot couvert.

Style Louis XVI, XIXe.

H. 58 x 27 x 10 cm.

200 / 300 €

. 186

Pendule

en bronze ciselé et doré à décor de tores de laurier, feuillages, frise d'entrelacs et couple d'oiseau sur un trophée fleuri au carquois.

Le cadran circulaire émaillé blanc signé BOZZO à Angers.

Style Louis XVI, XIXe.

H. 38 x 24 x 15 cm.

(partie sommitale à refixer).

300 / 400 €



185



186



. 187

Pendule

en marbre blanc et bronzes dorés signés d'Henri PICARD. Décor d'amours ailés écrivant sur des livres, le cadran circulaire souligné de feuillages et noeud de ruban. Le mouvement signé L. MOINET à Paris.
Style Louis XVI, XIXe.
H. 32 x 44 x 12 cm.
1200 / 1500 €



. 188

Pendule lyre

en placage de bois noirci et bronze doré à décor de feuillage, volutes, rinceaux feuillagés, coquilles stylisées et frise de palmettes.
Epoque Charles X.
H. 44 x 17 x 11 cm.
(fronton à refixer, inscription sur le cadran effacée).

300 / 500 €



188

. 189

Pendule borne

en placage d'acajou, bronze ciselé et doré à décor central d'une scène à l'antique, le pourtour du cadran orné d'une frise de fleurs, la borne soulignée d'une moulure de feuillages, l'ensemble reposant sur quatre pieds ornés de palmettes stylisées.
Epoque Restauration.
H. 47 x 24 x 12 cm.
(petits accidents de placage).

300 / 500 €



189

. 190

Pendule

en bronze ciselé et doré à décor d'une allégorie de l'astronomie. Le cadran circulaire inscrit dans une borne sur laquelle s'appuie Uranie et où sont posés une sphère armillaire, une équerre, un livre et une couronne. La base rectangulaire ornée d'une frise avec corne d'abondance, draperies, vases antiques et colonnes.

Epoque Restauration.

H. 43 x 30 x 12 cm.

Présentée sous un globe en verre bombé lui-même reposant sur un socle en acajou et filets de bois clair.

H. totale : 57 cm.

1 000 / 1 500 €



. 191

Garniture de cheminée

en marbre veiné et bronze doré.

La pendule portique de forme mouvementée, le cadran circulaire surmonté de fleurs, colombes et carquois, les montants ornés de guirlandes et feuillages, le balancier à décor de soleil rayonnant.

Paire de cassolettes circulaires, la monture à décor de visages en bronze et reposant sur un piétement tripode terminé en sabots de biche.

Style Louis XVI, vers 1900.

H. pendule : 45 x 27 x 13 cm.

H. cassolettes : 32 cm.

(petits éclats aux couvercles des cassolettes).

300 / 400 €



. 192

Importante garniture de cheminée

en régule, onyx et émaux cloisonnés polychromes.

La pendule intitulée La Fée des Eaux d'après Kossowski. Les candélabres représentant des allégories de la Forêt et de la Source d'après Ferrand.

Vers 1900.

H. pendule : 88 x 39 x 25 cm.

H. candélabres : 83 cm.

(légers éclats à l'onyx).

400 / 600 €





193



194



195

. 195

Cabinet en noyer mouluré et sculpté
ouvrant par une porte en partie haute, un tiroir en ceinture et formant crédence en partie basse. Les montants supérieurs à décor de termes en application, ceux de la partie inférieure de forme balustre. La porte sculptée d'une scène galante renaissance et le linteau orné de masques grimacants, soldats et trophées au bouclier. Style Renaissance, fin XIXe. H. 163 x 91 x 48 cm. (petit manque à l'angle supérieur de la corniche).

300 / 500 €

. 193

Coffre rectangulaire

en chêne mouluré et sculpté ouvrant par un couvercle, le panneau central de la façade orné de Sainte-Agathe de Catane, les panneaux voisins à décor de feuillages et trophées. Décor en incrustations de losanges et triangles en bois clairs et sombres. Pieds antérieurs toupie, pieds postérieurs droits.

Normandie, en partie du XVIe. H. 86 x 151 x 60 cm. (restaurations).

200 / 300 €

. 194

Coffre rustique formant banc

en chêne mouluré et sculpté à décor de paniers fleuris et rinceaux feuillagés, ouvrant par un couvercle et deux petits compartiments latéraux. Travail composite réalisé à partir d'éléments anciens. H. 81 x 172 x 57 cm. (restaurations, accidents et manques).

100 / 150 €

. 196

Armoire

en chêne mouluré et sculpté ouvrant par deux portes et trois tiroirs. La traverse supérieure à décor en incrustations d'oiseaux branchés et de feuillages dans des filets de bois clairs et sombres. Les portes ornées de fleurs et feuillages stylisés. La traverse inférieure chantournée et sculptée de fleurettes. Les pieds antérieurs terminés en enroulement, les pieds postérieurs droits. Travail régional XVIIIe. H. 218 x 180 x 70 cm. (restaurations et petits manques).

300 / 400 €



196



. 197

Commode en bois naturel mouluré

ouvrant par cinq tiroirs sur trois rangs, les montants arrondis et la traverse inférieure découpée.

Travail rustique, fin XVIIIe-début XIXe.

Ornementation de bronzes tels que poignées de tirage et entrées de serrures.

H. 80 x 135 x 66 cm.

(restaurations et petits accidents).

400 / 500 €



198



199



. 200

Banquette

en bois naturel mouluré et sculpté, le dossier mouvementé, les accotoirs à manchette, les consoles en retrait, la ceinture chantournée et l'ensemble reposant sur huit pieds cambrés terminés par un feuillage en enroulement.

Décor sculpté de fleurettes et coquilles stylisées.

Style Louis XV.

H. 89 x 160 x 60 cm.

(parties anciennes, transformations et restaurations).

200 / 300 €

. 198

Fauteuil à dossier plat dit «à la Reine»

en bois mouluré, sculpté et laqué gris à décor de fleurettes. Le dossier légèrement violonné, les accotoirs à manchette, les consoles en coup de fouet en retrait, la ceinture légèrement chantournée et les pieds cambrés.

Epoque Louis XV.

H. 94 cm.

(réparations).

120 / 150 €

. 199

Fauteuil à dossier plat dit «à la Reine»

en noyer mouluré et sculpté de fleurettes, le dossier légèrement violonné, les accotoirs à manchette, les consoles en coup de fouet en retrait, la ceinture chantournée et le piétement cambré.

Epoque Louis XV.

H. 96 cm.

(petits accidents et restaurations).

80 / 100 €



201



. 201

Deux fauteuils cabriolets

en hêtre mouluré et sculpté, les dossiers violonnés, les accotoirs à manchette, les consoles en coup de fouet en retrait, la ceinture sculptée de fleurettes et l'ensemble reposant sur quatre pieds cambrés. Modèles proches.

Epoque Louis XV.

Trace d'estampille... HIER.

H. 86 cm.

(restaurations).

300 / 400 €



. 202

Fauteuil à dossier plat dit «à la Reine»

en noyer mouluré et sculpté de fleurettes, le dossier légèrement violonné, les accotoirs à manchette, les consoles en coup de fouet en retrait, la ceinture chantournée et le piétement cambré.

Epoque Louis XV. H. 98 cm.

(petits accidents et restaurations).

200 / 250 €



. 206

Important miroir à pareclozes

en bois sculpté et doré à décor d'enroulements de feuillages, le fronton sommé d'une coquille ajourée et de fleurs.

Style Régence.

187 x 108 cm.

(restaurations anciennes).

3000 / 4000 €



. 204

Chevet à façade légèrement galbée

en marqueterie toutes faces de bois exotiques, ouvrant par un rideau coulissant. La ceinture chantournée et le piétement légèrement galbé, terminé par quatre sabots de bronze.

Dessus de marbre brèche d'Alep.

Style Louis XV, XIXe.

75 x 43 x 32 cm.

(marbre restauré, petits accidents et manques).

100 / 150 €



. 203

Petite table volante

de forme mouvementée en placage et marqueterie de bois exotiques, le plateau à décor de fleurs et rinceaux feuillagés dans des encadrements de filets et bois clair. La ceinture chantournée et le piétement cambré. Ornementation de bronze ciselé telle que pourtour du plateau, chutes d'angles et petits sabots.

Style Louis XV, fin XIXe.

H. 75 x 68,5 x 46 cm.

(restaurations et un sabot à refixer).

150 / 200 €



. 205

Bureau plat double-face

de forme mouvementée en placage de bois exotiques ouvrant par trois tiroirs en ceinture et reposant sur quatre pieds galbés. Riche ornementation de bronzes ciselés et dorés tels que bordure de soulignement, poignées de tirage, entrées de serrures, espagnolettes et sabots. Plateau gainé de cuir havane frappé au petit fer.

Style Louis XV, fin XIXe-début XXe.

H. 80 x 170 x 87 cm.

(légers accidents).

800 / 1 200 €



. 208

Secrétaire droit à pans coupés

en marqueterie de bois exotiques, ouvrant par un tiroir, un abattant et deux vantaux. Décor d'architecture à la fontaine dans un encadrement de filets, ornementation de bronzes tels que poignées de tirage, entrées de serrures et culs de lampe. L'abattant formant secrétaire démasquant six petits tiroirs et quatre niches. Dessus de marbre blanc veiné gris et mouluré.
Epoque Transition Louis XV – Louis XVI.
H. 143 x 96 x 41 cm.

700 / 800 €



. 209

Chiffonnier rectangulaire

ouvrant par cinq tiroirs en partie haute et une tablette, et deux portes pleines en partie basse, les parois couvertes d'un décor imitant un placage. Dessus de marbre blanc veiné gris et mouluré.

Fin XVIIIe.
H. 155 x 64 x 38 cm.
(légers accidents et griffures, marbre restauré).

200 / 300 €



. 207

Commode

en marqueterie de bois exotiques ouvrant par deux tiroirs séparés par une traverse. Les montants à pans coupés et le piètement légèrement cambré. Plateau de marbre brèche mouluré.

Porte une estampille de ROUSSEL et JME.
Epoque Transition Louis XV-Louis XVI.
H. 79 x 93 x 47 cm.
(petits manques et restaurations).

2000 / 3000 €



. 210

Commode rectangulaire en noyer

ouvrant par trois tiroirs, les montants arrondis et cannelés reposant sur quatre petits pieds tournés.

Style Louis XVI, début XIXe.

H. 80 x 130 x 57 cm.

(légers accidents, plateau légèrement taché, pieds arrières postérieurs dont un recollé).

200 / 300 €



211

. 211

Bergère

en bois naturel mouluré et sculpté, le dossier en chapeau de gendarme, les accotoirs à manchette terminés par un enroulement, les dés de raccordement ornés de fleurettes, l'ensemble reposant sur quatre petits pieds fuselés, cannelés et rudentés.

Epoque Louis XVI, trace d'estampille.

H. 96 cm.

(restaurations).

150 / 200 €



212

. 212

Bergère

en bois naturel mouluré et sculpté, le dossier en chapeau de gendarme, les accotoirs à manchette, les dés de raccordement ornés de fleurettes, l'ensemble reposant sur quatre petits pieds fuselés et cannelés.

Epoque Louis XVI.

H. 91 cm.

(restaurations).

150 / 200 €

. 213

Fauteuil cabriolet à dossier médaillon

en bois mouluré, sculpté et laqué gris, les accotoirs à manchette, les dés de raccordement sculptés de fleurettes. L'ensemble reposant sur quatre pieds fuselés, cannelés et rudentés.

Epoque Louis XVI.

H. 88 cm.

(légers accidents).

100 / 150 €

. 214

Ancien fauteuil transformé en marquise

en hêtre mouluré et sculpté, le dossier rectangulaire, les accotoirs à manchette, les dés de raccordement ornés de fleurettes, l'ensemble reposant sur quatre pieds fuselés et cannelés, les antérieurs rudentés.

Style Louis XVI.

H. 84 x 83 x 66 cm.

150 / 200 €



213



214



. 215

Fauteuil

en bois mouluré, sculpté et laqué crème, le dossier rectangulaire à décor d'une frise de feuillage stylisé et coquilles, les accotoirs à manchette, les consoles en forme de tête de chien, les supports balustres, les dés de raccordement sculptés de rosaces, la ceinture ornée de feuillages et nœud de rubans stylisés, les pieds antérieurs fuselés, sculptés d'une frise d'entrelacs, les pieds postérieurs sabre.

Époque Directoire. Garniture en tapisserie à décor floral.

H. 90 cm.

(petits accidents et restaurations).

200 / 250 €



. 216

Banquette à dossier rectangulaire

en noyer mouluré et sculpté, les dés de raccordement ornés de fleurettes, le piétement fuselé et cannelé.

Style Louis XVI, XXe.

H. 100 x 104 x 50 cm.

80 / 100 €



217



218

. 217

Table circulaire dite « bouillotte »

en acajou, ouvrant par deux tiroirs et deux tirettes en ceinture, reposant sur quatre pieds fuselés, cannelés, et terminés par des petits sabots en bronze sur roulettes. Le plateau en marbre blanc veiné ceint d'une galerie de laiton ajouré.

Style Louis XVI, fin XIXe.

H. 79 cm. Diam. 65 cm.

150 / 200 €

. 218

Petite table volante de section carrée

en acajou et filet de laiton, ouvrant par un tiroir en ceinture. Le piétement tourné réuni par une tablette d'entretoise. Le plateau de marbre blanc ceint d'une galerie de laiton ajourée.

Style Louis XVI, XXe.

H. 74 x 44 x 44 cm.

(léger éclat au tiroir et petites restaurations).

100 / 150 €



. 219

Bureau rectangulaire

en placage d'acajou ouvrant par quatre tiroirs en ceinture et reposant sur quatre pieds fuselés reliés par une entretoise en demi-lune. Riche ornementation de bronzes ciselés et dorés à décor de palmettes stylisées, volutes, fleurs et serpents. Le plateau gainé de cuir havane frappé au petit fer. Signé sur la serrure A. CHEVRIE, Fabricant, 7 Rue de Belleyme à Paris.

Fin XIXe.

H. 75 x 115 x 65 cm.

(petits accidents et manques notamment à l'entretoise, cuir du plateau taché, griffé et portant quelques graffitis).

600 / 800 €

. 220

Commode demi-lune à ressaut

en placage de loupe, bois exotiques et filet de bois clair, ouvrant par trois tiroirs. Les montants droits partiellement cannelés et reposant sur quatre pieds fuselés. Riche ornementation de bronzes ciselés et dorés tels que frise de feuillages, frise de feuilles d'eau, chutes d'angle, cannelures, anneaux de tirage, entrées de serrures et sabots.

Estampillé au fer à trois reprises CHALEYSSIN.

Dessus de marbre brèche mouluré.

Style Louis XVI, début XXe.

H. 88 x 150 x 61 cm.

(léger éclat).

2000 / 3000 €





. 221

Bureau plat en acajou,

ouvrant par trois tiroirs en ceinture et reposant sur quatre pieds fuselés et cannelés se terminant par des sabots de bronze. Plateau gainé de cuir vert frappé au petit fer.

Style Louis XVI, début XXe.

H. 75 x 122 x 64 cm.

(légères griffures au cuir, clés manquantes).

150 / 200 €



. 222

Paravent à deux feuilles

en bois mouluré, sculpté, laqué et doré à décor de noeuds de rubans et cannelures stylisées.

Garniture de tissu polychrome à décor de vases fleuris.

Style Louis XVI, XIXe.

H. 137,5 x 118 cm.

100 / 150 €



. 223

Petite bibliothèque

en placage de bois exotique et marqueterie à décor de rinceaux feuillagés et vases fleuris dans des encadrements de bois clair, ouvrant par deux portes partiellement vitrées et reposant sur quatre pieds toupie.

Epoque fin XIXe.

H. 158 x 91 x 33 cm.

300 / 400 €



. 224

Commode rectangulaire

en bois fruitier ouvrant par trois tiroirs, les montants en pilastre et le dessus en granite belge.

Epoque Restauration.

H. 84 x 114 x 58 cm.

(petits accidents, manques et restaurations au piétement).

150 / 200 €

. 225

Table de milieu

en bois noirci et marqueterie à décor de rinceaux fleuris et feuillagés, ouvrant par un tiroir en ceinture, le piétement en colonnes torsées réunies par une entretoise en x. Le pourtour du plateau et de l'entretoise ornés d'incrustations d'os.

Epoque Napoléon III.

H. 75 x 112 x 72 cm.

(restaurations, accidents, manques et plateau fendu).

500 / 600 €



226



225

. 226

Meuble d'entre-deux à hauteur d'appui

en placage de bois exotiques et marqueterie ouvrant par une porte. Riche décor de rinceaux feuillagés et vase fleuri dans un encadrement de filets de bois clair. Le pourtour du plateau et de la base agrémentés d'une frise alternant bois noirci et os.

Epoque Napoléon III.

H. 120 x 79 x 32 cm.

(petits accidents et manques, porte et côtés fendus).

300 / 400 €



. 227

Secrétaire droit

en placage de bois exotiques, bois noirci et ivoire, ouvrant par un tiroir en partie haute, un abattant en partie médiane et trois tiroirs en partie basse. Les montants en pilastres engagés. Riche décor de rinceaux feuillagés dans des encadrements de filets. L'abattant ouvrant sur un écritoire de feutrine bleue et démasquant une niche et trois tiroirs marquetés de damiers.

Signé sur la serrure DIEHL à Paris, 19 rue Michel-LE-COMTE.

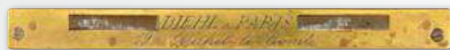
Dessus de marbre blanc à ressaut.

Epoque Napoléon III.

H. 141 x 74 x 39 cm.

(petits accidents et manques).

1000 / 1200 €





. 228

Meuble d'entre-deux

à hauteur d'appui, de forme mouvementée, en marqueterie dite Boule d'écaille et de laiton ouvrant par une porte.

Ornementation de bronzes ciselés et dorés tels que espagnolettes et moulures de soulignement. Dessus de marbre blanc.

Epoque Napoléon III.

H. 117 x 109 x 49 cm.

(accidents, manques et soulèvements).

300 / 400 €



. 229

Table de milieu

de forme mouvementée en marqueterie de bois exotique à riche décor de fleurs dans un cartouche entouré de rinceaux feuillagés. Ouvrant par un tiroir en ceinture, le piétement en console affrontée reliés par une tablette d'entretoise. Ornementation de bronzes ciselés tels que moulures de soulignement et chutes d'angle.

Epoque Napoléon III.

H. 76 x 87 x 63 cm.

(très légers manques).

500 / 600 €



. 230

THOUNE, fin XIXe-début XXe.

Plateau de guéridon circulaire en faïence polychrome à décor d'oiseaux exotiques dans une végétation luxuriante. La bordure en noyer sculpté de glands et feuilles de chêne.

Diam. 84 cm.

(accidents et petits manques à la boiserie).

600 / 800 €



. 231

Petite table volante de forme mouvementée

en bois laqué noir et incrustations de nacre, à décor de scènes inspirées de l'Extrême-Orient, ouvrant par quatre tiroirs. Les montants droits et les pieds légèrement cambrés, reliés par une tablette d'entretoise.

Travail asiatique XIXe.

H. 75 x 47 x 34,5 cm.

(usures et manques).

200 / 300 €

. 232

Meuble rectangulaire

en bois exotique mouluré ouvrant par trois tiroirs en partie haute, deux portes à croisillons en partie médiane et deux portes à croisillons en partie basse.
Travail coréen, XIXe.
H. 135 x 126 x 60 cm.
(petits accidents et manques).

700 / 800 €



. 233

Petit cabinet à hauteur d'appui

en bois exotique, ouvrant par trois tiroirs en partie haute, deux portes en partie médiane et un abattant en partie basse. Le plateau légèrement recourbé aux extrémités, les montants agrémentés de ferrures et fleurs stylisées.

Travail asiatique, XIXe.

H. 94 x 70 x 34,5 cm.

200 / 300 €



. 234

Petit cabinet rectangulaire

en bois naturel, ouvrant par deux vantaux démasquant trois petits tiroirs et deux niches. L'ensemble agrémenté de ferrures et fleurs stylisées.

Travail asiatique, XIXe.

H. 69 x 77,5 x 38 cm.

200 / 300 €



. 235

Important mobilier de salle à manger

en chêne mouluré et sculpté à décor de volutes, les façades ornées de cuir de Cordoue polychrome à décor de fauconnier sur son cheval cabré entouré de rinceaux feuillagés. Comprenant : un buffet-enfilade, une table parquetée à entretoise, six chaises, deux fauteuils, un bar avec retour et étagères et un comptoir formant vitrine orné de barres de laiton.

Style espagnol, milieu XXe.

600 / 800 €

. 236

Importante bibliothèque

en acajou et filet de bois clairs et sombres, la partie haute ouvrant par deux portes pleines et une large porte vitrée à croisillons, la partie basse ouvrant par deux portes pleines et quatre tiroirs sur trois rangs.

Style anglais, première moitié XXe.
H. 248 x 205 x 55 cm.

(petits accidents et manques).

200 / 300 €

. 237

Série de trois fauteuils

en acajou mouluré et sculpté à décor de têtes de dauphin stylisées, feuillage et palmettes. Pieds antérieurs et postérieurs sabre.

Epoque Restauration.

H. 91 cm.

(légères usures de patine).

200 / 300 €





. 238

Miroir rectangulaire

en bois noirci mouluré et plaqué à décor d'ondulations et godrons stylisés. Le miroir rectangulaire biseauté. Travail flamand XVIIIe. 97,5 x 85 cm. (transformations, légers soulèvements et fêle au miroir).

400 / 600 €



. 239

Miroir mouvementé

en bois sculpté et doré, le fronton à décor de fleurs et feuillages, la partie basse ornée d'une coquille stylisée. Epoque Louis XV. 86 x 57 cm. (accidents, manques et restaurations).

300 / 400 €



. 240

Miroir rectangulaire

en bois sculpté et doré à décor de rang de perles. Marque au fer en forme de fleur stylisée au revers et numéro d'inventaire 1614. 52 x 47 cm.

100 / 150 €

. 241

Miroir rectangulaire

en bois et stuc doré à décor de palmettes, vases à l'antique et couronnes de feuillages. Epoque Restauration. 125 x 94 cm. (restaurations et miroir postérieur).

150 / 200 €



241

. 242

Trumeau

en bois mouluré, sculpté, laqué gris et doré, la partie haute à décor de paysage animé peint sur toile, la partie basse ornée d'un miroir. Décor sculpté de rinceaux feuillagés et fleurettes. Epoque Louis XV. 195 x 118 cm. (accidents, restaurations, miroir piqué et toile XIXe).

500 / 600 €



242



244



243

. 243

Important trumeau

en bois mouluré, stuqué et doré, la partie supérieure ornée d'une huile sur panneau à décor d'amours musiciens, la partie inférieure à miroir biseauté. Ornementation de fleurs, coquilles et rinceaux feuillagés.

Style Louis XV, vers 1900.

220 x 148 cm.

(légers accidents, manques et oxydations du miroir).

300 / 400 €

. 244

Important miroir sorcière circulaire

en bois mouluré, laqué noir et doré, le pourtour rythmé de perles. Travail composite réalisé à partir d'un cadre ancien.

Diam. 133 cm.

400 / 500 €

. 245

Important lustre

en bronze à vingt-quatre bras de lumière sur trois rangs, à décor de têtes zoomorphes, la partie sommitale ornée de six masques en bronze soulignés de draperies. Style hollandais, XIXe.

H. 130 cm. Diam. 130 cm.

1 000 / 1 500 €



245



246



247



248



251

. 246

Important lustre

en bronze doré à décor de frise de feuillage et rang de perles, la vasque ornée de très nombreuses pampilles de cristal et centrée d'une pomme de pin.
H. 100 cm. Diam. 80 cm.
(manques un certain nombre de pampilles et d'autres à refixer).

500 / 600 €

. 247

Important lustre

en bronze doré à quinze bras de lumière sur deux rangs, riche ornementation de pampilles de cristal, les bobèches signées PORTIEUX.
Fin XIXe-début XXe.
H. 100 cm. Diam. 70 cm.

500 / 600 €

. 248

Important lustre

en bronze doré à douze bras de lumière sur deux rangs, orné de nombreuses pampilles de cristal.
Première moitié XXe.
H. 100 cm. Diam. 60 cm.
(certains bras sans lumière ornés de poignards en cristal).

400 / 500 €

. 251

Lustre

en bronze doré et porphyre à quatre bras de lumière. Les tulipes en forme de feuille en verre dépoli.
Fin XIXe.
H. 60 cm. Diam. 50 cm.
(deux feuilles de verre accidentées).

100 / 150 €



249



250

. 249

Lustre

en bronze patiné et doré à quatre bras de lumière. La partie supérieure à décor de fleurs et la vasque ornée de motifs rayonnants.

Style Empire, fin XIXe.

H. 65 cm. Diam. 65 cm.

100 / 150 €

. 250

Lustre à six bras de lumière

en bronze et laiton, le fût à décor de flèches. La vasque ornée de palmettes stylisées en application, les bras de lumière terminés en têtes de personnages.

Style Empire, première moitié XXe.

H. 60 cm. Diam. 50 cm.

80 / 120 €



252



253



254

. 252

FLANDRES, XVIIIe.

Fragment de tapisserie à décor de sous-bois.

218 x 231 cm.

(restaurations, bordure renforcée et doublée).

300 / 500 €

. 253

AUBUSSON, XVIIIe.

Fragment de tapisserie à décor de jeune femme tenant une palme dans un paysage architectural.

219 x 62 cm.

(restaurée et doublée).

200 / 300 €

. 254

AUBUSSON, XIXe.

Fragment de tapisserie à décor de paysage architectural.

240 x 136 cm.

(restaurations, bordure renforcée et doublée).

300 / 400 €



255



256



257



258

. 255

AUBUSSON, fin XIXe-début XXe.

Tapisserie à décor d'échassiers devant un paysage architecturé. La bordure à décor de fleurs et feuillages.
166 x 202 cm.
(légèrement insolée).

150 / 200 €

. 256

AUBUSSON, début XXe.

Tapisserie à décor de scène de chasse à courre, la bordure à décor de fruits, fleurs et feuillages.
H. 160 x 210 cm.
(doublée).

150 / 200 €

. 257*

AUBUSSON, première moitié XXe.

Tapisserie à décor de scène de chasse à courre. La bordure feuillagée ornée de médaillons à fleurs de lys aux angles.
230 x 159 cm.

200 / 300 €

. 258

HAMOT à AUBUSSON, XXe.

Concert champêtre.

Tapisserie.
103 x 155 cm.

100 / 150 €

. 259

Grand tapis iranien

en laine nouée main à décor de vase fleuri et oiseaux fantastiques sur fond à dominante bleu-marine et bordure rouge.
292 x 209 cm.

200 / 300 €



259

* Frais réduits, voir page 88.

XX^e SIÈCLE





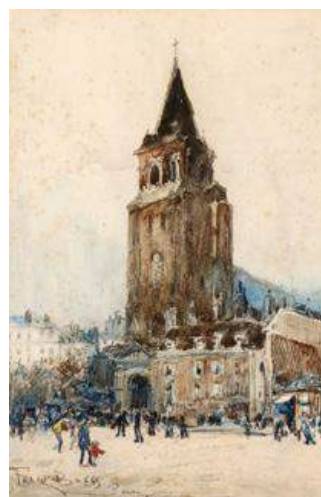
260



261



262



263

. 260

ZAO Wou-Ki (1921-2013).

Canto Pisan.

Eau-forte originale en couleurs signée en bas à droite. Epreuve hors-commerce. 40,5 x 25,5 cm.

600 / 800 €

. 261

André MAIRE (1898-1984).

Piazza et Piazzette, effet du matin, Venise.

Lavis signé en bas au milieu, daté 1930 et portant une étiquette d'exposition sous le numéro 10 avec titre au dos. 56,5 x 73 cm.

3000 / 4000 €

. 262

Olga ALEKSANDROVNA (1882-1960).

La grange.

Aquarelle signée en bas à droite. 35,5 x 47,5 cm. Provenance : Vente des archives d'Olga sous le n° 2062 en 2008.

600 / 800 €

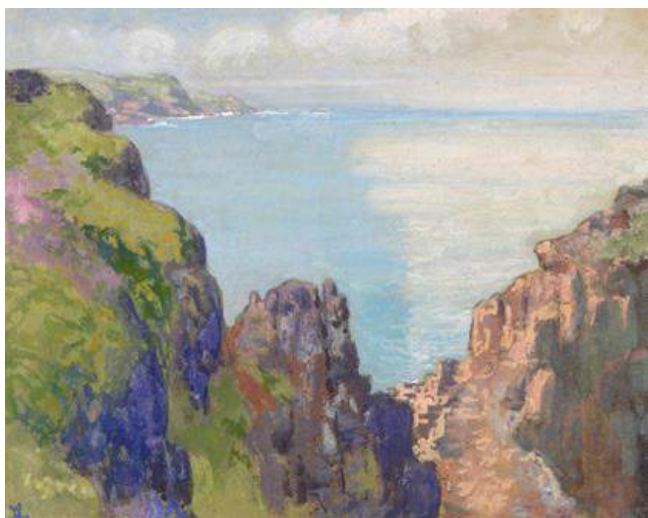
. 263

Frank BOGGS (1855-1926).

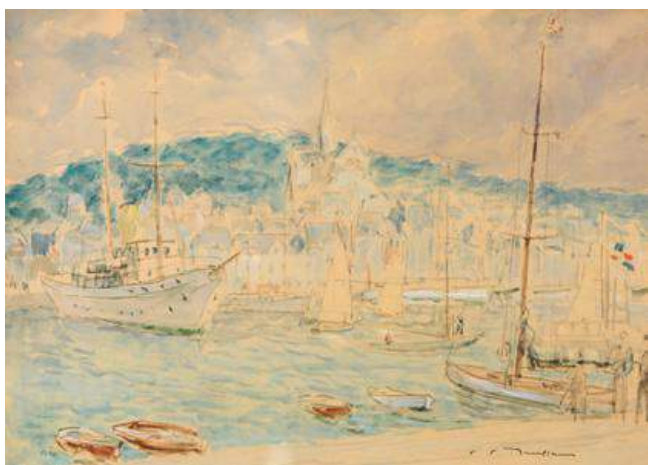
Scène animée devant l'église Saint-Germain-des-Près.

Aquarelle signée en bas à gauche et située Paris. 39,5 x 26 cm. (rousseurs).

600 / 800 €



264



266



268



265



267

. 264

Jean-Francis AUBURTIN (1866-1930).
Eclaircie sur Belle-Ile.

Gouache monogrammée en bas à gauche.
43 x 54 cm.

1 500 / 2 000 €

. 265

René Xavier François PRINET (1861-1946).
Plage en Normandie.

Gouache signée en bas droite.
20 x 47 cm.

600 / 800 €

. 266*

Fernand Fortuné TRUFFAUT (1866-1955).
Port animé. Aquarelle signée en bas à droite.

36 x 50 cm.
200 / 300 €

. 267*

Fernand Fortuné TRUFFAUT (1866-1955).
Voiliers au port.

Fusain et aquarelle signée an bas à droite.
23 x 35,5 cm.
(rousseurs).

150 / 200 €

. 268

Olivier DEBRE (1920-1999).

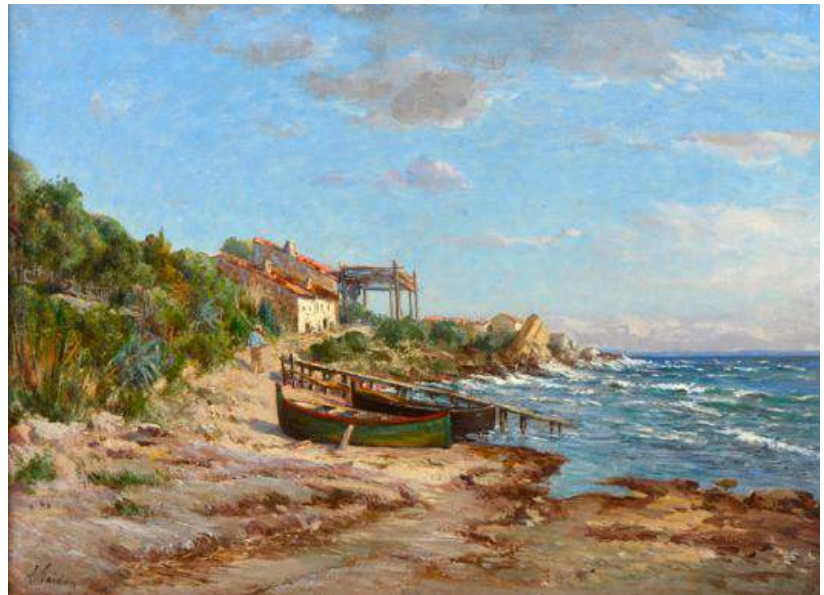
Sans-titre.
Encre de chine sur papier, signée en bas à droite au crayon.
111 x 84 cm.

1 500 / 2 000 €

* Frais réduits, voir page 88.



269



272



271



270

. 269

O. VIDAL (XIXe-XXe).

Cavalier en montagne.

Huile sur panneau signée en bas à droite.

33,5 x 23,5 cm.

Cadre en bois et stuc doré à décor de feuillages et rang de perles, XIXe.

300 / 400 €

. 270

Konstantin Alexandrovitch WESCHTSCHIOFF (1877-1945).

Une boutique à Capri.

Huile sur carton fort signée en bas à droite, et titrée au dos avec cachets de l'artiste.

22 x 27 cm.

2000 / 3000 €

. 271

Henry Malfroy (1895-1944).

Voilier battant pavillon français au port.

Huile sur toile signée en bas à gauche.

55 x 25 cm.

(légers accidents).

300 / 400 €

. 272

Louis Gaidan (1847-1925).

Barque au sec en bord de mer.

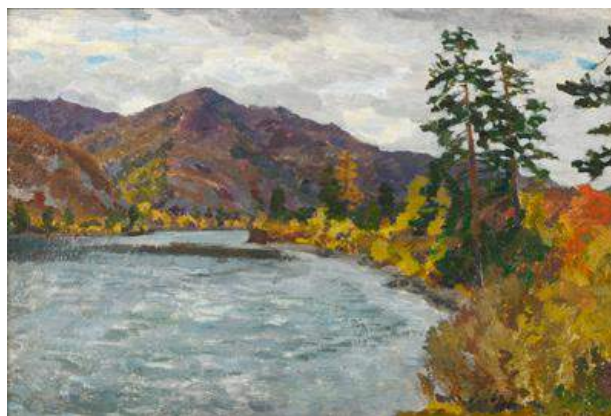
Huile sur toile signée en bas à gauche.

54 x 74 cm.

3000 / 4000 €



273



274



276



275

. 273

Louis GAIDAN (1847-1925).

Bord de mer près de la falaise.

Huile sur toile signée en bas à droite.
32 x 41 cm.

800 / 1 200 €

. 274

Mikhaïl Nikolaevich YAKOVLEV (1880-1942).

Paysage d'Altai.

Huile sur toile signée en bas à droite.
35,5 x 53 cm.

800 / 1 200 €

. 275

Paul MADELINE (1863-1920).

Train au soleil couchant.

Huile sur toile signée en bas à gauche avec envoi.

41,5 x 27,5 cm.

400 / 500 €

. 276

Olga ALEKSANDROVNA (1882-1960).

Sous-bois près de la mer.

Huile sur carton toilé signée en bas à gauche.
30 x 40 cm.

Provenance : vente des archives d'Olga n°1027.

200 / 300 €

. 277

Ecole russe, XXe.

Le feu de camp.

Huile sur panneau d'isorel signée en bas à droite et datée 1980 au dos.

50 x 60 cm.

150 / 200 €



277

. 278

DAUM Nancy.

Partie de service en verre déagaté à l'acide et réhaussé d'or, à décor de semi de fleurs comprenant quatre tasses, quatre sous-tasses, un petit pichet et un carafon.

Vers 1880-1900.

H. carafon 16 cm.

(une tasse restaurée, une autre fêlée).

100 / 150 €



279

. 279

Emile GALLE (1846-1904).

Petit flacon et son bouchon en verre multicouches déagaté à l'acide, à décor de fleurs. Etiquette d'origine au revers. H. 11 cm.

150 / 200 €



280

. 280

Emile GALLE (1846-1904).

Petit vase à panse globulaire et col tubulaire légèrement évasé en verre multicouches déagaté à l'acide, à décor végétal.

Vers 1900.

H. 17 cm.

200 / 300 €



. 281

**Marcel-André BOURAINE (1886-1948) et
Gabriel ARGY-ROUSSEAU (1885-1953).**

Jeunesse.

Sujet en pâte de verre colorée en dégradé bleu-vert.
Signé sur une face de la base "Pâte de cristal d'ARGY-
ROUSSEAU" et sur l'arrière "BOURAINÉ A5".
Vers 1930.

H. 32 x 7,5 x 7 cm.

8000 / 12000 €





. 282

André ARBUS (1903-1969) et VERONESE.

Paire de candélabres en verre laiteux, irisé et paillons d'or, recevant quatre bras de lumière cornet accueillant des bobèches. Fût et pointe à bullage intercalaire.

H. 42 cm.

(petits éclats et manque la rondelle métallique permettant de cacher la base des bras de lumière, restaurations).

1000 / 1500 €



. 284

Michèle LUZORO (née en 1949).

Vase boule en verre coloré bleu irisé à décor libre en relief, signé à la pointe au revers.

H. 17,5 cm.

80 / 120 €

. 283

DAUM FRANCE.

Vase en cristal marbré bleu-vert travaillé à l'acide, à décor de pastilles géométriques.

Seconde moitié XXe.

H. 19,5 x 20 x 10,5 cm.

400 / 500 €

. 285

Charles CATTEAU (1880-1966) et KERAMIS.

Vase oblong en céramique craquelée et émaillée polychrome à décor géométrique.

Vers 1925.

H. 27,5 cm.

150 / 200 €



283



285



288



286

. 286

Important vase boule

en grès émaillé à décor d'iris portant une marque à identifier au revers. Vers 1925-1930. H. 34 cm. Diam. 26 cm. (un défaut de cuisson).

200 / 300 €

. 287

Jacques BLIN (1920-1995).

Vase tronconique à deux anses en grès émaillé à décor en frise d'animaux stylisés. Seconde moitié XXe. H. 24,5 cm.

80 / 100 €



287

. 288

Important lampe

en céramique polychrome dans le goût des productions de Vallauris, le piétement de forme balustre et l'abat-jour tronconique à décor floral stylisé. Vers 1970. H. 122 cm. Diam. 28 cm.

100 / 150 €

. 289

Roger CAPRON (1922-2006).

Coupe de forme libre en céramique émaillée beige à décor peint polychrome d'un oiseau. Signée et située à Vallauris. 26,5 x 48 cm. (fêle et légers éclats).

150 / 200 €



289



. 290

290

Ecole française, début XXe.

Jeune fille au voile.

Sculpture chrysléphantine en bronze doré et ivoire, signée Eug. Hannoteau au dos. Fixée sur un petit socle en marbre blanc.

H. 15 cm.

100 / 150 €

. 291

Albert SCHRODEL (XIXe-XXe).

Jeune garçon au bateau.

Sculpture chrysléphantine en bronze et ivoire, signée sur la terrasse.

H. 20,5 cm.

120 / 150 €

. 292

Ecole française début XXe.

L'homme ailé et le lion.

Sculpture en régule à patine verte et médaille figurant un homme ailé brandissant une torche et assis sur un lion couché. Terrasse en marbre gris veiné.

H. 49 x 57 x 18 cm.

200 / 300 €

. 293

Maxim GEO (XXe).

Elégante à l'antilope.

Sculpture en terre cuite patinée vert.

Vers 1930.

H. 40 x 76 x 20 cm.

150 / 200 €

. 294*

Ecole française vers 1930.

Eléphant à la trompe dressée.

Sculpture en bronze patiné sur terrasse en marbre.

H. 15 x 14 x 8 cm.

(manquent les défenses en ivoire).

60 / 80 €



291



294



293



292

* Frais réduits, voir page 88.



. 295

Paul SILVESTRE (1884-1976).

Jeune femme agenouillée présentant un lionceau à une lionne. Importante sculpture en bronze à patine noire, signée sur la terrasse. Epreuve à la cire perdue portant le cachet SUSSE Frères Edts à Paris. Première moitié XXe.
H. 39,5 x 84 x 19 cm.

600 / 800 €



. 296

Irénée ROCHARD (1906-1984).

Panthère rugissante.

Sculpture en bronze à patine noire sur une terrasse rectangulaire en mabre noir. Signé sur la terrasse.
H. 26 x 72 x 15 cm.
(légers éclats aux angles de la terrasse et légères usures de patine).

400 / 600 €



297



298



. 297

Henri BARGAS (XXe).

Hercule bandant son arc.

Sculpture en terre-cuite signée sur la terrasse.
H. 62,5 x 46 x 23 cm.

150 / 200 €

. 298

ASIE, XXe.

Combat entre un guerrier et un tigre.

Importante sculpture en bronze.
H. 54 x 57 x 40 cm.

1000 / 1500 €

. 299

Claude MARY (XXe).

Visage masculin.

Sculpture en bronze patiné, signée à la base et numérotée 247 / 400.
H. 22 x 22 x 18 cm.

120 / 150 €

299

. 300

PAIRPOINT (USA, XXe).

Lampe à piétement en métal de forme balustre, l'abat-jour circulaire en cloche, en verre décoré d'un paysage aux cervidés.

Signée sur la bordure.
H. 53 cm. Diam. 41 cm.

400 / 500 €



300

. 301

Ecole française début XXe.

L'acteur Félicien Tramel, Le Bouif et son chien face à un lampadaire.

Lampe en bronze à patine dorée sur un socle ovale en marbre noir et bleu turquin.

Vers 1925.

H. 50 x 21 x 11 cm.

(partie haute de la lampe accidentée).

150 / 200 €



301

. 302

Travail français vers 1930.

Lampe en fer forgé et verre moulé à deux bras de lumière à décor floral géométrique, signée LAG sur le socle.

H. 30,5 x 37 x 16 cm.

100 / 150 €



302

. 303

Lampe en métal chromé

à contre-poids, la base rectangulaire, les montants droits et l'abat-jour hémisphérique, l'ensemble reposant sur quatre petits pieds boule.

H. 49 x 31 x 16 cm.

(deux rondelles probablement manquantes et léger enfoncement dû à une vis).

100 / 150 €



304

. 304

Attribué à MAISON CHARLES.

Lampe en bronze doré et laiton à décor de feuillage. Abat-jour de section carrée.

Seconde moitié XXe.

H. 55 x 31 x 31 cm.

150 / 200 €



303



. 305

PIMIENREDO (XXe).
Pilote de course.

Mascotte automobile en bronze argenté, signée et portant au revers une inscription "cac..." à déchiffrer. Vers 1920-1925. H. 10 cm. (extrémité du foulard accidentée).

200 / 300 €



. 306

BRUNSWILK (XXe).
Joko.

Mascotte automobile en métal figurant un singe assis sur un volant, signée sur l'arrière. Vers 1920. H. 10 cm.

350 / 400 €



. 307

LORENZINI (XXe).
Charles Stewart Rolls.

Sculpture en bronze, signée. Présentée sur un socle en marbre noir. H. 16,5 cm.

200 / 300 €



. 308

Mascotte automobile.
"Pig wearing pickelhaube".

Sujet en bronze figurant un cochon avec casque. Vers 1914-1919. H. 9,5 cm.

150 / 200 €



. 309

Max LE VERRIER (1891-1973).
Tous les gaz.

Mascotte automobile en métal composé à patine noire, signée. Vers 1925. H. 8,5 cm.

200 / 300 €



. 310

ARTUS (XXe).
Marabout.

Mascotte automobile en métal composé patiné, signé sur la terrasse. H. 16 cm. (usures de patine).

200 / 300 €



. 311

Georges COLIN (1876-1917).
Icare.

Mascotte automobile en bronze argenté signée et portant le cachet du fondeur Contenot-Lelièvre. Vers 1920. H. 15 cm. Modèle adopté par les automobiles Farman et figurant au catalogue Hermès de 1921 à 1925.

450 / 500 €



. 312

Mascotte automobile.
Cigogne de Molsheim.

Sujet en bronze à patine dorée signé Ary's au dos. Présenté sur un socle rapporté. H. totale 16 cm.

350 / 400 €



. 313

Charles PAILLET (XXe).
Oie.

Mascotte automobile en bronze argenté, signée. H. 11 cm.

150 / 200 €

. 314

François Victor BAZIN (1897-1956).
Cigogne - Hispano-Suiza.

Mascotte automobile en bronze argenté, signée sur la base, numérotée 408 et gravée HS. Vers 1925. H. 14 cm.

700 / 800 €



311



. 315

Max Le Verrier (1891-1973).

Sadi.

Mascotte automobile en métal, signée.
Modèle réalisé pour les automobiles Philos.
Vers 1920-1930.
H. 15 cm.

250 / 300 €

. 316

A. RENEVEY (XIXe-XXe).

Ondine.

Mascotte automobile en bronze, signée et portant l'estampille J..
Vers 1915-1920.
H. 13 cm.

250 / 300 €

. 317

Mascotte automobile.
La boxe.

Sujet en métal composé anciennement argenté, titré sur le socle.
H. 15 cm.
(usures de patine).

150 / 200 €



. 318

MIC (XXe).
Flûte de Pan.

Mascotte automobile en métal composé nickelé à patine verte, signée.
Vers 1925.
H. 16,5 cm.

300 / 400 €

. 319

Dominique ALONZO (actif entre 1910 et 1930).

Danseuse égyptienne.

Mascotte automobile en bronze argenté, signée.
H. 15 cm.

250 / 300 €



316



. 321

Mascotte automobile.
Triomphe.

Sujet en bronze argenté, modèle adopté par les automobiles Isotta-Fraschini. Vers 1925. H. 12,5 cm.

300 / 400 €

. 322

MADY (XXe).
Chef Indien.

Mascotte automobile en bronze, signée. H. 12,5 cm. (usures de patine)

250 / 300 €

. 323

Pierre de SOËTE
(1886-1948).

Aigle.
Mascotte automobile en bronze argenté, gravée "Sculpté par P. De Soëte". H. 8 cm. (légères usures). Exclusivité de l'association des Fordistes Belges.

300 / 400 €

. 324

Eugène FADY (XXe).
Cigogne parisienne.

Mascotte automobile en bronze nickelé. Exclusivité du garage Saint-Didier à Paris. Vers 1920. H. 12 cm. (usures de patine).

200 / 250 €

. 325

Guillaume LAPLAGNE
(fin XIXe-début XXe).

Sioux scrutant.
Mascotte automobile en métal argenté, signée. Vers 1920-1930. H. 11 cm.

(usures de patine, plaque de métal avec la signature se décollant).

300 / 350 €



. 327

André-Vincent Becquerel (1893-1981).

Lievre.
Mascotte automobile en bronze, signée. Vers 1930. H. 18,5 cm.

200 / 300 €



. 320

RUFFONY (XXe).
Chef indien.

Mascotte automobile en métal, signée et marquée "Made in France". Vers 1930. H. 11 cm.

200 / 250 €



333



. 326

E. RICHER (XXe).
Soldat de corvée "Halte-là".
Mascotte automobile en métal, titrée, signée E. RICHER Paris et L. MALASPINA. Porte une plaque en laiton "Sir du 11e d'aviation". Vers 1925. H. 10,8 cm.
200 / 300 €

. 328

François Victor BAZIN (1897-1956).
Tête d'éléphant.
Mascotte automobile en métal composé nickelé, gravée Latil et signée. Vers 1930-1935. H. 9 cm.
350 / 400 €

. 329

Mascotte automobile.
Oeuf d'éléphant.
Sujet en bronze patiné titré sur la base et numérotée 47. Vers 1930. H. 9 cm. Modèle distribué exclusivement par le garage Benoit, agent Bugatti avenue Montaigne à Paris.
350 / 400 €

. 330

Mascotte automobile.
Dé à jouer.
Sujet en acier acier monté sur bouchon. H. 6 cm. (rouillé).
50 / 100 €

. 331

ELGE (XXe).
Faune aux cymbales.
Mascotte automobile en métal, signée. Vers 1925. H. 11,5 cm.
100 / 200 €



. 332

Mascotte automobile.
Haut les mains.
Sujet en bronze argenté représentant un soldat allemand à casque à pointe. Vers 1915. H. 12 cm.
200 / 250 €

. 333

Mascotte automobile.
Dromadaire sur une chenille.
Sujet en bronze argenté. H. 13,5 cm.
600 / 800 €

. 334

Marcel BONNOT (XXe).
Sabara.
Mascotte automobile en bronze argenté, signée et marquée "Déposé 34". Modèle réalisé pour la mission "CITROEN Croisière Noire". Vers 1922-1923. H. 17 cm.
800 / 1200 €

. 335

Maurice GUIRAUD-RIVIERE (1881-1947).
Femme à la boule.
Mascotte automobile en bronze patiné, signée. Vers 1920. H. 11,5 cm. (boule rapportée).
300 / 400 €

. 336

Paul SILVESTRE (1884-1976) et SUSSE Frères Paris.
Faunesse.
Mascotte automobile en bronze, signée du sculpteur et de l'éditeur. H. 9,8 cm.
600 / 700 €



339



340

. 337

Emile GALLE (1846-1904).

Petite table volante en hêtre teinté et marqueterie à décor de paysage, libellule et nénuphar, le piétement légèrement mouvementé relié par une tablette d'entretoise.

Vers 1900.

H. 75,5 x 59 x 33,5 cm.

(légères griffures sur le plateau).

100 / 150 €

. 338

Fauteuil moderniste

en métal chromé et tôle.

H. 70 cm.

(rouille et piqûres sur le chrome).

50 / 80 €



338

. 339

Armoire

en chêne clair cérusé ouvrant par deux portes et deux tiroirs, les poignées annulaires en bronze, les portes démasquant une penderie en partie gauche et six tiroirs en partie droite. Travail français vers 1940.

H. 179 x 148 x 60 cm.

(une entrée de serrure manquante).

200 / 300 €



337

. 340

Gaston POISSON (XXe).

Mobilier de salle à manger en bois fruitier verni comprenant une enfilade, une table à rallonges et six chaises.

Vers 1970.

(légères rayures et deux dossiers de chaises abîmés).

200 / 300 €



. 341

**AUDOUX-MINET, Fabrique de meubles
Golfe-Juan (XXe).**

Mobilier de salle à manger

en bambou et carreaux de faïence à décor
de rameaux feuillagés signés CHALLIN,
comprenant une enfilade, une table circulaire
et six chaises.

1500 / 2000 €





. 342

AUDOUX-MINET, Fabrique de meubles Golfe-Juan (XXe).

Mobilier de salon

en rotin comprenant une banquette composée de trois éléments et une paire de fauteuils.

400 / 600 €



. 343

Geoffrey HARCOURT (né en 1935) & ARTIFORT Editeur.

Série de quatre sièges

en métal laqué crème et assise de tissu.

Vers 1970.

H. 63 x 70 x 65 cm.

300 / 400 €

ORDRE D'ACHAT

VENTE DU SAMEDI 1^{er} JUILLET 2017

NOM Prénom: _____

Adresse: _____

CP / VILLE: _____

Téléphone: _____

Mail: _____

Bertrand JABOT et Rémi GAUTHIER
Commissaires-Priseurs habilités
246-248 rue Giraudeau – 37000 TOURS
Tél: 02 47 37 71 71
Mail: giraudeau.tours@wanadoo.fr

Je vous prie d'acquiescer pour mon compte personnel le ou les lots désignés ci-après au prix d'adjudication indiqué et aux conditions habituelles de vente, frais de 24 % TTC. Ci-joint, une copie de carte d'identité (recto verso) et une copie de carte bancaire (recto). Cryptogramme transmis par communication séparée.

N° LOT	DÉSIGNATION DU LOT	ENCHÈRES (frais en sus)

DATE

SIGNATURE

Aucun ordre téléphonique ne sera pris en compte pour une valeur d'estimation inférieure à 200 €. Le Commissaire-Priseur se charge de vous représenter jusqu'à ce montant afin de ne pas ralentir la vente (le jeu des enchères sera respecté). Les ordres doivent parvenir à l'Hôtel des Ventes au plus tard le matin de la vente à 10h pour la vente à 14h. Les personnes sollicitant une demande d'enchère téléphonique sont réputées être acquiesceurs à l'estimation basse du catalogue.

CONDITIONS D'EXPÉDITION

Pour toute demande, contacter :
MAILBOXES ETC.
par mail à l'adresse: mbe2507@mbefrance.fr
ou par téléphone au: 02 47 39 35 84.
(Joindre copie de votre bordereau).

CONDITIONS GÉNÉRALES DE VENTE

HÔTEL DES VENTES GIRAUDEAU

CONDITIONS DE LA VENTE

La vente se fait au comptant dans l'ordre du catalogue. Toutefois le commissaire-priseur se réserve la possibilité de différer la vente d'un ou plusieurs lots, de diviser ou regrouper les lots dans l'intérêt de la vente. Les estimations portées au catalogue sont données à titre indicatif, les mises à prix pouvant varier en plus ou en moins. Les acquéreurs paieront, en sus des enchères, par lot et sans dégressivité les frais de 24 % TTC. ***Certains lots seront vendus à un taux de frais réduits de 12,68 % HT, soit 15,22 % TTC (il s'agit des lots 146, 149, 257, 266, 267, 294).** Le commissaire-priseur se réserve la possibilité de différer la délivrance des objets jusqu'à l'encaissement de l'intégralité des sommes dues. Conformément à la loi, les indications portées au catalogue engagent la responsabilité du commissaire-priseur et, s'il y a lieu, des experts qui l'assistent, compte tenu des rectifications annoncées au moment de la présentation des objets et portées au procès-verbal de la vente. Aucune réclamation ne sera admise une fois l'adjudication prononcée concernant l'état des objets et en particulier les accidents qui n'auraient pas été signalés, les expositions successives ayant permis aux acquéreurs de constater l'état des objets présentés. L'état des cadres n'est pas garanti. Le rentoilage, le parquetage ou le doublage constituant une mesure conservatoire et non un vice, ne seront pas signalés.

CONDITIONS DE REGLEMENT

Acquéreurs français : Carte bancaire (PAYBOX pour les achats en ligne Interenchères ou validation à distance) ou virement. Acquéreurs CEE ou hors CEE : paiement par VIREMENT uniquement. Les ordres d'achat et réservation de ligne téléphonique seront accompagnés de la copie recto de la CB (numéros visibles) et le cryptogramme sera communiqué par support séparé. En cas d'impossibilité de règlement par CB, un chèque accompagné de deux pièces d'identité pourra être présenté.

La délivrance des objets sera reportée de trois semaines, correspondant au délai d'encaissement. Les achats de plus de 1000 € ne peuvent être réglés en espèces.

ORDRES D'ACHAT et ENCHERES TELEPHONIQUES

Le commissaire-priseur se charge d'exécuter gratuitement les ordres d'achat qui lui sont confiés pour les personnes ne pouvant pas assister à la vente. Un formulaire est disponible en ligne et doit être complété. Aucun ordre téléphonique ne sera pris en compte pour une estimation inférieure à 200 €. Le commissaire-priseur se charge de vous représenter jusqu'à ce montant afin de ne pas ralentir la vente (le jeu des enchères sera respecté). Le commissaire-priseur n'accepte les enchères téléphoniques que lorsqu'elles sont entourées de toutes les garanties bancaires, accompagnées d'une demande écrite. Les personnes sollicitant une demande d'enchère téléphonique sont réputées être acquéreur à l'estimation basse du catalogue. Le commissaire-priseur décline toute responsabilité en cas d'incident ne permettant pas d'obtenir le correspondant en ligne. Les ordres d'achat et les enchères téléphoniques ne sont qu'une facilité accordée aux clients et ne peuvent faire l'objet d'aucune réclamation. Afin d'en effectuer l'enregistrement, les ordres doivent impérativement parvenir à l'Hôtel des Ventes au plus tard : le samedi avant 10h (pour les ventes du samedi après-midi) ou le lundi avant 10 h (pour les ventes du lundi après-midi).

CONDITIONS D'EXPEDITION

L'Hôtel des Ventes Giraudeau fait appel à un prestataire extérieur. Les expéditions sont confiées à MAILBOXES ETC. Vous pouvez les contacter par mail à l'adresse : mbe2507@mbefrance.fr ou par tél. 0247 393584. Le Commissaire-Priseur se réserve le droit de refuser l'expédition de tout objet jugé trop fragile ou volumineux. Sinon, il appartient au client de

se mettre en relation avec le transporteur de son choix qui prendra en charge le conditionnement.

MAGASINAGE & FRAIS DE GARDIENNAGE

Le gardiennage des meubles et objets est offert pendant un mois à compter du jour de la vente. Au-delà des frais de gardiennage seront facturés (50 € par mois pour les objets et 100 € par mois pour les meubles).

IMPAYES

En cas de défaut de paiement des achats dans un délai de un mois après la vente, le commissaire-priseur se réserve la possibilité d'une mise en demeure de payer par lettre recommandée avec AR. Cette mise en demeure entrainera une majoration des frais de 10 % HT et mise en recouvrement aux frais de l'adjudicataire par voie d'huissier. Les objets non réglés dans un délai de trois mois après l'adjudication seront remis en vente.

FICHER DES INCIDENTS DE PAIEMENT

Les informations recueillies sur les formulaires d'enregistrement sont obligatoires pour participer à la vente puis pour la prise en compte et la gestion de l'adjudication. Vous pouvez connaître et faire rectifier les données vous concernant, ou vous opposer pour motif légitime à leur traitement ultérieur, en adressant une demande écrite accompagnée d'une copie de votre pièce d'identité à l'opérateur de vente par courrier ou par email. L'opérateur de vente volontaire Hôtel des Ventes Giraudeau est adhérent au Registre central de prévention des impayés des Commissaires-Priseurs auprès duquel les incidents de paiement sont susceptibles d'inscription. Les droits d'accès, de rectification et d'opposition pour motif légitime sont à exercer par le débiteur concerné auprès du Syme 15, rue Freycinet 75016 Paris.

Réalisation graphique : Damien Gauthier – 0254 02 1990
Impression : Imprimerie Vincent – Tours
Crédit photographique : Thierry Jacob, Cleber Bonato

OVV – 2004 – 529