

HÔTEL DES VENTES
GIRAUDEAU
TOURS



Mercredi 1^{er} juin 2022 - 14h

Bertrand JABOT, Rémi GAUTHIER & Hugo BENSÂÏAH
Commissaires-Priseurs Associés

TABLEAUX

XIXÈME & XXÈME CONTEMPORAINS

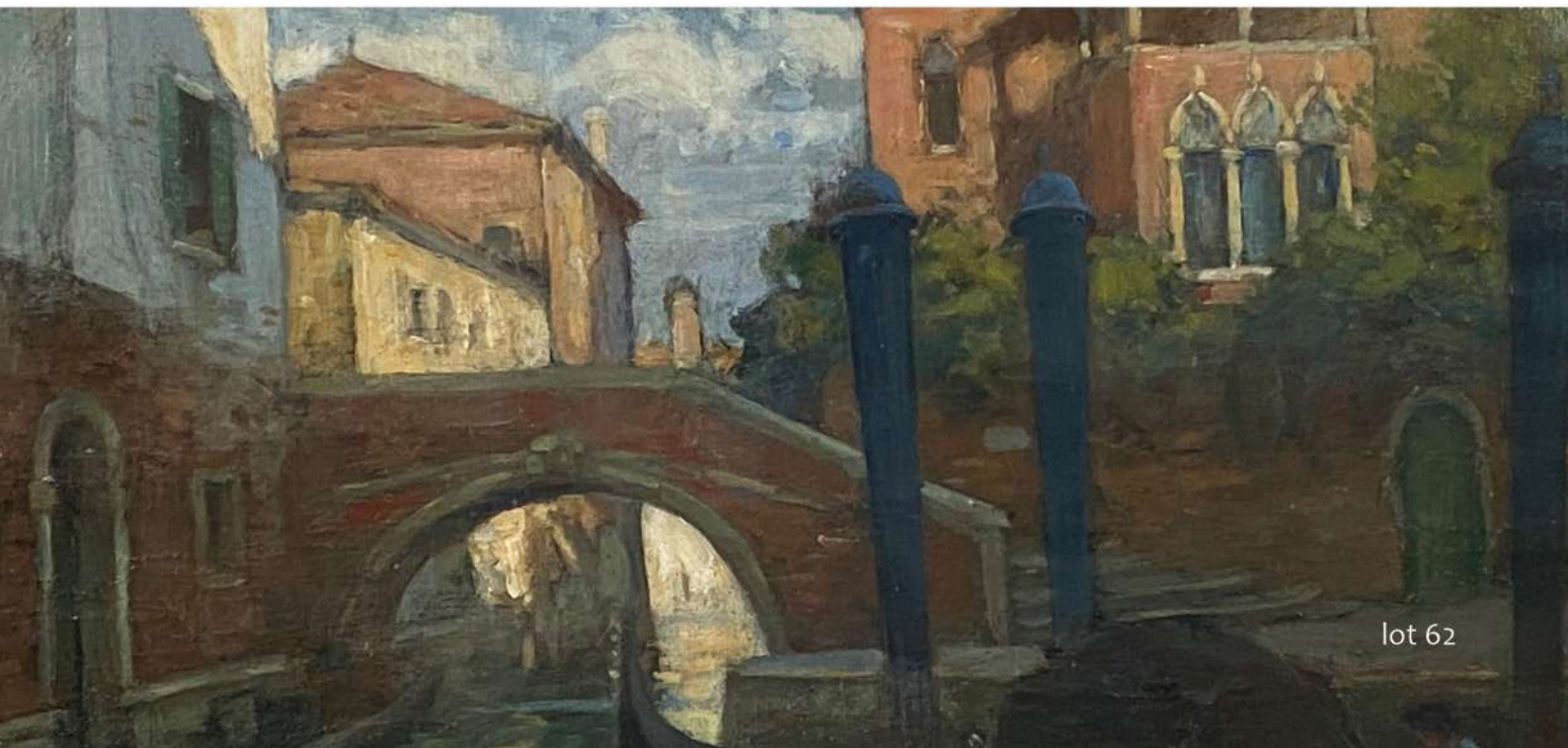
*Vente susceptible d'être étoffée d'autres tableaux.
La liste est mise à jour régulièrement sur notre page
internet interencheres.
La vente débute au numéro de lot 40.*

Expositions sur rendez-vous uniquement
Mardi 31 mai de 15h00-17h00
Mercredi 1er juin 10h-12h00



INTERENCHERES
WWW.INTERENCHERES.COM/37002 **LIVE**

Expert : Philippe Jamault
contact@jamault-expert.com
06.62.62.17.57





40. d'après Antoine ROUX (1765-1835).
Le port et la ville de Marseille, vus du côté du dauphin.
Gravure en couleurs par Bulla à Paris, rue St Jacques.
38 x 45 cm.

120 / 150 €



41. LEMASSON (XIXe-XXe).
La baie de Douarnenez, le Coulinec.
Aquarelle signée en bas à gauche, située et datée 1900.
31 x 47 cm.
(contrecollée, pliures).

60 / 80 €



42. LEMASSON (XIXe-XXe).
A Penchateau.
Aquarelle signée en bas à gauche, située et datée 1900.
31 x 47 cm.
(contrecollée, rousseurs, pliures, déchirures).

30 / 50 €



43. LEMASSON (XIXe-XXe).
Baie de Douarnenez par temps calme.
Aquarelle signée en bas à gauche, datée 1902.
31 x 47 cm.
(rousseurs).

30 / 50 €



44. Ecole française XXe.
Le port de Rouen.
Gouache et aquarelle. Trace de signature en bas à droite.
29 x 38 cm.

50 / 80 €



45. Paul SARRUT (1882-1969).
Le Col du Pas
Aquarelle signée en bas à droite et située.
30 x 45 cm.

80 / 100 €



46. René LEVERD (1872-1938).
Le logis du loup.
Aquarelle signée en bas à droite, située et datée 24.
26 x 36 cm.

60 / 80 €



47. Henry OPERRMANN (XIXe-XXe).
L'heure du thé sous le platane.
Fusain signée en bas à gauche.
40 x 33 cm.

150 / 200 €



48. David MURGINSKI (c.1905-1975).
Nature morte à la nappe à carreaux.
Aquarelle signée en bas à droite.
51 x 38 cm.

120 / 150 €



49. Ecole bretonne fin XIXe.
Vachère sur le rivage.
Pastel.
33 x 47 cm.

150 / 200 €



50. RENAUDIN (XXe).
La calèche sous la neige.
Gouache au pochoir.
24 x 38 cm.

50 / 80 €



51. Henri PONTOY (1888-1968).
Scène orientale.
Gravure à l'eau forte et rehauts de gouache.
Epreuve contresignée en bas à droite.
24 x 33 cm.

80 / 120 €



52. Ecole française XIXe.
Le mariage.
Aquarelle.
41 x 27 cm.
(rousseurs).

80 / 120 €



53. Ecole française XIXe.
Le baptême.
Aquarelle.
41 x 27 cm.
(rousseurs).

80 / 120 €



54. André LAMBERT (1884-1967).
L'élégante.
Gravure originale à l'aquatinte en couleurs.
Epreuve signée dans la planche et datée 1923, contresignée en bas à droite.
41 x 27,5 cm.
(petites rousseurs et accident).

80 / 100 €



55. DUTTON.
Schooner Yacht CAMBRIA.
Gravure anglaise, Londres 1869, par Foster.
44 x 61 cm.
(rousseurs, déchirure restaurée).

50 / 80 €



56. Roger HENRARD (1900-1975).
Vue aérienne des Alpes.
Photo argentique contresignée en bas à droite
et datée Août 1950.
50 x 60 cm.

60 / 80 €



57. Ecole française XXe.
La misère.
Fusain, pastel et craie, monogrammé VS en bas
à droite.
40 x 45 cm.
(rousseurs).

60 / 80 €



58. Roland TOPOR (1938-1997).
Sans titre.
Lithographie originale. Epreuve contresignée en
bas à droite. Tirage numéroté.
53 x 38 cm.

100 / 120 €



59. Sacha ZALIOUK (1887-1971).
La Sioule.
Dessin à la sanguine et pastel. Cachet de la
signature en bas à gauche.
25 x 42 cm.

100 / 120 €



60. Ecole française XXe.
Portrait de femme.
Fusain.
60 x 46 cm.

50 / 80 €



61. RASMUSSEN (XXe).
Carrosserie Million-Guiet.
Huile sur panneau signée en bas à droite, titrée
dans la marge basse.
36 x 57 cm.
(mouillures).

100 / 150 €



62. Charles Léon GODEBY (1870-1952).
Sur les canaux à Venise.
Huile sur toile signée en bas à gauche.
50 x 65 cm.

400 / 500 €



63. Charles LEFEVRE (XIXe-XXe).
Les grosses roches au crépuscule.
Huile sur toile signée en bas à droite.
74 x 92 cm.
(restaurations).

150 / 200 €



64. Ecole française XIXe.
Près de l'église dans la campagne.
Huile sur toile marouflée sur panneau.
70 x 70 cm.

150 / 200 €



65. Adolphe ALBERT (1853-1932).
Bord de rivière vallonné.
Huile sur toile signée en bas à gauche, datée 29.
46 x 65 cm.

200 / 300 €



66. Lucie RANVIER-CHARTIER (1867-1932).
Le Parc de St Cloud.
Aquarelle signée en bas à gauche et située.
37 x 52 cm.

120 / 150 €



67. Ecole française XXe.
Portrait d'enfant.
Huile sur toile. Signature non déchiffrée en bas
à droite.
50 x 39 cm.

100 / 150 €



68. Atelier Amédée BOUCHER (XXe).
Près de l'étang.
Huile sur panneau. Cachet de la vente d'atelier
au dos.
54 x 65 cm.

80 / 120 €



69. Atelier Amédée BOUCHER (XXe).
Paysage à la rivière.
Huile sur panneau signée en bas à droite. Cachet
de la vente d'atelier au dos.
54 x 65 cm.

120 / 150 €



70. Atelier Amédée BOUCHER (XXe).
Paysage aux meules de foin.
Huile sur panneau. Cachet de la vente d'atelier
au dos.
54 x 65 cm.

80 / 120 €



71. Atelier Amédée BOUCHER (XXe).
Sur le canal.
Huile sur panneau. Cachet de la vente d'atelier
au dos.
54 x 65 cm.

100 / 120 €



72. Atelier Amédée BOUCHER (XXe).
Paysage à l'église sur le canal.
Huile sur panneau signée en bas à droite. Cachet
de la vente d'atelier au dos.
54 x 65 cm.

120 / 150 €



73. Ecole française XXe.
Nature morte aux fruits et soupière.
Huile sur toile signée CH. DONET en bas à droite.
50 x 61 cm.

150 / 200 €



74. Marco DE GASTYNE (1889-1982).
Le Mas en Provence.
Huile sur toile signée en bas à gauche.
54 x 65 cm.

120 / 150 €



75. Alain RICHARD (né en 1933).
Nus.
Huile sur toile signée en bas à gauche.
50 x 61 cm.

120 / 150 €



76. François GUIGONIS (né en 1904 ?).
Nature morte au pichet de fleurs.
Huile sur panneau signée en bas à gauche.
73 x 50 cm.

100 / 150 €



77. LEMAITRE (XXe).
Colombine et Arlequin.
Huile sur toile signée en bas à gauche.
54 x 65 cm.

300 / 400 €



78. André BOUCHER (XXe).
Promenade sur les bords de l'Yonne, Auxerre.
Huile sur panneau signée en bas à droite, titrée au dos.
46 x 55 cm.

150 / 200 €



79. Zet MICHELL (né en 1963).
Fenaisons.
Huile sur panneau signée en bas à droite. Cachet d'exposition "Aux Artistes Français" au dos.
65 x 54 cm.

120 / 150 €



80. Ecole française XXe.
Bretonnes en bord de mer.
Huile sur panneau signée en bas à droite, datée 29.
50 x 65 cm.

€



81. Ecole de Rouen, XXe.
La Seine à Amfreville près de Rouen.
Huile sur panneau située au dos et datée 1943.
Trace de signature en bas à gauche.
50 x 65 cm.

150 / 300 €



82. N. COURTOIS (XIXe-XXe).
Portrait d'un Officier.
Huile sur toile signée en haut à droite, datée 1917.
65 x 48 cm.

200 / 300 €



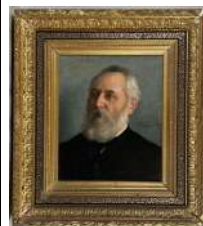
83. DEBEAUX SIMON SABATTÉ (XXe).
Jeux d'enfants.
Huile sur toile signée au dos.
55 x 46 cm.

200 / 300 €



84. Ecole française XXe.
Sur la plage.
Huile sur carton signée en bas à gauche.
39 x 56 cm.

En attente d'estimation



85. Pauline Adrienne COEFFIER (1814-1900).
Portrait d'homme barbu.
Huile sur toile signée à droite au centre.
46 x 38 cm.
(accidents, restaurations).

400 / 600 €



86. Ecole française XIXe.
Femme et Enfant.
Pastel. Inscription en haut à droite.
61 x 50 cm.

200 / 300 €



87. Ecole française dans le goût de BOTTICELLI.
Elégantes en sous-bois.
Huile sur panneau.
45 x 48 cm.

120 / 150 €



88. Ecole française XIXe.
La halte près du feu.
Huile sur toile.
55 x 46 cm.

100 / 150 €



89. Ecole française fin XVIIIe, début XIXe.
Portrait d'homme pensif.
Huile sur toile.
60 x 47 cm.
(rentoilage).

300 / 400 €



90. Ecole française XIXe. (L. LEVY ?).
Sur les quais de la Seine.
Huile sur toile.
55 x 73 cm.

200 / 300 €



91. Ecole française XIXe (L. LEVY ?).

La partie de pêche.

Huile sur toile.

55 x 73 cm.

(accidents et restaurations).

200 / 300 €



92. Hippolyte FLANDRIN (1809-1864), attribué à.

Portrait d'une Granvillaise.

Huile sur toile marouflée sur panneau.

54 x 45 cm.

200 / 300 €



93. Alexandre BAILLY (1866-1949).

Barque sur la berge.

Huile sur panneau signée en bas à droite. Au dos, cachet de vente d'atelier.

33 x 24 cm.

120 / 150 €



94. Ecole française XIXe dans le goût de MONTICELLI.

L'archet.

Huile sur panneau d'acajou. Signature grattée en haut à droite.

36 x 46 cm.

150 / 200 €



95. Ecole française XIXe.

Au bord de l'eau.

Huile sur toile

55 x 64 cm.

100 / 150 €



96. Paul PETIT (1877-1958).

La Seine à Paris.

Huile sur toile signée en bas à droite.

50 x 65 cm.

(restaurations).

50 / 60 €



97. Ecole française fin XVIIIe, début XIXe.

Troupeau au bord de l'eau.

Huile sur toile.

33 x 41 cm.

(rentoilage ancien).

150 / 200 €



98. Ecole française vers 1860.

Jeune sculpteur admirant son oeuvre.

Huile sur toile monogrammée CM en bas à gauche.

47 x 38 cm.

400 / 600 €



99. A. GAILLARD (XIXe).

Le pêcheur.

Huile sur toile signée en bas à droite.

55 x 73 cm.

(accident).

100 / 150 €



100. Emile WERY (1868-1935).

Le petit pont.

Huile sur toile signée en bas à gauche avec envoi.

46 x 39 cm.

80 / 100 €



101. Jeanne-Marie BARBEY (1882-1960).

Portrait d'homme.

Huile sur toile. Cachet de la vente d'atelier au dos.

41 x 33 cm.

60 / 80 €



102. Ecole française XXe.

Femme en sous-bois.

Huile sur toile signée Magy Triga ? en bas à droite.

34 x 50 cm.

80 / 120 €



103. Leopoldo GARCIA RAMON (1876-1958)

Portrait de jeune femme.

Huile sur toile signée en bas à droite et datée 1934.

61 x 46 cm.

200 / 300 €



104. Joaquin MARTI-BAS (1910-1966).

Portrait de jeune fille.

Huile sur toile signée en bas à gauche avec envoi, datée juin 1951.

55 x 46 cm.

80 / 100 €



105. Jos IMPENS (1840-1905), attribué à.

Le nouveau-né.

Huile sur panneau.

40 x 28,5 cm.

200 / 300 €



106. André Paul LEROUX (1870-1950).

Elégante.

Huile sur toile. Cachet de l'atelier au dos.

55 x 46 cm.

300 / 400 €



107. André Paul LEROUX (1870-1950).
Femme au chapeau.
Huile sur toile. Cachet de l'atelier au dos.
55 x 46 cm.

200 / 300 €



108. Jeanne-Marie BARBEY (1882-1960).
La grande bâtisse.
Huile sur toile signée en bas à droite. Cachet de la vente d'atelier au dos.
41 x 33 cm.

80 / 100 €



109. Piotr ALBERTI (1913-1994).
Femme au verre.
Huile sur toile signée au dos.
47 x 62 cm.

200 / 300 €



110. William MERCIER (né en 1939).
Scène de campagne.
Huile sur toile signée en bas à droite, titrée au dos.
33 x 46 cm.

100 / 150 €



111. LAUMIER (XXe).
Village en bord de mer.
Huile sur panneau signé en bas à droite.
40 x 70 cm.

30 / 50 €



112. Georges GONTHIER (1886-1969).
Paysage enneigé.
Huile sur panneau signée en bas à gauche.
50 x 62 cm.

150 / 200 €

113. Rob GUILBERT (XXe).
Paysage aux grands palmiers.
Huile sur toile signée en bas à gauche.
46 x 60 cm.

100 / 150 €



114. R. ANIEL (XXe).
Venise.
Huile sur toile signée en bas à droite.
60 x 46 cm.

100 / 150 €



115. JAOUEN (XXe).
Nu au collier de perles.
Huile sur toile signée en bas à gauche.
46 x 38 cm.

40 / 60 €



116. André LE MOIGNE (1898-1987).
Femme de Tunis.
Huile sur panneau signée en haut à gauche, titrée en bas à droite.
46 x 33 cm.

150 / 200 €



117. Ecole française XXe.
Paysage fauve.
Huile sur toile.
49 x 61 cm.

30 / 50 €



118. Dominique DE COPPEL (XXe).
La maison à travers les arbres.
Huile sur toile signée en bas à droite.
35 x 30 cm.

20 / 30 €



119. Henri ROVEL (1862-1926).
A l'oasis.
Huile sur toile signée en bas à gauche avec envoi.
27 x 46 cm.

100 / 150 €



120. LE CORRE (XXe).
Les meules de foin.
Huile sur toile signée en bas à droite.
27 x 35 cm.

30 / 50 €



121. Y. LOAEC (XXe).
Bord de mer.
Huile sur panneau signée en bas à droite.
27 x 36 cm.

20 / 30 €



122. CLEMENT (XXe).
Aux portes de la ville.
Huile sur toile signée et titrée en bas à gauche.
41 x 31 cm.

30 / 50 €



123. Ecole française XXe.
Tempête sur la côte.
Huile sur carton entoilé.
27 x 35 cm.

10 / 15 €



124. Marie LOUGUININE-WOLKANSKY (1875-1960).
Le bassin sous la lune.
Huile sur toile signée en bas à droite.
46 x 75 cm.

80 / 100 €



125. E. BOURRIOT (XIXe-XXe).
Vachère près du moulin.
Huile sur toile signée en bas à gauche, datée 1900.
41 x 56 cm.

50 / 80 €



126. Paul LIPPE (1866-1926).
Etang de Bresse.
Aquarelle monogrammée en bas à droite, datée 1915.
36 x 52 cm.
(rousseurs).

30 / 40 €



127. H. MARTIN (XXe).
Paysage vallonné.
Huile sur panneau signée en bas à droite.
46 x 55 cm.

30 / 50 €



128. Fred ROHR (1924-1980).
Paysage à la rivière.
Aquarelle signée en bas à gauche.
30 x 45 cm.

30 / 50 €



129. Fred ROHR (1924-1980).
Hiver sur la rivière.
Aquarelle signée en bas à droite.
30 x 45 cm.

30 / 50 €



130. Henri CATROU (XIXe-XXe).
Campagne d'été.
Huile sur toile signée en bas à droite.
55 x 46 cm.
(restaurations).

80 / 120 €



131. J. PIGUET MESLAY (XXe).
Jeté de roses.
Huile sur toile signée en bas à droite, datée 2 juillet 1912.
54 x 74 cm.
(accidents et restaurations).

100 / 120 €



132. M. DESBOURDES (XXe).
Paysage au lac.
Huile sur panneau signée en bas à droite.
40 x 70 cm.

20 / 30 €



133. Raymond ISEMANN (XXe).
Village de Lingé, Indre.
Huile sur toile signée en bas à gauche, datée 1983. Au dos, étiquette du Salon des Indépendants 1984.
38 x 45 cm.

40 / 60 €



134. Eugène GALIEN LALOUE (1854-1941)
La paysanne au bord de l'étang.
Huile sur panneau signée L. DUPUY en bas à droite.
33 x 24 cm.

200 / 300 €



135. Ecole du Nord XIXe.
Village animé en bord de mer.
Huile sur toile. Signature non déchiffrée en bas à droite.
26 x 53 cm.

300 / 400 €



136. Ecole du Nord XIXe.
Tempête sur le port.
Huile sur toile. Signature non déchiffrée en bas à gauche.
26 x 53 cm.
(accidents).

150 / 200 €



137. H. TARDIF (XIXe).
Paysage animé au lac.
Gouache et aquarelle signée en bas à droite.
15 x 21 cm.

80 / 120 €



138. ML CAZEY (XIXe-XXe).
Le chemin.
Huile sur panneau signée en bas à gauche.
17 x 25 cm.

30 / 50 €



139. Marie-Rose CAYRON-VASSELON (XIXe-XXe).
Portrait de femme.
Huile sur toile signée en haut à droite et datée 1882.
46 x 38 cm.

120 / 160 €



140. ED TELLIARD (XIXe).
Animation sur le port.
Huile sur toile signée en bas à gauche.
35 x 65 cm.
(rentoilage).

100 / 120 €



141. Adolphe KIRSTEIN (1814-1873).
Paysage à Aushenheim.
Huile sur toile signée en bas à gauche, datée août 1843.
30 x 40 cm.
(rentoilage, accidents et restaurations).

50 / 60 €



142. N. GRENIER (XXe).
Le torrent.
Huile sur toile signée en bas à droite.
30 x 40 cm.
(nombreux accidents).

15 / 20 €



143. Ecole française XX.
Campagne.
Huile sur toile.
39 x 50 cm.

15 / 20 €



144. DEZARMENIEN (XXe).
Le chemin de montagne.
Huile sur toile signée en bas à droite.
55 x 46 cm.

50/80 €



145. MALBRANCHE (XIXe-XXe).
Personnages sous la neige.
Huile sur panneau signée en bas à gauche.
20 x 40 cm.

200 / 300 €



146. Ecole française dans le goût de BARBIZON.
Femme sur le chemin.
Huile sur toile. Trace de signature en bas à droite.
33 x 41 cm.
(restaurations).

50 / 80 €



147. Ecole française XXe.
Nature morte aux fruits.
Huile sur toile.
20 x 27 cm.

30 / 50 €



148. Ecole française XIXe.
Portrait d'homme.
Huile sur toile.
32 x 24 cm.
(accidents, restaurations).

100 / 120 €



149. H. Louis MICHEL (XIXe).
Portrait d'homme barbu.
Huile sur toile signée en bas à droite et datée 1906.
46 x 35 cm.

30 / 50 €



150. Ecole française XIXe.
Paysage au moulin.
Huile sur toile. Trace de signature en bas à droite.
33 x 46 cm.
(accidents).

40 / 60 €



151. Charles PERDRAUT (XIXe-XXe).
Oasis.
Huile sur toile signée en bas à droite.
41 x 33 cm.

50 / 80 €



152. Alfred SADOUX (XXe).
Près de la jetée.
Huile sur toile marouflée sur panneau signée en bas à gauche.
25 x 33 cm.

20 / 30 €



153. E. MICHEL (XIXe).
La lavandière - Le torrent.
Deux huiles sur toile signées en bas à gauche, datées août 1899 et 1895.
38 x 55 cm et 55 x 43 cm.
(accidents).

20 / 30 €



154. Jean DEROUARD (XXe-XXIe).
Pont Neuf.
Huile sur toile signée en bas à droite.
33 x 41 cm.

30 / 40 €



155. Ecole française XXe.
Plage bretonne animée.
Huile sur carton portant une signature à déchiffrer en bas à gauche.
22 x 32,5 cm.

100 / 150 €



156. Paul RUE (XXe).
Chevreuils au clair de lune.
Huile sur carton entoilé signée en bas à gauche, titrée au dos.
27 x 35 cm.

100 / 150 €



157. Ecole française XXe.
Le moulin.
Huile sur panneau.
27 x 35 cm.

15 / 20 €



158. Ecole française début XIXe.
Paysage à la tour fortifiée.
Aquarelle.
17 x 28 cm.

80 / 100 €



159. JM. RICHARD (XXe).
Femme à la voilette.
Huile sur panneau signée en bas à droite.
46 x 38 cm.

60 / 80 €



160. Vic STILLER (1902-1974).
L'orage sur la ferme.
Huile sur toile signée en bas à gauche.
46 x 55 cm.

80 / 100 €



161. Vic STILLER (1902-1974).
Les bouleaux sur la rivière.
Huile sur toile signée en bas à droite.
55 x 46 cm.

80 / 100 €



164. N. CHALON (XXe).
Bouquet de fleurs d'été.
Huile sur toile signée en bas à gauche.
55 x 46 cm.

100 / 150 €



165. Bouquets de fleurs.
Deux chromo-reproductions sur toile.
76 x 60 cm.

30 / 40 €



166. D. WOODÉ (XXe-XXIe).
Bouquet de fleurs.
Huile sur toile.
60 x 50 cm.

50 / 60 €



167. Bouquets de Zinias.
Deux huiles sur panneau de forme ovale.
35 x 30 cm.

80 / 100 €



168. Ecole française XXe.
Jeté de fleurs.
Huile sur toile marouflée sur panneau.
50 x 61 cm.

80 / 120 €



169. Jean ABADIE (1921-2010).
Nature morte aux fleurs séchées de dame-jeanne.
Gouache signée en bas à gauche.
40 x 58 cm.

80 / 120 €



170. Marie-Rose CAYRON-VASSELON (XIXe-XXe).
Portrait de femme.
Huile sur toile signée en haut à gauche et datée 1889.
55 x 46 cm.

120 / 160 €



171. BARGAIN (XXe).
l'Entrée du port.
Huile sur toile signée en bas à gauche.
45 x 92 cm.

50 / 100 €



172. Florence ARVEN (née en 1952).
Les Tumulus de Carnac.
Huile sur toile signée en bas à droite.
73 x 92 cm.

300 / 500 €



173. André BOUHERET (XXe).
La place de la Concorde.
Huile sur toile signée en bas à droite.
46 x 55 cm.

150 / 200 €



174. Jean-Paul SAVIGNY (1933-2001).
Campagne bretonne.
Huile sur toile signée en bas à gauche.
46 x 55 cm.

200 / 300 €



175. Claude ANGELI (XXe).
Nature morte.
Huile sur panneau signée en bas à droite.
33 x 40 cm.

15 / 20 €



176. École française XIXe.
Le peintre et son modèle - Scène allégorique.
Deux huiles sur toile formant pendant dans des cadres époque Restauration.
32 x 24 cm.
(accidents).

100 / 150 €



177. Heinrich STEEN (XIXe-XXe).
Ruisseau dans les bois.
Huile sur toile signée en bas à gauche et datée 1909.
66 x 52 cm.

200 / 300 €



178. École française XIXe.
Jeune femme au collier de corail.
Huile sur toile.
82 x 65 cm.

250 / 300 €



179. École française XIXe.
Marie-Madeleine.
Huile sur toile ovale.
69 x 56 cm.
(usures).

80 / 100 €



180. Ecole du Nord XIXe.
Barques de pêche dans la tempête.
Huile sur toile.
73 x 92 cm.
(accidents, restaurations).

100 / 150 €



181. Ecole française XXe dans le goût Renaissance.
Scène mythologique.
Huile sur panneau dans un cadre XIXe.
40 x 59 cm.
(accidents au cadre).

50 / 100 €



182. Ecole française XIXe.
Portrait de femme.
Huile sur toile.
61 x 50 cm.
(accidents).

80 / 100 €



183. Ecole française XIXe.
Portrait d'homme à la redingote.
Huile sur toile.
61 x 50 cm.

80 / 100 €



184. Marcelle FRASS-ROUTIER (1915-2001).
Les danseuses.
Huile sur toile signée en bas à droite et datée 1937.
60 x 73 cm.
(accidents et manques).

100 / 150 €



185. Marcelle FRASS-ROUTIER (1915-2001).
Le ballet.
Huile sur toile signée en bas à droite et datée 1937.
60 x 73 cm.
(accidents et manques).

100 / 150 €



186. Claudius SEIGNOL (1858-1926).
Les vaches sous la neige.
Huile sur toile signée en bas à droite.
60 x 80 cm.

200 / 300 €



187. MARVIL (XIXe).
Cavaliers.
Huile sur panneau signée en bas à droite.
24 x 33 cm.

150 / 200 €



188. Joseph CABASSON (1841-1920).
Gemenos en Provence.
Aquarelle signée en bas à gauche, datée 1908, située en bas à droite.
53 x 36 cm.

60 / 80 €



189. Jean CARZOU (1907-2000).
La place du théâtre français.
Lithographie originale. Epreuve en couleurs sur japon nacré, contresignée en bas à droite, datée 86. Tirage numéroté. Avec envoi.
41 x 55,5 cm.

50 / 80 €



190. Jean CARZOU (1907-2000).
Composition.
Lithographie originale. Epreuve d'artiste en couleurs, contresignée en bas à droite, datée 65. Tirage numéroté. Avec envoi.
34,5 x 61,5 cm.
(deux éraflures).

30 / 50 €



191. Jean CARZOU (1907-2000).
La femme et la statue.
Lithographie originale. Epreuve d'artiste en couleurs contresignée en bas à droite, datée 72. Tirage numéroté. Avec envoi en marge.
48 x 63,5 cm.

60 / 80 €



192. Jean CARZOU (1907-2000).
Corbeille de fruits.
Lithographie originale. Epreuve en couleurs contresignée en bas à droite, datée 13 juin 1962. Tirage numéroté. Avec envoi.
46 x 68 cm.

60 / 80 €



193. Atlas National de France.
Département du Nord, selon le décret du 17 février 1790.
Papier entoilé.
52 x 76 cm.
On y joint une carte de la même époque, entoillée, représentant la Touraine et la Sologne.

40 / 60 €



194. Yvan Yvanovitch KOWALSKI (1839-1937).
Lumière du soir sur l'étang.
Aquarelle et gouache signée en bas à droite, datée 1902?
43 x 58 cm.

200 / 300 €



195. Yvan Yvanovitch KOWALSKI (1839-1937).
Couleur d'automne.
Aquarelle et gouache signée en bas à droite,
datée 1908.
43 x 58 cm.

200 / 300 €



196. James POLLARD (1792-1867), d'après,
gravé par SMART & HUNT.
Doncaster Races.
Gravure en couleurs imprimée à Londres.
40 x 62 cm.

50 / 80 €



197. COURVOISIER, gravé par DUBOIS.
Vue du Palais du Luxembourg.
Gravure en noir, imprimée à Paris.
34 x 46 cm.

30 / 50 €



198. Epoque XVIIIe.
Vue du Palais du Luxembourg prise du jardin.
Vue d'optique. A Paris chez Basset.
30 x 41 cm (à vue).

30 / 50 €



199. Félix BENOIST, gravé par CHARPENTIER.
Le Palais du Luxembourg, façade sur le jardin.
Planche de la Série "Paris dans sa splendeur".
24 x 36 cm.

30 / 50 €



200. Félix BENOIST, gravé par CHARPENTIER.
Paris et Jardin du Luxembourg vus à vol
d'oiseau.
Planche de la Série "Paris dans sa splendeur".
25 x 37 cm.

40 / 60 €



201. Le Luxembourg ou le Palais du Sénat.
Gravure anglaise publiée par Richard PHILLIPS à
Londres.
35 x 55,5 cm.

40 / 60 €



202. CARBIZZI, gravé par CHAPUY.
Vue du Palais du Sénat ou Château du
Luxembourg.
Gravure en noir légèrement rehaussée.
17 x 25 cm.

20 / 30 €



203. Palais du Luxembourg, propriété du Duc
d'Orléans.
Gravure en noir, éditée en Allemagne.
17 x 25,5 cm.
(insolée).

20 / 30 €



204. Sous ce numéro seront présentées 3
planches relatives au Palais du Luxembourg, ses
jardins et ses activités.
Editions rehaussées.
17 x 24, 17 x 26 et 14 x 22.5 cm.

40 / 60 €



205. Sous ce numéro seront présentées 3
planches relatives au Palais du Luxembourg, ses
jardins et ses activités.
Editions rehaussées.
10 x 14, 15 x 12 et 11.5 x 18 cm.

40 / 60 €



206. Sous ce numéro seront présentées 3
planches relatives au Palais du Luxembourg, ses
jardins et ses activités.
Editions rehaussées.
12 x 20, 15.5 x 22 et 15.5 x 21.5 cm.

40 / 60 €



207. Sous ce numéro seront présentées 3
planches relatives au Palais du Luxembourg, ses
jardins et ses activités.
Editions rehaussées.
10 x 14.5, 23 x 39 et 21.5 x 32 cm.

40 / 60 €



208. DICTRICY, gravé par ZIGG, 1763.
Les bergères.
Gravure en noir sur acier d'après le tableau
original.
51 x 38,5 cm.
(rousseurs).

40 / 60 €



209. Vue perspective du Palais d'Orléans ou Le
Luxembourg.
Gravure d'époque XVIIIe.
28 x 43 cm.
(pliures).

30 / 60 €



210. Félix BENOIST, gravé par CHARPENTIER.
Le Palais du Luxembourg, l'entrée principale.
Tirage de la série "Paris dans sa splendeur".
36 x 25 cm.
(rousseurs).

30 / 50 €



211. Vue de la cathédrale d'Amiens.
Vue d'optique XVIIIe rehaussée.
28 x 41 cm.
(émargée, déchirure).

20 / 30 €

lot 172



lot 184



lot 291



lot 259





213. d'après DANLOUX gravé par BELLEJAMBE.
Ha ! Si je te tenais, je t'en ratisse.
Deux gravures en noir.
23 x 18 cm.
(importantes mouillures et rousseurs).

15 / 20 €



214. Camille FEILLOUX.
La nuit à Berck.
Gravure originale à l'aquatinte en couleurs.
Epreuve contresignée en bas à droite.
50 x 64 cm.
(insolée).

30 / 40 €



215. L'Amant écouté.
Gravure en noir rehaussée, à Paris.
Epoque XVIIIe.
33 x 24 cm.
(insolée).

30 / 40 €



216. L. RUPP.
L'intérieur de la Basilique St Pierre du Vatican.
Gravure en noir légèrement rehaussée.
Epoque XVIIIe.
36 x 46 cm (à vue).
(émargée).

20 / 30 €



217. d'après Jean RIGAUD.
Autre vue du Château royal de Chambord.
Gravure. Retirage de la chalcographie du Louvres.
24 x 48 cm.

30 / 40 €



218. d'après Claude LE LORRAIN, gravé par EARLOM.
Suite de quatre gravures à la manière de sanguine extraites d'un ouvrage publiées en 1774 à 1777 à Londres.
19,5 x 25,5 cm.

80 / 100 €



219. d'après PIRANESE.
Deux temples romains.
Gravures anciennes.
13 x 18 cm.

40 / 60 €



220. d'après Antoine de PLUVINEL (1555-1620).
Manège royal.
Gravure en noir.
33 x 42 cm.

30 / 50 €



221. Paul ST MARTIN, gravé par PARQUET à Paris.
Les lavandières.
Gravure en noir.
16 x 27 cm.

10 / 15 €



222. d'après VAN LOON.
La sphère artificielle.
Gravure en couleurs, à Paris.
24 x 33 cm.

40 / 60 €



223. d'après GERICAULT, gravé par F. MASSARD.
Epsom Races.
Gravure anglaise en couleurs.
26 x 45 cm.
(insolée, mouillures).

20 / 30 €



224. Batailles de LEIPZIG, 16-18 octobre 1813.
Carte géographique militaire.
Gravure rehaussée établie en 1891 par le Capitaine Gérôme.
33 x 33 cm.

20 / 30 €



225. Vue de la ville et du château de CHINON.
Gravure en noir XVIIIe.
14 x 35 cm.

20 / 30 €



226. Chromolithographie ancienne représentant une femme de pêcheur assise sur un rocher avec son enfant.
25 x 19 cm.

20 / 30 €



227. Schweizerische Eidgenossenschaft, 1863.
Armorial des cantons suisses.
Gravure en noir rehaussée.
Diam. 16 cm (à vue).

30 / 50 €



228. Cavaliers militaires.
Deux encadrements avec gouaches, l'un monogrammé VD.
24 x 18 et trois 12 x 8.5 cm.

50 / 80 €



229. Jean ADAM (XXe).
Femme et enfant.
Gravure originale au burin. Epreuve d'artiste contresignée en bas à gauche.
30 x 20 cm.

20 / 30 €



230. A. MARY (XXe).
La chèvre de Mr Seguin.
Gravure originale à l'eau forte. Epreuve contresignée en bas à droite.
16 x 11 cm.

10 / 15 €



233. François André VINCENT (1746-1816).
Homme assis.
Sanguine.
27 x 20 cm (à vue).
(rousseurs).

600 / 800 €



234. Ecole XVIIIe.
Paysage animé au moulin.
Dessin à l'encre et lavis.
23 x 27 cm.

300 / 400 €



235. Ecole XVIIe.
Réunion d'hommes sous l'arbre.
Dessin sepia.
20 x 15 cm.
(petits défauts).

200 / 300 €



236. Ecole française XVIIIe.
Deux bovins.
Dessin à l'encre et lavis.
14,5 x 20,5 cm.
(taches et accidents).

100 / 120 €



237. Ecole italienne XVIIIe.
Etude d'animaux et personnages.
Dessin à l'encre. Cachet de collection. Porte une signature SINIBALDO SCORZA (1589-1631).
9,5 x 24 cm.
(taches et rousseurs).

600 / 800 €



238. Ecole belge XIXe.
Sur la place à Malines.
Dessin au trait et rehauts d'aquarelle. Situé en bas à droite avec trace de signature.
16,5 x 22,5 cm.

120 / 150 €



239. Ecole chinoise début XXe.
Jonques et bord de mer.
Trois gouaches sur papier de riz.
17 x 25 cm.
(accidents).

80 / 100 €



240. Armand BERTHELOT (XIXe-XXe).
Etude d'une pompe à incendie.
Encre et aquarelle signée en bas à droite, datée avril 1892.
31 x 49 cm.
(déchirures, pliures, épidermures).

30 / 40 €



241. Francis Sidney MUCHAMP (1851-1929).
L'habillage de la petite fille.
Encre et gouache signée en bas à gauche, datée 1899. Dans son cadre d'époque.
55 x 26 cm.

150 / 200 €



242. H. DEVILLE (XIXe).
Fontaine de la place Carrière et l'hémicycle à Nancy.
Dessin à l'encre.
19 x 28 cm.

30 / 50 €



243. Gisèle VAN LOYEN (XXe).
Bord de Loire.
Aquarelle signée en bas à gauche.
15 x 24,5 cm.

30 / 50 €



244. Inès LEFRANC (XXe).
Paysage au gros arbre.
Pastel signé en bas à gauche, daté 1985.
25 x 25 cm.

40 / 60 €



245. Ecole française XXe.
Pierrot et Colombine.
Dessin à l'encre. Signature non déchiffrée en bas gauche.
40 x 26 cm.

20 / 30 €



246. Ecole française début XIXe.
Paysage à la tour.
Gouache sur papiers montés de plusieurs feuilles contrecollés sur panneau.
145 x 82 cm.

600 / 800 €



247. M. BAUDOUIN (XXe).
l'Entrée du Manoir - Les écuries.
Deux aquarelles signées en bas à droite.
39 x 28 et 28 x 39 cm.

60 / 80 €



248. M. BAUDOUIN (XXe).
La douve du château - La bergerie.
Deux aquarelles signées en bas à droite.
39 x 28 et 28 x 39 cm.

60 / 80 €



249. M. BAUDOUIN (XXe).
Vieille maison à Malestroit - l'Eglise.
Deux aquarelles signées en bas à droite.
39 x 28 et 28 x 39 cm.

60 / 80 €



250. QUES (XXe).
Ruelle du village.
Aquarelle signée en bas à droite.
24 x 30 cm.

30 / 50 €



251. Ecole orientale XXe.
Scènes orientales.
Quatre tirages en couleurs intitulés en marge.
21 x 23 cm ou 23 x 21 cm.
(taches et rousseurs).

20 / 30 €



252. Ecole grecque XXe.
Personnages crétois en costume traditionnel.
Deux aquarelles dans un même encadrement.
14 x 13 cm.

30 / 40 €



253. Ecole française XXe.
Petit port.
Aquarelle.
23 x 29 cm.

20 / 30 €



254. André DES FONTAINES (1869-1910).
Au parc.
Gouache signée en bas à gauche.
12 x 17 cm.

100 / 150 €



255. Auguste ALLONGÉ (1883-1898).
Sous-bois.
Fusain signée en bas à gauche.
27 x 40 cm.

150 / 200 €



256. Ecole française fin XIXe.
Chaumières près du cours d'eau.
Deux huiles sur toile formant pendant. Porte
une signature à déchiffrer en bas à droite.
46 x 55 cm
(accidents et manques).

50 / 60 €



257. Jean-Charles CAZIN (1841-1901).
Paysage aux moulins.
Huile sur toile signée en bas à droite.
33 x 41 cm.
(accidents et restaurations).

150 / 200 €



258. H. GILLIARD (XXe).
Enfant jouant avec une cuillère.
Huile sur toile signée en bas à gauche, datée
1969?
65 x 54 cm.
(accidents).

40 / 60 €



259. Louise LAPORTE (XXe).
Paysage fantasmagorique, femmes devant
l'acropole.
Huile sur panneau signée en haut à droite.
50 x 61 cm.

120 / 150 €



260. Louise LAPORTE (XXe).
Paysage fantasmagorique, têtes et indiennes.
Huile sur toile signée en haut à droite.
50 x 60 cm.

120 / 150 €



261. Roger SOYAUX (XXe).
Les chevaux de bois.
Huile sur toile signée en haut à gauche.
55 x 46 cm.

80 / 120 €



262. Ecole française XXe.
Deux pêcheurs en bord de mer.
Huile sur toile. Trace de signature en bas à
gauche.
38 x 55 cm.

40 / 60 €



263. BURTAL (XXe).
Scène d'intérieur animée.
Huile sur toile signée en bas à droite et datée
1944.
55 x 46 cm.
(petits manques et restaurations).

30 / 50 €



264. O. LAFAY (XXe).
Vieille chaumière dans la campagne.
Aquarelle signée en bas à droite.
32 x 45 cm.
(rousseurs).

40 / 60 €



265. E. BAUDOUIN (XIXe-XXe).
Le pont.
Huile sur toile signée en bas à droite.
27 x 41 cm.

€



266. Ecole française XIXe.
Jeune homme au béret.
Huile sur toile.
65 x 50 cm.
(accidents).

50 / 80 €



267. Ecole française XIXe.
Campagne.
Huile sur toile.
30 x 40 cm.
(accidents et restaurations).

20 / 30 €



268. Ecole hollandaise XXe.
Les patineurs près du moulin.
Huile sur panneau. Trace de signature en bas à droite.
12 x 16 cm.

60 / 80 €



269. Ecole française XXe dans le goût italien.
Vierge à l'Enfant sous le regard de St Joseph.
Huile sur toile.
52 x 42 cm.

50 / 60 €



270. École espagnole XIXe.
Femme en pied.
Huile sur toile titrée au dos, copie d'après VELAZQUEZ.
31 x 16 cm.

100 / 120 €



273. L. BERGE (XIXe).
Paysage aux grands arbres.
Huile sur panneau signée en bas à droite.
22 x 27 cm.
(manques au cadre).

50 / 80 €



274. École française XIXe.
Portrait de l'Empereur Napoléon 1er.
Huile sur toile. Cadre ovale.
27 x 21 cm.
(accidents).

120 / 150 €



275. Ecole fin XVIIIe.
Portrait d'une Sainte.
Petite toile marouflée sur panneau.
13 x 10,5 cm.

50 / 60 €



276. École XIXe.
Etude deux femmes et un enfant.
Huile sur toile marouflée sur panneau.
18 x 12,5 cm.

100 / 150 €



277. HARDY AUGIER (XIXe).
Paysage de campagne.
Huile sur panneau signée en bas à droite.
17,5 x 18,5 cm.

50 / 80 €



278. RAGUENAUD.
Paysage de Charente.
Huile sur panneau signée et datée 1920 en bas à gauche.
22 x 33 cm

60 / 80 €



280. Ecole française XXe.
5 paysages divers, certains signés DES...
38 x 55 cm.

30 / 50 €



282. Ecole française XXe.
Bouquet de fleurs.
Tracer de signature en bas à gauche.
27 x 22 cm.

30 / 40 €



283. A. GONDOIS (XIXe)
Bouquet de roses.
Huile sur toile signée en bas à droite.
55 x 45 cm.
(accidents restauration)

100 / 150 €



284. Ecole méditerranéenne XXe.
Barques au mouillage.
Huile sur panneau signature à déchiffrer en bas à droite.
46 x 38 cm.

60 / 80 €



285. Ecole française XXe.
Les arums.
Huile sur toile signée en bas à droite dans un cadre époque 1900.
100 x 40 cm.

100 / 150 €



286. Ecole française XVIIIe.
Jeune femme aux yeux bleus.
Pastel sur papier marouflé sur toile.
42 x 32 cm.
(importants accidents)

50 / 60 €



287. Ecole française XIXe.
Portrait d'homme.
Huile sur toile trace de signature en haut à gauche et datée 1883.
65 x 54 cm.
(accidents)

50 / 80 €



288. Robert SALES (XXe).
Nature morte aux verres.
Huile sur toile signée en bas à droite.
65 x 100 cm.
(accidents)

60 / 80 €



289. Sujets érotiques.
Gouaches d'après des estampes japonaises.
18 x 29 cm.

50 / 80 €



290. Trois estampes japonaises encadrées.
Paysages lacustres, Scènes d'intérieur.
21 x 14 cm.

80 / 120 €



291. d'après Andro Hiroshige (1797-1858).
Oban yoko-e de la série : Sankai Mitate Zumo (Lutte de beauté entre la montagne et la mer).
Tirage ancien.
22 x 34 cm.
(nombreuses rousseurs, probablement contrecollé).

400 / 600 €



292. d'après Ando Hiroshige (1797-1858).
Oban yoko-e de la série : Sites célèbres des soixante provinces (Rokujuyoshu meisho zue), l'entrée des grottes d'Enoshima.
Tirage ancien.
34,5 x 23 cm.
(nombreuses rousseurs, probablement contrecollé).

200 / 300 €



293. JAPON.
Quatre estampes anciennes encadrées.
36 x 24 cm à vue.
(mauvais état).

100 / 150 €



294. d'après Katsushika Hokusai (1760-1849).
Oban yoko-e de la série Hyakunin isshu uba ga etoki (les cent-un poèmes racontés par la nourrice).
Tirage ancien.
25 x 36 cm.
(rousseurs, probablement contrecollé).

400 / 600 €



295. Gouache indo-persane ancienne.
30 x 20,5 cm.
(travaux de vers et petits manques).

50 / 80 €



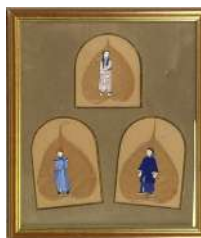
297. Miniature indo-persane représentant une femme debout encadrée d'écritures.
23 x 13 cm.
(mouillures, taches).

40 / 60 €



298. Estampe japonaise figurant un guerrier.
Encadré, marges non garanties.
24 x 18 cm à vue.

80 / 100 €



299. Trois petites gouaches chinoises sur feuille nervurée dans un même encadrement représentant des personnages.
14,5 x 10,5 cm chacune.

50 / 80 €



300. d'après GIRARDET.
La Lanterne de Rochecorbon.
Gravure en noir.
23 x 17 cm.

30 / 40 €



301. Ecole japonaise XXe.
Paysages lacustres sur fond de montagne.
Deux soieries brodées sur toile fine, encadrées.
54 x 34 cm.

50 / 80 €



302. François BOUCHER, gravé par DEMARTEAU.
Scène allégorique.
Gravure à la manière de sanguine. Planche n° 488 du portefeuille de Mr NERA.
22 x 18 cm.
(rousseurs).

20 / 30 €



303. Anonyme XXe.
Le marchand de vin est le pivot du peuple.
Gravure en noir intitulée en marge.
30 x 23 cm.

10 / 15 €



304. Denis RIVIERE (XXe).
Le pylône et le lac sacré.
Gravure en noir. Epreuve contresignée en bas à droite. Tirage numéroté.
20 x 28 cm.

15 / 20 €



305. Charles Léon MERY (actif 1878-1921).
Le singe savant.
Huile sur toile signée en bas à gauche.
46 x 33 cm.
(accidents).

100 / 120 €



306. Ecole française XXe.
Portrait de chien.
Huile sur toile.
27 x 22 cm.
(accident).

20 / 30 €



307. J. BRIVA (XXe).
Couleurs d'automne.
Huile sur toile signée en bas à droite.
38 x 55 cm.

30 / 40 €



308. Ecole indo-persanne.
Le gardien de troupeau.
Gouache.
16 x 10 cm.

30 / 50 €



309. Ecole française XIXe.
Poules.
Deux huiles sur toile marouflées sur carton.
15 x 12 cm.
(accidents, restaurations).

20 / 30 €



310. Philippe WALLET (XXe).
Le bois.
Aquarelle signée en bas à droite.
25 x 34 cm.

20 / 30 €



311. Ecole symboliste fin XIXe, début XXe.
Vache paissant près de la rivière.
Huile sur toile.
27 x 32 cm.

30 / 50 €



312. Jean AUBERT (XXe).
La lecture.
Huile sur panneau signée en bas à droite.
33 x 26 cm.

50 / 60 €



313. B. SIMON.
Portrait de jeune fille.
Huile sur panneau signée en bas à droite.
26 x 22 cm.

20 / 30 €



314. B. SIMON.
Nu.
Technique mixte sur toile signée en bas à gauche.
32 x 17 cm.

20 / 30 €



315. G. ROY (XXe-XXIe).
Le petit chat.
Huile sur panneau signée en bas à droite.
12 x 17 cm.

30 / 40 €



316. H. TORBURG (XXe-XXIe).
Marine.
Huile sur panneau signée en bas à gauche.

30 / 50 €



317. Jean RAY (XIXe-XXe).
Conseil de révision.
Gouache au pochoir sur fond gravé, monogrammée en bas à droite, contresignée. Tirage numéroté.
26 x 36 cm.

100 / 150 €



318. Jean RAY (XIXe-XXe).
Prise d'armes.
Gouache au pochoir sur fond gravé, monogrammée en bas à droite, contresignée. Tirage numéroté.
25 x 36 cm.

100 / 150 €



319. Georges Ferdinand BIGOT (1860-1927).
Rue animée à Kyoto.
Aquarelle signée en bas à gauche et datée 1891.
18 x 12 cm.

200 / 300 €



320. Héroïse Suzanne COLIN (1820-1873),
attribué à.
Scène d'intérieur.
Etude à la mine de plomb. Etiquette attributive
au dos.
12 x 9,5 cm.

15 / 20 €



321. René AUBERT (XXe).
Christ en croix.
Lithographie originale en noir. Epreuve d'artiste
contresignée en bas à droite, datée 1957.
23 x 20 cm.

15 / 20 €



322. Ecole française XXe.
Personnage à sa table de travail.
Dessin à la mine de plomb.
14 x 10 cm.

15 / 20 €



323. Ecole française XIXe.
Femmes au bord de l'étang.
Huile sur panneau de métal signée en bas à
droite GVI...
10 x 15 cm.

20 / 30 €



324. FRANCOIS (XXe).
l'Abbé.
Aquarelle signée en bas à gauche, datée 92.
23 x 15 cm.
On y joint :
Paysage.
Aquarelle.
17 x 22 cm.

10 / 15 €



325. Fernand MAILLAUD (1862-1948).
Paysan dans son champ.
Dessin au fusain signé en bas à gauche.
14,5 x 9,5 cm.

80 / 150 €



326. Ecole française fin XVIIIe.
Paysage lacustre avec clair de lune.
Huile sur panneau.
12,5 x 10,5 cm.
(accidents).

50 / 80 €



327. Ecole française XIXe.
Homme en arme et son chien.
Huile sur panneau.
36 x 24 cm.
(accidents et manques).

30 / 50 €



328. SAM (XXe).
Marchés asiatiques animés.
Ensemble de six toiles signées en bas à gauche
et droite.
17 x 22 cm.

100 / 120 €



329. SAM (XXe).
Marchés asiatiques.
Deux huiles sur toile non signée encadrées.
17 x 22 cm.

40 / 60 €



330. Ecole française XIXe.
Enfants jouant.
Huile sur toile.
32 x 24 cm.
(craquelures et accidents).

40 / 60 €



331. Josip MARCENIC (né en 1936).
Voiliers.
Acrylique sur carton entoilé signée en bas à
droite.
14 x 19 cm.

30 / 50 €



332. Alphonse MUCHA (1860-1939), d'après.
Trois femmes.
Tirage en couleurs signé dans la planche et
numéroté 3.
35,5 x 20 cm.

40 / 60 €



333. George M. HAUSHALTER (1862-1943).
Cours d'eau à Meudon.
Aquarelle signée en bas à gauche et située.
30 x 25 cm.
(déchirure).

80 / 120 €



334. G. CHALOPIN (XXe-XXIe).
Visage peint.
Huile sur toile signée en bas à gauche, datée au
dos 1986 et titrée.
46 x 38 cm.

40 / 60 €



335. G. CHALOPIN (XXe-XXIe).
Papillons.
Huile sur toile signée en bas à gauche, datée au dos 1986 et titrée.
38 x 55 cm.

30 / 50 €



336. C. SALLABERRY (XXe-XXIe).
Invitation au voyage.
Dessin à la sanguine signé en bas à gauche.
31 x 23 cm.

30 / 50 €



337. Marcel NEVEU (1935-1993).
Le violoniste.
Gravure originale à l'eau-forte. Epreuve d'artiste contresignée en bas à droite.
14,5 x 14,5 cm.

10 / 20 €



338. O. DE LATOUR (XXe).
Marché aux fleurs.
Gravure originale à l'aquatinte en couleurs. Epreuve contresignée en bas à droite. Tirage numéroté.
23,5 x 14,5 cm.

15 / 20 €



339. Robert SALES (XXe).
Nature morte à la chaise.
Huile sur isorel signée en bas à droite.
60 x 50 cm.

40 / 60 €



340. Ecole française XXe.
La calèche.
Marqueterie de bois précieux et autochtone.
47 x 58 cm.

80 / 100 €



341. Ecole asiatique début XXe.
Paysage animé.
Panneau de laque et incrustations.
71 x 58 cm.

100 / 150 €



342. Ecole asiatique début XXe.
Le porteur dans un paysage sur fond rouge.
Laque.
49 x 65 cm.

100 / 150 €



343. Ecole française XXe.
Nature morte aux asperges.
Huile sur toile.
27 x 35 cm.

50 / 60 €



344. Ecole française XIXe.
Nature morte à la marmite.
Procédé sur carton.
33 x 41 cm.

40 / 60 €

345. Blanche ODIN (1865-1957).
Nature morte à l'orange et aux pensées.
Aquarelle signée en bas à droite.
26 x 37 cm.
(quelques rousseurs).

200 / 300 €



346. Ecole française XIXe.
Bouquet de fleurs nouées.
Gravure rehaussée et gommée.
23 x 18 cm.

30 / 40 €



347. Jacqueline SEGHER (XXe).
Nature morte aux fleurs et statuette.
Huile sur toile signée en bas à droite.
38 x 46 cm.

30 / 50 €



348. Nature morte aux fruits.
Procédé en couleurs sur panneau de bois ovale bombé.
Travail contemporain.
47 x 37 cm.

30 / 50 €



349. Ecole française XVIIIe.
Le panier fleuri.
Gravure rehaussée d'aquarelle.
30 x 23 cm.
(rousseurs).

30 / 40 €



350. Ecole française XXe.
Jeté de pensées et fleurs d'été.
Aquarelle.
29 x 37 cm.
(salissures).

10 / 15 €



351. M. DESBOURD (XXe).
Le panier de fleurs.
Huile sur panneau signée en bas à droite.
33 x 47 cm.
(accidents).

20 / 30 €



352. M. DESBOURD (XXe).
Vase bleu aux roses.
Huile sur panneau signée en bas à droite et datée 58.
38 x 56 cm.

20 / 30 €



353. S. MICHEL (XXe).
Bouquet de zinnias.
Aquarelle signée en bas à droite.
26 x 20 cm.

10 / 15 €



354. Eugène Henri CAUCHOIS (1850-1911).
Bouquets de fleurs.
Deux petites huiles formant pendant signées en bas à droite.
15 x 11 cm.

150 / 200 €



355. Charles SEITTE (XIXe-XXe).
Grand bouquet d'été.
Aquarelle signée en bas à droite.
58 x 29 cm.

40 / 60 €



356. Page d'antiphonaire illustrée d'un bouquet de fleurs.
Aquarelle et encre.
48 x 34 cm.

30 / 50 €



357. École française début XIXe.
Portrait de femme.
Huile sur panneau.
22,5 x 19 cm.
(fente).

100 / 150 €



358. Edmond Eugène VALTON (1836-1910).
Portrait de jeune femme.
Aquarelle signée en bas à droite, datée 1900.
Avec envoi.
27 x 21 cm.

80 / 120 €



359. École moderne dans le goût du XVIIe.
Nature morte aux fleurs.
Huile sur panneau signée A. DUCK en bas à droite.
25 x 20 cm.

40 / 60 €



360. Ecole du XXe-XXIe.
Nature morte aux fruits.
Huile sur panneau.
17 x 12 cm.

30 / 40 €



361. Ecole française XIXe.
La cour de ferme.
Aquarelle.
8 x 11 cm.

20 / 30 €



362. Ecole italienne XIXe.
Paysage au Vésuve.
Aquarelle.
8 x 12 cm.

50 / 60 €



363. Atelier Gaston LEMAINS (c.1860-c.1929).
Chaumière derrière les arbres.
Aquarelle avec étiquette de la vente d'atelier au dos.
16 x 17 cm.
(quelques rousseurs).

30 / 40 €



364. BRIVOIS (XXe).
Paysage enneigé.
Gouache signée en bas à droite.
17 x 23 cm.

30 / 50 €



365. Emmanuel de La VILLEON (1858-1944).
Barques au sec au port.
Gravure originale au burin. Epreuve contresignée en bas à droite.
10 x 14,5 cm.

15 / 20 €



366. Emmanuel de La VILLEON (1858-1944).
Sur le canal.
Gravure originale au burin. Epreuve d'artiste signée dans la planche en bas à gauche.
17 x 13 cm.

30 / 50 €



367. Henri Joseph HARPIGNIES (1819-1916)
Paysage aux arbres.
Dessin à la mine de plomb sur papier calque.
Cachet de la vente d'atelier en bas à droite.
26 x 19 cm.

100 / 120 €



368. Georges Jules CAIN (1856-1919).
Femme au chapeau.
Dessin au fusain et rehaut de couleurs avec envoi signé en bas à droite et daté février 1913.
24 x 18 cm.
(signature et envoi estompés, pliures).

50 / 80 €



369. G. CHALOPIN (XXe-XXIe).
Volcan.
Huile sur toile signée en bas à gauche, datée au dos 1985 et titrée.
38 x 46 cm.

30 / 50 €



370. LEROUX (XXe-XXIe).
Voilier sur une mer fantastique.
Huile sur carton signée en bas à droite.
59 x 44 cm.

40 / 60 €



371. G. CHALOPIN (XXe-XXIe).
Soleil en montagne.
Huile sur toile signée en bas à gauche, datée au dos 1985 et titrée.
38 x 46 cm.

30 / 50 €



372. LEROUX (XXe-XXIe).
Sur une mer déchainée.
Acrylique sur carton signée en bas à droite, datée 82.
49 x 63 cm.

40 / 60 €



373. G. CHALOPIN (XXe-XXIe).
Composition.
Technique mixte sur papier signée en bas à gauche.
48 x 65 cm.

30 / 50 €

374. Patrick DEUTSCHMAN (XXe).
Paysage de neige.
Technique mixte sur papier signée en bas à droite.
23 x 31 cm.

50 / 80 €



375. E. BARIL (XXe).
Nu.
Huile sur toile monogrammée en bas à droite, datée 1996 au dos.
60 x 81 cm.

40 / 60 €



376. CITZO (XXe-XXIe).
Rataut.
Acrylique sur toile signée en bas à droite. Avec certificat au dos.
50 x 50 cm.

20 / 40 €



377. GALLOT (XXe-XXIe).
Le violoniste.
Huile sur toile signée en bas à droite.
54 x 65 cm.

50 / 80 €



378. Patrick DEUTSCHMAN (XXe).
Dune.
Acrylique sur papier signée en bas à droite.
23 x 31 cm.

40 / 50 €



379. G. CHALOPIN (XXe-XXIe).
Les reflets mandarine au coin paisible.
Huile sur carton signée en bas à gauche, datée au dos 1985 et titrée.
39 x 46 cm.

30 / 50 €



380. G. CHALOPIN (XXe-XXIe).
Inspiration Nymphéa.
Huile sur toile signée en bas à gauche, datée au dos 1985 et titrée.
100 x 100 cm.

50 / 80 €



381. Claude LEPOITEVIN (né en 1936)
Composition.
Technique mixte sur toile, signée au dos, datée 90.
46 x 65 cm.

300 / 400 €



382. G. CHALOPIN (XXe-XXIe).
Rêverie symphonique.
Huile sur toile signée en bas à gauche, datée au dos 1990 et titrée.
92 x 65 cm.

100 / 150 €



383. G. CHALOPIN (XXe-XXIe).
La toile dorée.
Technique mixte sur toile signée en bas à gauche, datée au dos 1988 et titrée.
100 x 73 cm.

100 / 150 €



384. Ecole contemporaine (CHALOPIN ?).
Composition.
Technique mixte sur carton non signée.
50 x 65 cm.

40 / 60 €



385. G. CHALOPIN (XXe-XXIe).
Choc en mer.
Huile sur toile signée en bas à gauche, datée au dos 1985 et titrée.
46 x 61 cm.

40 / 60 €



386. G. CHALOPIN (XXe-XXIe).
Composition.
Technique mixte sur carton non signée.
50 x 65 cm.

40 / 60 €

387. G. CHALOPIN (XXe-XXIe).
Composition or et couleur.
Technique mixte sur carton non signée.
65 x 50 cm.

40 / 60 €



388. G. CHALOPIN (XXe-XXIe).

Un coin de désolation.

Huile sur toile signée en bas à gauche, datée au dos 1985 et titrée.

38 x 61 cm.

40 / 60 €



389. Encadrement comprenant sept photos argentine de G. CHALOPIN.

80 / 100 €



390. Trois tirages d'après G. CHALOPIN.

29 x 40 cm.

20 / 30 €

391. Bel encadrement en châtaignier teinté, sculpté et doré.

Epoque 1900. Mis à l'ovale.

Dim. cadre : 62 x 55 cm.

50 / 80 €



392. Encadrement d'époque Restauration en bois doré à motif de palmettes.

Dim. extérieures 42 x 53 cm.

(quelques accidents).

30 / 50 €

393. Encadrement en bois doré de forme rectangulaire à décor de frises.

Carte de l'Angleterre, 1963.

Dim. extérieures cadre : 48,5 x 59,5 cm.

30 / 50 €



394. Important cadre en bois et stuc doré à décor de frises de fleurs, guirlandes.

Vue à l'ovale.

Dim. extérieures : 87 x 77 cm.

(manques et accidents).

50 / 100 €



395. Important cadre en bois et stuc doré à décor de frises.

Dim. extérieures : 90 x 105 cm.

Assez bel état.

50 / 100 €



396. Joli cadre en bois et stuc doré à décor de coquilles, frises et palmettes.

Dim. extérieures : 75 x 94 cm.

Feuillure : 52 x 70 cm.

80 / 120 €



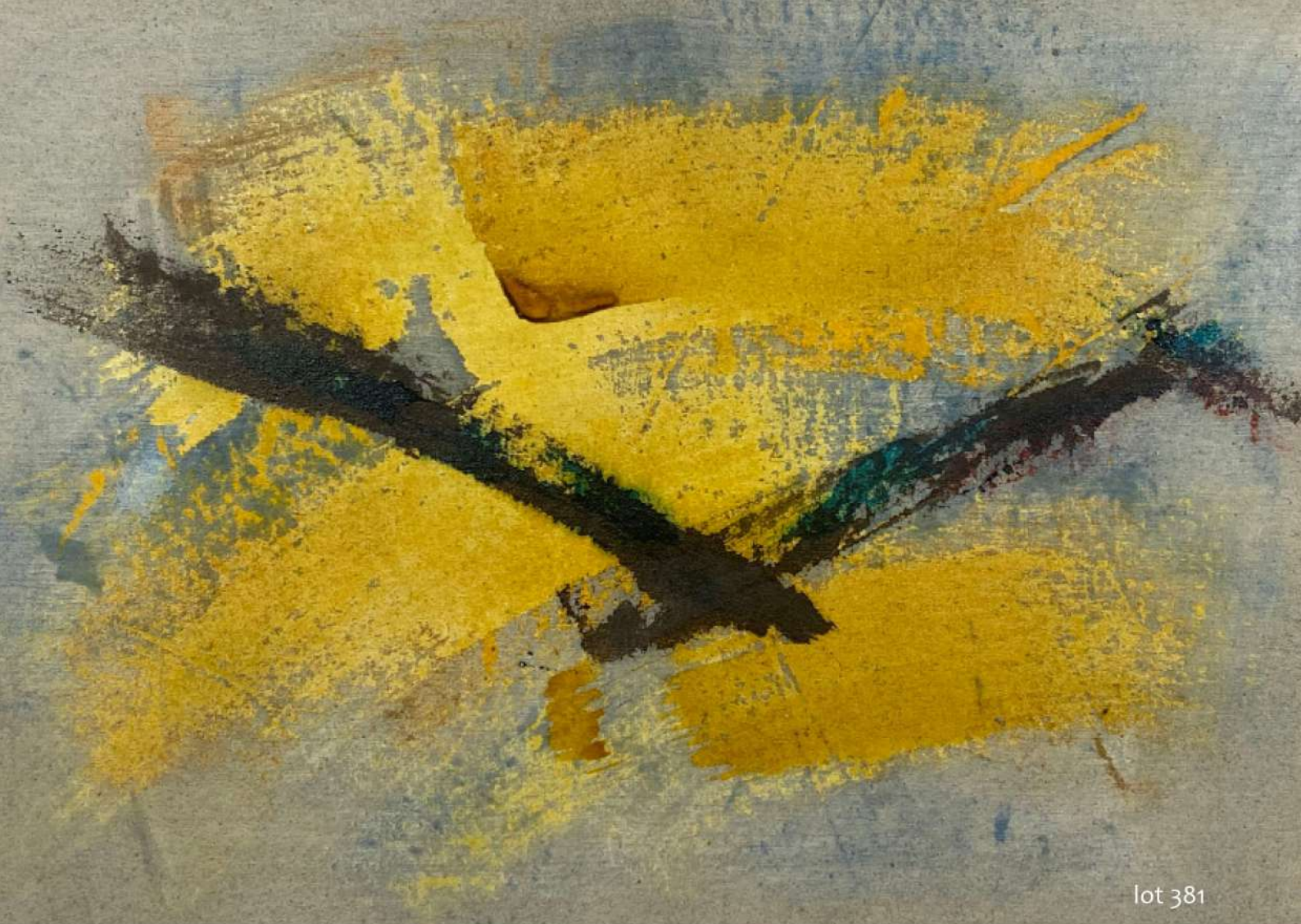
398. Cadre en bois et stuc doré à décor de frises et de fleurs.

Dim. extérieures : 65 x 78 cm.

Feuillure : 42 x 55 cm.

(petits manques).

50 / 80 €



lot 381



lot 319

**Consultation du catalogue,
Inscription à la vente LIVE et mises
à jour de la vente :**

www.interencheres.com/37002

**Ordres d'achat et réservation de
lignes téléphoniques :**

ordre.achat@hdv-giraudeau.fr

Hôtel des Ventes Giraudeau

246/248 rue Giraudeau - 37000

Tours

02 47 37 71 71

contact@hdv-giraudeau.fr

www.hotel-ventes-giraudeau-tours.fr

**NOUVEAU : LES PAIEMENTS EN LIGNE SONT DÉSORMAIS POSSIBLES.
À RECEPTION DE VOTRE BORDEREAU, RENDEZ-VOUS DIRECTEMENT SUR NOTRE
SITE INTERNET**

WWW.HOTEL-VENTES-GIRAUDEAU-TOURS.FR

HÔTEL DES VENTES 
GIRAUDEAU
TOURS

ORDRE D'ACHAT OU DEMANDE DE TÉLÉPHONE
ordre.achat@hdv-giraudeau.fr

VENTE DU

- NOM & PRÉNOM*.....
- ADRESSE*.....
- CODE POSTAL & VILLE*.....
- TELEPHONE*.....
- MAIL*.....
- NUMÉRO DE CARTE BANCAIRE*.....
- EXPIRATION*...../..... CRYPTOGRAMME*.....

Les informations avec un astérisque * sont obligatoires. Merci de nous fournir une copie de votre carte d'identité en supplément de ce document.
Les informations bancaires seront supprimées après la vente.

N° LOT(S)	DESCRIPTION DU OU DES LOTS	ENCHÈRES OU TÉL (+ frais de 21%)
-----------	----------------------------	-------------------------------------

Les personnes sollicitant une demande d'enchère téléphonique sont réputées être acquéreur à l'estimation basse.

DATE :

SIGNATURE :

Les ordres d'achat doivent impérativement nous parvenir au plus tard deux heures avant la vente ou la veille pour les ventes débutant le matin.

Le commissaire-priseur se charge de vous représenter jusqu'au montant que vous indiquez.
Aucun ordre téléphonique ne sera pris en compte pour une estimation inférieure à 200€.

RETRAIT DES LOTS : Les mardi, jeudi & vendredi sans rendez-vous de 9h à 12h et 14h à 17h.
EXPÉDITIONS : L'Hôtel des Ventes ne gère pas les expéditions et n'accepte pas l'envoi de colis prépayés.

Nos dispositions concernant le Règlement Général sur la Protection des Données est à retrouver dans nos conditions générales de vente consultables sur demande ou directement sur notre site internet.
www.interencheres.com/37002

BERTRAND JABOT, RÉMI GAUTHIER ET HUGO BENSÂÏAH - COMMISSAIRES-PRISEURS HABILITÉS

246-248 RUE GIRAUDEAU – 37000 TOURS – 02.47.37.71.71 (OVV 2004.529)

Nos dispositions concernant le Règlement Général sur la Protection des Données est à retrouver dans nos conditions générales de vente consultables sur demande ou directement sur notre site internet.

lot 246



lot 233



lot 98



svv 2004-539