

HÔTEL DES VENTES 
GIRAUDEAU

- TOURS -

TABLEAUX, ARTS D'ASIE, MOBILIER & OBJETS D'ART

SAMEDI
15 OCTOBRE 2016
• 14 HEURES •

BERTRAND JABOT & RÉMI GAUTHIER
Commissaires-priseurs habilités

VOS INTERLOCUTEURS



Bertrand Jabot
Commissaire-priseur



Rémi Gauthier
Commissaire-priseur

LES EXPERTS

TABLEAUX ANCIENS

René Millet
+ 33 (0)1 44 51 05 90
expert@millet.net

ARTS D'ASIE

Philippe Delalande
+ 33 (0)1 73 70 19 34
contact@expertartasie.com

CÉRAMIQUES

Camille Leprince & Maison Vandermersch
+ 33 (0)1 42 61 23 10
m.vandermersch@wanadoo.fr

MOBILIER ANCIEN & OBJETS D'ART

Michel Rullier
+ 33 (0)5 49 88 21 51
rullier.francoise@wanadoo.fr

TABLEAUX MODERNES

Philippe Jamault
+33 (0) 6 62 62 17 57
pjamault@aol.com

POUR TOUT RENSEIGNEMENT

Rapport d'état des objets, photographies complémentaires

Hôtel des Ventes Giraudeau
246-248, rue Giraudeau 37000 Tours
Tél : + 33 (0) 2 47 37 71 71
Fax : + 33 (0) 2 47 39 25 55
expert.giraudeau@orange.fr

Ordres d'achat et tout autre renseignement
giraudeau.tours@wanadoo.fr

SIÈCLES CLASSIQUES

- 3 Estampes, dessins, aquarelles & pastels
- 6 Tableaux
- 12 Art d'Asie
- 16 Porcelaine & faïence
- 19 Sculptures & objets d'art
- 26 Mobilier & bel ameublement

XXe SIÈCLE

- 36 Dessins, aquarelles, pastels & tableaux
- 38 Verreries
- 40 Sculptures & objets d'art
- 41 Collection de mascottes
- 44 Mode & accessoires
- 45 Mobilier & design

ORDRE D'ACHAT

47

CONDITIONS DE VENTE

48

EXPOSITIONS PUBLIQUES

Vendredi 14 octobre de 10h à 12h et de 14h à 19h
Samedi 15 octobre de 9h à 12h

CATALOGUE VISIBLE SUR

www.auction.fr



et www.interencheres.com / 37002



VENTE RETRANSMISE EN LIVE SUR





10

. 1
Antoine COYSEVOX (1640-1720), d'après et gravé par Simon THOMASSIN (1652-1732)
Statue équestre de bronze représentant la personne du Roy Louis Le Grand.
Gravure en noir.
46,5 x 35,5 cm.
Provenance : Succession de l'ancien Maire de Tours, Eugène PIC-PARIS (1836-1917).
50 / 80 €

. 2
Hyacinthe RIGAUD (1659-1743), d'après et gravé par Pierre DREVET (1663-1738)
Louis le Grand.
Gravure en noir.
68,5 x 50,5 cm.
(pliure et légère restauration).
Provenance : Succession de l'ancien Maire de Tours, Eugène PIC-PARIS (1836-1917).
50 / 80 €

. 3
Hyacinthe RIGAUD (1659-1743), d'après et gravé par Pierre DREVET (1663-1738)
Louis Duc de Bourgogne, fils de Grand Dauphin et frère de Louis XV.
Gravure en noir.
46,5 x 37,5 cm.
(léger accroc et rousseurs).
Provenance : Succession de l'ancien Maire de Tours, Eugène PIC-PARIS (1836-1917).
40 / 50 €

. 4
François DUMONT (1751-1831), d'après et gravé par Pierre Alexandre TARDIEU (1756-1844)
Marie-Antoinette Archiduchesse d'Autriche, Reine de France et de Navarre.
Gravure en noir commencée en 1792 et terminée en 1815.
53,5 x 37,5 cm.
(très légères tâches).
Provenance : Succession de l'ancien Maire de Tours, Eugène PIC-PARIS (1836-1917).
50 / 80 €

. 5
François Anne DAVID (1741-1824)
Louis XVIII.
Gravure en noir.
72 x 55,5 cm.
(mouillures et légère déchirure).
Provenance : Succession de l'ancien Maire de Tours, Eugène PIC-PARIS (1836-1917).
50 / 80 €

. 6
Henry FRADELLE (1778-1865), d'après et gravé par SAY et TURNER
«The Earl of Leicester's visit to Amy Robsart at Cunmore Place » et « Othello relating the history of his life to Brabantio and Desdemona ».
Paire de gravures en noir XIXe.
44 x 49,5 cm.
(légères mouillures et rousseurs).
100 / 150 €

. 7
Ecole fin XVIIIe-début XIXe
Scène néoclassique.
Dessin à la sanguine contrecollé sur carton.
61,5 x 90 cm.
(pliures, manques et tâches).
80 / 120 €

. 8
Ecole française XVIIIe, entourage de François JOULLAIN (1697-1778)
Portrait de moine.
Dessin à la pierre noire, sanguine et craie blanche.
44,5 x 36 cm.
(usures, notamment dans la partie inférieure droite).
150 / 200 €

. 9
École française XIXe
Blason
découpé, gouaché et aquarellé, sur fond de documents notariés manuscrits datés 1816.
62 x 50 cm.
(pliures et déchirures).
60 / 80 €

. 10
Etienne PAYEN (1811-1889)
La flotte française.
Dessin à la mine de plomb et rehauts de lavis sur papier contrecollé sur carton, signé en bas à droite et daté 1847.
51 x 71 cm.
(légères rousseurs et petits accroc).
200 / 300 €

. 11
Ecole italienne XIXe
Etude d'après Le Jugement Dernier de Michel-Ange.
Crayon noir portant au revers une étiquette d'attribution à VICENZO CATERRA dit « BIAGGIO » et daté 1827 (Collection Hampton Court).
48 x 31 cm.
(mouillures, déchirures et restaurations).
150 / 200 €



22

. 12
Georges WASHINGTON (1827-1910)
Scène animée à Fontarabie, Espagne.
 Dessin à la mine de plomb, plume et lavis, portant le cachet d'atelier en bas à gauche et situé en bas à droite.
 18,5 x 29,5 cm.
 200 / 300 €

. 13
Georges WASHINGTON (1827-1910).
Scène animée à Fontarabie, Espagne.
 Dessin à la mine de plomb, plume et lavis, portant le cachet d'atelier en bas à gauche et située en bas à droite.
 20 x 27,5 cm.
 200 / 300 €

. 14
Ecole italienne fin XIXe-début XXe
Port méditerranéen animé.
 Plume et aquarelle portant un monogramme JET en bas à gauche.
 21 x 30 cm.
 150 / 200 €

. 15
Edouard DETAILLE (1848-1912)
Discussion d'officier sur le champ de bataille.
 Dessin au crayon, plume et lavis, signé en bas à droite.
 13 x 19,5 cm.
 Provenance : famille du peintre.
 50 / 80 €

. 16
Edouard DETAILLE (1848-1912)
L'assaut.
 Dessin à la mine de plomb.
 10,5 x 20,5 cm.
 Au revers du cadre sont collées trois lettres manuscrites de l'artiste destinées à son ami Lucien.
 Provenance : famille du peintre.
 200 / 300 €

. 17
Attribué à Edouard DETAILLE (1848-1912)
Militaires en uniforme
 Trois petites aquarelles datées 1860 et 1861, présentées dans un même montage, celle du centre monogrammée.
 Dimensions du montage : 16 x 27,5 cm.
 Provenance : famille du peintre.
 80 / 100 €

. 18
Henry DETAILLE (XIXe)
Portrait d'officier.
 Aquarelle signée en bas à droite.
 28 x 16 cm.
 Provenance : famille du peintre.
 50 / 80 €

. 19
A. JUNGBLUTH (XIXe-XXe)
Le Contretemps.
 Dessin à la plume et rehauts de craie blanche, signé en bas à droite.
 23 x 17 cm.
 40 / 60 €

. 20
A. JUNGBLUTH (XIXe-XXe)
Scène galante d'intérieur.
 Dessin ovale à la plume et rehauts de craie blanche, signé en bas à droite.
 11,5 x 8,5 cm.
 40 / 60 €

. 21
Gaston COINDRE (XIXe)
Vue de Montbéliard.
 Lavis, aquarelle et rehauts de gouache blanche, signé en bas à gauche et daté 1880.
 32 x 46 cm.
 200 / 300 €

. 22
Ecole française fin XVIIIe-début XIXe
Portrait de femme aux roses.
 Pastel sur papier.
 61,5 x 45 cm.
 (légères mouillures dans la partie supérieure).
 Cadre d'époque en bois sculpté et doré (manques et petits accidents).
 600 / 800 €

. 23
Ecole française XIXe
Portrait d'homme
 Pastel sur papier.
 36,5 x 28,5 cm.
 (mouillures)
 40 / 60 €

. 24
Ecole française XIXe
Portrait de femme au médaillon.
 Pastel ovale portant une signature BILLON et daté 1885.
 51 x 40 cm.
 (griffures et légères moisissures).
 Beau cadre XIXe en bois et stuc doré à décor de rangs de perles.
 150 / 200 €



29

. 25
Ecole française XIXe
Ruines animées dans un paysage verdoyant.
 Gouache.
 41 x 32 cm.
 150 / 200 €

. 26
Ecole française XIXe
Scène de bataille orientaliste.
 Aquarelle sur papier.
 22 x 29 cm.
 (légèrement insolé, petites pliures et tâches).
 150 / 200 €

. 27
Ecole italienne XIXe
Enterrement d'une jeune napolitaine.
 Aquarelle.
 21 x 26 cm.
 80 / 120 €

. 28
Théodore FORT (1810-1896)
Chevaux à l'écurie et aux champs.
 Série de trois aquarelles sur papier, signées en bas.
 9 x 13 cm pour une, et 13 x 14 cm pour les deux autres.
 100 / 150 €

. 29
Constant TROYON (1810-1865)
Paysage à la chaumière.
 Pastel sur papier, signé en bas à gauche.
 60 x 45,5 cm.
 (légères piqûres).
 600 / 800 €



30



. 30

David TENIERS le Jeune (1610-1690)
Le passage difficile.

Huile sur toile, signée en bas à gauche «D. TENIERS F».

27,7 x 37 cm.

(manques de peinture).

Provenance: vente de la collection Sedelmeyer, troisième vente, Paris, Galerie Sedelmeyer (Chevallier), 3, 4 et 5 juin 1907, n° 62, reproduit (David Teniers, 1 550 fr); acquis par Gombault à cette vente.

8000 / 12000 €

. 31

Ecole flamande vers 1630
Le Couronnement de la Vierge.

Huile sur cuivre.

24,3 x 18,3 cm.

(petits manques).

200 / 300 €

. 32

Ecole fin XVIIe, suiveur de Claude LORRAIN
Baigneuses dans un paysage italien.

Huile sur toile.

65,5 x 56 cm.

(rentoilée).

1500 / 2000 €



32



33

. 33

Ecole française fin XVIIe-début XVIIIe
Denis de Wignacourt, comte de Flêtre et son épouse Marie de Croix, comtesse de Flêtre.

Paire d'huiles sur toile titrées au dos, datées 1690 et portant une attribution à J. Van OOST.

74 x 59 cm.

(petits manques, craquelures et légers repeints).

Cadres en bois sculpté XVIIIe à décor de fleurs et feuillages.

2500 / 3000 €

. 34

Ecole française vers 1700
Portrait d'une religieuse dans un paysage.

Huile sur toile marouflée sur panneau.

16,5 x 21 cm.

(petits manques).

150 / 200 €



33

. 35

Ecole française XVIIIe
Portrait d'homme.

Huile sur toile.

75 x 64 cm.

(accidents, craquelures et manques).

120 / 150 €

. 36

Ecole française XVIIIe
Portrait de jeune homme.

Huile sur toile.

36 x 30 cm.

(rentoilage et repeints).

200 / 300 €



37

. 37*

Ecole française XVIIIe
Portrait de Mme de Beaujeu (Claudine-Charlotte de Hennezel), née en 1723.

Huile sur toile ovale.

76 x 60 cm.

(rentoilage, légères restaurations).

Cadre d'époque Louis XVI en bois sculpté redoré à décor de nœud de ruban.

(petits accidents et manques).

800 / 1000 €

. 38

Ecole française XVIIIe
Ruines antiques animées.

Huile sur toile ovale.

60 x 49 cm.

(légers manques, rentoilage et restaurations).

Ancienne attribution dans un cartouche en laiton à Jean Henry Alexandre PERNET.

300 / 400 €

* Frais réduits, voir page 48.



39

. 39

Ecole anglaise XVIIIe

Repas champêtre après la chasse.

Huile sur toile.
113 x 93 cm.
(rentoilage, restaurations et griffures).

800 / 1 200 €

. 40

Ecole fin XVIIIe

Paysage animé avec un voyageur et son âne.

Huile sur panneau.
19,5 x 25 cm.

400 / 600 €

. 41

Ecole française vers 1770, suiveur de François BOUCHER (1703-1770)

Paysages animés.

Paire d'huiles sur toile.
63 x 114 cm.
(petit manque de matière pour une et rentoilées).

6 000 / 8 000 €

. 42

Ecole française fin XVIIIe
Marie-Madeleine.

Huile sur toile.
44,5 x 37,5 cm.
(rentoilage et restaurations).

150 / 200 €

. 43

Alexandre BAILLY (1764-1835)

Portrait d'homme assis à son bureau.

Huile sur toile signée en bas à gauche
« Bally, élève de David » et datée de 1824.
103 x 88 cm.
(frottements dans l'angle inférieur gauche et restaurations).

600 / 800 €

. 44

Ecole française XIXe

Portrait de jeune femme à la rivière de diamants.

Huile sur toile ovale.
64 x 55 cm.

100 / 150 €

. 45

Ecole française XIXe

Portrait d'officier.

Huile sur toile ovale.
60,5 x 49,5 cm.

200 / 300 €

. 46

Ecole française XIXe

Putti à la colonne feuillagée.

Huile sur panneau présentant un miroir ovale en son centre.
104 x 80 cm.
(résultat de transformations, fentes et légers manques).

700 / 800 €

. 47

Ecole française XIXe

Amour au drapé rouge.

Huile sur toile.
45 x 36 cm.
(importants manques).

80 / 100 €

. 48

Ecole française XIXe dans le goût de Jean-Baptiste GREUZE

Scène de famille dans un intérieur.

Huile sur toile.
37 x 46 cm.
(rentoilage et restaurations).

150 / 200 €

. 49

Ecole française XIXe

Paysage animé aux pêcheurs.

Huile sur toile signée J. Quidant et datée 58 en bas à gauche.
49 x 73 cm.
(rentoilage et restaurations).

600 / 800 €

. 50

Ecole française XIXe

Paysage au crépuscule.

Importante huile sur toile monogrammée PP et datée 1866 en bas à gauche.
100 x 163 cm.
(importante déchirure, accidents et quelques repeints)

600 / 800 €



50

. 51

Cherubini PATA (1827-1899)

Gorges près d'Ornans.

Huile sur toile portant une signature G. Courbet en bas à gauche.
24,5 x 19 cm.
(tâches blanches dans l'angle supérieur droit, à nettoyer).

200 / 300 €

. 52

Ecole française XIXe

Pêcheurs et lavandières en bord de rivière.

Huile sur panneau.
12 x 16,5 cm.

80 / 100 €

. 53

Ecole française XIXe

Chasseur et son chien en sous-bois.

Huile sur toile.
20 x 24,5 cm.
(rentoilée).

100 / 150 €

. 54

Ecole française XIXe

Vaches et berger au crépuscule.

Huile sur panneau portant un monogramme TH.R en bas à droite.
12 x 21 cm.

100 / 150 €

. 55

Louis van DONGHEN (XIXe)

Port à l'abbaye, vue prise des Moulins d'Enfer, Le Mans.

Huile sur panneau signée et datée 1881 en bas à droite.
27 x 51 cm.

200 / 300 €

. 56

Ecole française XIXe

Paysage de bord de rivière.

Huile sur toile.
61 x 73,5 cm.
(rentoilée).

80 / 100 €

. 7

Franck BRISSOT (actif vers 1879)

Paysage aux vaches près d'une rivière.

Huile sur toile, signée en bas à droite.
27 x 41 cm.
(restaurations).

300 / 500 €

. 58

Ecole XIXe

Venus et l'Amour.

Huile sur panneau.
38 x 28 cm.
(repeints).

150 / 200 €



43



46



65

. 59

Ecole XIXe
L'annonciation.

Huile sur cuivre, portant des inscriptions à déchiffrer au revers.
22 x 17 cm.
(rayures).

150 / 200 €

. 60

Ecole XIXe
Soldat implorant le ciel.

Huile sur cuivre, portant des inscriptions à déchiffrer au revers.
20,5 x 16 cm.
(très légers manques).
Cadre en bois sculpté et redoré XVIIIe.

150 / 200 €

. 61

Ecole italienne XIXe
Vierge à l'Enfant.

Huile sur panneau de bois blanc renforcé.
28,5 x 23 cm.

300 / 400 €



66

. 62

Ecole XIXe, d'après CORREGÉ

Venus et l'Amour découverts par un satyre, d'après le tableau conservé au Louvre.

Huile sur toile.
81 x 54 cm.
(rentoilage et restaurations).

400 / 600 €

. 63

Ecole française fin XVIIIe-début XIXe
Constantin brandissant le labarum.

Huile sur toile contrecollée sur panneau.
30 x 23 cm.
(légèrement gondolée).

200 / 300 €

. 64

Ecole française XIXe
Voiliers au port.

Huile sur panneau.
18,5 x 14 cm.
(petits soulèvements et très légère fente).

60 / 80 €

. 65

Justin-Pierre OUVRIE (1806-1879)

Caprice de Dordrecht.

Huile sur panneau, signée en bas à droite et datée 1871.
29,5 x 44,5 cm.

2000 / 3000 €

. 66

Paul-Louis Narcisse GROLLERON (1848-1901)

Remparts.

Huile sur toile, signée et datée 1881 en bas à droite.
39 x 60,5 cm.
(rentoilage et restaurations).

2000 / 3000 €

. 67

Attribué à Benjamin CONSTANT (1845-1902)

Guerrier orientaliste dans un intérieur.

Huile sur panneau signée et dédicacée « Leconte de Lisle », et datée 1882.
46 x 32 cm.
(légers manques).

Provenance : Succession LECONTE de LISLE⁽¹⁾

1000 / 1200 €

. 68

Theodore Alexander WEBER (1830-1907)

Murailles à Constantinople.

Huile sur toile, signée en bas à droite, contresignée et titrée sur une étiquette au dos.
52,5 x 33,5 cm.
(repeints).

400 / 500 €

. 69

Ch. COUTURIER (XIXe)

Deux canards tenant une branche à laquelle s'accroche une tortue.

Huile sur panneau signée en bas à droite.
19,5 x 32,5 cm.

200 / 300 €

(1). Charles LECONTE de LISLE (1818-1894) Poète français se rattachant au courant romantique. Il fut proche de nombreux artistes et écrivains, parmi lesquels Victor Hugo, dont il prendra le fauteuil à l'Académie Française.



67

. 70

Travail populaire XIXe
Cuisine animée.

Diorama en plâtre polychrome, tissus et découpages sur fond de papier gouaché.
37 x 28,5 cm.
(petits accidents à une corbeille d'osier).

60 / 80 €

. 71

Eugène-Pierre GIRAUD (1806-1881)
Scène de ménage.

Huile sur panneau signée dans un cartouche à droite de la porte.
64 x 46 cm.
(petits accidents).

300 / 400 €

. 72

Ecole romantique vers 1830
Joueur de luth séduisant une jeune femme.

Huile sur toile.
95 x 69 cm.
(restaurations, repeints et petits manques).

500 / 600 €

. 73

François du MONT (XIXe)
Le guet-apens.

Huile sur toile signée en bas à gauche.
46,5 x 36 cm.

300 / 400 €

. 74

Ecole française XIXe
Portrait d'homme barbu.

Huile sur toile.
50 x 36,5 cm.
(restaurations et petits manques).

150 / 200 €

. 75

Ecole française XIXe
Composition florale sur un entablement.

Huile sur panneau.
9,5 x 15 cm.

100 / 150 €

. 76

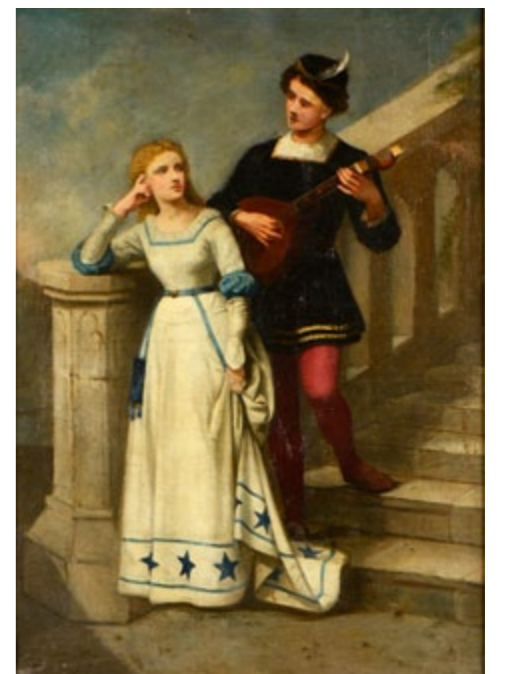
Ecole française fin XIX-début XXe
Nature morte aux fruits.

Huile sur toile monogrammée LM en bas à droite.
54 x 64,5 cm.
(léger accident).

100 / 120 €



68



72



85

. 77

IRAN, XVIIe
Lot de deux feuilles manuscrites recto-verso.

Encre noire, dorée et liserets de couleurs polychromes.
15 x 8 cm.

80 / 120 €

. 78

TURQUIE, XIXe
Lot de 2 calligraphies religieuses ottomanes.

Encre noire.
7,5 x 21 cm et 9 x 12,5 cm.

50 / 80 €

. 79

INDE, fin XVIIIe
Princesse debout et de profil,
vêtue de brocards d'or et de mousseline tenant des fleurs dans ses mains.
36 x 23 cm (feuille entière).
Provenance : galerie Marco Polo, boulevard Saint-Germain à Paris, 1985.

150 / 200 €

. 80

Ecole indo-persane, XIXe
Page de livre manuscrite, ornée d'une miniature représentant une procession sur un pont.
Encre et gouache sur papier.
30 x 20,5 cm.

80 / 100 €

. 81

Ecole indo-persane, XIXe
Ensemble de six pages manuscrites,
provenant de livres de différents formats, ornées de miniatures indo-persanes peintes à la gouache représentant des cavaliers et personnages.
32 x 21 cm pour les plus grandes.
(pliures, mouillures et légers manques).

80 / 120 €

. 82

IRAN, fin XIXe-début XXe
Page de livre manuscrit,
ornée d'une miniature à la gouache.
22 x 16 cm.

50 / 80 €

. 83

Ecole indo-persane fin XIXe-début XXe
Ongulé paré d'un tapis de selle.
Dessin à l'encre, gouache et aquarelle.
20 x 29 cm.

50 / 60 €

. 84

Ecole chinoise XIXe
Série de 10 miniatures
à la gouache figurant des embarcations, présentées dans un même montage.
6,5 x 9,5 cm.
(légères griffures et déchirures).

150 / 200 €



88

. 85

CHINE, CANTON, fin XIXe
Série de douze miniatures
à la gouache sur papier de riz figurant des petits métiers, l'ensemble présenté sous un cadre en bambou.
Chaque miniature : 10 x 7 cm.
Encadrement : 81 x 86 cm.

150 / 200 €

. 86

Ecole japonaise, XIXe
Pêcheurs et Poisson.
Paire d'estampes en couleurs.
24,8 x 35,8 cm et 23,3 x 34,4 cm.

80 / 120 €

. 87

JAPON, XXe
Jeune femme au voile,
son fils s'amusant sur ses genoux et trois japonaises en costumes traditionnels dans un paysage.
Paire d'estampes en couleurs.
37 x 24 cm.

60 / 80 €

. 88

JAPON, fin XIXe-début XXe
Recueil de 49 surimono d'après Hokusai et ses élèves,
collés dans un album, certains exemplaires en double ou triple.
Environ 25 x 18 cm pour chaque surimono.
On y joint un surimono encadré.
(certaines pages découpées).
Provenance : Succession LECONTE de LISLE

600 / 800 €



88

. 89

CHINE, XXe
Paons sur un rocher.
Importante aquarelle sur soie, portant signature et cachet, enroulée sur un support en bois, présentée dans un coffret orné de caractères chinois.
148 x 71 cm.

200 / 300 €

. 90

CHINE ou JAPON, vers 1900
Combat de coqs.
Broderie en fil de couleurs sur soie.
99 x 56 cm.
(très légères rousseurs)

100 / 150 €

. 91

CHINE ou JAPON, vers 1900
Broderie
en fils de couleurs sur soie, à décor d'oiseaux branchés.
54 x 57 cm.

60 / 80 €

. 92

CHINE, vers 1900
Robe
en soie bleue brodée de motifs polychromes de dragons et de têtes de personnages dans des nuages.
(en l'état)

150 / 200 €

. 93

CHINE, XIXe
Lot de deux carrés de mandarin
en soie brodée de fils d'or, à décor de dragons, montés dans des cadres en bois exotique sculpté.
50 x 46 cm et 46,5 x 42,5 cm.
(accidents et manques pour l'un).

200 / 300 €

. 94

CHINE, XIXe
Ecran de courtoisie
en cuir peint et ajouré à décor de cygnes stylisés et rinceaux feuillagés, la monture en corne.
H. : 30 cm.

50 / 80 €

. 95

CHINE, début XXe
Petit pendentif
en pierre dure verte nuagée, et sculptée à décor d'un masque de taotie tenant dans sa bouche un disque bi.
6 x 4,5 cm.
(deux trous).

100 / 150 €

. 96

ASIE, fin XIXe-début XXe
Série de 6 petites cuillères et pince à sucre
en argent, les spatules à décor de personnages.
Poids : 107 g.

50 / 80 €

. 97

CHINE ou JAPON, XXe
Vase ovoïde
en cuivre et émaux cloisonnés à décor polychrome de fleurs et papillons.
H. : 21 cm.
(déformation et accidents au col).

40 / 60 €

. 98

ASIE, fin XIXe
Divinité
en bronze ciselé et patiné, présentée sur un socle en bois tourné.
H. : 11,5 cm (hors socle).

100 / 150 €

. 99

CHINE, XIXe
Statuette de personnage assis
en bronze patiné.
H. : 13 cm
(socle dissocié).

80 / 120 €

. 100

CHINE, XIXe
Brûle-parfum tripode
en bronze patiné à décor de canards, poissons, dragons et feuillages.
H. : 24 cm.
(couverture probablement rapporté et fissuré).

100 / 150 €

. 101

JAPON, époque Meiji,
fin XIXe-début XXe
Vase ovoïde
en bronze patiné et rehaussé d'or, à décor ciselé de branches de fruits.
H. : 16,5 cm.
Provenance : Succession LECONTE de LISLE

150 / 180 €



. 102
JAPON, fin XIXe
Combat de lions.
 Sculpture en bronze patiné, portant une signature au revers.
 H.: 13,5 x 24 x 10 cm.
 150 / 200 €

. 103
CHINE, fin XIXe
Paire de panneaux de mobilier
 en bois sculpté, laqué et doré, à décor de scènes animées.
 11 x 37 cm et 10,5 x 26,5 cm.
 100 / 150 €

. 104
JAPON, début XXe
Boîte à thé
 en laque et incrustations de nacre à décor de fleurs et oiseaux. Etiquette de magasin F.MARQUIS, passage des Panoramas à Paris.
 13 x 21 x 15,5 cm.
 100 / 150 €

. 105
JAPON, XIXe
Masque de théâtre No
 en bois stuqué et laqué, les yeux en sulfure, cheveux, sourcils et moustaches en laine.
 H.: 23 cm.
 (légers éclats).
 80 / 100 €

. 106
JAPON, XIXe
Masque de théâtre No
 en bois stuqué et laqué, les yeux en sulfure, cheveux, sourcils et moustaches naturels.
 H.: 19 cm.
 (éclats et restaurations).
 80 / 100 €

. 107
JAPON, XIXe
Masque de théâtre No
 en bois stuqué et laqué, les yeux en sulfure, cheveux, sourcils et moustaches naturels.
 H.: 23 cm.
 (éclats).
 80 / 100 €

. 108
JAPON, XIXe
Masque de théâtre No
 en bois stuqué et laqué. Estampillé au revers.
 H.: 24 cm.
 (éclats).
 80 / 100 €

. 109
JAPON, XIXe
Masque de théâtre No
 en bois stuqué et laqué polychrome.
 H.: 20 cm.
 (légers éclats et restaurations).
 80 / 100 €

. 110
CHINE XIXe
Vase à boire kendji
 en porcelaine bleue et blanche à décor de fleurs et feuillages.
 H.: 13 cm.
 (col tronqué).
 50 / 80 €

. 111
CHINE, XIXe
Lot de 5 assiettes
 en porcelaine polychrome à décor floral. (égrenures et très légers éclats).
 60 / 80 €

. 112
CHINE, XIXe
Lot de 6 bols à sorbet et 4 soucoupes
 en porcelaine polychrome à décor floral. (égrenures et un fêle).
 60 / 80 €

. 113
CHINE, CANTON, XIXe
Paire de vases de section ovale
 en porcelaine polychrome, à décor en réserve de scènes de palais animées. Anses annelées en tête animale stylisée.
 H.: 30 cm.
 400 / 500 €

. 114
CHINE, XVIIIe-XIXe
Statuette de Guanyin
 en porcelaine blanche de Chine.
 H.: 18.7 cm.
 (très légers manques au doigt de la main droite).
 150 / 200 €

. 115
CHINE, fin XIXe-début XXe
Statuette féminine
 en porcelaine polychrome, cachet en creux au revers.
 H.: 34 cm.
 (manque au bras gauche).
 100 / 150 €

. 116
JAPON, début XXe
Statuette de gwanyin
 en porcelaine polychrome.
 H.: 20 cm.
 (très légers manques aux doigts de la main gauche).
 80 / 120 €

. 117
JAPON, XXe
Statuette
 en porcelaine figurant une femme en kimono jouant d'un instrument de musique.
 H.: 35 cm.
 (sauts d'émail au revers).
 50 / 80 €

. 118
JAPON, XXe
Vase balustre
 en porcelaine polychrome, le col largement évasé, à décor en réserve de scènes d'intérieur et paysages. Signature rouge aux six caractères au revers.
 H.: 38 cm.
 80 / 120 €

. 119
CHINE, début XXe
Grand vase
 en porcelaine bleue et blanche sur fond céladon à décor d'une scène animée.
 H.: 59,5 cm.
 (fêles à la base).
 Socle en bois moderne.
 200 / 300 €

. 120
CHINE, XXe
Vase bouteille
 en porcelaine polychrome à décor d'oiseaux fantastiques, fleurs et feuillages.
 H.: 46 cm.
 Socle en bois.
 150 / 200 €

. 121
CHINE, XXe
Vase bouteille
 en porcelaine polychrome à décor d'une scène animée et de caractères, cachet rouge au revers, monté en lampe avec socle en bois.
 H.: 32 cm.
 (fond percé).
 80 / 120 €

. 122
JAPON, première moitié XXe
Paire de plats circulaires
 en porcelaine de Satsuma, à décor polychrome de végétation, fleurs et oiseaux. Signature au revers.
 Diamètre : 30,5 cm.
 (un éclat au bord pour l'un).
 100 / 150 €

. 123
JAPON, vers 1900
Paire de coupes circulaires
 en porcelaine polychrome à décor d'oiseaux branchés et de grappes de fruits, marque bleue à quatre caractères au revers.
 Diamètre : 23,5 cm.
 100 / 150 €



113



126



129



124



128



125



127

. 124
SEVRES
Tasse et sa soucoupe
en pâte tendre, décor polychrome de paysages ornés de ruines dans des réserves cernées de guirlandes or se détachant sur fond bleu céleste. Peinte par Commery. Marquée
Vers 1758-1759.
2000 / 3000 €

. 125
SEVRES
Tasse et sa soucoupe
en pâte tendre, décor polychrome d'oiseaux sur tertres, filets bleus et dents de loup or sur les bords. Marquée.
Vers 1768.
Provenance : Maison Nicolier
600 / 800 €

. 126
SEVRES
Tasse et sa soucoupe
en pâte tendre, décor polychrome d'oiseaux branchés dans des réserves cernées de filets or sur un fond bleu nouveau caillouté or. Peinte par Evans. Marquée.
Vers 1761
Provenance : Maison Nicolier
1500 / 1800 €

. 127
SEVRES
Tasse-litron et sa soucoupe
en pâte tendre, décor polychrome de fleurs dans des réserves alternées de larges filets or, guirlandes de fleurs sur la base. Dorée par Vincent. Marquée.
Vers 1780.
1000 / 1500 €

. 128
SEVRES
Tasse-litron et sa soucoupe
en pâte tendre, décor polychrome de bouquets dans des réserves alternées de larges guirlandes or se détachant sur un fond violet. Peinte par Noël.
Vers 1780.
Provenance : Maison Nicolier
1000 / 1500 €

. 129
CHINE, COMPAGNIE DES INDES
Tasse et sa soucoupe
à décor polychrome d'armoiries couronnées entourées de deux lions et de trophées dans des réserves surmontées de guirlandes de roses et de guirlandes de feuillages se détachant sur un fond or.
Epoque Qianlong, XVIII^e siècle.
400 / 500 €

. 130
MANUFACTURE DU DUC D'ORLEANS, fin XVIIIe
Plat circulaire
en porcelaine polychrome à décor floral, marque de la fabrique au revers.
D. : 27,5 cm.
80 / 100 €

. 131
PARIS, XIXe
Paire de vases
en porcelaine polychrome et or à décor en réserve de fleurs, les anses en buste de femme ailée.
H. : 28 cm.
(léger manque à une aile, usure de dorure et restaurations).
100 / 150 €

. 132
Paire de rafraichissoirs
en porcelaine à fond bleu rehaussé d'or, à décor en réserve de scènes animées, monture en bronze doré.
Style Louis XVI, fin XIXe.
H. : 23,5 cm.
200 / 300 €

. 133
PARIS, XIXe
Bénitier d'applique
en porcelaine polychrome figurant un ange agenouillé sur un daïs tenant une coquille dans ses mains.
H. : 26 cm.
60 / 80 €

. 134
Vase
en porcelaine polychrome à décor de guirlandes de fleurs et noeuds rubannés, la monture en bronze. Marque rouge J.T.P Paris au revers et fausse marque de Sèvres.
Style Louis XVI, vers 1900.
H. : 36 cm.
(monture de la base à refixer).
150 / 200 €

. 135
Plat ovale
en céramique polychrome à décor en relief d'une scène historique avec Henri IV, le marli orné d'une frise de fleurs rythmées d'arcatures stylisées.
XIXe.
H. : 3 x 25,5 x 30,5 cm.
(restaurations).
150 / 200 €

. 136
Plat circulaire
en faïence polychrome à décor historié, dans le goût des majoliques italiennes.
Fin XIXe-début XXe.
D. : 39,5 cm.
60 / 80 €

. 137
DELFT, XIXe
Importante potiche couverte
en faïence à décor en camaïeu bleu de scènes animées aux chinois, la prise du couvercle ornée d'un lion.
H. : 70 cm.
(accidents au col, petits éclats et restaurations).
150 / 200 €

. 138
DELFT, XIXe
Paire de potiches couvertes
en faïence à décor en camaïeu bleu de lambrequins, oiseaux, fleurs et feuillages.
H. : 34 cm.
150 / 200 €

. 139
Paire de vases
en céramique turquoise, agrémentés d'une monture en bronze doré à décor de feuillage et tores de lauriers.
Fin XIXe.
H. : 35 cm.
100 / 150 €

. 140
ALLEMAGNE, seconde moitié XIXe
Jatte carrée
en porcelaine polychrome à bords légèrement chantournés, à décor en réserve d'un paysage italianisant, entouré de fleurs. Porte une marque aux épées croisées.
4 x 22 x 22 cm.
(usures au décor).
50 / 80 €

. 141
LIMOGES et Emile THABARD (XIX-XXe)
Plat rectangulaire
en porcelaine polychrome à bords chantournés, à décor central d'une marine animée, entourée de fleurs et rinceaux dorés. Signé en bas à droite et daté 1903.
36 x 32 cm.
50 / 80 €

. 142
LIMOGES, J. LAVERGNE et A. MARCADET
Grand plat circulaire
en porcelaine polychrome à décor de fleurs, la bordure à incrustations d'or polies à l'agate.
Première moitié XXe.
D. : 40 cm.
120 / 150 €

. 143
MAURICE PINON, TOURS
Paire de vases à deux anses
en porcelaine bleue de four et or, à décor de couronnes fleuries et noeuds rubannés, signés.
Vers 1920.
H. : 45 cm.
100 / 150 €

. 144
Ensemble de trois jardinières
en barbotine, à décor polychrome de canards et flore sauvage.
Début XXe.
H. : 20 x 38 x 19 cm.
100 / 150 €



148

149

147

150

. 145

Statuette
en faïence polychrome, représentant une porteuse d'eau orientale et sa fille.
XXe.
H.: 72 cm.
(petits manques aux doigts et restauration au tambourin de la fillette).

150 / 200 €

. 146

SEVRES, XIXe
Duguesclin.
Sujet en biscuit, daté 1848.
H.: 48 cm.
(accidents, manques et restaurations).

150 / 200 €

. 147

ROYAL DUX BOHEMIA
Coupe
en porcelaine à décor de coquillage et personnages féminins.
Début XXe.
H.: 40 x 30 x 18 cm.

150 / 200 €

. 148

Aloïs HAMPEL (1967-1922) & ROYAL DUX BOHEMIA
Groupe
en porcelaine partiellement émaillée formant vide-poches, à décor d'un couple enlacé.
Début XXe.
H.: 31 x 31 x 23 cm.

150 / 200 €

. 149

ROYAL DUX BOHEMIA
Bouquetière
en porcelaine figurant une jeune femme transportant une corbeille d'osier.
Début XXe.
H.: 29 cm.

60 / 80 €

. 150

Aloïs HAMPEL (1967-1922) & ROYAL DUX BOHEMIA
Groupe
en porcelaine partiellement émaillée formant vide-poches, à décor d'un couple enlacé.
Début XXe.
H.: 31 x 31 x 23 cm.
(tête du jeune homme recollée et infime manque à l'index).

150 / 200 €

. 151

Dans le goût de ROYAL DUX BOHEMIA
Coupe
en porcelaine figurant une barque et un couple d'amoureux.
Début XXe.
H.: 28 x 35 x 17 cm.
(manque un doigt au jeune homme).

100 / 150 €



156

. 152*

Ecole française XVIIe
Tête de prophète.
Sculpture en pierre.
H.: 19 cm.
(petits éclats et deux trous de fixation sous la base).

300 / 400 €

. 153

Ecole française XIXe d'après MICHEL-ANGE
Moïse et les Tables.
Sculpture en bronze patiné portant la signature F. BARBEDIENNE Fondeur, et un cachet de réduction mécanique A. COLAS.
H.: 42 cm.

600 / 800 €

* Frais réduits, voir page 48.

. 154

D'après Christophe-Gabriel ALLEGRAIN
La Baigneuse.

Sculpture en bronze patiné.
Fin XIXe.
H.: 41 cm.

200 / 300 €

. 155

D'après Etienne FALCONET
La Baigneuse

Sculpture en bronze patiné.
Fin XIXe.
H.: 40,5 cm.

200 / 300 €

. 156

Antonin MERCIE (1845-1916)
Gloria Victis.

Importante sculpture en bronze patiné, signée et titrée sur la terrasse. Signature du fondeur Ferdinand Barbedienne et cachet de réduction mécanique Collas.
H.: 105 cm.

Présentée sur un socle à pans coupés en marbre noir et bronze doré.

6 000 / 8 000 €

. 157

Ernest CHRISTOPHE (1827-1892)
Esquisse du baiser suprême.

Sculpture en bronze patiné signé et daté 1888, signature du fondeur GRUET à Paris et envoi: « Esquisse du baiser suprême fondue en bronze pour mon ami Leconte de Lisle 1890 ».

H.: 68 cm.
Provenance: Succession LECONTE de LISLE.

1 500 / 1 800 €

. 158

Edouard DROUOT (1859-1945)
Pax Labor.

Bronze patiné, signé sur l'arrière de la terrasse.
H.: 63 cm.
(manque probablement un attribut dans la main droite).

400 / 600 €

. 159

Ecole française fin XIXe-début XXe
Jeanne d'Arc debout brandissant un étendard.

Sculpture en bronze patiné sur son socle en marbre. Signature M. ROSTI sur la base.

H. totale: 44,5 cm. H. de la sculpture: 40,5 cm.

150 / 200 €



157



162

. 160

**Ecole française XIXe
Calvaire.**

Sculpture en bronze patiné.
H.: 43 x 27 x 11 cm.

200 / 300 €

. 161

**Ecole française fin XIXe-début XXe
Buste de jeune femme à la coiffure fleurie.**

Sculpture en bronze patinée portant au dos l'inscription CLOPCB.
H.: 24 cm.

Provenance: Succession LECONTE de LISLE.

120 / 150 €

. 162

**Antoine-Louis BARYE (1795-1875)
Tigre dévorant un gavial.**

Sculpture en bronze patiné.
Fin XIXe-début XXe.

H.: 7,5 x 24 x 9 cm.

Provenance: Succession LECONTE de LISLE.

800 / 1 000 €

. 163

**Jules Moigniez (1835-1894)
Epagneul à l'arrêt.**

Bronze à patine dorée, signé « J. Moigniez » sur la terrasse.

H.: 33,5 x 24 x 13 cm.

(usures de patine).

400 / 600 €

. 164

**Antoine BOFILL (actif entre 1890 et 1953)
Setter à l'arrêt.**

Sculpture en bronze patiné, signée sur la terrasse, portant un cachet de fondeur « Vrai bronze Paris H.K » et présentée sur un socle en marbre jaune de Sienne.

H.: 24 x 42 x 14 cm.

(marbre accidenté).

300 / 350 €

. 165

**D'après Isidore Jules BONHEUR (1827-1901)
Cerf bramant.**

Bronze à patine brune, signé sur la terrasse « R. Bonheur ».

H.: 25 x 25,5 x 8,5 cm.

200 / 300 €

. 166

**D'après Isidore Jules BONHEUR (1827-1901)
Cheval sellé.**

Sculpture en bronze patiné, récompense du prix du cadran à Longchamp le 20 mai 1990. Fonte moderne.

H.: 28,5 x 40 x 12,5 cm.

H.: 28,5 x 40 x 12,5 cm.

150 / 200 €

. 167

**Henri CHAPU (1833-1891)
La pensée.**

Sculpture en bronze patiné. Fondeur FUMIERE & GAVINOT, successeurs de THIEBAUT Frères à Paris.

H.: 60 x 37 x 14 cm.

(fendue et bordures à recoller).

Fixée sur une stèle en marbre rouge griotte. H.: 74 x 46 x 17 cm.

Fixée sur une stèle en marbre rouge griotte. H.: 74 x 46 x 17 cm.

Fixée sur une stèle en marbre rouge griotte. H.: 74 x 46 x 17 cm.

400 / 600 €

. 168

**D'après Etienne FALCONET
Baigneuse.**

Sculpture en marbre blanc.

Vers 1900.

H.: 65 cm.

300 / 400 €

. 169

**Joseph LE GULUCHE (1849-1915)
En détresse.**

Sculpture en terre cuite polychrome signée, portant cachet d'éditeur et n° 2095.

H.: 38,5 cm.

(manque un pied à un personnage et une partie du mouchoir agité).

400 / 500 €

. 170

**Friedrich GOLDSCHIEDER (1845-1897)
Trois enfants noirs assis sur un mur de briques.**

Terre cuite polychrome.

H.: 60 x 39 x 30 cm.

(nombreux accidents et manques).

300 / 400 €

. 171

Tablier de franc-maçon

en soie brodée, à décor de feuillages et d'astres.

XVIIIe.

31 x 34 cm.

(encadré).

150 / 200 €

. 172

Echarpe maçonnique de la Rose Croix,
brodée au fil d'or et d'argent sur fond rouge.

XVIIIe.

54 x 41 cm.

(petits accidents).

100 / 150 €

. 173

NEVERS, XVIIIe.

Christ en croix

en verre filé, présenté sous un diorama orné de fleurs, coquillages et fond de miroir.

38 x 30 cm.

(petits manques).

800 / 1 200 €



176

. 174

Crucifix

en ivoire sculpté, dans un cadre en bois sculpté et doré XVIIIe.

H. du Christ: 16 cm. Cadre: 51 x 35 cm.

(deux clous à rajouter).

150 / 200 €

. 175

**ART RELIGIEUX, XIXe
Notre-Dame des Ardents d'Arras.**

Statuette habillée en cire sous un arceau fleuri, présentée dans sa vitrine en bois mouluré.

48 x 27 x 20 cm.

200 / 300 €

. 176

Paire d'appliques murales à deux bras de lumière

en bois sculpté et patiné à décor de casque à cimier, guirlandes feuillagées, lances et noeuds de rubans.

XXe.

H.: 49 cm.

(une pointe de lance à recoller et restaurations, électrifiées).

(une pointe de lance à recoller et restaurations, électrifiées).

(une pointe de lance à recoller et restaurations, électrifiées).

300 / 400 €

. 177

Pique-cierge

en bronze, le fût cannelé, le piétement tripode feuillagé orné de scènes religieuses.

XIXe.

H.: 68 cm.

H.: 68 cm.

50 / 80 €



173



169



168



180

. 178

Suspension

en laiton à six bras de lumière, à décor de tours, d'arcatures stylisées et de chimères.

Style néo-gothique, fin XIXe.

H. : 150 cm. D. : 47 cm.

(usures de patine).

100 / 120 €

. 179

Important candélabre d'église

en bronze à seize bras de lumière répartis sur trois niveaux, à décor de feuillages stylisés et reposant sur un piétement tripode feuillagé.

Style néo-gothique, fin XIXe.

H. : 136 cm. D. : 45 cm.

(électrifié).

200 / 300 €

. 180

Baromètre thermomètre

en bois sculpté et doré, le fronton à décor d'aigle, draperies et feuillages. Le cadran signé BINDA rue Saint-Honoré à Paris, le thermomètre selon Réaumur.

Début XIXe.

H. : 95 cm.
(légers manques notamment à l'aigle).

250 / 350 €

. 181

Baromètre-thermomètre

en placage d'acajou et filets de bois clair, signé de Lerebours et Secrétan, opticiens de SM l'Empereur.

Milieu XIXe.

H. : 107 cm.

(accidents aux colonnes de mercure).

80 / 120 €



187

. 182

Paire de pique-cierges

en bronze.

XVIIIe.

H. : 26 cm.

80 / 120 €

. 183

Importante paire de candélabres à 6 bras de lumières

en bronze à décor de rinceaux feuillagés et têtes de personnages, les fûts en marbre noir.

XIXe.

H. : 73 cm.

(petits accidents et manques au marbre, ornements en bronze à refixer).

300 / 400 €

. 184

SARREGUEMINES.

Suspension

en céramique à décor d'arcatures de style néogothique.

Fin XIXe.

H. : 22 cm.

100 / 150 €

. 185

Paire de candélabres à trois bras de lumière

en bronze doré et patiné, la base en marbres bleu turquin et blanc, le fût à décor d'un amour portant les bras de lumière.

Style Louis XVI.

H. : 44,5 cm.

200 / 300 €

. 186

Paire de vitraux circulaires

à décor central de blason, entouré de fruits et fleurs.

Fin XIXe.

D. : 30 cm.

(petits fêles).

100 / 150 €

. 187

Paire de candélabres

en bronze patiné et doré, à trois bras de lumière, le fût à décor d'une reine égyptienne les bras croisés. Socles en marbre ornés de couronnes de laurier en application.

Style Retour d'Egypte, fin XIXe-début XXe.

H. : 67 cm.

400 / 500 €

. 188

Pendule cartel

en marqueterie d'écaille et de laiton à décor de rinceaux feuillagés.

Ornementation de bronzes ciselés et dorés tels que pieds griffe, chutes d'angle, scènes à l'antique et amour musicien sommital. Le cadran aux heures aux chiffres romains inscrits sur des pastilles émaillées. Le balancier soleil.

Epoque Napoléon III.

H. : 50 x 24 x 13 cm.

(restaurations).

200 / 300 €

. 189

Paire de bougeoirs

en bronze, le fût orné de feuilles

d'acanthé, le piétement griffe tripode.

Milieu XIXe.

H. : 29,5 cm.

50 / 80 €

. 190

Pendule de carrosse circulaire

en tôle peinte à décor de rinceaux feuillagés, la prise annulaire et sphérique.

XIXe.

H. : 44 cm.

(repeinte).

100 / 120 €

. 191

Pendule de carrosse circulaire

en tôle peinte et laiton à décor de pampres. La prise annulaire et sphérique.

XIXe.

H. : 52 cm.

100 / 120 €

. 192

Paire de bougeoirs

en bronze finement ciselé et doré.

XIXe.

H. : 14 cm.

50 / 80 €

. 193

Cartel d'applique

en bronze ciselé et doré à décor de carquois, feuillages, noeuds de ruban, draperies et tête de bœuf.

Style Louis XVI, fin XIXe.

H. : 52 cm.

150 / 200 €



188



195

. 194

Boîte couverte

en bronze patiné à décor néo-Renaissance de femmes dans des niches. Fin XIXe.
H. : 15,5 x 15 x 15 cm.

150 / 200 €

. 195

Garniture de cheminée

comprenant une pendule et une paire de candélabres. Le cartel de forme mouvementée en bronze ciselé et doré à décor de trophée aux instruments de musique, fleurs et feuillages. Le cadran émaillé signé Ferdinand BERTHOUD et l'ensemble sommé d'une urne couverte ornée de mufles de lion, guirlandes de tores de laurier et pomme de pin. Les candélabres à six bras de lumière à décor feuillagé.
Style Rocaille, fin XIXe.

H. : 59 cm.
(manquent les aiguilles et le verre bombé, deux binets à refixer)

800 / 1 200 €

. 196

Centre de table

formant vase en verre gravé à décor floral, la monture en bronze doré ornée de rinceaux et feuillages. Vers 1900.
H. : 44 cm.

80 / 100 €

. 197

Garniture de cheminée

en bronze ciselé et doré comprenant un cartel sur son socle et une paire de candélabres. La pendule de forme mouvementée à décor de feuillages et coquilles stylisées, le cadran circulaire aux heures en chiffres romains inscrits sur des pastilles émaillées et sommée d'un amour brandissant son arc. Le mouvement signé LEBLANC à Nantes. Les candélabres à 6 bras de lumière, le fût à décor d'angelots brandissant une couronne de lauriers.
Style Rocaille, fin XIXe.

H. de la pendule : 58 cm. H. des candélabres : 66 cm.

1 000 / 1 500 €

. 198

Coupe circulaire

en cristal taillé, sur une monture en bronze à décor de guirlandes de fleurs, feuilles d'eau, torches et filets rubannés, l'ensemble reposant sur quatre cygnes hybrides. Vers 1900.
H. : 15 x 23 cm.
(une guirlande accidentée).

80 / 120 €

. 199

Importante boîte à musique

en placage de noyer et filets de bois clair. Le mécanisme à cylindre et peignes dentés actionné par une manivelle latérale. XIXe.

L. du cylindre : 33 cm. Boîte : H. 33 x 60 x 31 cm.

(état de marche, manque une dent à un peigne et placage insolé présentant quelques trous de ver).

200 / 300 €

. 200*

Pendule portique

en placage d'acajou et bronze doré à décor d'amours ailés, cornes d'abondance, oiseaux et feuillages, le balancier à décor de cygnes. H. : 50 x 26,5 x 14,5 cm.
(une colonne à resserrer).

200 / 300 €

* Frais réduits, voir page 48.

. 201

Maison Jules PIAULT

Tête à tête de voyage

comprenant deux tasses et sous-tasses en porcelaine polychrome à décor de barbeaux, une chocolatière en argent doré à poignée et mousoir en ivoire, deux petites cuillères et une pince à sucre, travail du maître-orfèvre Robert Linzeler. L'ensemble présenté dans un écrin gainé de cuir et frappé d'une frise alternant vases fleuris et palmettes stylisés. XIXe.

Ecrin : H. 18 x 54 x 28 cm.
(une tasse cassée en deux et frétel de la chocolatière à refixer).

300 / 400 €

. 202

Cave à liqueur

en marqueterie de laiton et bois noirci, à décor de rinceaux feuillagés, le centre du couvercle orné d'un cartouche monogrammé AG, ouvrant par un abattant et deux volets latéraux, démasquant un plateau contenant quatre carafes en cristal et 16 verres à liqueur rehaussés d'or. Signé « Tahan Paris » sur la serrure. H. : 27 x 33,5 x 24 cm.
(petits accidents d'utilisation et soulèvements, manque la clef).

H. : 27 x 33,5 x 24 cm.
(petits accidents d'utilisation et soulèvements, manque la clef).

200 / 250 €



201

. 203

Coffret de voyage

en acajou et laiton à deux poignées latérales, le couvercle démasquant un miroir et deux plateaux amovibles superposés, le côté droit ouvrant par un tiroir. Serrure à trèfle. XIXe.

H. : 12,5 x 47 x 33 cm.
(petits manques, un plateau abimé, clef à trèfle en deux morceaux et tiroir latéral fermé à clef).

100 / 150 €

. 204

Canne d'alpiniste ou Alpenstock

en sapin frappé au fer, portant le nom de son propriétaire « Marie MASSON », datée 1878, et gravée des noms des sommets atteints. L. : 163 cm.

100 / 150 €

. 205

Canne à alcool dite « Toulouse-Lautrec »,

le fût en palissandre et le pommeau en métal argenté orné d'une pastille de nacre. Elle ouvre par 3 compartiments contenant une flasque à alcool et deux petits gobelets. Fin XIXe.

L. : 89 cm.

200 / 300 €

. 206

Pendule-portique

en placage d'acajou, le cadran circulaire inscrit entre quatre colonnes soutenant un entablement. Epoque Louis-Philippe. H. : 54,5 x 29 x 18 cm.
(très légers manques de placage).

100 / 150 €

. 207

Paire de lampes à pétrole

en céramique céladon à décor de rinceaux feuillagés, la monture en métal patiné. Fin XIXe.

H. : 75 cm.

(un bol en cristal accidenté).

150 / 200 €



204

205



208

. 208

Deux fauteuils à la Reine

en hêtre mouluré et sculpté, le dossier et la ceinture chantournés à décor de fleurettes, les accotoirs à manchettes, les consoles en retrait en coup de fouet, les pieds légèrement cambrés ornés de feuillages, la garniture aux petits points. L'un portant une estampille de Jean Baptiste LELARGE sur une traverse ancienne rapportée.

H. : 91 cm.

(trous de vers, petits accidents et restaurations).

200 / 300 €

. 209

Importante glace à pare closes

en bois sculpté et doré, le fronton orné d'un panier fleuri et la bordure à décor de fleurs et feuillages.

Epoque Louis XV.

145 x 96 cm.

(petits accidents, petits manques et restaurations, le miroir en mauvais état).

600 / 800 €



210

. 210

Commode sauteuse

à façade et côtés légèrement galbés, en placage de bois exotiques et filets de bois clair, ouvrant par 2 tiroirs séparés par une traverse, les montants saillants et les pieds légèrement cambrés. Plateau de marbre mouluré. Estampille de Louis Noël MALLE, reçu maître le 18 novembre 1765 et JME.

Epoque Louis XV.

Ornementation de bronzes ciselés et dorés rapportés tels que chute d'angle, entrées de serrure, cul de lampe et sabots.

H. : 83 x 81 x 46 cm.

(restaurations, notamment au marbre, petits accidents et manquent les poignées de tirage).

1000 / 1500 €



209

. 211

Petite table volante

en placage dit en ailes de papillon encadré de damiers et filets marquetés, ouvrant par un tiroir et une tirette, le piètement cambré relié par une tablette d'entretoise. Porte une estampille apocryphe de Antoine Pierre JACOT.

Style Louis XV.

H. : 64 x 41 x 27 cm.

(restaurations).

300 / 400 €



211



212

. 212

Commode tombeau à façade galbée

en placage de bois exotiques et filets de bois clair, ouvrant par 5 tiroirs sur 3 rangs séparés par des traverses, les montants saillants et les pieds à léger décrochement. Plateau de marbre mouluré. Estampille de Antoine Mathieu CRIAERD (CRIARD), reçu maître le 22 avril 1747 et JME.

Epoque Louis XV.

Riche ornementation de bronzes ciselés et dorés postérieure tels que chutes d'angle, entrées de serrure et poignée de tirage, cul de lampe et sabots.

H. : 84 x 131 x 63 cm.

(replacage et restaurations).

4000 / 6000 €

. 213

Grande glace rectangulaire biseautée

en bois et stuc doré, le fronton à décor de couronne de fleurs et nœud de rubans.

Style Louis XVI, vers 1900.

185 x 109 cm.

(légers accidents et manques).

200 / 300 €



213

. 214

Commode

en acajou mouluré à façade et côtés galbés, ouvrant par quatre tiroirs sur trois rangs, les montants saillants, la ceinture chantournée et les pieds antérieurs cambrés terminés par un enroulement.

Travail bordelais XVIIIe.

H. : 80 x 121 x 66 cm.

(restaurations, petits accidents et manques, entrées de serrure et poignées de tirage rapportées).

2500 / 3000 €

. 215

BOUHON Frères

Paire de chenets

en bronze ciselé et doré, à décor de draperies et pommes de pin.

Style Louis XVI, fin XIXe.

H. : 24 x 33 x 45 cm.

Provenance : Succession de l'ancien Maire de Tours, Eugène PIC-PARIS (1836-1917).

150 / 200 €



214



215



221

. 216

Commode à ressaut central

en marqueterie, ouvrant par trois tiroirs sur trois rangs, décor de filets de bois clairs et sombres. Poignées de tirages et entrées de serrures en bronze rapportées. XIXe.

H. : 80 x 117 x 62 cm.

800 / 1 200 €



223

. 217

Miroir cintré en partie supérieure

en bois sculpté et doré à décor de rinceaux feuillagés, de coquilles et fleurettes. XVIIIe.

75,5 x 57 cm.

(petits accidents, manques et oxydation du miroir).

300 / 400 €

. 218

Commode

en placage d'acajou et laiton ouvrant par 5 tiroirs sur 3 rangs, les montants ornés de cannelures et losanges, les pieds fuselés et le plateau de marbre gris veiné.

Style Louis XVI, début XIXe.

H. : 92 x 127 x 62 cm.

(petits accidents et manques).

500 / 600 €

. 219

Paire de chenets

en bronze, à décor de têtes de personnages surmontées d'une sphère. XIXe.

H. : 39 x 68 x 42 cm.

100 / 150 €

. 220

Bonheur-du-jour

en acajou mouluré, la partie haute ouvrant par un rideau coulissant et deux tiroirs, la partie basse formant écrioire à plateau dépliant et deux vantaux, piètement fuselé.

Style Louis XVI, XIXe.

H. : 114 x 72 x 42 cm.

(restaurations et petits accidents).

300 / 400 €



222

. 221

Commode

en acajou et placage d'acajou, ouvrant par cinq tiroirs sur trois rangs, les montants cannelés, les pieds fuselés. Plateau de marbre bleu turquin.

Style Louis XVI, début XIXe.

H. : 86 x 111 x 59 cm.

(petits accidents et manques, restaurations et problème de fermeture du tiroir supérieur).

400 / 600 €

. 222

Encoignure à hauteur d'appui

en placage et marqueterie, ouvrant par une porte à décor floral. Ornementation de bronzes tels que chute d'angle, cul de lampe et sabots. Dessus de marbre blanc.

Epoque Napoléon III.

H. : 106 x 63 x 46 cm.

(fentes, petits accidents et manques).

300 / 400 €

. 223

Important miroir

en bois et stuc doré, le fronton à riche décor de coquilles, rinceaux feuillagés, putti aux guirlandes, le miroir biseauté. Style Louis XV, fin XIXe.

210 x 140 cm.

(petits accidents, restaurations, redoré).

600 / 800 €

. 224

Bureau plat

en placage de bois de rose, marqueterie de feuillages et bronzes dorés tels que têtes de bélier, chute d'angle, encadrement des tiroirs, bordure du plateau et sabots. La ceinture ouvrant par 3 tiroirs et l'ensemble reposant sur 4 pieds cambrés. Le plateau gainé de cuir brun. Estampille de Emmanuel ZWIENER (1849- c. 1900).

Style Louis XV, fin XIXe.

H. : 79 x 143 x 81 cm.

4 500 / 5 000 €



NOTE

Joseph-Emmanuel Zwiener

(1849-vers 1910): A l'instar de nombreux confrères ébénistes du XVIII^e siècle, Zwiener est d'origine germanique et vient s'installer à Paris dans le dernier tiers du XIX^e siècle. Actif dans la capitale pendant une quinzaine d'années, entre 1882 et 1895, il établit son atelier rue de la Roquette, au Cœur du Faubourg Saint-Antoine, et rencontre immédiatement un immense succès auprès des amateurs. Ses réalisations sont aussi bien des réinterprétations des styles de l'Ancien Régime, que des créations plus personnelles, particulièrement par le traitement exubérant de certains modèles d'esprit rocaille. Présent à l'Exposition universelle de 1889, il obtient une médaille d'or et est encensé par la critique jugeant que « dès ses débuts à une Exposition universelle, (Zwiener) s'est mis au premier rang par la richesse, la hardiesse et le fini de ses meubles incrustés de bronze et fort

habilement marquetés... » (cf. D. Ledoux-Lebard, Le mobilier français du XIX^e siècle, dictionnaire des ébénistes et menuisiers, Paris, 2000, p. 645). Il collabore avec les meilleurs artisans de l'époque et s'entoure notamment du sculpteur Léon Messagé (1842-1901), futur collaborateur de François Linke. En octobre 1895, peu avant le départ de Zwiener pour l'Allemagne, l'ébéniste vend son fonds de commerce à Jean-Henri Jansen. Zwiener semble alors s'installer à Berlin où il reçoit notamment une importante commande d'un mobilier de chambre à coucher destiné à l'empereur Guillaume II (voir le lit et l'armoire de cet ensemble spectaculaire illustrés dans C. Mestdagh, L'ameublement d'art français 1850-1900, Les éditions de l'amateur, Paris, 2010, p. 196-197). Enfin, il figure quelques années plus tard parmi les exposants du Pavillon allemand lors de l'Exposition universelle de 1900 à Paris.

220



225

. 225

Bibliothèque à ressaut

en placage d'acajou, ouvrant par 3 portes vitrées. Riche ornementation de bronzes dorés et ciselés à décor de chutes de fleurs et encadrement rocaille. Posée sur un soubassement garni de velours vert. Style Louis XV, fin XIXe. H.: 172 x 175 x 60 cm. (manque la vitre de la porte droite).

800 / 1 200 €

. 226

Buffet à hauteur d'appui

en bois noirci et filets de laiton, ouvrant par 2 portes. Riche ornementation de bronzes ciselés et dorés à décor de rinceaux fleuris et feuillagés. Plateau de marbre blanc. Epoque Napoléon III. H.: 108 x 125 x 42,5 cm. (soulèvement de filets de laiton, petits manques et oxydations des bronzes).

400 / 500 €

. 227

Petite table volante

de forme mouvementée, en marqueterie dite Boule d'écaille et de laiton sur fond de bois noirci, ouvrant par un tiroir en ceinture, les montants ornés de bronzes dorés à décor de feuillages, le piètement cambré. Epoque Napoléon III. H.: 79 x 62 x 49 cm. (à restaurer, un bronze à refixer).

200 / 250 €

. 228

Meuble d'entre-deux à hauteur d'appui

en bois noirci, la façade légèrement galbée, ouvrant par une porte à décor de marqueterie et filets de laiton. Riche ornementation de bronzes ciselés et dorés et plateau de marbre blanc. Epoque Napoléon III. H.: 109 x 80 x 40 cm. (soulèvement de filets de laiton, manques et à restaurer).

300 / 400 €

. 229

Table de milieu

de forme légèrement mouvementée en bois noirci et filets de laiton, ouvrant par un tiroir. La ceinture chantournée et le piètement cambré. Ornementation de bronzes ciselés et dorés tels que chutes d'angle, bordures et sabots. Epoque Napoléon III. H.: 75 x 131 x 79 cm. (accidents et manques, à restaurer).

200 / 300 €

. 230*

Trumeau

en bois et stuc doré à décor de fleurs et feuillages, orné en partie haute d'une toile XIXe représentant une scène de duel imminent et d'un miroir en partie basse. Style Louis XVI. 163 x 83 cm.

300 / 400 €

* Frais réduits, voir page 48.



231

. 231

Commode

en noyer mouluré ouvrant par 5 tiroirs sur 3 rangs, les montants droits, arrondis et cannelés, les pieds fuselés et le plateau de marbre gris Sainte-Anne. Style Louis XVI, XIXe. H.: 83 x 128 x 58 cm. (légers éclats au marbre).

500 / 600 €



228

. 232

Guéridon circulaire

en marqueterie de bois clairs à décor de rosaces et filets, le fût balustre, le piètement tripode. XIXe. H.: 77 cm. D.: 96 cm.

150 / 200 €

. 233

Banquette

en acajou et placage d'acajou, moulurée et sculptée, le dossier à décor de feuilles et fleurettes, les accotoirs ornés de dauphins stylisés, le piètement griffe reposant sur une plinthe. Epoque Restauration. H.: 98 x 164 x 70 cm. (manques de placage et garniture rouge de style Restauration passée).

300 / 400 €

. 234

Buffet deux-corps

en noyer mouluré et sculpté, la partie haute en retrait ouvrant par deux portes et deux tiroirs, la partie basse ouvrant par deux tiroirs et deux portes, les montants ornés de colonnes torsées engagées, les portes à décor de pointes de diamant. En partie XVIIe. H.: 185 x 132 x 62 cm. (petits accidents et manques).

300 / 400 €

. 235

AUBUSSON, XVIIIe

Fragment de tapisserie

à décor d'oiseaux dans un paysage architectural. Encadré. 215 x 162 cm. (cadre en mauvais état, restaurations).

600 / 800 €

. 236

Coffre

en chêne mouluré et sculpté, ouvrant par une porte en façade à décor d'un char tiré par un cerf flanqué de pilastres et profils de personnages. Travail XIXe de style normand. H.: 82 x 145 x 55 cm. (parties anciennes, transformations et accidents).

400 / 600 €

. 237

Buffet deux corps

en noyer mouluré et tourné, la partie haute à fronton orné d'étoiles et d'un Cœur ajouré, ouvrant par deux portes et deux tiroirs, la partie basse ouvrant par deux tiroirs et deux portes, les montants ornés de demi-colonnes en chapelet et disques XVIIIe. H.: 240 x 145 x 60 cm. (petits accidents et manques, notamment au tiroir droit de la partie basse).

Provenance : Succession de l'ancien Maire de Tours, Eugène PIC-PARIS (1836-1917).

400 / 600 €

. 238

AUBUSSON, XVIIIe

Fragment de tapisserie

à décor d'échassiers dans un paysage de ruines antiques. 223 x 142 cm. (petites déchirures, restaurations et manques).

150 / 200 €



235

. 239

Buffet bas

en bois fruitier mouluré et sculpté à décor de fleurs et panier fleuri, ouvrant par 2 portes et reposant sur 4 petits pieds dont ceux de devant terminés par un enroulement. Travail régional fin XVIIIe-début XIXe. H.: 102 x 137 x 63 cm. (restaurations).

200 / 300 €



236



241

. 240

Important buffet-crédence

en chêne mouluré et sculpté, la partie haute ouvrant par deux portes et une niche centrée d'un chardon stylisé, la partie basse ouvrant par deux portes. XIXe.

H. : 174 x 152 x 52 cm. (petit accident à la porte supérieure droite).

400 / 600 €



246

. 241

Importante glace rectangulaire

en bois et stuc doré, le fronton orné d'un cartouche flanqué de feuillages, le pourtour à décor de canaux et tores de lauriers. XIXe.

270 x 140 cm. (très légers manques et redorée).

300 / 400 €

. 242

Tapiserie décorative polychrome

au petit point à décor d'un médaillon central fleuri sur fond à dominante verte. XXe.

300 x 240 cm.

200 / 300 €

. 243

Importante bibliothèque

en noyer mouluré et noirci, la façade à léger ressaut central, ouvrant par trois portes vitrées en partie haute, trois tiroirs et trois portes pleines en partie basse dont les deux de droite démasquant des tiroirs. Epoque Napoléon III.

H. : 247 x 211 x 62 cm. (petits accidents et manques).

300 / 500 €



245



246

. 244

Importante armoire

en acajou mouluré et sculpté de rinceaux feuillagés. La corniche en chapeau de gendarme, la ceinture découpée et les pieds terminés en enroulements feuillagés. Avec clef, serrure et crémone d'origine. Travail bordelais XVIIIe.

H. : 293 x 185 x 72 cm.

1 000 / 1 200 €

. 245

Paire d'importants sièges à baldaquin

en chêne mouluré et sculpté à décor de fenestrages gothiques, arcatures, et semis alternant hermines et fleurs de lys. Les assises formant coffre. Style néogothique, XXe.

H. : 242 x 105 x 44 cm.

800 / 1 200 €

. 246

Mobilier de salle à manger

en noyer comprenant un important buffet crédence à deux corps, la partie haute à arcatures, petites galeries de présentation, montants en colonne, et petit cabinet à deux portes ornées de masques grimaçants, la partie basse ouvrant par quatre tiroirs, deux portes et deux niches, rythmées de colonnes cannelées surmontées de masques grimaçants et une desserte à dessus de marbre rouge griotte de même décor. Style néo-renaissance, fin XIXe.

Crédence : H. 260 x 198 x 65 cm. Desserte : 166 x 140 x 56 cm.

800 / 1 000 €

. 247

Mobilier de chambre à coucher

en acajou mouluré et bronze doré, comprenant une armoire, un lit, un chevet à dessus de marbre et deux chaises. Style Louis XVI, fin XIXe.

Armoire : H. 250 x 200 x 55 cm. (petits manques et marbre du chevet accidenté).

300 / 400 €

. 248

Mobilier de chambre

en noyer mouluré et sculpté à décor de guirlandes de fleurs et rinceaux feuillagés, comprenant une armoire à 2 portes à glaces biseautées, un important lit, un chevet dessus marbre et 2 chaises. Estampille au pochoir sous la garniture des chaises de la maison Victor JOUET à Tours. Vers 1900.

Armoire : H. 270 x 160 x 50 cm. Lit : H. : 180 x 170 x 206 cm. Chevet : H. 130 x 50 x 47 cm. (légers manques).

400 / 500 €

. 249

Guéridon circulaire

en placage d'acajou, les montants en colonne ornés de bagues en bronze doré et reliés entre eux par une entretoise à bords concaves, le plateau de marbre noir mouluré. Epoque Restauration.

H. : 74 cm. D. : 83 cm. (petits manques de placage).

150 / 200 €

. 250

Lit-bateau à rouleaux

en placage d'acajou, les montants à colonnes détachées à ornementation de bronzes ciselés et dorés. Epoque Restauration.

H. : 106 x 196 x 110 cm. (certains bronzes probablement postérieurs).

100 / 150 €

* Frais réduits, voir page 48.

. 251*

Paire de chaises

en bois mouluré, sculpté et laqué crème rechapé vert, les dossiers renversés à balustre horizontale. Décor d'oiseaux picorant du raisin et d'un pot à feu flanqué de monstres marins stylisés. Les dés de raccordement sculptés de fleurettes, les pieds antérieurs fuselés et postérieurs sabre. Epoque Directoire.

H. : 87 cm.

200 / 300 €

. 252*

Petit miroir à fronton

en bois stuqué et doré à décor de cœur, feuillages et fleurettes. Style Directoire. 55 x 32 cm.

150 / 200 €

. 253

Enfilade

en noyer et acajou ouvrant par trois tiroirs en ceinture et quatre portes en partie basse. Les montants arrondis ornés de cannelures, l'ensemble reposant sur huit petits pieds cannelés et fuselés. Plateau de marbre blanc veiné gris. Epoque Louis XVI. H. : 96 x 200 x 61 cm. (petits accidents et restaurations).

300 / 400 €

. 254

Encadrement de cheminée et son trumeau

en chêne mouluré et sculpté à décor de coquilles, fleurs et feuillages, la partie haute ornée d'une huile sur toile marouflée sur carton, à décor d'un caducée et de l'inscription « Les pieds dans l'âtre, D'humeur folâtre, Point de cela, de ceci, N'ayant cure ni souci », monogrammée AG et datée 1925. Style Louis XVI, début XXe. Cheminée : 125 x 127 x 37 cm. Trumeau : 198 x 130 cm. (légers petits accidents et manque le miroir).

200 / 300 €

. 255

Décor de théâtre

en plâtre peint à l'imitation du marbre, comprenant quatre colonnes à chapiteau de style ionique et deux balustrades. H. des colonnes : 265 cm. Balustrades : 95 x 160 x 25 cm. (accidents et petits manques notamment pour une balustrade).

200 / 300 €



248



258

. 262

Semainier

en placage d'acajou ouvrant par sept tiroirs, les montants en pilastres coiffés de chapiteaux en bronze et les pieds griffes. Dessus de marbre noir. Epoque Restauration.
H. : 146 x 90 x 44 cm.
(petits manques de placage).

200 / 300 €

. 263

Trumeau

en bois mouluré et laqué à décor de trophée au chapeau de paille. Style Louis XVI, fin XIXe.
H. : 192 x 127 cm.

200 / 300 €

. 264

Important tapis d'orient

en laine nouée main à décor d'animaux, rameaux feuillagés et fleurs de couleur sur fond à dominante ocre. XXe.
380 x 270 cm.

200 / 300 €

. 256

Armoire de mariage

en chêne mouluré et sculpté ouvrant par 2 portes à décor de panier fleuri, pampres, fleurs et rinceaux feuillagés. Normandie XIXe.
H. : 227 x 155 x 60 cm.

200 / 300 €

. 259

Lustre

en bois sculpté et doré, à huit bras de lumière, à décor de volutes, feuillages et fleurs stylisées. Fin XIXe-début XXe.
H. : environ 100 cm. D. : 90 cm.

200 / 300 €

. 257

Armoire de mariage

en chêne mouluré et sculpté, à riche décor de panier fleuri, fleurs, feuillages et colombes, ouvrant par 2 portes. Les montants arrondis ornés de tores de laurier stylisés, la ceinture chantournée et le piétement légèrement cambré terminé par un enroulement. Normandie, XIXe.
H. : 217 x 147 x 67 cm.

300 / 400 €

. 260

Petite encoignure à suspendre

en bois laqué vert. La partie haute découpée ménageant deux étagères, la partie basse ouvrant par deux portes à décor floral. XIXe.
H. : 77 x 24 x 35 cm.
(petits accidents, usures au décor).

150 / 200 €

. 258

Panetière

en bois naturel mouluré et sculpté, ouvrant par une petite porte à gonds en métal, à décor de paniers fleuris. Travail provençal XIXe.
H. : 81 x 79 x 40 cm.
(petits accidents, manques et restaurations).

200 / 300 €

. 261

Petite vitrine

en bois de placage et marqueterie, ouvrant par deux portes partiellement vitrées, à décor de rinceaux feuillagés et têtes d'animaux fantastiques, la plinthe et le piétement soulignés d'une moulure en bronze doré à décor de feuilles d'eau. Epoque Napoléon III.
H. : 157 x 89 x 35 cm.

400 / 600 €



261





269



270

. 265

Odilon ROCHE (1868-1947)

Nu féminin agenouillé.

Dessin à la mine de plomb et aquarelle, portant une signature apocryphe A. RODIN en bas à droite.

23,5 x 16 cm.

100 / 150 €

. 267

Auguste AUGLAY (1853-1925)

Entrée rue Notre-Dame de Lorette

Pastel sur papier, signé et titré en bas à gauche.

51 x 38 cm.

500 / 600 €

. 266

Paul SIGNAC (1863-1935)

L'église de Lézardrieux.

Encre et aquarelle signée en bas à droite, avec envoi au docteur BRANDES, amicalement.

Dim. à vue : 25 x 40,5 cm.

(traces de collages sur tout le bord).

6000 / 8000 €

. 268

Auguste AUGLAY (1853-1925)

Orage sur Paris

Pastel sur papier, signé et titré en bas à droite.

49,5 x 39,5 cm.

400 / 500 €



267



268

. 269

Raoul DUFY (1877-1953)

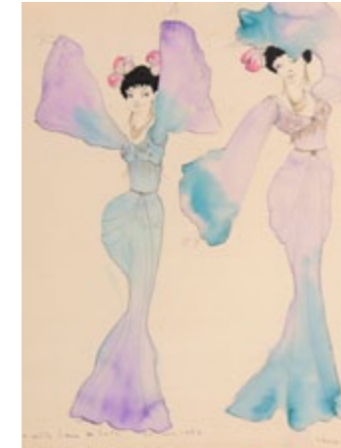
Les musiciens de l'hôtel Ruhl.

Encre et gouache sur papier signée en bas à gauche.

50 x 60 cm.

Certificat de Madame Fanny Guillon Lafaille.

8000 / 10000 €



271

. 270

Raoul DUFY (1877-1953)

Etude pour le malade imaginaire.

Mine de plomb sur papier calque, cachet du monogramme en bas à droite.

33 x 24 cm.

Certificat de madame Fanny Guillon Lafaille.

3000 / 4000 €

. 271

Leonor FINI (1907-1996)

La petite femme de Loth.

Aquarelle sur papier, titrée, signée et datée 23 nov 1957.

39,5 x 30 cm.

1000 / 2000 €

. 272

Louis GAIDAN (1847-1925)

Les Carqueirannes à Marseille.

Huile sur toile signée en bas à droite.

55 x 73 cm.

8000 / 12000 €

. 273

Léon DETROY (1857-1955)

La vallée aux cyprès à Crozon.

Huile sur toile signée en bas à droite.

60 x 73 cm.

5000 / 7000 €



272



273



. 274
Vase
 en verre multicouches dégagé à l'acide à décor de chardon rehaussé d'or sur fond de feuillages givrés. Vers 1900. H.: 25 cm. (2 petits éclats à la base).
 50 / 80 €

. 275
Emile GALLE (1846-1904)
Vase
 en verre multicouche dégagé à l'acide à décor de paysage lacustre aux grands arbres. Début XXe. H.: 29,5 cm.
 400 / 600 €

. 276
Emile GALLE (1848-1904)
Vase
 à long col en verre multicouches dégagé à l'acide, à décor de fleurs vertes et violettes sur fond nuancé rose. Signé Gallé avec une étoile. H.: 44 cm.
 300 / 400 €

. 277
Emile GALLE (1846-1904)
Coupe ovale
 en verre multicouches dégagé à l'acide à décor intérieur et extérieur de feuilles d'érable. Signature japonisante. Début XXe. H. 9 x 27 x 22 cm.
 600 / 800 €

. 278
Emile GALLE (1848-1904)
Vase
 en verre multicouche dégagé à l'acide, à décor de quetsches en relief. Signé. Début XXe. H.: 39,5 cm.
 2000 / 3000 €



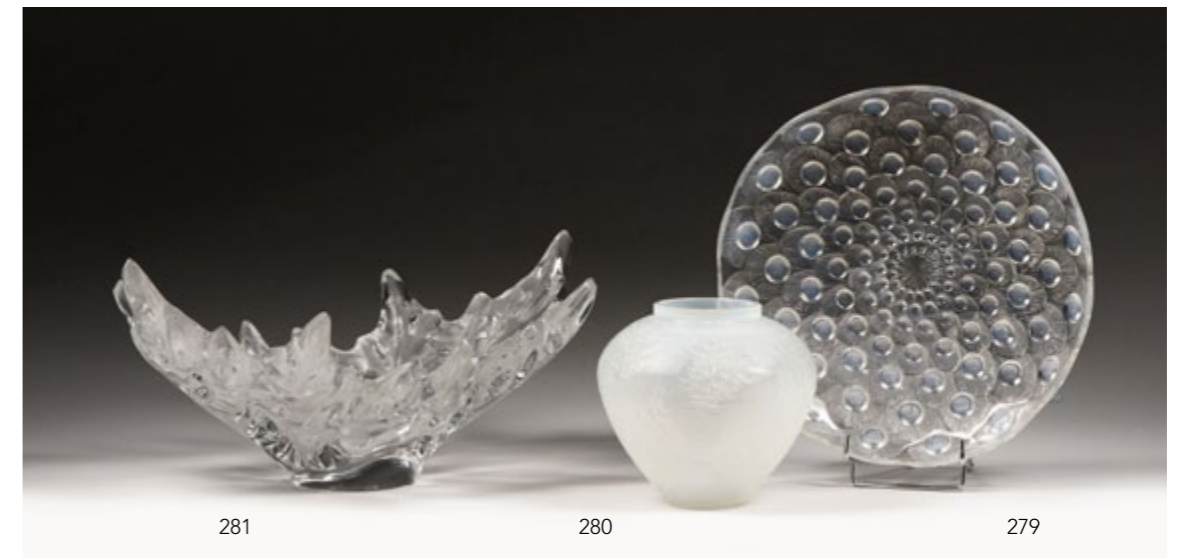
. 279
René Lalique (1860-1945)
Coupe « Plumes de paon »
 en verre moulé-pressé opalescent. D.: 30,5 cm. Modèle créé en 1932, non continué après 1947.
 300 / 400 €

. 280
René LALIQUE (1860-1945)
Vase « Esterel » ou « Laurier rose »
 en verre opalescent moulé pressé à décor de feuillages. Signé en relief sous la base « R. LALIQUE ». H.: 15 cm. Modèle créé en 1923.
 200 / 300 €

. 281
LALIQUE FRANCE
Coupe « Champs Elysées »
 en cristal, à décor de feuillages. H. 18,5 x 45 x 25,5 cm.
 200 / 300 €

. 282
DAUM FRANCE, vers 1970
Lampe de table
 en cristal moulé et dépoli à décor de vagues. H. 19 x 19 x 16 cm.
 100 / 150 €

. 283
VERONESE (XXe)
Coupe
 en verre soufflé moulé rouge et verte. Signé à la pointe. H.: 7,5 cm. D.: 17,5 cm. (infime égrenure).
 150 / 200 €





287

. 290

Bernard-Albin GRAS (1886-1943)**Lampe articulée**

en acier à pincer, signée sur l'articulation
« Ajustable Gras Brevetée SGDG ».
L.: 70 cm.

300 / 400 €

. 291

Bernard-Albin GRAS (1886-1943)**Lampe articulée**

en acier à pincer, signée sur l'articulation
« Ajustable Gras Brevetée SGDG ».
L.: 90 cm.

300 / 400 €

. 292

Travail français vers 1970**Série de cinq luminaires**

à patine dorée en forme de fleurs.
D.: 38 cm.

100 / 150 €



290-291

. 284

Ecole orientaliste XXe
Buste d'homme au turban.

Sculpture en plâtre.
H.: 41 x 40 x 29 cm.
(petits éclats).

100 / 150 €

. 285

B. VILAMALA (XXe)
Buste de personnage orientaliste.

Terre cuite patinée.
H.: 51 cm.
(usures de patine, notamment sur le
visage).

150 / 200 €

. 286

Bernard SELLIER (né en 1942)
Visage de femme.

Sculpture en terre cuite sur son socle en
plexiglas.
H.: 18,5 x 26 x 18,5 cm.

50 / 80 €

. 287*

Marie-Paule DEVILLE-CHABROLLE
(née en 1952)**Fragile.**

Sculpture en bronze à patine verte,
signée et numérotée 7 / 8, cachet de
fondeur (illisible) et titrée au
dos.

H.: 73 x 32 x 40 cm.

1500 / 2000 €

. 288

Heikki VARJA (1918-1986)**Castor.**

Sculpture en bronze patiné datée 1973
et portant l'inscription « Simpele » sur la
terrasse.

H.: 16 x 16 x 10 cm.

100 / 150 €

. 289

Riccardo SCARPA (né en 1905)**Sculpture zoomorphe**

en bronze.
H.: 25 cm.
(usure de patine).

300 / 400 €

* Frais réduits, voir page 48.

. 293

ALONZO (XXe)**Frileuse.**

Mascotte automobile en bronze signée
sur la terrasse.
Vers 1925.

H.: 15,5 cm.

Représentée dans l'ouvrage Mascottes
automobiles de Michel LEGRAND (1993)
sous le numéro 85 page 54.

200 / 300 €

. 294

MADY (XXe)**Petite pudeur.**

Mascotte automobile en bronze patiné,
signée sur la terrasse.
Vers 1925.

H.: 15 cm.

Représentée dans l'ouvrage Mascottes
automobiles de Michel LEGRAND (1993)
sous le numéro 75 page 52.

150 / 200 €

. 295

Mascotte automobile

en bronze argenté figurant une femme
au voile.
Vers 1920.

H.: 13,5 cm.

Représentée dans l'ouvrage Mascottes
automobiles de Michel LEGRAND (1993)
sous le numéro 186 page 78.

300 / 400 €

. 296

Mascotte automobile

en métal patiné intitulée « Aquila » et
marquée sur la base et au dos des lettres
EB.

Vers 1925.

H.: 12,5 cm.

200 / 300 €

. 297

Mascotte pour les automobiles
Secqueville Hoyau**Femme au voile.**

Bronze argenté.

Vers 1920.

H.: 10 cm.

Représenté dans l'ouvrage Mascottes
automobiles de Michel LEGRAND (1993)
sous le numéro 187 page 78.

150 / 200 €

. 298

Mascotte automobile

en bronze patiné figurant une tête de
femme africaine, marquée CN C sur
l'arrière du socle (Croisière Noire?).
H.: 13 cm.

700 / 800 €

. 299

Jean VERSCHNEIDER (XXe)**The Kid.**

Mascotte automobile en bronze et ivoire.
Vers 1925.

H.: 15,5 cm.

Représentée dans l'ouvrage Mascottes
automobiles de Michel LEGRAND (1993)
sous le numéro 376 page 120.

400 / 500 €

. 300

Emile MONIER (XXe)**On ne badine pas avec l'Amour.**

Mascotte en métal patiné sur une
terrasse circulaire.

Vers 1920.

H.: 10,5 cm.

200 / 300 €

. 301

M. BAISE (XXe)**Mal de chien.**

Mascotte automobile en bronze à patine
dorée nuancée, signée et numérotée.
Vers 1925.

H.: 9,5 cm.

(socle postérieur).

Représentée dans l'ouvrage Mascottes
automobiles de Michel LEGRAND (1993)
sous le numéro 741 page 206.

150 / 200 €

. 302

D'après Rembrandt BUGATTI (1884-1916)**Petit éléphant dressé.**

Sculpture en bronze argenté. Fonte
ancienne à la cire perdue. D'après un
modèle en plâtre créé en 1904 et choisi
par Ettore Bugatti dans l'atelier de son
frère pour servir de mascotte aux Bugatti
Royale produites à partir de 1926.

H.: 19,3 cm.

(posée sur un bouchon de radiateur).

Représentée dans l'ouvrage Mascottes
automobiles de Michel LEGRAND (1993)
sous le numéro 679 page 192.

8000 / 10000 €

. 303

Attribuée à Jacques CARTIER
Eléphant à l'accordéon.

Mascotte automobile en bronze argenté
sur une base rectangulaire.
Vers 1930.

H.: 12 cm.

400 / 500 €

. 304

Mascotte automobile

en bronze figurant un éléphant sur une
balle, montée sur un bouchon en bakélite.
Vers 1930.

H.: 6 cm.

(accident au bouchon).

150 / 200 €

. 305

Mascotte automobile

en bronze figurant un oiseau, les yeux en
sulfure et marquée Vallipuram Gombo,
Ceylon.

H.: 11 cm.

200 / 300 €



302



. 306

**René BAUDICHON (1878-1963)
En Quatrième.**

Mascotte automobile en métal bronze.
1923.
H.: 13 cm.
Représentée dans l'ouvrage Mascottes automobiles de Michel LEGRAND sous le numéro 696 page 196.

300 / 400 €

. 307

**Casimir BRAU (XXe)
Coq.**

Mascotte automobile en bronze nickelé, montée sur un bouchon.
H.: 17,5 cm.
(usures).
Représentée dans l'ouvrage Mascottes Passion de Michel LEGRAND (1999) sous le numéro 575 page 201.

400 / 500 €

. 308

**Casimir BRAU (XXe)
Mascotte automobile**

en bronze argenté représentant un lévrier. Adoptée sur les automobiles Delage. Vers 1925-1930.
H.: 6 cm. L.: 18,5 cm.
Représentée dans l'ouvrage Mascottes automobiles de Michel LEGRAND (1993) sous le numéro 763 page 211.

200 / 300 €

. 309

**D'après Frédéric BAZIN (XXe)
Cigogne à la boule.**

Mascotte automobile en bronze.
Vers 1925-1930.
H.: 11,5 cm.
A rapprocher des modèles présentés dans l'ouvrage Mascotte automobiles de Michel LEGRAND (1993) sous le numéro 888 page 239.

500 / 600 €

. 310

**BOURCART (XXe)
Créature Maléfique.**

Mascotte automobile en bronze argenté signée sur la terrasse.
Vers 1925-1930.
H.: 12,5 cm.

250 / 300 €

. 311

Mascotte automobile

en bronze intitulée « le pied de nez » représentant un satyre sur un socle de forme ovale.
Vers 1930.
H.: 8 cm.

150 / 200 €

. 312

**Mascotte automobile dite WOOD
KNOCKER,**

les yeux en verre, les bras et pieds en métal. Porte sur l'arrière un numéro de série.
H.: 10 cm.
(socle rapporté).

200 / 300 €

. 313

Mascotte automobile

en bronze figurant une cocotte parisienne.
Vers 1925.
H.: 8,5 cm.
Représentée dans l'ouvrage Mascottes automobiles de Michel LEGRAND (1993) sous le numéro 30 page 43.

150 / 200 €

. 314

**M.BONNOT (XXe)
Jongleuse.**

Mascotte automobile en bronze patiné signée sur la terrasse.
Vers 1935-1930.
H.: 16,5 cm.

200 / 300 €



. 315

Mascotte automobile publicitaire

en bronze de la firme OLEO figurant une tête de nègre.
H.: 11 cm.
Représentée dans l'ouvrage Mascottes automobiles de Michel LEGRAND (1993) sous le numéro 450 page 137.

200 / 300 €

. 316

Mascotte automobile

en métal composé et nickelé figurant Monsieur Loyal. Traitée à la manière d'une girouette.
H.: 17 cm.
(sur un bouchon ancien avec axe pivotant).
Représentée dans l'ouvrage Mascottes automobiles de Michel LEGRAND (1993) sous le numéro 389 page 123.

300 / 400 €

. 317

**Maurice GUIRAUD RIVIERE (1881-1967)
Le boxeur.**

Mascotte automobile en bronze patiné signée sur l'arrière de la terrasse.
Vers 1920-1925.
H.: 13,5 cm.
Représentée dans l'ouvrage Mascottes automobiles de Michel LEGRAND (1993) sous le numéro 572 page 167. Nota : Il s'agit d'une représentation du célèbre boxeur Georges CARPENTIER.

400 / 500 €

. 318

Mascotte automobile

en bronze argenté intitulée « The Pathfinder », représentant un indien guettant. Marque REGNO et numéro sur la base.
Travail anglais vers 1925.
H.: 10 cm.

300 / 400 €

. 319

MINTEX HALO

Char romain.

Mascotte automobile en bronze patiné.
Travail anglais vers 1930.
H.: 10 cm.
(montée sur un bouchon ancien).

150 / 200 €

. 320

BERTIN (XXe)

L'arabe au guet.

Mascotte automobile en bronze patiné, signé sur l'arrière.
Vers 1920.
H.: 18 cm.
Représentée dans l'ouvrage Mascottes automobiles de Michel LEGRAND (1993) sous le numéro 452 page 138.

300 / 400 €

. 321

DAREL (XXe)

Homme à la flèche.

Mascotte automobile en bronze.
1925.
H.: 18 cm.
Cette mascotte était une exclusivité du garage Mondan Wilson, 14 rue Galvani, Paris. Modèle représenté dans l'ouvrage Mascottes automobiles de Michel LEGRAND (1993) sous le numéro 556 page 164.

300 / 400 €



327

329

330

328

. 322
JAEGER-LECOULTRE
Pendule Atmos
en métal doré et verre.
H. 23 x 20 x 15,5 cm.
(manque la porte en façade).
300 / 500 €

. 323
HERMES
Brise de Charme
Carré en soie à décor d'éventails.
86 x 89 cm.
80 / 100 €

. 324
HERMES
Carré Clips
en soie polychrome.
90 x 85 cm.
80 / 100 €

. 325
HERMES
Carré Les sources de la vie en soie.
87 x 89 cm.
(tâches)
60 / 80 €

. 326
HERMES
Cartable
en cuir taupe porté main avec
fermeture à rabat, l'intérieur à quatre
compartiments (état d'usage et
griffures). Avec sa housse de protection.
33 x 42 x 15 cm.
150 / 200 €

. 327
LOUIS VUITTON
Attaché-case
en toile monogrammée LV, l'intérieur
garni de cuir estampillé Louis Vuitton
Paris, made in France.
H. 10 x 43 x 33 cm.
(état d'usage).
300 / 400 €

. 328*
LOUIS VUITTON
Sac Speedy
en toile monogrammée LV, les anses
en cuir havane, avec sa housse de
protection.
H. 23 x 32 x 19 cm.
(bon état général).
200 / 300 €

. 329*
LOUIS VUITTON
Ceinture
en cuir à motifs monogrammés LV, avec
housse de protection et emboitage
d'origine.
L.: 114 cm.
100 / 150 €

. 330*
LOUIS VUITTON
Ceinture
en cuir monogrammé LV multicolore
sur fond blanc, la boucle en métal doré,
avec étui de protection et emboitage
d'origine.
L.: 96 cm.
(légères griffures sur la boucle).
100 / 150 €

* Frais réduits, voir page 48.



332

. 331
Louis MAJORELLE (1859-1926)
Table à thé
en bois laqué à 2 plateaux, de forme
mouvementée, à décor d'oiseaux et
fleurs dans l'esprit japonisant. Reposant
sur 4 pieds cambrés.
Vers 1900.
H. 79 x 81 x 58 cm.
(signature effacée, petits manques).
300 / 400 €

. 332
Travail français, dans le goût de Paul KISS
Table de milieu octogonale
en fer forgé et métal, à décor
géométrique, le piètement courbé
appuyé sur un socle martelé.
H. 70 x 121 x 75 cm.
(manque le plateau).
800 / 1 000 €

. 333
Travail français milieu XXe
Guéridon hexagonal
en fer forgé martelé à deux patines, le
fût pivotant reposant sur un socle orné
d'un filet métallique ondulé.
H. 72 x 72 x 72 cm.
500 / 600 €



333



335

. 334
Travail français milieu XXe, dans le goût de Baguès
Table basse
en bronze ciselé et doré, les montants,
l'entretoise et le pourtour à décor de
feuillages, le plateau en verre.
H.: 44 x 105 x 50 cm.
200 / 300 €

. 335
Peter HVIDT (1916-1986) & Orla MOLGAARD-NIELSEN (1907-1993), édition SOBORG MOBELFABRIK
Série de 4 chaises paillées
en bois exotique, les dossiers concaves
en forme d'ellipse.
H.: 77 cm.
(paille très légèrement abimée sur 2
chaises).
200 / 300 €



322



334

VENTE DU SAMEDI 15 OCTOBRE 2016

NOM Prénom: _____

Adresse: _____

CP / VILLE: _____

Téléphone: _____

Mail: _____

Bertrand JABOT et Rémi GAUTHIER
Commissaires-Priseurs habilités
246-248 rue Giraudeau – 37000 TOURS
Tél: 02 47 37 71 71
Mail: giraudeau.tours@wanadoo.fr

Je vous prie d'acquiescer pour mon compte personnel le ou les lots désignés ci-après au prix d'adjudication indiqué et aux conditions habituelles de vente, frais de 24 % TTC. Ci-joint, chèque à l'ordre de la SARL HOTEL DES VENTES GIRAUDEAU qui me sera retourné si mon ordre n'est pas exécuté. Pour un ordre par mail, joindre une copie de RIB et de carte d'identité recto-verso.

| N° LOT | DÉSIGNATION DU LOT | ENCHÈRES (frais en sus) |
|--------|--------------------|----------------------------|
| | | |
| | | |
| | | |
| | | |
| | | |
| | | |
| | | |
| | | |
| | | |
| | | |

DATE

SIGNATURE

CONDITIONS D'EXPÉDITION

Concernant uniquement des colis d'une valeur inférieure ou égale à 1500 € et / ou d'un poids inférieur ou égal à 30 kg, toute demande d'expédition des objets par la Poste devra être systématiquement accompagnée de:

- Une décharge dégageant l'Hôtel des Ventes Giraudeau de toute responsabilité
- Un chèque en blanc à l'ordre de l'Hôtel des Ventes Giraudeau pour les frais d'expédition en précisant avec ou sans assurance.

Pour tout autre formule d'envoi, il appartient au client de se mettre en relation avec UPS ou DHL ou autre, de prévenir l'Etude à l'avance et de donner les éléments nécessaires afin de faire préparer les colis dans les meilleures conditions. Les envois à l'étranger se feront uniquement par transporteur UPS ou DHL ou autre et à l'initiative de l'acheteur.

Aucun ordre téléphonique ne sera pris en compte pour une valeur d'estimation inférieure à 100 €. Le Commissaire-Preneur se charge de vous représenter jusqu'à ce montant afin de ne pas ralentir la vente (le jeu des enchères sera respecté). Les ordres doivent parvenir à l'Hôtel des Ventes au plus tard le matin de la vente à 11h pour la vente à 14h. Les personnes sollicitant une demande d'enchère téléphonique sont réputées être acquiescers à l'estimation basse du catalogue.



336

. 336
Attribué à Marco ZANUSO (1916-2001) et édité par ARFLEX
Mobilier de salon
en skaï noir et métal chromé, comprenant 3 fauteuils et un canapé.
Vers 1960.
Canapé: H. 77 x 189 x 79 cm. Un fauteuil: H. 77 x 76 x 79 cm.
(griffures superficielles notamment sur l'assise de canapé, manquent plusieurs boutons du capitonnage).

400 / 500 €

. 337
Raymond LOEWY (1893-1986)
Meuble bas de milieu double face
en médium imitant l'ébène de macassar. Ouvrant par 2 tiroirs sur une face et une niche, et par 2 tiroirs et 2 faux tiroirs sur l'autre face. Le piètement en métal laqué blanc.
Vers 1970.
H. 65 x 100 x 60 cm.
(légères rayures).

400 / 600 €



336

. 338
Roger LANDAULT (1919-1983)
Commode-coiffeuse
en placage ouvrant par 5 tiroirs recouverts de skaï blanc et par un couvercle démasquant le miroir. Poignées de tirage en métal doré de forme carrée. Vers 1960.
H. 67,5 x 140 x 47 cm.
(légères griffures sur le plateau, légères tâches et salissures).

200 / 300 €



337

. 339
Donald CHADWICK (né en 1936) et édition Herman MILLER
Série de 5 éléments du « Modular Seating Unit »
dont 4 identiques et un triangulaire. Structure en mousse polyuréthane thermoformée, recouverte de feutrine verte et rouge, reposant sur une base en plastique noire renforcée moulée. Provenant de la Caisse d'Epargne Ecureuil de Paris.
Vers 1975.
H.: 69 x 73 x 80 cm.

300 / 400 €



339



338

HÔTEL DES VENTES GIRAUDEAU

CONDITIONS DE LA VENTE

La vente se fait au comptant dans l'ordre du catalogue. Toutefois le commissaire-priseur se réserve la possibilité de différer la vente d'un ou plusieurs lots, de diviser ou regrouper les lots dans l'intérêt de la vente.

Les estimations portées au catalogue sont données à titre indicatif, les mises à prix pouvant varier en plus ou en moins.

Les acquéreurs paieront, en sus des enchères, par lot et sans dégressivité les frais de 20 % HT soit 24 % TTC. *Certains lots seront vendus à un taux de frais réduits de 12 % HT, soit 14,4 % TTC (il s'agit des lots 37, 152, 200, 230, 251, 252, 287, 328, 329 et 330).

Le commissaire-priseur se réserve la possibilité de différer la délivrance des objets jusqu'à l'encaissement de l'intégralité des sommes dues. Conformément à la loi, les indications portées au catalogue engagent la responsabilité du commissaire-priseur et, s'il y a lieu, des experts qui l'assistent, compte tenu des rectifications annoncées au moment de la présentation des objets et portées au procès-verbal de la vente. Aucune réclamation ne sera admise une fois l'adjudication prononcée concernant l'état des objets et en particulier les accidents qui n'auraient pas été signalés, les expositions successives ayant permis aux acquéreurs de constater l'état des objets présentés.

L'état des cadres n'est pas garanti. Le nettoyage, le parquetage ou le doublage constituant une mesure conservatoire et non un vice, ne seront pas signalés.

ORDRES D'ACHAT & ENCHERES TELEPHONIQUES

Le commissaire-priseur se charge d'exécuter gratuitement les ordres d'achat qui lui sont confiés pour les personnes ne pouvant pas assister

à la vente. Pour les personnes non clientes de l'Hôtel des Ventes Giraudeau il sera demandé un chèque de garantie d'un montant au moins égal à 10 % des enchères. Aucun ordre téléphonique ne sera pris en compte pour une valeur d'estimation inférieure à 200 €. Le commissaire-priseur se charge de vous représenter jusqu'à ce montant afin de ne pas ralentir la vente (le jeu des enchères sera respecté). Afin d'en effectuer l'enregistrement, les ordres doivent impérativement parvenir à l'Hôtel des Ventes au plus tard : le samedi avant 11h (pour les ventes du samedi) ou le lundi avant 11 h (pour les ventes du lundi). Le commissaire-priseur n'accepte les enchères téléphoniques que lorsqu'elles sont entourées de toutes les garanties bancaires, accompagnées d'une demande écrite (courrier électronique ou Fax). Les personnes sollicitant une demande d'enchère téléphonique sont réputées être acquéreur à l'estimation basse du catalogue. Il décline toute responsabilité en cas d'incident ne permettant pas d'obtenir le correspondant en ligne. Les ordres d'achat et les enchères téléphoniques ne sont qu'une facilité accordée aux clients et ne peuvent faire l'objet d'aucune réclamation.

CONDITIONS D'EXPEDITION DES LOTS en COLISSIMO

(France et UE uniquement)

L'Hôtel des Ventes Giraudeau peut assurer l'envoi des lots adjudugés, selon les instructions des adjudicataires. Il décline toute responsabilité en cas de détérioration ou perte des objets envoyés et se réserve la possibilité de refuser une expédition par voie postale en cas de volume trop important ou de trop grande fragilité des objets. Ne pourront être expédiés par voie postale uniquement les colis d'une

valeur inférieure à 1500 € et / ou d'un poids inférieur ou égal à 30 kg, et de dimensions (largeur + Longueur + Hauteur) inférieures à 200 cm. Sont exclus des objets expédiés par voie postale : les armes à feu et tout autre objet jugé trop volumineux, trop fragile ou d'une valeur supérieure à 1500 €.

Les frais d'expédition facturés comprennent :

- les frais de traitement et d'emballage
- les frais postaux Colissimo (en fonction du poids et de la valeur assurée)
- les frais d'assurance

Décharge de responsabilité :

Toute demande d'expédition des objets par la Poste devra être systématiquement accompagnée d'une décharge dégageant l'Hôtel des Ventes Giraudeau de toute responsabilité

Mode de paiement des expéditions :

- Le client pourra soit
- accompagner le règlement de son bordereau d'un chèque en blanc à l'ordre de l'Hôtel des Ventes Giraudeau ou
- payer à réception de la facture des frais d'expédition par Validation à Distance de Carte de Crédit, virement bancaire ou chèque bancaire

CONDITIONS D'EXPEDITION DES LOTS HORS UNION EUROPEENNE

Pour tout autre formule d'envoi, et notamment pour les ENVOIS HORS CEE, il appartient au client de se mettre en relation avec UPS ou DHL ou tout autre transporteur de son choix et d'en informer à l'avance l'Hôtel des Ventes Giraudeau afin de faire préparer les colis dans les meilleures conditions et les meilleurs délais. (frais de traitement et d'emballage à prévoir).

Réalisation graphique : Damien Gauthier – Buzançais
Impression : Graphival
Crédit photographique : Thierry Jacob, Cleber Bonato

OVV – 2004 – 529



HÔTEL DES VENTES 
GIRAUDEAU

246-248, RUE GIRAUDEAU – 37000 TOURS