

TABLEAUX
ART D'ASIE
BIJOUX
MOBILIER & OBJETS D'ART

—
Samedi 17 février 2018

14 h
—

Hôtel des Ventes Giraudeau
246-248, rue Giraudeau 37000 Tours

EXPOSITIONS PUBLIQUES

Vendredi 16 février de 10h à 12h et de 14h à 19h

Samedi 17 février de 9h à 12h

CATALOGUE VISIBLE SUR

www.auction.fr

AUCTION^{FR}
FOURISSEUR D'OBJETS D'ARTS ET DE BIJOUX

et www.interencheres.com / 37002

 interencheres

VENTE RETRANSMISE EN LIVE SUR

 **interencheres-live.com**
Les ventes des commissaires-priseurs, en direct sur internet



VOS INTERLOCUTEURS



Bertrand Fabot
Commissaire-priseur



Rémi Gauthier
Commissaire-priseur



Hugo Bensaïah
Clerc

POUR TOUT RENSEIGNEMENT

Rapport d'état des objets, photographies complémentaires

Tél : + 33 (0) 2 47 37 71 71

Fax : + 33 (0) 2 47 39 25 55

expert.giraudeau@orange.fr

Ordres d'achat et tout autre renseignement

giraudeau.tours@wanadoo.fr

LES EXPERTS

DESSINS ANCIENS

Cabinet de Bayser

+ 33 (0)1 47 03 49 87

bba@debayser.com

TABLEAUX ANCIENS

René Millet

+ 33 (0)1 44 51 05 90

expert@rmillet.net

CÉRAMIQUES

Camille Leprince

+33 (0)6 25 85 43 98

camilleleprince37@gmail.com

ARTS D'ASIE

Philippe Delalande

+ 33 (0)1 73 70 19 34

contact@expertartasie.com

Cabinet Portier et Associés

+ 33 (0) 1 48 00 03 41

contact@cabinetportier.com

BIJOUX

Émeric et Stephen Portier

+ 33 (0)1 47 70 89 82

expert@esportier.com

MOBILIER ANCIEN ET OBJETS D'ART

Michel Rullier

+ 33 (0)5 49 88 21 51

TABLEAUX MODERNES

Philippe Jamault

+33 (0)6 62 62 17 57

contact@jamault-expert.com

SOMMAIRE



- SIÈCLES CLASSIQUES**
- 5 Œuvres sur papier
 - 7 Tableaux
 - 11 Céramiques
 - 13 Art d'Asie & d'Afrique
 - 21 Bijoux & montres
 - 26 Sculptures
 - 30 Objets d'Art
 - 39 Pendules
 - 42 Mobilier, tapis & tapisseries



- XX^e SIÈCLE**
- 59 Œuvres sur papier
 - 62 Tableaux
 - 66 Verreries
 - 68 Céramiques
 - 70 Sculptures & objets d'Art
 - 74 Mobilier & design

79 **ORDRE D'ACHAT**

80 **CONDITIONS DE VENTE**

SIÈCLES
CLASSIQUES



L. P. B.
1881



1



3



2

. 1

**Michael NATALIS (1610-1668),
d'après Nicolas POUSSIN (1594-1665).**
L'Apothéose de Saint Paul.

Sanguine.
41,5 x 30 cm.
(taches).

Porte un cachet de collection
PE dans un ovale.

400 / 600 €

. 2

Guillaume BOICHOT (1735-1814).
Scène biblique.

Plume et encre brune, lavis
gris, signé en bas à droite.
59 x 100 cm.
Expert : Cabinet de BAYSER

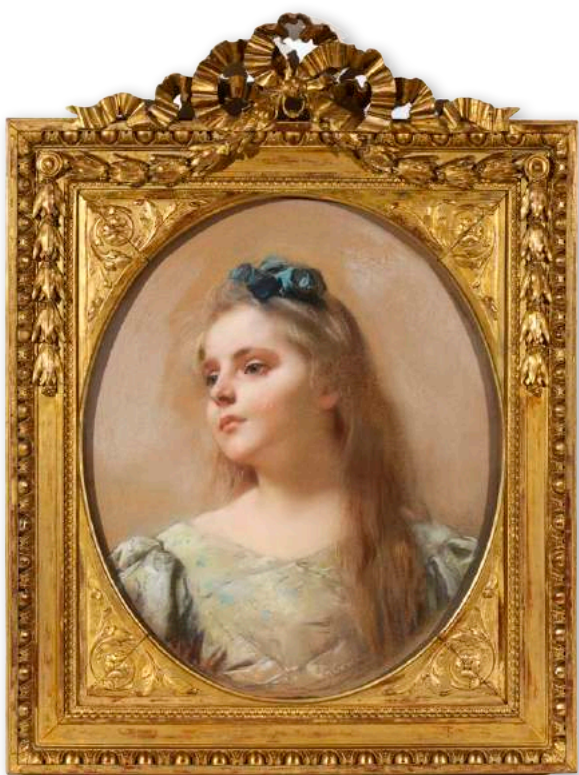
1500 / 2000 €

. 3

Ecole anglaise vers 1800.
Les animaux savants.

Plume et encre brune, lavis brun.
22,5 x 30 cm.
Expert : Cabinet de BAYSER

200 / 300 €



5



4

. 4

Ecole française XVIIIe.

Portrait de femme.

Pastel avec rehauts de gouache blanche.
49 x 39 cm.

300 / 400 €

. 5

Henri GERVEX (1852-1929).

Portrait de jeune fille.

Pastel ovale signé en bas à droite.
53 x 44 cm.

Cadre en bois sculpté, stucé et doré de style Louis XVI.

1000 / 1500 €

. 6

Aimée DUMAS (XIXe).

Portrait de jeune fille.

Pastel ovale signé au milieu à droite et daté 1867.
59 x 47 cm.

150 / 200 €



6



7

. 7

Ecole FLAMANDE, vers 1650.
Armée évoluant dans des paysages montagneux, village et places fortes.

Série de quatre huiles sur panneaux de chêne, chacun composé de cinq planches reliées par des traverses.
 Dim. d'un panneau: 115 x 67 cm.
 (à nettoyer, petits accidents et manques).
 Expert: René MILLET

1500 / 2000 €

. 8

Ecole Flamande XVIIe, atelier d'Adriaen van UTRECHT (1599-1652).

La marchande de poissons.

Grande huile sur toile.
 148,5 x 181 cm.
 (petits manques, rentoilage et restaurations).
 Note: Reprise d'une peinture attribuée à Adriaen van Utrecht conservée au Rubenshuis d'Anvers (inv. n° S4), voir catalogue de l'exposition Joachim Beuckelaer, Gand 1986-1987, n° 38, reproduit.
 Expert: René MILLET

4000 / 6000 €



8



9



11



10



12



13

. 9

Ecole hollandaise XIXe.
Halte de cavaliers.

Huile sur panneau d'acajou.
23,5 x 32,5 cm.
Expert : René MILLET

300 / 400 €

. 10

Etienne AUBRY (1745-1781).
Scène galante dans une taverne.

Huile sur toile.
32 x 40 cm.
(restaurations).
Expert : René MILLET

1 000 / 1 500 €

. 11

Ecole fin XVIIIe – début XIXe.
Personnages discutant dans un
paysage architecturé.

Huile sur toile.
60 x 41 cm.
(restauration).

300 / 500 €

. 12

Ecole française XIXe.
Miniature sur ivoire à décor d'une
scène de village.

Signée en bas à droite Olivier.
9 x 14 cm.

100 / 150 €

. 13

Ecole française vers 1700.
Portrait de la Duchesse de
Bourbon-Condé.

Huile sur toile marouflée
sur carton.
14,5 x 11,5 cm.
(légers manques).
Cadre d'époque en bois sculpté
et doré à décor de fleurs.
(petits accidents et manques).
Expert : René MILLET

400 / 600 €



14

. 14

Ecole française XVIIIe.

Portrait de jeune femme.

Huile sur toile ovale portant une inscription apocryphe au revers « Portrait de la mère du Roi d'Italie ». 55 x 46 cm. (rentoilée).

400 / 600 €

. 15

S. ROSENTHAL (XIXe).

Portrait de femme.

Huile sur toile signée au milieu à droite. 75,5 x 60,5 cm.

200 / 300 €

. 16

Ecole française XIXe.

Portrait de jeune femme au médaillon en camée.

Huile sur toile. 73 x 59 cm. (restaurations).

150 / 200 €



15



17

. 17

Ecole française XIXe, entourage d'Ernest Antoine HÉBERT (1817-1908).

Jeune italien levant les yeux vers le ciel.

Huile sur toile signée et monogrammée en bas à gauche E. DJlo. 55,5 x 32,5 cm. (trou et petit manque). Expert: René MILLET

300 / 400 €



16



18

. 18

Ecole française vers 1800.

Scène galante.

Huile sur toile. 44 x 53 cm. (rentoilée). Expert: René MILLET

200 / 300 €



19



20



21

. 19

Hector LEROUX (1829-1900).

Vestale.

Huile sur panneau d'acajou signée en bas à gauche, titrée au dos et portant l'inscription « Esquisse offerte à la vente de Madame Veuve Jules de Vignon, 1887, Hector LEROUX. » 35,5 x 21,5 cm.

300 / 400 €

. 20

Jules de VIGNON (1815-1885).

Bâteaux au mouillage en Méditerranée.

Huile sur toile signée en bas à droite et datée 1881. 19 x 32 cm.

200 / 300 €

. 21

Ecole XIXe.

Marine au clair de lune.

Huile sur panneau d'acajou. 13,5 x 20,5 cm.

150 / 200 €

. 22

Philibert COUTURIER (1823-1901).

Les Gallinacés.

Huile sur panneau signée en bas à gauche. 23 x 47 cm.

Cadre XIXe en bois et stuc doré à décor de feuillages et canaux.

400 / 600 €

. 23

Casimir RAYMOND (1870-1955).

Nature morte aux prunes.

Huile sur toile signée en bas à gauche et datée 1896.

46 x 55 cm. (trous).

150 / 200 €



22



23



. 24

D'après Auguste MOREAU (1834-1917).
Les Amours.

Important groupe en biscuit, la base agrémentée d'une monture en laiton doré de style Louis XVI.
H. 51,5 cm.
(petit manque au ruban de la coiffure d'un personnage).

400 / 600 €



. 25

Dans le goût de SEVRES, XIXe.

Groupe en biscuit figurant une femme à l'antique et un amour ailé autour d'un tertre. La base ovale agrémentée d'une monture feuillagée en bronze doré et reposant sur un socle en marbre jaune de Sienne.
H. 25,5 cm.
(manquent deux doigts).
Expert : Camille LEPRINCE.

150 / 200 €



. 26

Manufacture nationale de SEVRES, d'après Alexandre FALGUIERE (1831-1900).

Buste de Léon Gambetta en biscuit.

Marqué AB. 98 SEVRES au dos.
H. 25 cm.

200 / 300 €

. 27

Ecole française vers 1900.

Buste de jeune fille en biscuit,

présenté sur un socle en porcelaine bleu de four rehaussée d'or.
H. 56 cm.
(légers défauts de cuisson, sujet à resserrer sur le socle).

200 / 300 €

. 28

HAVILAND, LIMOGES, XXe, d'après une école française XVIIIe.

Buste de Vilaris en biscuit.

Moulé à l'occasion du bicentenaire de la découverte du kaolin.
H. 37 cm.

150 / 200 €



27



28



29

. 29

MEISSEN, fin XIXe, d'après Johann Joachim KAENDLER (1706-1775) et Peter REINICKE (1711-1768).

Sultan et Sultane.

Paire d'éléphants harnachés en porcelaine polychrome rehaussée d'or. 26 x 28 x 10 cm.

(manque probablement la partie haute de l'ombrelle de la Sultane).

Expert: Camille LEPRINCE

1200 / 1500 €



30

. 30

MEISSEN, XIXe.

Chinois assis en porcelaine polychrome rehaussée d'or, les mains oscillantes sur tige métallique, le col agrémenté d'une monture feuillagée en bronze doré et la tête en terre cuite peinte également oscillante.

22,5 x 19,5 x 16 cm.

Expert: Camille LEPRINCE

200 / 300 €



. 31

ALLEMAGNE, début XXe.

Paire de sujets en porcelaine polychrome et or figurant une jeune femme à la colombe et un jeune chasseur.

H. 27 et 28,5 cm.

(petits manques, notamment aux doigts et légère restauration à l'aile de la colombe).

100 / 150 €



31

32

. 32

ALLEMAGNE, XXe.

Sujet en porcelaine polychrome rehaussée d'or figurant un chasseur et son chien. Fixé sur un socle en bois tourné moderne.

H. du sujet 33 cm, H. totale 41 cm.

(restaurations, notamment à la patte avant droite du chien et au fusil du chasseur).

80 / 120 €

. 33

JAPON, fin XIXe.

Estampe en couleurs sur papier crépon en deux parties représentant un samouraï sur son cheval entouré d'autres guerriers.

30 / 50 €



33

. 34

JAPON, XIXe.

Estampe en couleurs sur papier crépon représentant au premier plan des embarcations et au second plan une mère et son enfant.

30 / 50 €



34

. 35

JAPON, XIXe.

Deux estampes en couleurs figurant deux geishas.

80 / 120 €



35



35

. 36

CHINE, fin XIXe – début XXe.

Personnages et cervidé. Estampe polychrome.

30 / 40 €



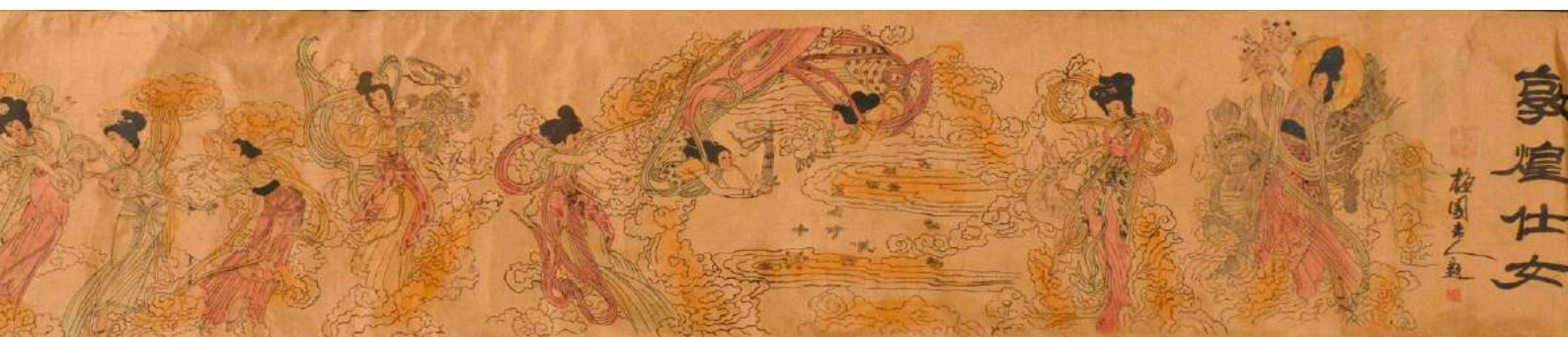
36

. 37

CHINE, XXe.

Rouleau à l'encre et couleurs sur papier à décor de divers personnages (dignitaires, soldats, femmes, chars et grues).

200 / 300 €



37



38



38

. 38

CHINE, XXe.

Rouleau à l'encre et couleurs sur papier à décor de musiciennes, enfants, cervidés. Inscriptions en noir. Cachet apocryphe Qianlong. 43,5 x 320 cm.

Expert : Philippe DELALANDE

200 / 300 €



39

. 39

CHINE, XIXe.

Peinture taoïste à l'encre et couleur sur soie figurant les juges taoïstes, dignitaires et serviteurs. 120 x 68 cm.

(usures, taches et petits accidents).
Expert : Philippe DELALANDE

120 / 150 €



40

. 40

CHINE, XIXe.

Série de quatre fixés sous verre à décor de scènes animées à proximité d'architectures. 50 x 16,5 cm.

(accidents et manques).

100 / 150 €



41

. 41

CHINE, XXe.

Fixé sous verre encadré représentant un dragon au milieu de nuages. Cachet rouge en bas à gauche. 47,5 x 33 cm.

Présenté dans un cadre en bois exotique mouluré à petite suspension en métal.

Expert : Philippe DELALANDE

80 / 120 €

. 42

JAPON, XXe.

Paire de grands panneaux en bois laqué et incrustés de nacre, à décor de branchages fleuris, pins, oiseaux et poissons dans des cascades. 228 x 31,5 cm.

Expert : Philippe DELALANDE

200 / 300 €

42



. 43

IRAN, Qadjar, fin XIXe.

Réception d'un ambassadeur par le Shah persan.

Huile sur panneau de papier mâché.

39 x 57 cm.

(petits manques).

400 / 600 €



. 44

Miniature indo-persanne

peinte sur ivoire représentant une scène de chasse dans un entourage gouaché, le cadre marqueté.

4,5 x 20 cm.

80 / 100 €



. 45

INDE, XXe.

Cheval d'apparat harnaché en bois sculpté et peint.

38,5 x 35 x 8 cm.

(éclats et restaurations).

100 / 150 €



. 46

INDE, XXe.

Cheval d'apparat harnaché en bois sculpté et peint.

64 x 50 x 14 cm.

(éclats aux oreilles et restaurations).

200 / 250 €



. 47

INDE, début XXe.

Statue de personnage féminin en bois polychrome.

H. 115 cm.

(légers éclats, accidents et restaurations).

Expert: Philippe DELALANDE

150 / 200 €



48



49

. 48

THAÏLANDE ou BIRMANIE, XXe.

Personnage hiératique en bois sculpté et doré, orné de verroterie, la main droite en abhaya mudra.

H. 62 cm.

(restaurations notamment à une main et légers éclats).

Expert: Philippe DELALANDE

100 / 120 €

. 49

BIRMANIE, XXe.

Divinité en bois sculpté et doré, orné de verroterie, les mains en abhaya mudra.

H. 77,5 cm.

(restaurations notamment aux mains et petits éclats).

Expert: Philippe DELALANDE

100 / 120 €

. 50

CAMBODGE ou NORD-EST de la THAÏLANDE, XIIe – XIIIe.

Petit pot à chaux en grès émaillé beige en forme de yaksha tenant le goulot.

H. 10 cm.

Expert: PORTIER & Associés

200 / 300 €



52



50



54



57



51

. 51

CAMBODGE ou NORD-EST de la THAILANDE, XIIe – XIIIe.

Petit pot à chaux en grès émaillé ocre en forme de tortue, la carapace ornée de motifs géométriques.

H. 6 cm.

Expert : PORTIER & Associés

200 / 300 €

. 52

CAMBODGE ou NORD-EST de la THAILANDE, XIIe – XIIIe.

Pot à chaux en grès émaillé céladon en forme de singe tenant un fruit.

H. 15 cm.

(égrenures).

Expert : PORTIER & Associés

300 / 400 €

. 53

CAMBODGE ou NORD-EST de la THAILANDE, XIIe – XIIIe.

Pot à chaux en grès émaillé brun en forme d'éléphant paré, à deux petites anses.

H. 10 cm.

Expert : PORTIER & Associés

300 / 400 €

. 54

CAMBODGE ou NORD-EST de la THAILANDE, XIIe – XIIIe.

Pot à chaux en grès émaillé ocre en forme de singe tenant un petit vase.

H. 17 cm.

(égrenures).

Expert : PORTIER & Associés

300 / 500 €



53

. 55

CAMBODGE ou NORD-EST de la THAILANDE, XIIe – XIIIe.

Pot à chaux en grès émaillé brun figurant un yaksha tenant un fruit, paré d'une ceinture et de boucles d'oreilles.

H. 17 cm.

Expert : PORTIER & Associés

300 / 500 €

. 56

VIETNAM, TAN HOA, XIIe – XIIIe.

Petit pot couvert en grès émaillé céladon, le couvercle orné d'une ligne incisée.

H. 13 cm.

Expert : PORTIER & Associés

150 / 200 €

. 57

CAMBODGE ou NORD-EST de la THAILANDE, XIIe – XIIIe.

Pot à chaux en grès émaillé brun, en forme de tigre assis montrant les crocs.

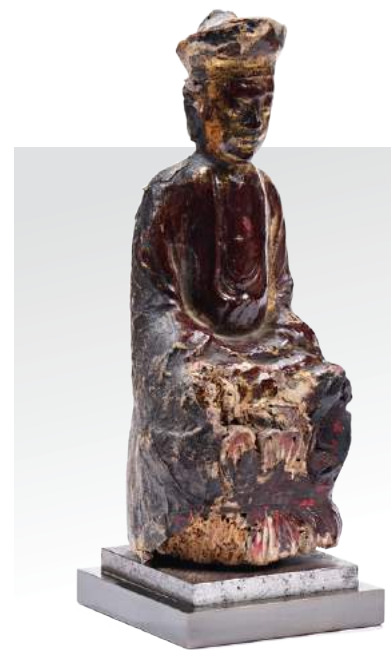
H. 10 cm.

Expert : PORTIER & Associés

300 / 500 €



55



58

. 58

VIETNAM, XIXe.

Bouddha en bois laqué et doré assis en padmasana sur une base lotiforme.

Fixé sur un socle en métal.

H. 23 cm.

(accidents et manques).

Expert : Philippe DELALANDE

60 / 80 €



56



. 59

JAPON, XIXe.

Masque grimaçant de théâtre No en bois stuqué et laqué, les yeux en sulfure, cheveux et sourcils naturels. 21 x 16 cm. (légers éclats). Présenté sur un socle moderne en bois et métal.

100 / 150 €



. 60

JAPON, première moitié XXe.

Vase en bronze et émaux champlévis polychromes, à deux anses en forme de taotie supportant des anneaux mobiles, la base carrée et le col circulaire. 36 x 22 cm. Expert : Philippe DELALANDE

150 / 200 €



. 61

JAPON, début XXe.

Vase rouleau en bronze de deux patines à décor ciselé de paysages animé. H. 26,5 cm. Diam. 11 cm. (trou d'électrification).

50 / 80 €

. 62

CHINE, XXe.

Important brûle-parfum et son socle en bronze patiné, les anses en forme de fruits, le couvercle ajouré sommé d'un chien de Fô. 73 x 47 x 23 cm. (anses à resserrer). Expert : Philippe DELALANDE

200 / 300 €



. 63

CHINE, Canton, XIXe.

Paire d'importantes coupes en porcelaine polychrome à décor en réserve de scènes de palais, fleurs et oiseaux, riche monture ciselée en bronze et laiton, les anses à décor de jeunes femmes casquées, le piétement tripode feuillagé et terminé en griffes. H. 31 cm. Diam. 47 cm. (base des montures à refixer).

800 / 1000 €



. 64

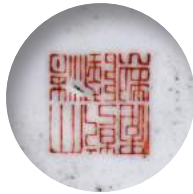
CHINE, XXe.

Important vase en porcelaine polychrome à décor de vases et jardinières fleuris, le col orné de lézards stylisés, les anses en application. Marque apocryphe Qianlong à la base.

H. 57,5 cm. Diam. 21,5 cm.

Expert : Philippe DELALANDE

200 / 300 €



. 65

JAPON, Satsuma, début XXe.

Importante paire de vases en faïence fine à décor polychrome de daims dans un paysage montagneux, les anses stylisées à décor de feuillages en application, le col polylobé, la partie inférieure figurant des oiseaux fantastiques.

Un vase signé au revers.

H. 61 cm.

(fêle au col pour l'un d'environ 7 cm).

150 / 200 €



. 66

CHINE, XXe.

Petit paravent à quatre feuilles en bois exotique et porcelaine polychrome à décor de scènes d'intérieur. Inscription et cachets sur chaque plaque de porcelaine.

Dim. d'une feuille : 33,5 x 16,5 cm.

(légère restauration à la monture).

Expert : Philippe DELALANDE

150 / 200 €



. 68

CHINE, XIXe.

Gong circulaire en laiton à décor ciselé de dragons, le centre orné d'un médaillon circulaire à trois feuilles.
Diam. 27 cm.
(légères déformations).

50 / 80 €



. 67

CHINE DU SUD ou VIETNAM, XXe.

Echiquier en laque noire rouge et or à décor de poissons et flore sous-marine ouvrant par deux charnières sur un intérieur formant jeu de jacquet.
5 x 64 x 28,5 cm (jeu fermé).
(usures, griffures et petits manques).
Expert : Philippe DELALANDE

80 / 120 €



. 69

CHINE, XXe.

Tête de guanyin en pierre noire sculptée les yeux mi-clos, les cheveux coiffés en haut-chignon ornés d'un lièvre sur le devant.
Présentée sur un socle cubique en granite noir.

H. sculpture : 42,5 cm.

H. totale : 64,5 cm.

Expert : Philippe DELALANDE

500 / 800 €



. 70

MADAGASCAR.

Tambour en bois sculpté et peau orné de sangles en cuir.
Etiquette XIXe portant l'inscription « Tambour de Andakana près du Lac d'Antonyona sur le Mongourou, Emyone ».
H. 53 cm. Diam. 45 cm.

150 / 200 €





78



76



75



71



72



74



80



79



77



83



81



82



73

84



. 71

Broche

en or jaune 750 millièmes et argent 925 millièmes, à décor de nœud retenant en pampille une guirlande feuillagée ornée de diamants taillés en rose en chute.

H. 5 cm.

Poids brut : 9,9 g.

Expert : Emeric et Stephen PORTIER

300 / 400 €

. 72

Broche

en or jaune et gris 750 millièmes centrée d'un saphir rond et entouré d'éclats de rose.

Vers 1930.

L. 4,5 cm.

Poids brut : 5,8 g.

200 / 300 €

. 73

Broche barrette

en or gris 750 millièmes ajouré et ornée de 13 diamants en chute de taille ancienne, le plus gros de forme coussin d'environ 0,90 carat.

L. 6,5 cm.

Poids brut : 4,9 g.

Expert : Emeric et Stephen PORTIER

800 / 1 200 €

. 74

Clip de revers

en or gris 750 millièmes et platine 850 millièmes, à décor de bouquet partiellement serti de diamants ronds de taille ancienne et diamants taillés en huit-huit.

H. 6 cm.

Poids brut : 20,7 g.

(égrisures et traces de réparation).

Expert : Emeric et Stephen PORTIER

500 / 800 €

. 75

Clip de revers

en or jaune 750 millièmes, à décor de torsade, centré de rubis, émeraudes et diamants ronds de taille brillant.

Diam. 3 cm.

Poids brut : 15,2 g.

(égrisures et manques à certaines pierres).

Expert : Emeric et Stephen PORTIER

300 / 400 €

. 76

MAUBOUSSIN, Paris.

Clip de revers

en or jaune 750 millièmes figurant un oiseau branché partiellement serti de diamants ronds taillés en huit-huit, saphirs gravés, rubis et petites perles de culture.

Signé et numéroté 15402

H. 3,5 cm.

Poids brut : 14,5 g.

(égrisures).

Expert : Emeric et Stephen PORTIER

500 / 800 €

. 77

BOUCHERON, Paris.

Clip de revers

de forme bombée en or jaune 750 millièmes, à décor de fils d'or partiellement serti de diamants ronds de taille brillant.

Signé et numéroté 17862.

H. 4 cm.

Poids brut : 23,4 g.

(traces de réparations).

Expert : Emeric et Stephen PORTIER

700 / 900 €

. 78

Bracelet articulé

en or jaune 750 millièmes ajouré et orné de pierres de synthèse rouges, diamants de taille rose et émail bleu. Avec chaînette de sécurité.

Tour de poignet : environ 18,5 cm.

Poids brut : 50,5 g.

Expert : Emeric et Stephen PORTIER

800 / 1 200 €

. 79

Bague

en or gris 750 millièmes, le chaton entièrement serti de diamants ronds de taille brillant et de taille ancienne, quatre au centre plus importants.

TDD. 57.

Poids brut : 7,7 g.

(égrisures).

Expert : Emeric et Stephen PORTIER

1 000 / 1 500 €

. 80

Bague

en or jaune 750 millièmes, le centre gravé de fleurettes ornées de diamants ronds de taille brillant.

TDD. 57

Poids brut : 14,3 g.

Expert : Emeric et Stephen PORTIER

400 / 600 €

. 81

Bague

en platine 850 millièmes à décor d'entrelacs, ornée de diamants ronds, cinq au centre plus importants de taille ancienne, le plus gros d'environ 0,70 carat.

TDD. 55,5.

Poids brut : 9,1 g.

Expert : Emeric et Stephen PORTIER

800 / 1 200 €

. 82

Bague

en or gris 750 millièmes, figurant une fleur entièrement serti de diamants ronds de taille brillant, celui du centre d'environ 0,70 carat.

TDD. 50 (ressort).

Poids brut : 15,1 g.

(deux légers éclats).

Expert : Emeric et Stephen PORTIER

1 500 / 2 000 €

. 83

Bague

en platine 850 millièmes, ornée au centre d'un saphir rectangulaire à pans coupés dans un entourage de 14 diamants ronds de taille brillant.

TDD. 50,5 (ressort).

Poids brut : 12,7 g.

(égrisures et rayures à la monture).

Accompagnée d'un pli d'examen

du L.F.G. n° BD016851 / 1, daté

du 12 / 12 / 2017, précisant :

– masse 12,76 g.

– pas d'indication de traitement

– pas de modification thermique

constatée

– pierre examinée serti.

Expert : Emeric et Stephen PORTIER

2 500 / 3 500 €

. 84

Bague

en or gris 750 millièmes serti d'un diamant solitaire de forme ronde et de taille brillant.

Poids de la pierre : 6,28 cts;

Couleur supposée : I; Pureté :

SI2; Fluorescence : moyenne.

Poids brut : 4 g.

Tour de doigt : 53 (avec ressort).

(pierre dessertie).

Expert : Emeric et Stephen PORTIER

25 000 / 35 000 €



89

87

88

85

90

86

91

. 85

Montre de poche

en or jaune 750 millièmes, le mouvement à clé à remontage par le fond, coq à talon gravé, échappement à roue de rencontre, fusée à chaîne. Le fond en repoussé à décor d'une scène de couronnement dans des entourages d'agrafes de feuillages, le cadran émaillé blanc à chiffres romains pour les heures, arabes pour les minutes. Platine gravée « John Devis Lambs Conduit Street London ». La châtelaine en pomponne finement ciselée supportant en pandeloque une loupe, deux cachets en or 585 millièmes ornés d'une intaille sur cornaline et d'une pierre jaune sur clinquant. Travail anglais XVIIIe signé Henry INGHAM.

Poids brut de la montre: 111 g.
Poids brut avec la châtelaine: 198,9 g.
(cadran repeint, accident et restauration à l'attache intérieure de la bélière, manque le verre).

Provenance:

Montre ayant appartenu au célèbre écrivain britannique Philip Gilbert HAMERTON (1834-1894).

On y joint l'ouvrage « The Mount and the City of Autun » de HAMERTON avec dédicace de la femme de l'auteur:

« A mon beau-frère A. PELLETIER en souvenir de l'heureux temps où il faisait des excursions « au Mont » avec l'auteur... E. HAMERTON ».

Expert: Emeric et Stephen PORTIER

1500 / 2000 €

. 86

RICHARDS-ZEGER.

Montre-bracelet de dame

en or jaune 750 millièmes, le cadran carré orné de moulures, le bracelet souple en or et le mouvement à quartz. Ecrin d'origine de la marque. Poids brut: 78,2 g. (bracelet très légèrement tordu et légère usure).

1000 / 1500 €

. 87

ALEX HUNING, Genève.

Montre-bracelet de dame

en or jaune 750 millièmes, le cadran carré inséré dans le bracelet à mailles souples, le mouvement mécanique.

Milieu XXe.
Poids: 58,4 g.

800 / 1000 €

. 88

VAN CLEEF & ARPELS.

Montre modèle « Cadenas »

en or jaune 750 millièmes se composant d'un boîtier incliné retenu par un tour de bras à double rang de chaîne tubogas, le cadran carré à fond doré, l'ensemble orné de 10 diamants de taille ancienne d'environ 0.20 carat chacun. Mouvement mécanique.

Milieu XXe.
Poids brut: 63,9 g.

4000 / 5000 €

. 89

CARTIER.

Montre-bracelet modèle « Santos »

en acier et or jaune 750 millièmes, le cadran blanc carré avec index en chiffres romains, chemin de fer, aiguilles glaive en acier bleu. Lunette or jaune 750 millièmes vissée, le mouvement automatique. Bracelet d'origine à boucle déployante. Signée et numérotée 296110192, achetée en 1980. Avec écrin d'origine, garantie et facture de révision du 27 mars 2013.

600 / 800 €

. 90

CHANEL.

Montre-bracelet de dame modèle « Première »

en plaqué or et lanières de cuir noir. Le mouvement à quartz et le remontoir orné d'une pierre de couleur en cabochon. L. 17,5 cm.

300 / 400 €

. 91

OMEGA.

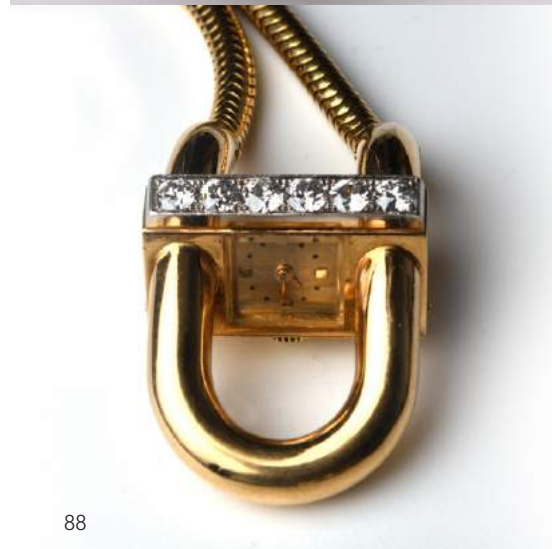
Chronographe modèle « Speedmaster »,

le boîtier en acier et métal doré, la lunette graduée, le guichet dateur à trois heures et le mouvement automatique. Ecrin d'origine de la marque. (bracelet rapporté et à réviser, carte de garantie, montre achetée en 1994).

1000 / 1500 €



85



88



91



. 92

Ecole française début XIXe.

Vierge assise en bois sculpté polychrome.
H. 18 cm.
(légers manques aux doigts
et petits éclats).
Expert : Michel RULLIER

150 / 200 €



. 93

Ecole française début XIXe.

Vierge à l'Enfant en bois
sculpté polychrome.
Porte un numéro d'inventaire 341.
H. 27 cm.
(légers éclats et manque
une partie de la base).
Expert : Michel RULLIER

150 / 200 €



. 94

Ecole XVIIIe.

Sainte en chêne sculpté et décapé.
H. 66 cm.
(accidents et manques).
Expert : Michel RULLIER

200 / 300 €



. 95

Ecole française XIXe.

Saint Martin.

Sculpture en bois présentant des
traces d'enduit et de peinture.
H. 96 cm.
(manque la crosse de l'évêque
et restaurations).
Expert : Michel RULLIER

200 / 300 €



. 96

Ecole française XVIIIe.

Buste de jeune homme en bois sculpté avec
restes de polychromie reposant sur un socle à
pans postérieur.
32,5 x 27,5 x 15 cm.
(légers accidents).
Expert : Michel RULLIER

300 / 400 €



. 97

Jean Antoine INJALBERT (1845-1933).
Buste de Bacchus.

Importante sculpture de jardin en pierre calcaire. Le flan gauche orné d'une flûte de pan, le droit d'un biniou. Porte l'envoi « A mon ami Victor Laloux » et daté 1897. 60 x 37,5 x 34,5 cm. Provenance : propriété de Victor Laloux en Touraine. (légers éclats et mousse).

800 / 1 000 €



. 98

Jean Antoine INJALBERT (1845-1933).
Buste de Pan.

Sculpture de jardin en pierre calcaire. Monogrammée, portant l'envoi « A Madame Victor Laloux, hommage du sculpteur A. Injalbert » et datée 1898. 65 x 27 x 27 cm. Provenance : propriété de Victor Laloux en Touraine. (légers éclats et mousse).

800 / 1 000 €



. 99

Jean Antoine INJALBERT (1845-1933).
Buste janus de Bacchus et Mona Checca.

Sculpture de jardin en pierre calcaire. Porte l'envoi « A mes amis Victor Laloux et Marie Laloux » et datée 1899. 50 x 28,5 x 30,5 cm. Provenance : propriété de Victor Laloux en Touraine. (légers éclats et mousse).

500 / 600 €

. 100

Friedrich GOLDSCHIEDER (1845-1897).

Vieil homme à la lanterne.

Sculpture en terre cuite patinée. Signée en creux et numérotée 608 / 26. H. 38 cm. (une main accidentée, manque un pouce et socle restauré).

300 / 400 €





. 101

Ecole française XIXe.

Jean qui rit et Jean qui pleure.

Paire de petits bustes d'enfants en bronze patiné portant au revers l'inscription « souvenir d'affectueuse amitié à la famille Lebrun, Paris le 1^{er} avril 1881, Charles Lehmann ». H. 16 cm.

100 / 150 €



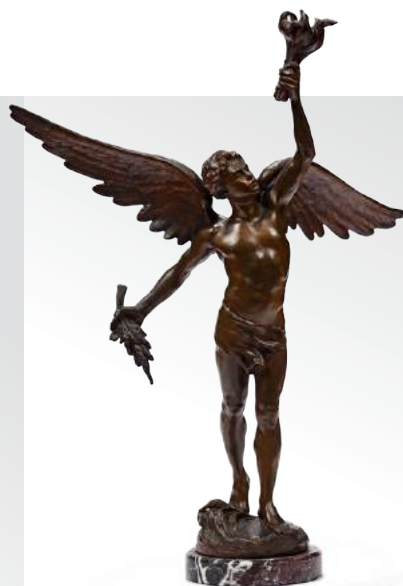
. 102

D'après Etienne Maurice FALCONET (1716-1791).

L'Amour menaçant.

Sculpture en bronze patiné sur un socle de marbre circulaire orné d'un rang de perles en bronze. Gravé Falconnet Musée de Sèvres. H. 25,5 cm.

150 / 200 €



. 103

Gustave DUSSART (1875-1952).

Le Génie du Progrès.

Sculpture en bronze patiné sur terrasse en marbre. XIXe. H. 41,5 cm.

250 / 300 €



. 104

Mathurin MOREAU (1822-1912).

L'Echo.

Sculpture en bronze patiné. H. 44,5 cm.

400 / 600 €



. 105

Etienne Marin MÉLINGUE (1808-1875).

Ambroise Paré.

Sculpture en bronze patiné, titrée et datée 9 décembre 1877. Cachet de fondeur SUSSE Frères. 37 x 26 x 22 cm.

500 / 600 €



. 106

Edouard DROUOT (1859-1945).
Personnage masculin déplaçant un rocher.
 Sculpture en bronze patiné et marbre.
 19,5 x 24 x 9,5 cm.

300 / 400 €



. 107

D'après Guillaume COUSTOU (1677-1746).
Cheval de Marly.
 Sculpture en bronze patiné. Fonte XIXe.
 38 x 31 x 12,5 cm.

400 / 500 €



. 108

Charles VALTON (1851-1918).
Le brame du cerf.
 Sculpture en bronze à patine verte.
 40,5 x 34 x 14 cm.
 (restauration à la base d'un andouiller).
 300 / 400 €



. 109

Pierre-Jules MENE (1810-1879).
Le cerf huit cors.
 Sculpture en bronze patiné.
 14,5 x 19 x 11,5 cm.

150 / 200 €



110

. 110

Motif ornemental en argent et métal argenté

représentant un angelot tenant dans sa main droite une lance et dans sa main gauche un récipient à anse dont la panse est ornée de fleurs et feuillages en repoussé.

Travail ancien.

Poids brut : 179,5 g.

H. 20 cm.

(probable résultat d'un réassort).

100 / 150 €



111

. 111

Serrure en bronze ciselé et doré

à décor de rinceaux feuillagés.

XIXe.

8 x 34,5 x 8,5 cm.

On y joint une poignée et deux rondelles.

(manque la clé et le carré de la poignée).

100 / 150 €



112

. 112

Serrure en bronze ciselé et doré

à décor de rinceaux feuillagés avec sa poignée.

XIXe.

12,5 x 38,5 x 7,5 cm.

On y joint une poignée.

(manque la clé, à nettoyer).

100 / 150 €



. 113

Éléments de serrures en bronze argenté

comprenant deux pènes rectangulaires, deux plaques d'ornement, deux décor de crémones et cinq poignées circulaires. Riche décor de rinceaux feuillagés et cordages stylisés.

XIXe.

100 / 150 €

113



. 114

Ecole française, XIXe.

Crucifix en ivoire sculpté
présenté sur une croix en bois
doré et surmonté de l'inscription
INRI dans un phylactère.
H. du Christ 25 cm. H. totale 45 cm.
(manquent deux clous et croix à recoller).

150 / 200 €



. 115

Croix-reliquaire en métal argenté

aux extrémités ornées de fleurs de lys,
la partie centrale contenant une relique
de Sainte Anne, la base ciselée de motifs
rappelant la Passion du Christ tels
que roseau, agneau pascal, raisins...
XIXe.

H. 43,5 cm.
(usures d'argenterie et restaurations).

100 / 150 €



. 116

**Hampe de procession
en bronze argenté**

à décor d'un Christ en
croix, les extrémités
ornées de feuillages
et fruits stylisés, inscription INRI dans
un cartouche en application, la base en
forme de vase à l'antique agrémenté
d'une guirlande de tores de laurier.
XIXe.

90 x 39 cm.

150 / 200 €

. 117

**Paire d'éléments décoratifs d'appliques
en bois sculpté polychrome**

figurant des pots à feu, la
base agrémentée de feuilles
d'acanthes dorées.

XIXe.

62 x 25,5 x 13,5 cm.

(éclats, petits accidents et manques).

100 / 150 €



117

. 118

Élément décoratif en bois sculpté et doré

à décor de nœud de ruban,
chute de feuillages et raisins.

Style Louis XVI, XIXe.

H. 89 cm.

(restaurations).

80 / 120 €



118



119



120

. 119

Baromètre-thermomètre en bois mouluré, sculpté et doré,

la partie sommitale ornée d'un pot à feu et chute de feuillages, la bordure ornée de rubans stylisés, la partie inférieure à décor de volutes et feuilles. Epoque Louis XVI.

H. 107 cm.

(légers éclats et restauration).

150 / 200 €

. 120

Baromètre losangique en bois, fixé sous verre et verre églomisé

à décor de palmettes et rinceaux feuillagés, le cadran circulaire signé DESSAINE Opticien à Paris.

Epoque Restauration.

97 x 65 cm.

(accidents et manques).

200 / 300 €



. 121

Paire de bougeoirs en argent à pans coupés,

le binet légèrement évasé, le fût balustre et la base octogonale.

Epoque Régence.

Poids : 115,1 g.

H. 21,5 cm.

(trous d'électrification).

400 / 600 €



. 122

Paire de bougeoirs en bronze,

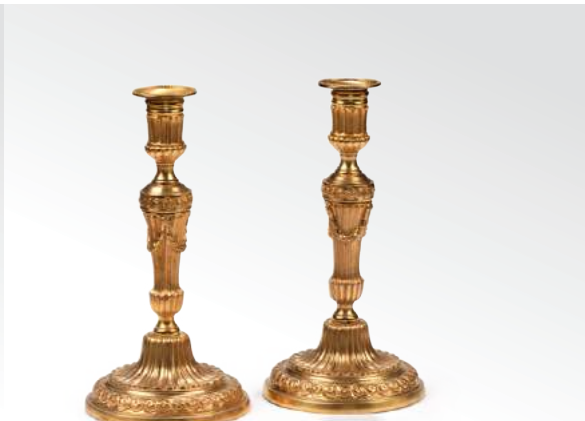
le fût échancré et cannelé, la base circulaire ornée d'un rang de perles.

Epoque Louis XVI.

H. 26,5 cm.

(légères déformations et probables restaurations).

80 / 120 €



. 123

Paire de flambeaux en bronze ciselé et doré,

le binet en forme de vase à l'antique, le fût balustre orné d'une frise d'entrelacs et guirlandes de tores de laurier, la base godronnée également agrémentée d'une frise d'entrelacs.

Epoque Louis XVI

H. 27,5 cm.

(accident au filetage pour l'un).

Expert : Michel RULLIER

300 / 400 €



. 124

Paire de bougeoirs en bronze ciselé, patiné et doré,

le binet en forme de vase orné de palmettes, le fût à décor d'égyptienne, la base circulaire agrémentée d'une frise stylisée. Vers 1800.

H. 24,5 cm.

(déformation à une base et léger défaut de fonte au cou d'une égyptienne).

300 / 400 €



. 125

Paire de vases à l'antique en bronze patiné et doré,

les couvercles réversibles à fretel en pomme de pin formant bougeoirs, anses en volutes en application. Style néoclassique, début XIXe.

H. 23,5 cm.

300 / 400 €



. 126

Paire de bougeoirs en bronze doré,

le binet en forme de vase médicaux, le fût cannelé et la base circulaire à décor orné de feuillages. Poinçonné LPN couronné (pour Louis Philippe à Neuilly) avec numéro d'inventaire 15594.

Epoque Restauration.

H. 26 cm.

(légères bosses).

200 / 300 €



127

. 127

Paire de candélabres en bronze patiné et doré à quatre bras de lumière

à décor de têtes zoomorphes et feuillages, le fût en volutes affrontées, la base ornée de grappes de fruits et l'ensemble reposant sur un socle hexagonal en marbre. Epoque Napoléon III.

H. 53 cm.

(une bobèche et un binet à refixer, petits manques à une grappe de fruit).

150 / 200 €



. 128

Importante paire de candélabres à six bras de lumière en bronze patiné, doré et granite noir,

le binet central coiffé d'une flamme, les bobèches et coupelles ciselées de fleurs, le fût à trois colonnes, la base échancrée à décor de bustes de femmes ailées terminés en volutes, l'ensemble reposant sur un piétement feuillagé.

H. 68,5 cm.

(manque une bobèche, légère différence de patine).

300 / 400 €



128



129



130

. 129

Paire d'appliques en bronze ciselé et doré à deux bras de lumière feuillagés.

Style Louis XV, XIXe.

H. 36 cm.

(trous d'électrification).

Expert : Michel RULLIER

150 / 200 €

. 130

Paire d'appliques en bronze ciselé et doré à deux bras de lumière feuillagés.

Style Louis XV, XIXe.

H. 37 cm.

(trous d'électrification).

120 / 150 €

. 131

Importante paire d'appliques en bronze ciselé et doré à quatre bras de lumière, décor de feuillages et volutes.

Style Louis XIV, fin XIXe.

70 x 33 x 22 cm.

200 / 300 €

. 132

Paire d'appliques à deux bras de lumière feuillagés en bronze ciselé et doré,

la partie supérieure à décor de vase à l'antique, le fût orné de nœuds de rubans, chute de perles et terminé par une passementerie feuillagée.

Style Louis XVI, fin XIXe.

H. 37 cm.

(redorées).

80 / 120 €

. 133

Série de six appliques en bronze patiné à un bras de lumière,

de forme potence, soulignées par un arceau feuillagé.

Fixation double en forme de quadrilobe.

Style néo-gothique, fin XIXe.

H: 60 cm.

800 / 1 200 €



131



132



133

. 134

Paire de lampes à pétrole en métal laqué noir et laiton doré,

la base octogonale, le fût en colonne cannelée et le réservoir sommital circulaire.

Milieu XIXe.

H. 55 cm. Diam. 24,5 cm.
(manquent les globes et usures de patine).

100 / 150 €



134

. 135

Paire de lampes en porcelaine

à décor imari agrémentée de montures en bronze doré.

XIXe.

H. 47 cm.
(restaurations pour l'une, trous d'électrification).

150 / 200 €



135

. 136

CHINE, XIXe.

Lampe en bronze et émaux cloisonnés polychromes à décor de fleurs et rinceaux feuillagés.
H. 49 cm.

80 / 120 €



136



137

. 137

Vase en porcelaine polychrome et or

à décor en réserve d'amours dans des nuées et de fleurs sur fond bleu céleste. Riche monture en bronze ciselé et doré ornée de feuillages, tores de laurier et volutes.

Monté en lampe.

Fin XIXe.

H. 45,5 cm.

600 / 800 €

. 138

Fontaine et son bassin en bronze et cuivre,

la prise du couvercle en fleurs et fruits, le col souligné de draperies festonnées, la panse ornée de trois médaillons en application à profil masculin et nœuds de ruban, le robinet en tête de bélier, l'ensemble reposant sur trois pieds sabot rattachés à la panse par des têtes de bouc.

Style Louis XVI, XIXe.

H. 51 cm.

80 / 100 €



138



. 139

Enseigne de chapelier en forme de bicorne en tôle peinte

et à décor en application de cocarde.
Présentée sur un socle en métal.

XIXe.

40 x 46 x 19 cm.

(légers accidents et repeints).

200 / 300 €

. 140

MURANO, XIXe.

Service de six tasses à café et sous-tasses en verre émaillé, l'anse en application à décor d'un dauphin. Présenté dans l'écrin d'origine.

400 / 500 €



. 141

Lucien Léopold LOBIN (1837-1892).

Angelot affublé d'attributs guerriers, d'une couronne de lauriers et d'une palme.

Vitrail polychrome signé et daté 1880.

78 x 40 cm.

(remise en plomb faite en 1982).

400 / 600 €





. 142

Lucien Léopold LOBIN (1837-1892).

Les quatre saisons.

Série de quatre vitraux polychromes signés et datés 1881.

71 x 86 cm.

(remise en plomb faite en 1982).

1800 / 2200 €

. 143

Coffret en os, ivoire et marqueterie

ouvrant par un couvercle en forme de sarcophage à décor d'ange parmi les feuillages, la partie sommitale à décor d'un blason chiffré « i » surmonté d'une couronne et flanquée de deux colombes. Les côtés ornés de vingt personnages sculptés sous des arcatures fleurdelysées. L'ensemble reposant sur quatre petits pieds boule en bois tourné.

XIXe.

33,5 x 20 cm.

(petits accidents et manques, charnières du couvercle à réparer, deux personnages latéraux à recoller).

Expert : Michel RULLIER

400 / 600 €



. 144

Suite des Embriacci, Italie XIXe.

Coffret de forme chantournée en marqueterie toutes faces dite Boule, d'écaille et de laiton,

ouvrant par un couvercle orné d'un cartouche gravé « S de St Y » à la couronne de marquis et par un abattant en façade. Les bordures soulignées de laiton ciselé et doré, l'ensemble reposant sur quatre petits pieds feuillagés.

Epoque Napoléon III.

10 x 29,5 x 13 cm.

Expert : Michel RULLIER

150 / 200 €



143



145

. 145

Important coffret en palissandre et filets de bois clair,

le couvercle orné de rinceaux feuillagés.
Epoque Charles X.
17 x 43 x 30 cm.
(restaurations).

150 / 200 €

. 146

Coffret à ouvrage en bois exotique, filets de bois clair et laiton,

ouvrant sur de nombreux compartiments, plateau amovible et emplacements secrets. L'intérieur du couvercle orné d'un miroir biseauté. Poignées latérales de transport. XIXe.

H. 14 x 36 x 25 cm.
(petits soulèvements).

150 / 200 €



146



. 147

Curieux petit cabinet en chêne et placage de différentes essences de bois,

ouvrant par une porte à abattant flanquée de deux colonnes ioniques cannelées, la partie basse formant soubassement ouvrant par un tiroir, la partie haute à fronton triangulaire à décor de motifs géométriques marquetés. Motif central de paysage architectural aux grands arbres sommé d'un fronton dans lequel s'inscrit un buste de personnage dissimulant l'entrée de la serrure. L'abattant démasquant quatre tiroirs sur quatre rangs. Travail de la fin du XIXe.

39,5 x 24,5 x 17 cm.
(petits accidents, manques et restaurations).
Expert : Michel RULLIER

150 / 200 €



. 148

**Cartel d'applique de forme
mouvementée en bronze ciselé et redoré**

à décor sommital d'angelots dans les
nuées, le cadran circulaire flanqué de
pampres et rinceaux feuillagés sur fond
de quadrillage ajouré et polylobé.

Style Louis XV, XIXe.

83 x 39 cm.

Expert : Michel RULLIER

1 500 / 2 000 €



. 149

Pendule portique en marbre et bronze doré,

le cadran circulaire surmonté d'un obélisque en
marbre brèche sommé d'une sphère. Les montants
à base cylindrique supportant des volutes dorées
en haut desquelles sont perchés deux aigles.

L'ensemble orné de chaînes pendantes, le balancier
en forme de soleil rayonnant, la base à degrés et aux
extrémités arrondies reposant sur six pieds toupie.

Travail parisien, début XIXe.

56,5 x 32 x 11 cm.

800 / 1 200 €





. 150

Pendule en bronze ciselé et doré

représentant Persée avec sa lyre assis sur une borne dans laquelle s'inscrit le cadran, ses pieds reposant sur un tabouret curule où sont posés des livres. La base ornée d'un bas-relief en frise représentant Persée aux enfers face au chien Cerbère avec la barque de Charon

Epoque Restauration.

Présenté sous un globe en verre

à base en bois noirci.

Dim. totale : 64 x 43 x 21 cm.

Dim. pendule : 53 x 37 x 12 cm.

800 / 1 000 €



. 151

Pendule borne en bronze ciselé et doré

à décor de sujet allégorique à l'antique.

Epoque Restauration.

36,5 x 30 x 12 cm.

(manques et éléments à refixer).

200 / 300 €



. 152

Pendule cartel en bronze ciselé et doré

à riche décor de fleurs et feuillages,

le cadran signé THOMAS à Paris.

Avec sa clé et son balancier.

Style Rocaille, fin XIXe.

28 x 19 x 9 cm.

(légers éclats à l'émail du cadre).

150 / 200 €



. 153

Pendule cartel de forme mouvementée en bronze ciselé

à décor de feuillages et sommée

d'un putto au cadran solaire, le

cadran circulaire signé BERNOUX

à Paris. Avec son balancier.

Fin XIXe.

36,5 x 26 x 14,5 cm.

200 / 300 €



. 154

Garniture de cheminée en bronze patiné et émaux en grisaille sur fond bleu rehaussé d'or

à décor de trophées aux armes Renaissance, le cadran circulaire surmonté d'un timbre stylisé, la base ornée de personnages en ronde-bosse et pinacles. La paire de candélabres à trois bras de lumière centrés de porte-étendards en ronde-bosse. Style néo-Renaissance, fin XIXe. Dim. pendule : 33 x 22,5 x 14 cm. Dim. candélabres : H. 38 cm. Diam. 11 cm. (chiffres du cadran effacés, très légers éclats aux trous du remontoir, un médaillon émaillé accidenté).

300 / 400 €



. 155

Baromètre anéroïde en marbre noir, le cadran cerclé de laiton doré inscrit dans un pupitre sur lequel repose un livre en bronze figurant sur la page de gauche le contre-amiral Charles Poidloue gravé par Bing, et sur la page de droite son palmarès. Cadeau fait par les mécaniciens de la marine de Brest en témoignage de leur reconnaissance. Daté 1878. 24,5 x 22,5 x 17,5 cm. (usures de patine et légères restaurations au marbre).

100 / 150 €



. 157

Pendule globe en verre grossissant et bronze doré, soutenue par deux dauphins sur une terrasse en marbre rouge. XIXe.

25,5 x 14,5 x 10 cm. (nombreux éclats au verre).

100 / 150 €

. 156

Ecole française, XIXe. La Légion d'honneur.

Importante pendule en bronze patiné à décor d'un érudit antique accoudé à une borne dans laquelle s'inscrit le cadran circulaire signé « LEMERLE-CHARPENTIER Bronziers » l'ensemble reposant sur une terrasse à ressaut en granite noir portant une plaque en cuivre « La Légion d'Honneur Dubreuil et ses amis ». 66,5 x 48,5 x 23 cm.

600 / 800 €





. 158

Important miroir à pareclozes en bois sculpté et doré

à décor de rinceaux feuillagés et fleurettes.
Epoque Régence.
189 x 108 cm.
(petits accidents et manques).
Expert : Michel RULLIER

2000 / 3000 €



. 159

Miroir à pareclozes de forme mouvementée en bois sculpté et doré,

le fronton à décor de coupe de fruits et feuillages, l'encadrement orné de pampres.
XVIIIe.

122 x 62 cm.

(accidents et manques, notamment au miroir).

200 / 300 €

. 160

Miroir rectangulaire en bois mouluré sculpté et redoré,

la bordure à décor de rinceaux feuillagés et fleurettes.
XVIIIe.

106 x 90 cm.

(redoré et miroir postérieur).

200 / 300 €





. 161

Important miroir rectangulaire à parecloses en bois stuqué et doré,

le fronton à décor de feuillages et rocailles, l'encadrement orné d'une frise de fleurs, le miroir biseauté.

Fin XIXe.

H. 191 x 111 cm.

(redoré, petits accidents et restaurations)

300 / 400 €



. 162

Important miroir rectangulaire en bois et stuc doré,

le fronton à décor de colombes sur un lit de feuillages, flanquées de deux amours, les montants ornés de tores de laurier sommés de dés de raccordement et pots à feu.

Style Louis XVI, fin XIXe.

183 x 126 cm.

(nombreux accidents, griffures au tain du miroir et petits manques).

200 / 300 €

. 163

Important trumeau en bois mouluré, stuqué et doré,

la partie supérieure ornée d'une huile sur panneau à décor d'amours musiciens, la partie inférieure à miroir biseauté. Ornementation de fleurs, coquilles et rinceaux feuillagés.

Style Louis XV, vers 1900.

220 x 148 cm.

(légers accidents, manques et oxydations du miroir).

200 / 300 €





. 164

Important miroir triptyque en verre biseauté sur pieds en bois mouluré, stuqué et doré,

le fronton orné d'un cartouche ovale flanqué de guirlandes de fleurs et souligné de feuillages, les encadremets ornés de rangs de perles et feuilles d'eau stylisées, le piétement feuillagé terminé en dés. Style Louis XVI, vers 1900. Dim. fermé : 196 x 80 x 69 cm. Dim. ouvert : 196 x 159 x 69 cm. (petits accidents et manques).

200 / 300 €



. 165

Armoire en bois naturel mouluré et sculpté

ouvrant par deux portes et trois tiroirs, décor de masques, draperies, rinceaux feuillagés et fleurs stylisées dans des encadremets de feuillages. Travail XVIIIe. 187 x 140 x 75 cm. (restaurations et transformations).

200 / 300 €



. 166

Important buffet-crédence en chêne mouluré et sculpté,

la partie haute ouvrant par deux portes et une niche centrée d'un chardon stylisé, la partie basse ouvrant par deux portes. XIXe.

174 x 152 x 52 cm. (petit accident et problème de fixation à la porte supérieure droite).

200 / 300 €

. 167

Importante armoire en noyer sculpté, ouvrant par deux portes moulurées d'encadremets à volutes, la traverse supérieure ornée d'une fleur stylisée, les montants sculptés de feuillages et fleurettes, le piétement antérieur en griffes, le piétement postérieur droit.

Travail régional XVIIIe. 268 x 178 x 72 cm. Expert : Michel RULLIER

800 / 1200 €





. 168

Armoire de mariage en chêne mouluré et sculpté
ouvrant par deux portes. Riche décor de guirlandes de fleurs, festons, nœuds de rubans, cornes d'abondance, trophées aux instruments agraires et feuillages. Pentures et gonds en laiton. Normandie, fin XVIIIe – début XIXe.
230 x 150 x 53 cm.

300 / 400 €



. 169

Armoire de mariage en chêne mouluré et richement sculpté
ouvrant par deux portes, décor de coupe de fruit, bouquets feuillagés, pampres, roses, colombes et draperies. Normandie, fin XVIIIe – début XIXe.
243 x 182 x 70 cm.
(accidents et restaurations).

300 / 500 €



. 170

Buffet à deux corps en chêne mouluré et sculpté
ouvrant par deux portes en partie haute, deux tiroirs et deux vantaux en partie basse, les montants et la traverse supérieure cannelés, les portes ornées de rosaces et éventails, les tiroirs sculptés de losanges. Travail rustique, début XIXe.
243 x 137 x 53 cm.
(petits manques et restaurations).

200 / 300 €



. 171

Paire de larges fauteuils en noyer mouluré et sculpté,
le haut du dossier légèrement galbé, les accotoirs sculptés de feuillages, quadrillages et volutes, les consoles mouvementées en retrait, les ceintures chantournées ornées de rinceaux feuillagés et coquilles, l'ensemble reposant sur quatre pieds cambrés terminés par des enroulements. Style Régence, XIXe.
113 x 73 x 70 cm.
(petits accidents et légères usures de la garniture).

200 / 300 €

. 172

Cabinet à deux corps en noyer mouluré et sculpté,

la partie haute ouvrant par un cylindre démasquant miroir et plateau de marbre et surmontant un médaillon composé de onze tiroirs. Le plateau de séparation coulissant formant écritoire, les montants à colonnes dégagées reposant sur des bases feuillagées et surmontés de chutes de piastres. Le fronton sommital à galerie de balustres centré d'une toupie flanquée de volutes feuillagées. La partie basse ouvrant par un tiroir en ceinture et deux portes. Les montants en pilastre ponctués de feuillages et chutes de piastres. Portes, tiroirs, cylindre et fronton ornées de volutes stylisées. L'ensemble reposant à l'avant sur deux pieds boule. Style Renaissance, fin XIXe. 200 x 88 x 51 cm. (petits accidents et manques).

400 / 600 €



. 173

Paire de larges fauteuils en hêtre mouluré et sculpté,

le haut du dossier légèrement galbé, les accotoirs sculptés de feuillages, quadrillages et volutes, les consoles mouvementées en retrait, les ceintures chantournées ornées de rinceaux feuillagés et coquilles, l'ensemble reposant sur quatre pieds cambrés terminés par des enroulements. Style Régence, XIXe. 111 x 75 x 70 cm.

200 / 300 €



. 174

Commode rectangulaire en noyer dite mazarine

ouvrant par trois rangs de tiroirs, les montants saillants. Travail XVIIIe. Ornementation de bronzes telles que chutes d'angles, entrées de serrures, poignées de tirages et poignées latérales. 84 x 118 x 68 cm. (plateau taché, un pied accidenté et petits éclats). Expert : Michel RULLIER

800 / 1000 €



. 175

Mobilier de salon en hêtre mouluré et sculpté

comprenant quatre fauteuils à la Reine, trois chaises et une banquette. Les dossiers légèrement violonnés, les accotoirs à manchette, les consoles en retrait en coup de fouet, les ceintures chantournées, l'ensemble reposant sur un piétement cambré. Décor sculpté de rocaille, coquilles stylisées et fleurettes. Pieds antérieurs dotés de roulettes. Garniture de tapisserie dans le goût d'Aubusson à décor de cartouches feuillagés et fleuris. Style Louis XV, fin XIXe. Dim. banquette : 95 x 143 x 63 cm. Dim. fauteuils : 97 x 70 x 60 cm. Dim. chaises : 92 x 55 x 53 cm. (usures à la garniture, en l'état).

400 / 600 €

. 176

Petit repose-pieds légèrement galbé et de forme mouvementée en hêtre

reposant sur quatre petits pieds cambrés.

Inscription manuscrite Bellevue au revers et trace d'étiquette ancienne.

XIXe.

11 x 29 x 27,5 cm.

(garniture usagée).

Expert : Michel RULLIER

30 / 50 €



. 177

Commode à façade en arbalète en noyer mouluré

ouvrant par trois tiroirs, les montants arrondis à décor de moulures, la ceinture mouvementée à cul de lampe sculpté de croisillons, l'ensemble reposant sur des pieds antérieurs à enroulement et des pieds postérieurs droits. Travail régional fin XVIIIe.

Poignées de tirage et entrées de serrure en bronze.

95 x 126 x 60 cm.

(une poignée accidentée, une à refixer, usures de patine du plateau et restaurations).

Expert : Michel RULLIER

500 / 600 €



. 179

Importante enfilade en noyer mouluré

ouvrant par quatre vantaux, les montants cannelés, la ceinture chantournée, l'ensemble reposant sur six pieds dont cinq cambrés.

Travail régional, fin XVIIIe – début XIXe.

104 x 263 x 68 cm.

(légères griffures et restaurations).

Expert : Michel RULLIER

200 / 300 €

. 178

Encadrement de cheminée en chêne mouluré et sculpté

à décor central de cartouches ovales soulignés de volutes, les jambages en forme de pilastres cannelés et rudentés.

XVIIIe.

110 x 160 x 31 cm.

(restaurations et tablette postérieure).

300 / 400 €



. 180

Commode rectangulaire à léger ressaut central en placage de bois fruitier et filets de bois sombre

ouvrant par trois tiroirs; les montants à pans coupés et les pieds fuselés.
Plateau de marbre brèche mouluré.
Epoque Transition, fin XVIIIe – début XIXe.
Poignées de tirage et entrées de serrure en bronze et laiton.
85 x 114 x 58 cm.
(légers accidents et restaurations).
Expert : Michel RULLIER

500 / 600 €

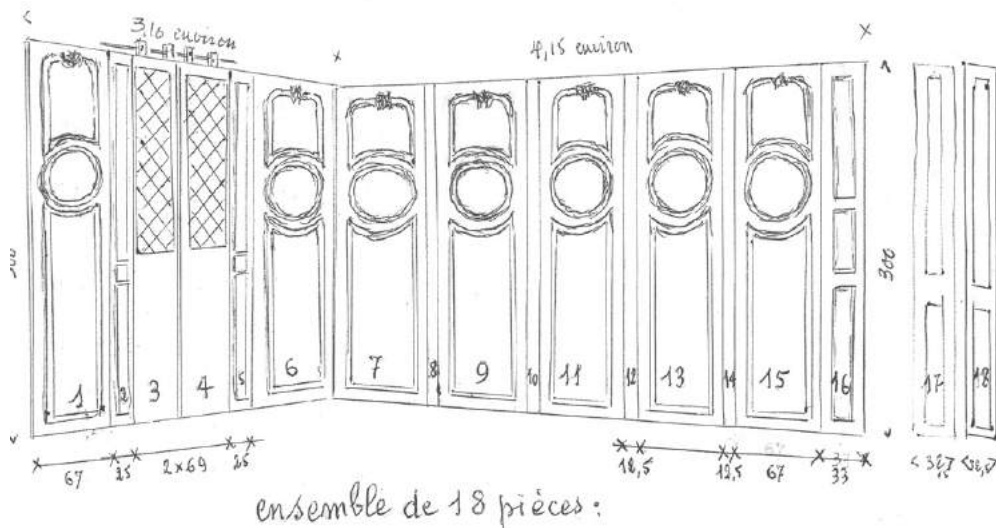


. 181

Boiserie en chêne mouluré et sculpté

composée de seize panneaux à décor de coquilles et disques, et deux portes ornées de vitraux.
XIXe.
Voir le plan reproduit ci-dessous.
H. 300 cm.
(petits manques et vitraux accidentés).

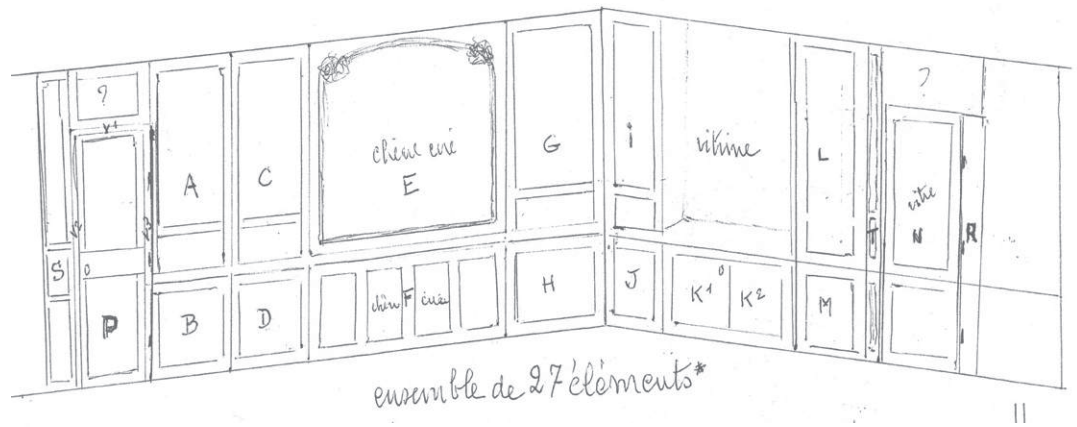
800 / 1 000 €



. 182

Boiserie en chêne mouluré et laqué
comprenant vingt-sept éléments.
XIXe.
Voir le plan reproduit ci-contre.
(petits accidents et manques).

300 / 400 €



. 183

Lot de vingt éléments de parquet en chêne
maillé type Versailles et Chantilly
dont certains anciens.

Dim. du plus grand élément : 105 x 108 cm.
(en l'état)

200 / 300 €

. 184

Commode en bois naturel mouluré
ouvrant par quatre tiroirs sur trois
rangs, les montants arrondis et la
traverse inférieure découpée.
Travail rustique, fin XVIIIe – début XIXe.
Ornementation de bronzes telles que
poignées de tirage et entrées de serrures.
80 x 135 x 66 cm.
(restaurations et petits accidents).

400 / 500 €



. 185

Poudreuse rectangulaire en acajou,
le plateau démasquant un miroir et trois compartiments,
la ceinture ouvrant par deux tiroirs, les montants
cannelés, l'ensemble reposant sur quatre pieds
fuselés terminés par des petits sabots de bronze.
Epoque Louis XVI.
71 x 89,5 x 48,5 cm.
(plateau taché, légères restaurations et accidents).
Expert : Michel RULLIER

300 / 400 €



. 186

Importante table de salle à manger circulaire en acajou blond
reposant sur six pieds gaine terminés
par des roulettes en laiton.
Avec deux rallonges.
Style Louis XVI, XIXe.
H. 73 cm.
Diam. 152 cm.
L. (avec rallonges): 252 cm.
(très légères griffures, une roulette à refixer).

200 / 300 €



. 187

Commode rectangulaire à léger ressaut central en placage de bois fruitier

dans des encadrements de bois sombres et filets de bois clair ouvrant par cinq tiroirs sur trois rangs. Les montants arrondis à cannelures simulées, les pieds antérieurs légèrement cambrés et les pieds postérieurs droits. Plateau de marbre brèche mouluré. Époque Transition Louis XV – Louis XVI. Ornementation de bronze tels que poignées de tirage, entrées de serrure, chutes d'angle, cul de lampe et sabots. 85 x 126 x 57 cm. (léger éclat au marbre, manque une entrée de serrure, petits accidents, manques et restaurations).

800 / 1000 €



. 188

Petit bonheur du jour en placage d'acajou et filets de laiton,

la partie supérieure ouvrant par deux portes vitrées surmontées d'un marbre blanc ceint d'une galerie de laiton ajouré, la partie inférieure à un abattant démasquant écritoire et deux compartiments à couvercle coulissant, l'ensemble reposant sur quatre pieds fuselés, cannelés et terminés par des petits sabots de bronze. Style Louis XVI, XIXe. 124 x 75,5 x 42 cm. (accidents, soulèvements de laiton, manques et restaurations). Expert : Michel RULLIER

250 / 300 €



. 189

Lit de 160 cm en bois mouluré, sculpté et doré,

la tête et le pied en forme de chapeau de gendarme centré de nœud de rubans et parcourus de frises d'entrelacs, les montants droits sommés de pommes de pin et ornés de dés de raccordement à décor de fleurettes, l'ensemble reposant sur quatre pieds fuselés et cannelés. Style Louis XVI, vers 1900. 134 x 176 x 218,5 cm. (très légers éclats, garniture abîmée).

200 / 300 €



. 190

Mobilier de salon en bois mouluré, sculpté et laqué vert

comprenant un canapé et six fauteuils. Les dossiers renversés à volutes, les accotoirs à manchette, les consoles balustres, les dés de raccordement ornés de disques inscrits dans des losanges, les pieds antérieurs balustres, les pieds postérieurs sabre. Époque Directoire. Dim. du canapé : 94 x 171 x 70 cm. Dim. d'un fauteuil : 88 x 56 x 50 cm. (petits accidents, usures de la garniture, renforts restaurations).

800 / 1200 €

. 191

Repose-pieds en bois mouluré et laqué crème

reposant sur quatre petits pieds fuselés.

Fin XVIIIe.

Estampille du Château

de Fontainebleau et

numéros d'inventaires

7745, 10161 et 390.

Garniture de cuir havane

17,5 x 42 x 36 cm.

Expert : Michel RULLIER

200 / 300 €



. 192

Buffet à hauteur d'appui en placage de ronce et filets de bois clair,

ouvrant par deux tiroirs en ceinture et deux portes.

Plateau de granite noir, l'ensemble reposant sur quatre pieds

fuselés. Ornementation de bronze ciselé et doré tels que poignées

de tirage, entrées de serrures, motif ornemental au vase fleuri,

moultures de soulignement, palmettes d'angle et sabots.

Fin XIXe – début XXe.

106 x 127 x 51,5 cm.

(griffures au marbre).

300 / 400 €



. 193

Bergère en acajou mouluré et sculpté,

le dossier renversé, les accotoirs droits,

le piétement antérieur en gaine sommé

de bustes d'égyptiennes et terminé en

griffes, le piétement postérieur sabre.

Début XIXe.

88,5 x 57 x 62 cm.

(petits accidents et restaurations,

bouts de pieds antérieurs resculptés).

100 / 150 €

. 194

Bergère en acajou mouluré et sculpté,

le dossier renversé, les accotoirs droits,

le piétement antérieur en gaine sommé

de visages à l'antique et terminé en

griffes, le piétement postérieur sabre.

Début XIXe.

87,5 x 65 x 65 cm.

(petits accidents et restaurations

notamment aux griffes).

100 / 150 €

. 195

Fauteuil en acajou mouluré et sculpté,

le dossier renversé, les accotoirs droits,

le piétement antérieur en gaine sommé

de bustes d'égyptiennes et terminé en

griffes, le piétement postérieur sabre.

Début XIXe.

91 x 58,5 x 63 cm.

(petits accidents et manques).

100 / 120 €



196

. 196

Bureau rectangulaire en placage d'acajou

ouvrant par quatre tiroirs en ceinture et deux tirettes latérales, le plateau gainé d'un cuir vert frappé à l'or au petit fer d'un décor de frises de palmettes, entrées de serrures en bronze ciselé et doré, le piétement en gaines terminées par des sabots de bronze. Style Empire, XIXe. 77,5 x 164,5 x 83,5 cm. (légères restaurations).

600 / 800 €



197

. 197

Lit bateau de 110 cm en marqueterie de palissandre et filets de bois clair

à décor de rinceaux feuillagés, pampres et médaillons à l'antique, la tête et le pied renversés. Epoque Charles X. 108 x 186 x 122,5 cm.

200 / 300 €

. 198

Barbière rectangulaire en placage d'acajou

ouvrant en partie haute par deux abatants formant compartiments et démasquant un miroir escamotable pivotant ainsi qu'une tablette de granite ajourée pour recevoir cuvette et réceptacles en zinc. La partie basse ouvrant par quatre tiroirs. L'ensemble reposant sur quatre pieds à roulettes. Epoque Restauration. 102,5 x 48,5 x 39 cm.

(manque une petite moulure à un pied, manquent la vasque et un réceptacle en zinc).

150 / 200 €



199



198

. 199

Secrétaire droit rectangulaire en placage de bois noirci,

filets de laiton, incrustations de nacre, d'ivoire ou de corne teintée blanche et bronzes dorés, ouvrant par un tiroir et un abatant en partie supérieure et par quatre tiroirs en partie basse. Riche décor de rinceaux feuillagés, vases de fleurs et draperies. Plateau de marbre blanc. L'ensemble reposant sur quatre petits pieds toupie. Epoque Napoléon III. 135 x 72,5 x 34 cm.

(côtés fendus, un soulèvement à un filet de laiton).

300 / 400 €

. 201

Jardinière rectangulaire en placage de ronce

dans des encadrements de palissandre et filets de bois clair, le plateau ouvrant par un couvercle à deux prises en bronze feuillagé démasquant un intérieur en zinc ceint d'une galerie de cœurs ajourés. Le piétement fuselé et cannelé relié par une entretoise centrée d'un pot à feu. Ornementation de bronzes ciselés et dorés tels que moulures de soulèvements, rudentures, bagues et sabots d'ornementation.

Style Louis XVI, vers 1900.

75 x 63,5 x 38,5 cm.

(légères restaurations).

150 / 200 €



201

. 202

Grand plateau circulaire en marqueterie de différents marbres à décor rayonnant,

la bordure agrémentée d'une frise de grecques stylisées.

Diam. 152,5 cm.

(légers éclats en bordure).

On y joint un piétement conique en métal.

300 / 400 €



202

. 203

Paire de colonnes sellettes en plâtre et métal peint

à l'imitation du marbre, les bases de section carrée et le fût cylindrique uni posé sur un tore.

XXe.

103 x 35 x 35 cm.

(légers éclats à la base).

200 / 300 €



203

. 200

Table de salon de forme mouvementée, en marqueterie dite Boule

d'écaillé rouge et de laiton à décor de rinceaux feuillagés. La ceinture chantournée ouvrant par un tiroir. L'ensemble reposant sur quatre pieds cambrés. Riche ornementation de bronzes ciselés et dorés tels que masques de satyre, entrée de serrure au visage barbu, chutes d'angles à bustes d'amours et sabots.

Epoque Napoléon III.

76 x 122 x 73,5 cm.

(restaurations).

1000 / 1500 €



200



. 204

PLEYEL.

Piano demi-queue en placage de palissandre et filets de laiton reposant sur trois pieds sculptés de feuillages terminés par des roulettes en bronze, pédales de forme lyre. Numéroté 56599. Epoque Napoléon III. 98 x 260 x 138 cm. (en l'état). On y joint un tabouret.

200 / 300 €

. 206

Sellette tripode en bois exotique

richement sculpté et ajouré de dragons. Le chapiteau de section carrée orné de feuillages. Tablette amovible. Travail asiatique, fin XIXe. H. 122 cm. Diam. 51 cm. (très légers accidents).

200 / 300 €



. 205

Meuble rectangulaire en bois exotique mouluré ouvrant par trois tiroirs en partie haute, deux portes à croisillons en partie médiane et deux portes à croisillons en partie basse.

Travail coréen, XIXe. H. 135 x 126 x 60 cm. (petits accidents et manques).

500 / 600 €



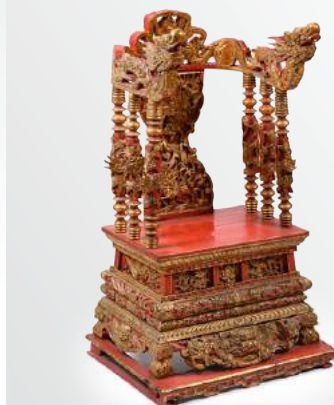
207



. 208

Console rectangulaire en bois exotique, les extrémités du plateau à enroulement et la ceinture ajourées à décor de dragons. Le piétement droit à légers ressauts. CHINE, début XXe. 80,5 x 112,5 x 41,5 cm. (plateau percé de quatre petits trous, un élément ajouré à refixer).

100 / 150 €



. 209

CHINE, fin XIXe – début XXe. Siège en deux parties en bois mouluré, sculpté, doré et rechapé rouge à riche décor de dragons, le dossier ajouré et incurvé, les accotoirs soutenus par trois barreaux tournés et ornés de motifs en application. 100 x 57,5 x 49 cm. (légers accidents et manques notamment à un motif en application).

150 / 200 €



. 210

Rafael MARGARIDA & Co, Fabricantes San-Juan P.R.

Important lit de 120 cm à colonnes torsées en acajou tourné, la tête et le pied à décor de balustrades, les montants sommés de toupies. Travail portoricain, fin XIXe – début XXe. 205 x 218,5 x 152 cm.

400 / 600 €



207

. 207

Mobilier de salon en bois exotique et incrustations de nacre comprenant une paire de fauteuils et une table basse. Les fauteuils de forme gondole à accotoirs terminés par des enroulements feuillagés, le dossier ajouré, l'assise carrée et reposant sur quatre pieds incurvés. La table basse rectangulaire reposant sur quatre pieds cambrés. L'ensemble parcouru d'incrustations de nacre à décor de fleurs et vases feuillagés. CHINE, début XXe.

Dim. fauteuil : 77 x 73 x 50 cm.

Dim. table : 40 x 127 x 77 cm.

(petits accidents et manques aux rinceaux ajourés ainsi qu'aux incrustations de nacre de la table).

300 / 400 €



211



212



213

. 211

Lustre en bois sculpté, stucé et doré à six bras de lumière feuillagés

représentant une corbeille de fruits suspendue par une draperie.

Fin XIXe.

Env. 85 x 85 cm.

(restaurations aux bras de lumière et éclats).

Expert : Michel RULLIER

300 / 500 €

. 212

Important lustre cage à six bras de lumière en bronze

alternés de poignards en verre ou cristal moulé, riche ornementation de pampilles, fleurettes et boule centrale.

Fin XIXe – début XXe.

100 x 50 cm.

(en l'état).

300 / 400 €

. 213

Important lustre en bronze ciselé, doré et tôle laquée, à neuf bras de lumière

à décor de cygnes, la partie sommitale ornée d'une flamme et la vasque agrémentée en application de palmettes stylisées. Style Empire, XXe.

H. 100 cm.

Diam. 90 cm.

300 / 500 €



215

. 214

AUBUSSON, XVIIIe.

Fragment de tapisserie représentant un guerrier et son chien. 153 x 106 cm. Tendu sur un châssis et encadré. (accidents et restaurations). Expert : Michel RULLIER

200 / 300 €

. 215

Travail français XVIIIe.

Grande tapisserie à décor de scène animée de jeu d'enfants dans un paysage architecturé, la bordure à décor de fleurs, feuillages, oiseaux et cartouche. 257 x 355 cm. (bordure ancienne composite, accidents et restaurations, retriage). Expert : Michel RULLIER

1000 / 1500 €

. 217

Grand tapis d'Orient en laine nouée main

à décor de médaillon central losangique sur fond crème et rouge semé de fleurs et feuillages stylisés. 415 x 297 cm.

200 / 300 €

217



214

. 216

Tapis iranien en laine et soie nouées main

à décor de fleurs et feuillages sur fond à dominante crème et rouge. 245 x 155 cm.

150 / 120 €

216



. 218

Tapis iranien en laine nouée main

à décor de feuillages et fleurs stylisées sur fond à dominante rouge. 304 x 208 cm.

150 / 200 €

218



XX^e SIÈCLE



. 219

D'après Paul JOUVE (1878-1973)
gravé par MAILLART.

La panthère noire.

Eau-forte
9,5 x 19 cm.
(mouillure en bas à droite).

100 / 150 €



219



219,1

. 219.1

Théophile Alexandre STEINLEN
(1859-1923).

La vieille histoire.

Fusain signé en bas à droite, portant
l'inscription «Toujours ?... Toujours !...»
et titré à deux reprises en haut.
49,5 x 40 cm.
(insolé).

150 / 200 €



219,2



220

. 219.2

Jean-Louis FORAIN (1852-1931).

Scène humoristique.

Dessin aquarellé.
32 x 25 cm.

200 / 300 €

. 220

Marc CHAGALL (1887-1985).

La Création.

Lithographie, illustration pour la
Bible aux Editions VERVE, 1960.
35,2 x 25,4 cm.
Expert : Philippe JAMAULT

200 / 300 €



221

. 221

Joan MIRO (1893-1983).

Sculptures.

Lithographie originale en couleurs
des Editions MAEGHT, 1980, d'après
la lithographie originale de 1974.
53 x 74 cm.

Expert : Philippe JAMAULT

400 / 600 €



222



223



224



225



227



226

. 222

Kiyoshi SAITO (1907-1997).

Couple d'échassiers.

Estampe en couleurs signée au crayon en bas à gauche avec un cachet rouge. 37 x 22,5 cm.

80 / 120 €

. 223

Kiyoshi SAITO (1907-1997).

Le teckel.

Estampe en couleurs signée en haut à gauche avec un cachet rouge. 25,5 x 38 cm.

80 / 120 €

. 224

Kiyoshi SAITO (1907-1997).

Le teckel, tête de face.

Estampe en couleurs signée en haut à gauche avec un cachet rouge. 25,5 x 38 cm.

80 / 120 €

. 225

Jules de TOUL (XIXe-XXe).

La Caravane.

Gouache signée en bas à gauche. 25 x 46 cm.

200 / 300 €

. 226

Henri Baptiste LEBASQUE (1865-1937)

Plage animée.

Aquarelle signée en bas à droite. 26 x 33 cm.

800 / 1 000 €

. 227

André DIGNIMONT (1891-1965).

Jeune fille à la lecture.

Technique mixte signée en bas au milieu. 36,5 x 49 cm.

Expert : Philippe JAMAULT

150 / 200 €



. 228

Ossip ZADKINE (1890-1967).

Les anges aux portes de Jérusalem.

Fusain et pastel signé en

bas à droite, daté 1961.

58 x 48 cm.

Une des versions de ce sujet est traitée

en 1961 par Zadkine pour l'ouvrage

de Joseph Foret « Apocalypse de

Saint Jean » sous la planche 21.

Expert : Philippe JAMAULT

3000 / 4000 €



229



230



231

. 229

J. de GRELING (XXe).

La prise de la Bastille.

Grande huile sur toile signée en bas à droite.

181 x 204 cm.

(châssis à consolider)

150 / 200 €

. 230

Charles François Prosper GUÉRIN (1875-1939).

Scène de parc animée.

Importante huile sur toile signée en bas à droite.

296 x 292 cm.

(déchirure d'environ 7 cm et légers manques).

1 000 / 1 500 €

. 231

Henry Emile VOLLET (1861-1945).

Fête de nuit à Hanoï.

Huile sur toile signée en bas à droite et située Hanoï.

Titrée sur une étiquette au revers.

H. 73 x 86 cm.

(très léger accident).

400 / 600 €



. 232

Armand GUILLAUMIN (1841-1927).

Agay, Avril 1914, Soir, Rocher Ile Besse.

Huile sur toile signée en bas à gauche et titrée au dos.

65 x 81 cm.

Répertoriée dans le catalogue raisonné de l'artiste

sous le numéro 813 : « Armand GUILLAUMIN,

Catalogue raisonné de l'œuvre peint » par G.

SERRET et D. FABIANI. Editions MAYEUR Paris.

Expert : Philippe JAMAULT

20 000 / 25 000 €



233



234



236



235

. 233

Auguste CLERGÉ (1891-1963).

Les Pêcheurs musiciens en Bretagne.

Huile sur toile signée et datée 59 en bas à gauche et titrée au dos.
65 x 50 cm.

200 / 300 €

. 234

Georges d'ESPAGNAT (1870-1950).

Portrait d'enfant.

Huile sur toile monogrammée en haut à gauche.
46,5 x 38,5 cm.

Expert : Philippe JAMAULT

2500 / 3000 €

. 235

Louis TOFFOLI (1907-1999).

Les tailleurs de pierre.

Huile sur toile signée en bas à droite et titrée au dos.
92 x 65 cm.

Expert : Philippe JAMAULT

4000 / 6000 €

. 236

Jacques MARGERIN (né en 1920).

Ville animée.

Huile sur toile signée en bas à droite.
46 x 55,5 cm.

Expert : Philippe JAMAULT

200 / 300 €



237



238



239



240



241



242

. 237

Iwona WITKA-WAWRZKIEWICZ
(XXe)

Osoba.

Huile sur toile signée, titrée, datée
(19) 88 et située Krakow.
120 x 145 cm.

200 / 300 €

. 238

Jean BALITRAN (né en 1930).
Gris plombé d'octobre.

Huile sur toile.
100 x 100 cm.

600 / 800 €

. 239

Ecole XXe.

Les guépards.

Huile sur toile.
85 x 114 cm.

800 / 1 000 €

. 240

EL HASSANI (XXe).

Le buffle.

Huile sur toile.
85 x 114 cm.

800 / 1 000 €

. 241

EL HASSANI (XXe).

Troupeau de zèbres.

Huile sur toile signée en bas à gauche.
90 x 129 cm.

600 / 700 €

. 242

EL HASSANI (XXe).

Le tigre blanc.

Huile sur toile signée en bas à gauche.
53 x 119 cm.

500 / 600 €



. 243

Emile GALLE (1846-1904).

Vase ovoïde en verre multicouches dégagé à l'acide à décor de fleurs.
H. 12 cm.

150 / 200 €

. 244

Emile GALLE (1846-1904).

Vase à panse globulaire et col évasé en verre multicouches dégagé à l'acide à décor de voiliers.
H. 14 cm.

200 / 300 €

. 245

Emile GALLE (1846-1904).

Vasque de suspension en verre multicouches dégagé à l'acide à décor de branchages fleuris.
Première moitié XXe.
H. 7,5 cm. Diam. 35,5 cm.

150 / 200 €

. 246

DAUM NANCY France.

Suspension à quatre feux en fer forgé et verre multicouches dégagé à l'acide composée d'une vasque circulaire et trois bras de lumière feuillagés terminés par des tulipes. Décor de fleurs et feuillages.
Première moitié XXe.
H. 93 cm. Diam. 63 cm.

1 000 / 1 500 €

. 247

DAUM NANCY.

Encrier de section carrée en verre multicouches dégagé à l'acide à décor de pampres, le couvercle circulaire à prise en forme d'escargot.
14,5 x 10 x 10 cm.
(accidents, manques et restaurations).

80 / 120 €

. 248

DAUM NANCY.

Vase boule en verre multicouches dégagé à l'acide et martelé à décor de fleurs.
Signé et daté à l'or 1895.
H. 16,5 cm. Diam. 17 cm.

600 / 800 €

. 249

DAUM NANCY France.

Vase en verre multicouches dégagé à l'acide à décor géométrique de fruits et feuillages stylisés.
Vers 1930.
H. 28 cm.
(un léger éclat).

600 / 800 €

. 250

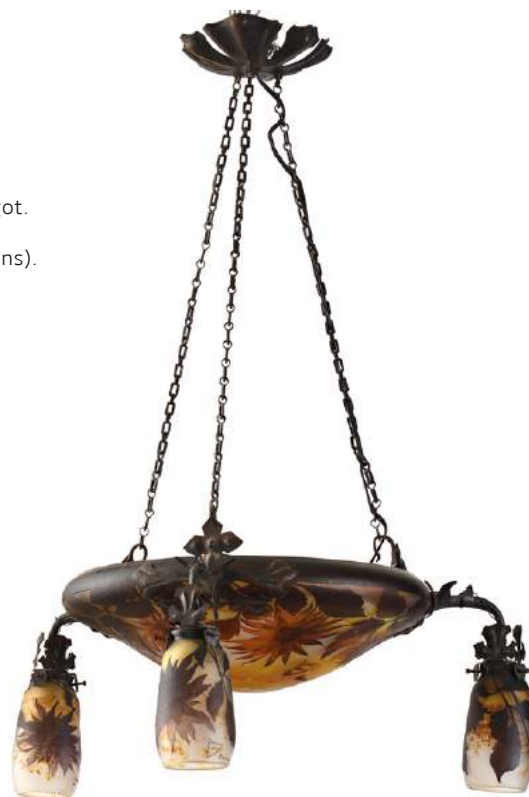
LE VERRE FRANCAIS, XXe.

Vase balustre sur piedouche en verre multicouches dégagé à l'acide à décor floral.
H. 35,5 cm.
(trou au piedouche).

150 / 200 €



245



246



252

. 252

MURANO, XXe.

Important vase tulipe en verre de Venise à décor en relief d'une frise de maillons annulaires, le piédouche godronné, l'ensemble agrémenté de paillons d'or. H. 50 cm. Diam. 33 cm.

400 / 600 €



253

. 253

Lustre en verre de Venise à six bras de lumière,

orné de feuilles et fleurs en ronde bosse. Milieu XXe. On y joint une coupelle et une fleur supplémentaires. H. 70 cm. Diam. 60 cm. (légers éclats, manque une feuille).

200 / 300 €

. 254

Grand lustre en verre de Venise à quinze bras de lumière sur deux niveaux

ornés de nombreuses pampilles, fleurettes et boules. La partie supérieure ornée d'un cornet polylobé en cristal. XXe. Env. 85 x 70 cm.

200 / 300 €

. 251

MURANO, XXe.

Lion de Saint-Marc en verre de Venise à décor de paillons dorés. 18 x 25 x 8 cm.

80 / 120 €



251



254



. 255

PINON à Tours.

Grand vase à panse globulaire et col tubulaire en porcelaine bleue de four rehaussée à l'or d'un décor d'abeilles, aigles et rinceaux feuillagés. Première moitié XXe. H. 59 cm.

100 / 120 €



. 256

Vase double de forme libre en grès émaillé irisé

à décor en application de dragon en bronze doré. Marque en creux au revers à identifier. Milieu XXe. 14 x 16,5 x 10 cm.

100 / 150 €



. 257

DENBAC, XXe.

Le berger.

Sujet en grès flammé. Signé en creux. H. 41 cm.

150 / 200 €



258

. 258

MOUGINS Frères, NANCY.

Vase en grès émaillé à incrustations irisées. Signé en creux et numéroté 556. H. 24,5 cm.

200 / 300 €



259

. 259

LIMOGES ou PARIS, Atelier d'art LA MAITRISE dirigé par Maurice DUFRENE (1876-1955).

Couple de personnages en porcelaine blanche. 26,5 x 22,5 x 16 cm.

80 / 120 €



260

. 260

Roger CAPRON (1922-2006) à VALLAURIS.

Vase cylindrique à quatre compartiments en céramique blanche à décor de liserés bleus et blancs. H. 17 cm. Diam. 15,5 cm. (un éclat restauré).

80 / 120 €



. 261

**Roger CAPRON (1922-2006)
à VALLAURIS.**

Vase oiseau en céramique polychrome.

23,5 x 21 x 12 cm.
(fêle de cuisson, très légers éclats au talon).

150 / 200 €



. 262

**Roger CAPRON (1922-2006)
à VALLAURIS.**

Coupe de forme libre en céramique émaillée beige à décor polychrome d'oiseau.
26,5 x 48 cm.
(fêle et légers éclats).

80 / 120 €



. 263

**Roger CAPRON (1922-2006)
à VALLAURIS.**

Coupe creuse circulaire en céramique polychrome à décor d'un coq.
H. 5 cm. Diam. 30,5 cm.
(fêle de cuisson, deux légères égrenures).

100 / 150 €



. 264

**Roger CAPRON (1922-2006)
à VALLAURIS.**

Coupe creuse circulaire en céramique à glaçure grise et blanche à décor de quadrillages.
H. 6,5 cm. Diam. 28,5 cm.

100 / 150 €



. 265

MADOURA, XXe.

Grande coupe creuse circulaire en céramique brune orangée.
H. 8,5 cm. Diam. 38 cm.

80 / 120 €



. 266

**Stan BRELIVET (XXe)
à LOCRONAN.**

Grande coupe creuse circulaire en grès à décor de damier.
H. 9 cm. Diam. 38 cm.

100 / 150 €



. 267

**LES ARGONAUTES
à VALLAURIS.**

Pied de lampe en grès émaillé brun avec son abat-jour.
Signé en creux.
Pièce unique.
H. 28 cm.
H. totale 55 cm.

400 / 600 €



. 268

Pied de lampe applati de forme ovale en grès blanc crème,

la partie supérieure ornée d'un ruban en application.
Marque en creux au revers à identifier.
32 x 42 x 10 cm.

80 / 120 €



. 269

A. MOREAU (XIXe-XXe).

Profil de femme.

Médaille en plâtre patiné signé à droite.

60 x 49 cm.

(légers éclats et égrenures sur les bords).

150 / 200 €



. 270

Paul SILVESTRE (1884-1976).

Jeune femme jouant avec un chevreau.

Sculpture en bronze patiné, cachet de

fondeur SUSSE Frères Editeurs Paris.

30 x 82,5 x 18 cm.

600 / 800 €



. 271

H. L BERGEY (né en 1959).

Buste de femme.

sculpture en terre cuite et ferronnerie

présentée sur un socle

circulaire ajouré.

55 x 24 x 23 cm.

(petit éclat à la coiffe).

150 / 200 €



. 272

GREGOIRE (XXe).

Le joueur de boule.

Sculpture en bronze patiné

présentée sur un socle en chêne.

55 x 43 x 18 cm.

150 / 200 €



. 273

Didier DERET (né en 1956).

Maternité.

Sculpture en bronze patiné.

39,5 x 13 x 21 cm.

100 / 150 €



. 274

J. BENOIST (XXe).
Profil masculin.

Sculpture en bronze à patine verte.
30 x 12 cm.

100 / 150 €



. 275

C. GERMAIN (XXe).
Les figurines.

Œuvre sur ardoise monogrammée,
datée 69 à gauche et titrée au dos.
46 x 95 cm.

100 / 150 €



. 276

276

R. RAPP (XXe).

Bas-relief en chêne
sculpté à décor en frise de
scènes de vendanges.
Sculpture réalisée sur
une poutre ancienne.
38 x 179 x 12 cm.

200 / 300

. 278

W.A.S BENSON (1854-1924).

Lampe de table orientable en
laiton doré, l'abat-jour d'origine
en laiton poinçonné et coton.
Début XXe.
H. 39 cm.

150 / 200 €



278

. 277

Louis VUITTON.

Valise en toile enduite Monogram,
serrure et fermoirs en laiton, angles
renforcés, poignée en cuir, chiffré R. A. B.
L'intérieur à un compartiment amovible.
48 x 80 x 22 cm.
(importantes griffures, état d'usage).

500 / 600 €



277



. 279

Clément ROUSSEAU (1872-1950).

Pied de lampe conique gainé de galuchat souligné de deux bagues d'ivoire, reposant sur socle en placage de palmier et d'ébène de makassar.

H. 23,5 cm (sans la douille).

(fentes à la base et manques de placage au revers).

1 500 / 2 000 €



. 280

ARLUS.

Paire de luminaires de forme chantournée en plâtre à patine crème, l'oculus en verre dépoli, le fût cannelé.

Vers 1930.

H. 39 cm. Diam. 61 cm.

(éclats et restaurations).

100 / 150 €

. 281

**Arne JACOBSEN (1902-1971),
Louis POULSEN Editeur.**

Série de quatre plafonniers
modèle « Munkegaard ».

La structure métallique circulaire à gradins
laquée blanc maintenant une large collerette
détachée et abritant une dalle de verre
teinté blanc bordée d'un jonc en laiton à
découpe centrale permettant la diffusion
de la lumière. Étiquettes d'éditeur.

Vers 1950.

Haut. 17,5 cm. Diam. 52,5 cm

600 / 800 €



. 282

Travail français seconde moitié XXe.

Paire d'appliques à deux bras
de lumière en métal doré

à décor de feuillages stylisés. Les
vasques en verre travaillé à l'acide.

24 x 33 x 62 cm.

200 / 300 €



. 283

Attribué à Edouard SCHENCK (1874-1959)

Paire de chenets en fonte
à décor d'hippocampe.

34 x 50 x 20,5 cm.

300 / 500 €



. 284

**Mathieu LEHANNEUR (né en 1974)
pour LASER.**

Miroir sorcière panoramique de forme libre.
H. 15 cm.

80 / 100 €



284



. 285

ATO.

Pendule de gare en bois mouluré,
le cadran circulaire aux heures en chiffres romains, les aiguilles en tôle laquée noir, la base en doucine. Mécanisme électrique. Début XXe. 98,5 x 29 cm. (cadran entièrement repeint).

150 / 200 €



. 286

Canapé deux places de forme corbeille en textile noir.

Attribué à Jules LELEU (1883-1961). Vers 1930. 85 x 150 x 80 cm. (en l'état).

600 / 800 €



. 287

Important fauteuil club en textile bleu,

le dossier rectangulaire, les pieds antérieurs boule, les pieds postérieurs droits. Attribué à Jules LELEU (1883-1961). Vers 1950. 86 x 90 x 100 cm. (en l'état).

200 / 300 €

. 288

Important fauteuil club en velours vert à liserés orange,

le dossier carré. Attribué à Jules LELEU (1883-1961). Vers 1950. 78 x 80 x 85 cm. (en l'état).

200 / 300 €



. 289

Bibliothèque rectangulaire en placage et cuivre composée de cinq étagères.

Attribué à Jules LELEU (1883-1961). Vers 1930. 148,5 x 120 x 20,5 cm. (manquent les portes coulissantes, petits accidents et dos gondolé).

200 / 300 €



. 290

Bibliothèque rectangulaire sur plinthe en placage d'ébène de makassar

ouvrant par deux portes et ménageant un espace central pour des étagères. Attribué à Jules LELEU (1883-1961). Vers 1930. 153 x 200 x 35 cm. (manquent les étagères, les portes coulissantes et la clé).

200 / 300 €



291

. 291

PLEYEL Paris.

Piano droit à cadre métallique en placage de bois exotique,

le clavier escamotable à sept octaves. Numéroté sur la paroi intérieure gauche 92F683 et sur la paroi intérieure droite 205030. XXe.

111 x 143 x 39 cm.
(rayures)

200 / 300 €



292

. 292

RIVOIRE.

Billard français en noyer mouluré et sculpté

reposant sur quatre pieds cannelés et rudentés avec trois compteurs de points. XXe.

80 x 262 x 142 cm.

400 / 500 €

. 293

Tabouret circulaire à piétement en andouillers de cerfs.

H. 46 cm. Diam. 40 cm.

200 / 300 €



293



294

. 294

Paire de tabourets circulaires à piétement en andouillers de cerfs et de daims.

H. 46 cm. Diam. 65 cm.

500 / 600 €

. 295

Deux importants fauteuils en bois et fourrure de cervidés.

137 x 100 x 90 cm et 123 x 100 x 80 cm.

1500 / 2000 €



295



298



. 298

Travail danois XXe, édité par BRAMIN.

Mobilier de salle à manger en teck comprenant une grande enfilade rectangulaire ouvrant par deux portes coulissantes et quatre tiroirs, une table à rallonges et six chaises à garniture de skaï noir. Style scandinave, vers 1970. Dim. enfilade : 80,5 x 225,5 x 44,5 cm. Dim de la table : 72 x 170 x 90 cm. Dim. des chaises : 84 x 43 x 45 cm.

400 / 600 €



297

. 297

Travail scandinave, vers 1970.

Bibus en teck à cinq étagères, les montants ajourés terminés en fourche. 143 x 69 x 29 cm. (rayures).

100 / 150 €

. 296

Travail scandinave, vers 1970.

Table basse de forme libre en teck, le plateau à prise ajourée, l'ensemble reposant sur trois pieds fuselés. (rayures et petit enfoncement). 45 x 84 x 41 cm.

50 / 80 €

. 299

Pierre CHAPO (1927-1987).

Paire de sièges bas en bois naturel, l'assise et le dossier en cuir havane. 75 x 59 x 61 cm.

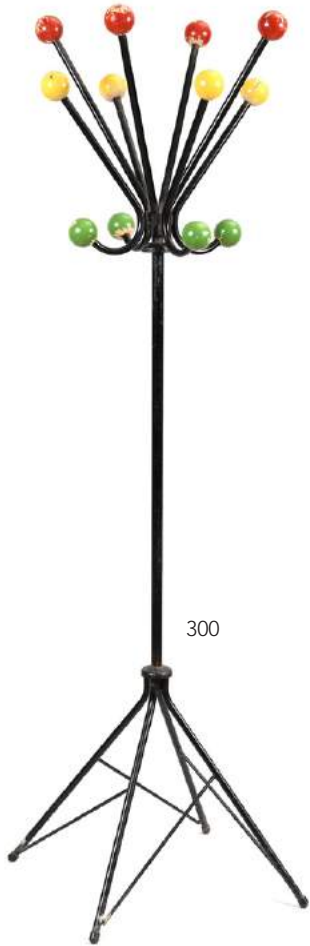
800 / 1 200 €



296



299



300

. 300

Porte-manteau perroquet à huit bras en métal laqué noir,
terminé par des boules de bois polychromes, le piétement quadripode renforcé par de petites tiges métalliques.
H. 183 cm.
(certaines boules fendues et manques de peinture).

150 / 200 €



301

. 301

Table basse circulaire en fer forgé et marbre veiné vert,
le piétement à décor de volutes feuillagées.
Travail français, vers 1950.
H. 46 cm. Diam. 80 cm.

100 / 150 €



302

. 302

René DROUET (1899-1993).
Guéridon circulaire en fer battu à piétement tripode, le plateau à fond de miroir.
H. 60 cm. Diam. 70 cm.
(rayures sur le plateau).

600 / 800 €



303

. 303

Maison BAGUES.
Paire de bouts de canapé en bronze ciselé et doré à décor feuillagé, les plateaux en miroir marbré, les piétements reliés par des entretoises.
Vers 1965-1970.
54,5 x 60 x 30,5 cm.

1 000 / 1 200 €



304



306



308



305

. 304

Dans le goût de BAGUES.

Table basse rectangulaire en fer forgé et bronze doré, le piétement en X à décor de tête de caprin et terminé en sabot. Plateau en verre. Seconde moitié XXe. 43 x 85,5 x 42,5 cm. (légère déformation et plateau de verre probablement rapporté).

200 / 300 €

. 306

FLOTOTTO Editeur.

Série de six chaises Pagholz en bois contreplaqué et métal chromé tubulaire. Vers 1970. 83 x 43 x 50 cm. (état d'usage).

200 / 300 €

. 308

Andrea HOCHSTRAT (XXe).

Importante vache en résine bleue peinte de nombreux drapeaux étrangers. Env. 140 x 200 x 80 cm. Présentée sur un socle rectangulaire garni de gazon synthétique.

200 / 300 €

. 305

Mobilier de bureau en métal et formica

comprenant un bureau et une enfilade. Le bureau rectangulaire à deux caissons ouvrant par trois tiroirs et reposant sur un piétement compas. L'enfilade rectangulaire ouvrant par deux portes coulissantes en verre dépoli reposant sur un piétement compas. Milieu XXe. Dim. du bureau: 75,5 x 150 x 75 cm. Dim de l'enfilade: 77 x 200 x 46 cm. (oxydations, rayures, manque la clé de l'enfilade).

200 / 300 €

. 307

Mario BELLINI (né en 1935) et édition CASSINA.

Série de quatre fauteuils modèle 401 break en cuir vert d'eau, coussin en plume. 85 x 55 x 50 cm. (usures).

150 / 200 €



307

VENTE DU SAMEDI 17 FÉVRIER 2018

NOM Prénom : _____

Adresse : _____

CP / VILLE : _____

Téléphone : _____

Mail : _____

Bertrand JABOT et Rémi GAUTHIER
Commissaires-Priseurs habilités
246-248 rue Giraudeau – 37000 TOURS
Tél : 02 47 37 71 71
Mail : giraudeau.tours@wanadoo.fr

Je vous prie d'acquiescer pour mon compte personnel le ou les lots désignés ci-après au prix d'adjudication indiqué et aux conditions habituelles de vente, frais de 24 % TTC. Ci-joint, une copie de carte d'identité (recto verso) et une copie de carte bancaire (recto). Cryptogramme transmis par communication séparée.

N° LOT	DÉSIGNATION DU LOT	ENCHÈRES (frais en sus)

DATE

SIGNATURE

Aucun ordre téléphonique ne sera pris en compte pour une valeur d'estimation inférieure à 200 €. Le Commissaire-Preneur se charge de vous représenter jusqu'à ce montant afin de ne pas ralentir la vente (le jeu des enchères sera respecté). Les ordres doivent parvenir à l'Hôtel des Ventes au plus tard le matin de la vente à 10h pour la vente à 14h. Les personnes sollicitant une demande d'enchère téléphonique sont réputées être acquiesceurs à l'estimation basse du catalogue.

CONDITIONS D'EXPÉDITION

L'Hôtel des Ventes n'assure pas les expéditions.

Pour les objets, vous pouvez prendre contact avec MAILBOXES ETC par mail à mbe2507@mbefrance.fr (joindre copie de votre bordereau).

Pour les mobiliers, nous tenons une liste de transporteurs à votre disposition.

CONDITIONS GÉNÉRALES DE VENTE

HÔTEL DES VENTES GIRAUDEAU

CONDITIONS DE LA VENTE

La vente se fait au comptant dans l'ordre du catalogue. Toutefois le commissaire-priseur se réserve la possibilité de différer la vente d'un ou plusieurs lots, de diviser ou regrouper les lots dans l'intérêt de la vente. Les estimations portées au catalogue sont données à titre indicatif, les mises à prix pouvant varier en plus ou en moins. Les acquéreurs paieront, en sus des enchères, par lot et sans dégressivité les frais de 24 % TTC. Le commissaire-priseur se réserve la possibilité de différer la délivrance des objets jusqu'à l'encaissement de l'intégralité des sommes dues. Conformément à la loi, les indications portées au catalogue engagent la responsabilité du commissaire-priseur et, s'il y a lieu, des experts qui l'assistent, compte tenu des rectifications annoncées au moment de la présentation des objets et portées au procès-verbal de la vente. Aucune réclamation ne sera admise une fois l'adjudication prononcée concernant l'état des objets et en particulier les accidents qui n'auraient pas été signalés, les expositions successives ayant permis aux acquéreurs de constater l'état des objets présentés. L'état des cadres n'est pas garanti. Le rentoilage, le parquetage ou le doublage constituant une mesure conservatoire et non un vice, ne seront pas signalés.

CONDITIONS DE REGLEMENT

Acquéreurs français : Carte bancaire (PAYBOX pour les achats en ligne Interenchères ou validation à distance) ou virement. Acquéreurs CEE ou hors CEE : paiement par VIREMENT uniquement. Les ordres d'achat et réservation de ligne téléphonique seront accompagnés de la copie recto de la CB (numéros visibles) et le cryptogramme sera communiqué par support séparé. En cas d'impossibilité de règlement par CB, un chèque accompagné de deux pièces d'identité pourra être présenté. La délivrance des objets sera reportée de trois semaines, correspondant au délai d'encaissement. Les achats de plus de 1 000 € ne peuvent être réglés en espèces.

ORDRES D'ACHAT et ENCHERES

TELEPHONIQUES

Le commissaire-priseur se charge d'exécuter gratuitement les ordres d'achat qui lui sont confiés pour les personnes ne pouvant pas assister à la vente. Un formulaire est disponible en ligne et doit être complété. Aucun ordre téléphonique ne sera pris en compte pour une estimation inférieure à 200 €. Le commissaire-priseur se charge de vous représenter jusqu'à ce montant afin de ne pas ralentir la vente (le jeu des enchères sera respecté). Le commissaire-priseur n'accepte les enchères téléphoniques que lorsqu'elles sont entourées de toutes les garanties bancaires, accompagnées d'une demande écrite. Les personnes sollicitant une demande d'enchère téléphonique sont réputées être acquéreur à l'estimation basse du catalogue. Le commissaire-priseur décline toute responsabilité en cas d'incident ne permettant pas d'obtenir le correspondant en ligne. Les ordres d'achat et les enchères téléphoniques ne sont qu'une facilité accordée aux clients et ne peuvent faire l'objet d'aucune réclamation. Afin d'en effectuer l'enregistrement, les ordres doivent impérativement parvenir à l'Hôtel des Ventes au plus tard : le samedi avant 10h (pour les ventes du samedi après-midi) ou le lundi avant 10 h (pour les ventes du lundi après-midi).

CONDITIONS D'EXPEDITION

L'Hôtel des Ventes n'assure pas les expéditions. Pour les objets, vous pouvez prendre contact avec MAILBOXES ETC par mail à mbe2507@mbefrance.fr (joindre copie de votre bordereau). Pour les mobiliers, nous tenons une liste de transporteurs à votre disposition. Le Commissaire-Priseur se réserve le droit de refuser l'expédition de tout objet jugé trop fragile ou volumineux. Sinon, il appartient au client de se mettre en relation avec le transporteur de son choix qui prendra en charge le conditionnement.

MAGASINAGE & FRAIS DE GARDIENNAGE

Le gardiennage des meubles et objets est offert pendant un mois à compter du jour de la vente. Au-delà des frais de gardiennage seront facturés (50 € par mois pour les objets et 100 € par mois pour les meubles).

IMPAYES

En cas de défaut de paiement des achats dans un délai de un mois après la vente, le commissaire-priseur se réserve la possibilité d'une mise en demeure de payer par lettre recommandée avec AR. Cette mise en demeure entrainera une majoration des frais de 10 % HT et mise en recouvrement aux frais de l'adjudicataire par voie d'huissier. Les objets non réglés dans un délai de trois mois après l'adjudication seront remis en vente.

FICHER DES INCIDENTS DE PAIEMENT

Les informations recueillies sur les formulaires d'enregistrement sont obligatoires pour participer à la vente puis pour la prise en compte et la gestion de l'adjudication. Vous pouvez connaître et faire rectifier les données vous concernant, ou vous opposer pour motif légitime à leur traitement ultérieur, en adressant une demande écrite accompagnée d'une copie de votre pièce d'identité à l'opérateur de vente par courrier ou par email. L'opérateur de vente volontaire Hôtel des Ventes Giraudeau est adhérent au Registre central de prévention des impayés des Commissaires-Priseurs auprès duquel les incidents de paiement sont susceptibles d'inscription. Les droits d'accès, de rectification et d'opposition pour motif légitime sont à exercer par le débiteur concerné auprès du Syme 15, rue Freycinet 75016 Paris.

Réalisation graphique : Damien Gauthier – 0254021990
Impression : Imprimerie Vincent – Tours
Crédit photographique : Thierry Jacob, Cleber Bonato

OVV – 2004 – 529