



HÔTEL DES VENTES 
GIRAUDEAU

TOURS

TABLEAUX XIXe, XXe et contemporains

Lundi 18 Novembre 2019 - 14h

Bertrand Jabot, Rémi Gauthier & Hugo BENSÂÏAH
Commissaires-Priseurs Associés

Lot 654. Luigi ROSSI (1853-1923). La lecture.

**ESTAMPES, GRAVURES, LITHOGRAPHIES...
DESSINS, PASTELS, AQUARELLES...
TABLEAUX XIXe - XXe et CONTEMPORAINS
HUILES SUR TOILE**



Ordres d'achat et vente LIVE
www.interencheres.com/37002



Expositions

Vendredi 15 novembre (10h/12h - 14h/19h)
Samedi 16 nov. (9h/12h) et Lundi 18 nov. (10h/12h)

Hôtel des Ventes Giraudeau 246/248 rue Giraudeau - 37000 Tours
Tel. 02 47 37 71 71 - giraudeau.tours@wanadoo.fr

Expert : Philippe JAMAULT 06.62.62.17.57
contact@jamault-expert.com

ESTAMPES – AFFICHES – GRAVURES – LITHOGRAPHIES
EAU-FORTE



400. Gravé par Louis RICHER (act.1640-1670) et Gabriel PERELLE (1604-1677), imprimé par le Seigneur de BEAULIEU, Ingénieur et Géographe de sa Majesté.

"L'entrevue de Louis XIV, Roi de France et de Navarre et de Philippe IV, Roi d'Espagne en l'Isle des Faisans... et "L'Isle de la Conférence et le Profil de Fontarabie".

Deux grandes gravures panoramiques en noir contrecollées sur carton.

50 x 107 cm.

(déchirures, mouillures et rousseurs).

300 / 500 €



401. D'après Achille Etna MICHALLON (1796-1822), gravée par SAUVAGE (XIXe) et imprimée par CHARDON Aîné et AZE. Paysage italien animé, gravure en noir.

34 x 43,5 cm.

40 / 60 €



402. D'après Angelica KAUFFMAN (1741-1807). Porrigit Hic Veneri Lucida Dona Paris.

Gravure en sépia figurant une scène antique.

39 x 32,5 cm.

(mouillures et épidermures)

20 / 30 €



403. D'après Edouard ENDER (XIXe), gravée par Pierre COTTIN (Pierre COTTIN (1823-1886) et imprimée par GOUPIL & Cie.

"Philippe IV chez Velazquez". Grande gravure en noir.

80 x 95 cm.

(nombreuses rousseurs et mouillures).

80 / 120 €



404. D'après Edouard ENDER (XIXe), gravée par Pierre COTTIN (Pierre COTTIN (1823-1886) et imprimée par GOUPIL & Cie.

"Shakespear à la cour d'Elisabeth". Grande gravure en noir.

80 x 95 cm.

(légères épidermures).

80 / 120 €



405. D'après le XVIIIe, "Jeune enfant dessinant, gravure.

22 x 17 cm.

10 / 20 €



406. D'après Thomas ROWLANDSON (1756-1827), suite de quatre gravures polychromes figurant : "Dr. Syntax & The Foundling", "The Garden Trio", "Sintax Star-Gazing", "Dr. Syntax preneting a floral Offering".

13,5 x 20,5 cm.

30 / 50 €



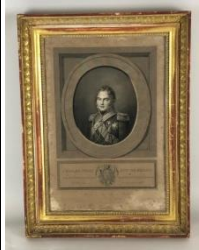
407. Gravée par Raoul VARIN (1865-1943), "Wall Street in 1820".

Gravure contresignée en marge.

59 x 41,5 cm.

(griffures et traces de scotch).

20 / 30 €



408. D'après Jean-Baptiste AUGUSTIN (1759-1832), gravé par Pierre AUDOUIN (1768-1822).

Portrait en buste de Charles FERDINAND, Duc de Berry. Gravure en noir présentée dans un cadre vitré d'époque Restauration en bois et stuc doré à décor de palmettes.

Gravure : 43,5 x 29,5 cm.

Encombrement : 54,5 x 40 cm.

50 / 80 €



409. Ecole anglaise XIXe. Portrait d'une femme et de son enfant.

Pointe sèche.

61,5 x 44 cm.

30 / 50 €



410. Henri JOURDAIN (1864-1931), édité par Georges PETIT en octobre 1916.

Bergère et ses moutons.

Eau-forte polychrome.

55 x 70,5 cm

(rousseurs)

50 / 80 €



411. Henri JOURDAIN (1864-1931).

Paysage enneigé.

Eau-forte polychrome.

55 x 70,5 cm

(nombreuses rousseurs).

40 / 60 €



412. Jean-Joseph CHABRIDON (XIX-XXe).

Bergers et leur troupeau.

Deux gravure polychromes ovales formant pendant. Contresignées en marge.

57 x 29 cm.

40 / 60 €



413. D'après Gustave BOULANGER (1824-1888) et gravée par Frédéric Auguste LAGUILLERMIE (1841-1934).
La Captive. Gravure en noir.
22,5 x 16,5 cm.

20 / 30 €



414. Ecole début XXe, "La femme au cerceau".
Gravure polychrome signée en bas à droite.
20 x 12,5 cm.
Porte une étiquette au revers : Henri ALVES Graveur.

20 / 30 €



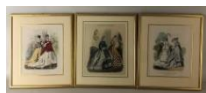
415. Louis ICART (1888-1950). Le Baiser.
Gravure originale à la pointe sèche en couleurs.
Epreuve contresignée en bas à droite.
Porte le n°223 au crayon et la mention
Copyright 1930 by Louis ICART Paris.
61 x 42 cm.

200 / 300 €



417. Louis ICART (1888-1950).
Jeune danseur au sabre oriental.
Pointe sèche polychrome contresignée en bas à droite et portant une dédicace à la plume :
"Amical souvenir à mon maître de ballet Mr Yvan Clustine", signée Albert AVELINE (1883-1968) et datée Avril 1913.
Contrecollée sur carton fort.
48 x 32 cm.
(nombreuses taches et mouillures).

50 / 80 €



418. E. PREVAL (XIXe). L'illustrateur des Dames.
Trois gravures de mode polychromes.
Encadrement baguette bois doré moderne.
23,5 x 20 cm.

50 / 80 €



419. Ecole française XIXe. Le Journal des Demoiselles et Le Petit Courrier des Dames.
Trois gravures de mode polychromes.
Encadrement baguette bois doré moderne.
23 x 17,5 et 19,5 x 10,5 cm.

40 / 60 €



420. Ecole française XIXe. L'illustrateur des Dames et Magasin des Demoiselles.
Deux gravures de mode polychromes.
Encadrement baguette bois doré moderne.
30 x 21 et 22,5 cm.

40 / 60 €



421. Ecole française XIXe. L'illustrateur des Dames.
Quatre gravures de mode polychromes.
Encadrement baguette bois doré moderne.
23,5 x 19,5 cm env.

50 / 80 €



423. Ecole française XIXe. Le Moniteur de la Mode (x2) et La Mode illustrée.
Trois gravures de mode polychromes.
Encadrement baguette bois doré moderne.
31 x 24 cm.

50 / 80 €



424. René LORRAIN (1873-?). Femme nue allongée.
Epreuve d'artiste, gravure polychrome ovale signée en marge.
36,5 x 49 cm.

20 / 30 €



425. René LORRAIN (1873-?), attribué à.
Femme nue allongée.
Gravure polychrome ovale.
37 x 48,5 cm.
(rousseurs).

20 / 30 €



426. René LORRAIN (1873-?), attribué à.
Femme nue de dos allongée.
Gravure polychrome ovale.
32 x 41,5 cm.
(rousseurs).

20 / 30 €



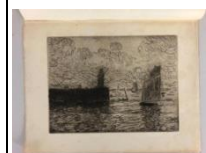
427. S. MEUNIER (début XXe). Femme nue allongée.
Gravure polychrome signée en marge et portant un numéro 22.
30 x 40 cm.

20 / 30 €



428. Maxime MAUFRA (1861-1918). Bord de la Seine.
Eau-forte signée et datée 1903 dans la planche en bas à gauche.
14,5 x 19,5 cm.

100 / 120 €



429. Maxime MAUFRA (1861-1918). Saint-Nazaire sur Loire, La vieille Jetée.
Eau-forte signée et datée 1904 dans la planche en bas à gauche.
14,5 x 19,5 cm.

100 / 120 €



430. Maxime MAUFRA (1861-1918). Le lac de Lovitel, Oisans Dauphiné.
Eau-forte.
14,5 x 19,5 cm.

100 / 120 €



431. Georges ROUAULT (1871-1958). Le clown et le chien.
Gravure polychrome signée en bas à droite et datée 1930.
34 x 24 cm.

150 / 200 €



432. Henri-Alphonse BARNOIN (1882-1940). Jour de marché à Quimper.
Gravure polychrome rehaussée signée en bas à gauche.
27 x 32 cm.
(rousseurs).

20 / 30 €



433. Henri-Alphonse BARNOIN (1882-1940). Marché devant la Tour Carrée de Saint-Guénolé.
Gravure polychrome rehaussée signée en bas à droite.
36 x 48 cm.

40 / 60 €



434. Jean PICARD LE DOUX (1902-1982). Hiver en Hollande.
Lithographie en couleurs. Epreuve d'artiste. Titree et dédicacée en marge "pour Mademoiselle COUVIGNOU en très chaleureuse sympathie" et signée.
46 x 56,5 cm.

80 / 120 €



435. D'après Marie LAURENCIN (1883-1956). Les joueuses de tennis.
Lithographie en couleurs, signée et datée 1922 dans la planche, numérotée en marge 6/10, portant probablement la signature du lithographe en marge.
45,5 x 56 cm.

50 / 80 €



436. Kees VAN DONGEN (1877-1968). Place de la Concorde animée.
Lithographie en couleurs signée dans la marge en bas au centre et numérotée en bas à gauche 85/100.
35 x 27 cm.

30 / 50 €



437. Salvador DALI (1904-1989). La Pieta.
Gravure signée et datée 1960 dans la planche, contresignée en marge.
35,5 x 24,5 cm.

150 / 200 €



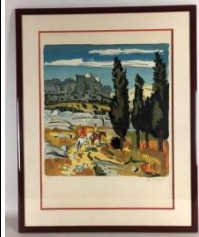
438. Pierre GARCIA-FONS (1928-2016). Bord de mer sous l'orage.
Lithographie en couleurs numérotée 71/300 et signée en marge.
61 x 47 cm

20 / 30 €



439. Yves BRAYER (1907-1990). Paysage des Alpilles.
Lithographie en couleurs, numérotée 10/150 et signée en marge.
53,5 x 44 cm.

40 / 60 €



440. Yves BRAYER (1907-1990). Les cavaliers aux Baux.
Lithographie en couleurs, numérotée 118/220 et signée en marge.
52 x 49 cm.

40 / 60 €



441. Claude WEISBUCH (1927-2014). Rembrandt peignant le boeuf écorché.
Lithographie en couleurs numérotée 39/160 et signée dans la planche.
51 x 69 cm.

50 / 80 €



442. Claude WEISBUCH (1927-2014). Le violoniste.
Lithographie en couleurs numérotée 41/250 et signée dans la planche.
51 x 69 cm.

50 / 80 €



443. JANSEN (XXe). Le taureau.
Lithographie en couleurs numérotée 132/140 et signée en marge.
35 x 54 cm.

30 / 50 €



444. Louis TOFFOLI (1907-1999). Paris sous la neige.
Lithographie en couleurs sur papier Japon. Epreuve contresignée en bas à droite, numérotée 129/150. Avec certificat.
47,5 x 67,5 cm.

80 / 120 €



445. D'après Louis TOFFOLI (1907-1999). Maternité mexicaine.
Reproduction en couleurs sur soie.
64 x 49 cm.
(mouillures et petite tache).

20 / 30 €



446. Ecole française XXe. Le cheval.
Gravure ou encre noire signée en bas à droite,
datée 83 et dédicacée "gage d'une fidèle et
vieille amitié".
40 x 24,5 cm.

20 / 30 €



447. NAPLES, MONTESQUIEU, ... 1969
Préface de G. DORIA.
1 vol. in-4 en feuillets sous couverture et
coffret. 13 lithographies de Bernard BUFFET. Ex.
n° 184 signé par l'artiste.
(étui accidenté).

550 / 600 €



448. Dominique JAUZENQUES (XXe). Sans titre.
Deux monotypes numérotés 1 et 9, signés et
datés 95 en marge.
17 x 12 cm.

20 / 30 €



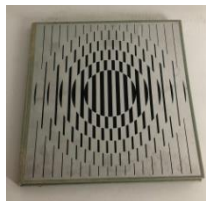
449. Jasper JOHNS (1930-).
Coupe aux deux profils de PICASSO.
Lithographie signée et datée 73 en bas à droite.
29 x 20 cm.
(petite tache).

150 / 200 €



450. Ecole XXe. Tirage figurant Joseph BEUYS.
27 x 38 cm.

20 / 30 €



451. L'ART DE VIVRE. Paris, Jankowski, 1968.
In-4 pleine toile éditeur. Plat supérieur orné
d'une plaque d'aluminium orné d'une
composition d'après Vasarely. Tirage numéroté
1645.

100 / 150 €

DESSINS – PASTELS - AQUARELLES



500. Ecole française XIXe.
Portrait de jeune fille.
Pastel ovale.
65 x 52 cm.
(accidents au cadre).

200 / 300 €



501. M. DUROZIER (XIXe). Portrait de femme
au boa.
Pastel signé en bas à droite daté 1891.
80 x 64 cm.

500 / 600 €



502. Yves VILLENEUVE (XXe). Etoile de ballet.
Pastel signé en bas à droite et titré au dos.
80 x 61 cm.

300 / 400 €



503. Ecole française XIXe. Vieille ville près de la
rivière.
Aquarelle monogrammée A.C. en bas à droite.
14,5 x 12,5 cm.

80 / 120 €



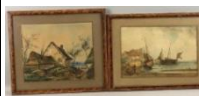
504. Ecole anglaise XXe. L'orage.
Encre sur papier. Trace de signature en bas à
gauche. Datée 27.9.80.
20 x 12 cm.

50 / 80 €



505. Henry Thomas I ALKEN (1785-1851).
Scènes de chasse à courre.
Trois dessins à la mine de plomb et aquarelle
présentés dans un même encadrement portant
au revers une étiquette d'exposition du
Leicester Museum Art Gallery "Sport in the
Midlands" (du 12 décembre 1928 au 13 janvier
1929).
27 x 38,5 cm pour chaque dessin.

1200 / 1500 €



506. Ecole française XIXe.
Paysage à la chaumière et Bord de mer.
Deux aquarelles formant pendant.
21 x 25 et 19 x 27 cm.
(rousseurs).

50 / 60 €



507. Albert Marie LEBOURG (1849-1928).
Bords de Seine.
Dessin au fusain signé en bas à gauche.
17,5 x 29 cm.

300 / 400 €



508. Hester FROOD (1882-1971).
A village on the river Main.
Dessin aquarellé signé en bas à droite.
15 x 26 cm.

80 / 120 €



509. Edmund Morison WIMPERIS (1835-1900). Wind on the moors et Sun and Dunes.
Deux aquarelles formant pendant. Attribuées au dos par une étiquette de la Fine Art Society, daté de mars 1951.
18 x 10 cm.

180 / 200 €



510. William CALLOW (1812-1908), attribué à. La rivière dans le village.
Aquarelle non signée.
25,5 x 15,5 cm.

100 / 150 €



511. Dante ANTONINI (1914-1985). Le clocher.
Encre et rehaut d'aquarelle signée en bas à droite.
30 x 23 cm.

50 / 80 €



512. Pierre VINIT (1870-1958). Notre Dame vue des quais.
Aquarelle signée en bas à gauche.
12 x 17 cm.

40 / 60 €



513. THIENON (XIXe). Le Château.
Aquarelle signée en bas à droite.
14 x 20 cm.
(insolée).

60 / 80 €



514. A. BEAU (XIXe). Bouquets de fleurs.
Deux aquarelles formant pendant datées 1849.
28 x 18 cm.

150 / 200 €



515. Ecole française XIXe.
Bouquets de pivoines.
Deux pastels ovales formant pendant. Trace de signature en bas à droite.
26 x 21 cm.

100 / 120 €



516. Ecole orientaliste XXe. Une rue à Tunis.
Aquarelle portant une signature en bas à gauche et située.
25 x 33 cm.

30 / 50 €



517. Léa PREGNY (XIXe-XXe).
Bouquet de fleurs sur un entablement.
Fusain, aquarelle et gouache signé en bas à droite.
40 x 30 cm.

60 / 80 €



518. Laurelle BESSE-BOURDIN (XXe-XXIe).
Entracte au salon.
Pastel signé en bas à gauche.
61 x 42 cm.

50 / 80 €



519. Ecole française XXe.
Pilate livrant Jésus aux Juifs.
Pastel annoté dans la partie basse.
45 x 58 cm.
(déchirures, réparations, accidents).

30 / 50 €



520. A. PRIVAT (XIXe-XXe). Sous ce numéro seront présentées dix aquarelles.
Bord de mer Royan, église Talmont, pêcheurs bord de Loire à Tours, Bordeaux Palais Galien ...

50 / 80 €



521. Louis SOLLIER (XXe). Cathédrale de Reims.
Aquarelle et fusain signée en bas à droite, datée 1920.
35 x 26 cm.

30 / 50 €



522. Louis SOLLIER (XXe). Façade de l'église.
Aquarelle signée en bas à droite.
25 x 35 cm.

30 / 50 €



523. Louis SOLLIER (XXe). Paris, avril 1919, les Quais de Seine.
Aquarelle signée en bas à droite, située et datée.
24 x 34 cm.

30 / 50 €



524. Louis SOLLIER (XXe). Barfleur, la plage.
Aquarelle signée en bas à droite.
23 x 30 cm.
(rousseurs).

30 / 50 €



525. Louis SOLLIER (XXe). Campagne.
Aquarelle.
27 x 36 cm.

40 / 60 €



526. Louis SOLLIER (XXe). La Vesle à Saint-Brice, août 1922.
Aquarelle signée, située et datée en bas à droite.
40 x 28 cm.

40 / 60 €



527. Louis SOLLIER (XXe).
Sous-bois en automne.
Aquarelle.
25 x 35 cm.

40 / 60 €



528. Louis SOLLIER (XXe). Barfleur, août 1924.
Aquarelle signée en bas à droite.
25 x 35 cm.
(rousseurs).

30 / 50 €



529. Ecole française XIXe. Portrait d'homme à la redingote de profil.
Fusain et rehaut de craie de forme ovale signé en bas à gauche "BOUCHARDY, peintre ...".
45 x 38 cm.

100 / 150 €



530. Georges CLAIRIN (1843-1919). Femme au canapé.
Fusain et rehaut de craie signé en bas à gauche avec envoi à Maurice JAMBON.
23 x 36 cm.

200 / 300 €



531. Louis VALTAT (1869-1952).
Vue de Prats de Mollo.
Aquarelle, fusain et rehauts de gouache blanche, monogrammé L.V. et situé en bas à droite.
24 x 32 cm.
(légères déchirures et petit trou en bas à gauche).
Provenance : Vente publique René Domergue 21 juin 2007 chez Baron Ribeyre & Associés.

600 / 800 €



532. GEO FRANCOIS (1880-1968).
Le Doubs à Besançon.
Gouache signée et située en bas à gauche.
47 x 58 cm.

150 / 200 €



533. Georges Albert CYR (1880-1964).
Dieppe 1930.
Aquarelle signée en bas à droite, située, datée.
48 x 32 cm.

300 / 500 €



534. Lucien-Philippe MORETTI (1922-2000).
Au bistrot chez Léon.
Encre de chine et aquarelle signée en bas à droite.
40 x 32 cm.

100 / 150 €



535. Pierre GAILLARDOT (1910-2002).
Paddock à Deauville.
Aquarelle signée en bas à droite.
20 x 26 cm.

100 / 120 €



536. Peter de WINT (1784-1849), attribué à.
Fenaison au bord de l'étang.
Encre légèrement aquarellée non signée.
Étiquette attributive au dos. Origine John Manning Gallery (Sussex).
34 x 23 cm.

100 / 120 €



537. Robert LP LAVOINE (1916-1999).
Paris, St Sévrin, Hiver 43.
Gouache signée en bas à gauche, située et datée en bas à droite.
64 x 49 cm.

100 / 150 €



538. Ecole anglaise XXe. High Street in 1900, Sheffield.
Petite aquarelle d'après l'ancien.
15 x 19 cm.

20 / 30 €



539. Serge AUBRE (XXe-XXIe). Tête d'égyptien.
Gouache signée en bas à droite.
32 x 48 cm.

50 / 100 €



540. Serge AUBREE (XXe-XXIe). Les Alpilles.
Gouache signée en bas à droite.
36 x 62 cm.

80 / 100 €



541. HAMELIN Anne (XXe-XXIe).
Nature morte à la bonbonnière.
Aquarelle monogrammée en bas à droite.
35 x 49 cm.

40 / 50 €



542. HAMELIN Anne (XXe-XXIe). Dans la baie.
Aquarelle monogrammée en bas à droite.
50 x 70 cm.

40 / 50 €



543. DAN OLL (XXe-XXIe).
Je voulais changer les couleurs du temps.
Pastel sec signé en bas à droite, intitulé et daté 2015.
47 x 60 cm.

80 / 100 €



544. KARA. Olivier Karadeg dit (XXe-XXIe).
Marché à Saint Gilles-Pligeaux (22).
Pastel signée en bas à droite.
65 x 48 cm.

50 / 80 €



545. Eric EMMANUELSSON (XXe).
Nature morte cubisante.
Technique mixte sur papier signée en bas à droite, datée 55.
26 x 48 cm.

200 / 300 €



546. Serge IVANOV (1893-1983).
L'atelier du peintre.
Encre et lavis signée en bas à gauche, daté 1941.
22 x 31 cm.

120 / 150 €



547. Serge IVANOV (1893-1983). Etude.
Encre et aquarelle signée au centre, située à Paris, datée 1941.
25 x 20 cm.

80 / 120 €



548. Serge IVANOV (1893-1983). Au restaurant.
Encre et lavis et aquarelle, signée en bas à droite, daté 1940.
22 x 31 cm.

150 / 200 €



549. Serge IVANOV (1893-1983). Etude académique.
Encre et lavis signée en bas à droite, daté BA 1929.
16 x 24 cm.

100 / 150 €



550. Paul ACKERMAN (1908-1981). Nu dans les ondes.
Encre et gouache, cachet de la signature en haut à gauche, cachet de la vente au dos.
29 x 43 cm.

80 / 120 €



551. Serge IVANOV (1893-1983). Etudes de femmes.
Encre et lavis signée en bas à gauche, datée 1940, située à Paris.
19 x 30 cm.

100 / 120 €



552. Léon LAUNAY (1890-c.1956). Femme nue allongée.
Pastel signé en bas à droite.
40 x 73 cm.

50 / 80 €



553. Ecole française XIXe. Saint Jean-Baptiste.
Carton polychrome agrémenté de broderies, passementeries et fils d'argent.
44 x 36 cm.

80 / 100 €



554. Ecole XIXe. Porte fortifiée.
Aquarelle.
30,5 x 45 cm.

40 / 60 €



555. Lennard LEWIS (1826-1913). Bergères au troupeau.
Aquarelle avec rehauts de gouache blanche, signée en bas à gauche.
27 x 43,5 cm.
(rousseurs et décolorations).

50 / 80 €



556. Lennard LEWIS (1826-1913). Bergères au troupeau.
Aquarelle avec rehauts de gouache, signée en bas au milieu.
27 x 43,5 cm.

50 / 80 €



557. Sacha CHIMKEVITCH (1920-2006). La plage animée.
Aquarelle signée en bas à droite, datée 1954.
18 x 36 cm.
(rousseurs).

50 / 80 €



558. Jean AUFORT (1898-1988). L'Aqueduc de Comps.
Aquarelle signée en bas à gauche, datée 1938.
33 x 49 cm.
(nombreuses rousseurs).

20 / 30 €



559. Ecole française XXe. L'Eglise en haut du village.
Aquarelle signée en bas à droite, datée mai 98.
22 x 27 cm.

10 / 20 €



560. Alice COLONIEU (1924-2010). Vue d'architectures.
Aquarelle rehaussée au feutre et à la gouache blanche, signée en bas à droite.
44 x 29 cm.

30 / 50 €



561. D. MENDEZ (XXe). Tour Charlemagne à Tours.
Gouache et aquarelle signée en bas à gauche, datée 62, située à Tours.
62 x 18 cm.

40 / 60 €



562. Etienne GALLET (XXe).
Projet de décoration intérieure figurant boiseries et tapisseries d'après le XVIIIe.
Aquarelle.
49,5 x 31 cm.

20 / 30 €



563. Jeannine GILLES-MURIQUE (1924). Cours d'eau en montagne.
Aquarelle signée en bas à droite, datée 72.
45,5 x 65,5 cm.

40 / 60 €



564. Marcel Thomas LAVOLLEE (XXe). Vue de la Choisille.
Sanguine signée et titrée en bas à gauche.
47,5 x 58 cm.

60 / 80 €

**TABLEAUX XIXe – XXe et CONTEMPORAINS
HUILES SUR TOILE – TECHNIQUES MIXTES...**



565. Ecole française fin XIXe. Portrait d'homme barbu.
Huile et pastel signé MARS et daté 1896 en bas à droite.
41 x 34 cm.

20 / 30 €



600. École italienne XIXe.
Paysage animé au calvaire.
Huile sur toile.
38 x 46 cm.
(accidents).

200 / 300 €



601. Ecole française XIXe, A. CARIER. Paysages.
Deux huiles sur toile formant pendant.
24 x 33 cm.

100 / 150 €



602. Ecole hollandaise XIXe. Paysage au moulin.
Huile sur carton.
22 x 32 cm.

60 / 80 €



603. Ecole hollandaise XIXe. La conversation.
Huile sur panneau.
20 x 37 cm.

80 / 120 €



604. Ecole française XIXe. Jeté de fleurs.
Huile sur toile. Attribution à Adèle de La Porte au dos.
24 x 32 cm.
(rentoilage).

80 / 100 €



605. Ecole française XIXe.
La Vierge aux Sept douleurs.
Huile sur panneau.
29 x 21 cm.

150 / 180 €



606. Eugène VERBOECKHOVEN (1798-1881), attribué à. L'âne et le mouton.
Huile sur panneau monogrammée au bas à gauche.
32 x 41 cm..

250 / 300 €



607. Auguste Ernest GENDRON (1817-1881). Le concert champêtre.
Huile sur toile signée en bas à droite.
33 x 25,5 cm.
(rentoilage et restaurations).

300 / 400 €



608. F. FLEURY XIXe. L'étang.
Huile sur toile signé en bas à gauche.
36 x 61 cm.

50 / 80 €



609. Antoine Pascal TASKIN (1778-1819). Ecole française de la fin du XIXe. Cliquot.
Créole de la Martinique, secrétaire au bureau du Génie, peint à Alexandrie en 1799.
Huile sur toile.
25 x 19 cm.
(accidents).
[ancienne vente Maître OSENAT, Commissaire-Preneur à Fontainebleau].
On y joint le biographie de Taskin et copie du catalogue d'Osenat.

200 / 300 €



610. Ecole hollandaise XIXe dans le goût de TENIERS. Joueurs de cartes.
Deux huiles sur toile formant pendant.
(accidentées).

400 / 600 €



611. Ecole française XIXe. Sainte-Cécile.
Huile sur panneau.
28 x 21 cm.

200 / 300 €



612. Ecole française XIXe. Portrait d'un ecclésiastique.
Huile sur toile.
23 x 18 cm.

120 / 150 €



613. Ecole française XIXe. Jeune fille à la cruche.
Huile sur toile mise au format ovale.
44 x 35 cm.
(accidents restaurations).

40 / 60 €



614. Ecole française XIXe. Petit garçon aux soldats de plomb.
Huile sur toile.
56 x 46 cm.
(petits manques).

300 / 500 €



615. Ecole française XIXe. Portrait de jeune fille au col de dentelle.
Huile sur toile.
55 x 46 cm.

300 / 500 €



616. Ecole française XIXe. Marie-Madeleine en prière.
Huile sur panneau.
23 x 17 cm.

50 / 100 €



617. Ecole Hollandaise XVIIe dans le goût d'Adriaen BROUWER (1605/06-1638). La trépanation.
Huile sur toile.
38 x 53 cm.
(restaurations, rentoilage et châssis moderne).

1500 / 2000 €



618. Ecole française XIXe. Pieta.
Huile sur toile. Cachet de collectionneur au dos.
47 x 37 cm.
(rentoilage).

600 / 800 €



619. Samuel SEEBERGEUR (actif entre 1875 et 1897). Scène animée sous le Directoire.
Huile sur toile signée en bas à gauche.
72 x 80 cm.

300 / 500 €



620. A. DULPHY, XXe. Les lavandières en Bretagne.
Huile sur toile signée en bas à droite.
33 x 46 cm.

300 / 400 €



621. Jules VERNIER (1862-1937). Les pêcheurs.
Huile sur toile signée en bas à gauche.
54 x 65 cm.

300 / 400 €



622. R. WILSON (XXe-XXIe). Cavaliers orientaux.
Huile sur panneau signée en bas à droite.
21 x 26 cm.

30 / 50 €



623. RUGGIERO (XXe). Paysage orientaliste.
Huile sur panneau signée en bas à droite.
23 x 18 cm.

50 / 60 €



624. Louis PASTOUR (1876-1948). Bord de mer dans le Midi.
Huile sur carton signée en bas à droite, datée 1907.
24 x 32 cm.
(important faiencage).

80 / 120 €



625. Julius II ADAM (1852-1916). Les deux chatons sur la souche d'arbre.
Huile sur panneau signée en bas à droite.
23 x 12 cm.
(défaut au panneau).

800 / 1000 €



626. Ecole française XIXe. La famille sur le chemin.
Huile sur toile.
32 x 25 cm.
(accidents et restaurations).

50 / 60 €



627. Gustave PIERON (1824-1864). Le hameau en sous-bois.
Huile sur toile signée en bas à droite.
64 x 83 cm.
(restaurations).

400 / 600 €



628. Ecole française XIXe. Retour de pêche.
Huile sur toile.
48 x 64 cm.
(accidents).

250 / 300 €



629. Ernest RECOLON-DUPONT (1861-?).
Printemps à Janville sur Juine.
Huile sur toile signée en bas à droite.
46 x 56 cm.

150 / 200 €



630. CHAUMARD (XIXe-XXe). Paysage à Vinon, la bergère.
Huile sur toile signée en bas à gauche, située et datée 1910.
33 x 46 cm.
(faïençage).

50 / 60 €



631. Raoul BRINQUANT (XIXe-XXe). La curée.
Huile sur toile signée en bas à gauche.
65 x 92 cm.
(petits manques).

120 / 150 €



632. Henri BRISPOT (1848-1928). La quête.
Huile sur toile signée en bas à droite.
66 x 55 cm.
(restaurations).

600 / 800 €



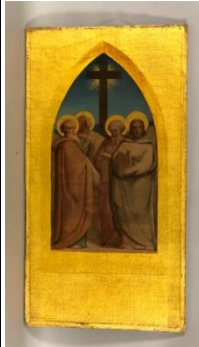
633. Ecole française XVIIIe. Ecce homo.
Huile sur cuivre.
18,5 x 14 cm.

50 / 60 €



634. Ecole française fin XIXe. Au port.
Huile sur panneau.
19 x 14 cm.
(léger manque).

80 / 120 €



635. Ecole religieuse XIXe. Les évangélistes.
Huile sur toile marouflée sur carton, titrée au dos. Encadrement doré.
47 x 25 cm.

80 / 120 €



636. Théophile LAURIN (XXe).
La vieille branche sur la rivière.
Huile sur toile signée en bas à droite, datée 1913.
34 x 54,5 cm.
(petits accidents).

80 / 100 €



637. R. GILBERT (XIXe-XXe).
Nature morte aux fruits et à la cruche.
Huile sur toile signée en bas à gauche.
46 x 55 cm.

80 / 100 €



638. Victor SIMONIN (1877-1946). Nature morte au chaudron.
Huile sur toile signée en haut à droite.
62 x 81 cm.

200 / 250 €



639. Ecole française XIXe. Portrait d'homme.
Huile sur toile contrecollée sur carton.
27 x 22 cm.
(accidents).

30 / 50 €



640. BARAT (XIXe-XXe). Meules de foin.
Huile sur toile signée en bas à gauche.
50 x 65 cm.

50 / 100 €



641. LC BENAZETH (XXe). Nature morte aux fruits.
Huile sur toile signée en bas à gauche.
32 x 40 cm.

40 / 60 €



642. Jean SORLIN (1859-1942). Marché à Rouen.
Huile sur panneau signée en bas à gauche.
27 x 36 cm.
(petits manques).

200 / 300 €



643. Henri-Pierre LEJEUNE (1881-?). Ruelle en Espagne.
Huile sur panneau signée en bas à gauche.
33 x 40 cm.

60 / 80 €



644. Henri-Pierre LEJEUNE (1881-?). Ruelle ensoleillée en Espagne.
Huile sur panneau signée en bas à droite.
41 x 33 cm.

60 / 80 €



645. Émile RENOUF (1845-1894). La marchande de volailles.
Huile sur toile signée en bas à droite.
65 x 48 cm.
(châssis légèrement agrandi).

800 / 1200 €



646. H. MULLER (XXe). Breton à la cruche.
Huile sur toile signée en bas à gauche et datée 1921.
46 x 38 cm.
(manque).

80 / 120 €



647. Charles COTTET (Le Puy 1863 - Paris 1925). Paysage au lac de montagne.
Huile sur panneau signée en bas à droite.
32 x 41 cm.
(petits manques)

Note : Nous savons que Cottet voyage en 1904 dans la région du Lac de Genève où il produit d'autres peintures bien identifiées. Il est probable que ce panneau fasse partie de ce séjour de 1904.

400 / 600 €



648. Ecole normande (XIXe-XXe). Paysage au canal.
Huile sur toile monogrammée A.D en bas à droite.
55 x 46 cm.
(restaurations).

150 / 200 €



649. T. de MARUY (XIXe). Jeune femme napolitaine veillant son enfant.
Huile sur toile signée en bas à gauche et datée 1858.
47 x 37,5 cm.
(petits accidents et manques).

100 / 150 €



650. Cherubino PATA (1827-1899). L'orée du bois.
Huile sur toile signée en bas à droite et datée 1877.
59,5 x 42 cm.
(rentoilage et léger manque).

600 / 800 €



651. Ecole française XIXe. La cour de ferme.
Huile sur toile portant la signature CAZIN au revers sur le châssis.
41 x 49 cm.
(accidents).

200 / 300 €



652. Attribué à Balthasar DENNER (1685-1749). Vieil homme à la main sur la poitrine.
Huile sur toile portant un ancien numéro d'exposition 224 au revers.
46,5 x 37,5 cm.
(griffures, restaurations et rentoilage).

400 / 500 €



653. Louis WIELER BRECHTEN (XIXe-XXe). Jeune marin sur la côte.
Huile sur toile marouflée sur carton signée en bas à droite.
26,5 x 34,5 cm.

200 / 300 €



654. Luigi ROSSI (1853-1923). La lecture.
Huile sur toile signée en bas à droite avec envoi "à Madame Alphonse DAUDET, hommage respectueux".
56 x 38 cm.
Note : Luigi ROSSI, artiste peintre italien fut également illustrateur de nombreux ouvrages d'Alphonse DAUDET.

1500 / 2000 €



655. L. Raoul GUIRAUD (1888-1976). Le marché de la Madeleine à Béziers.
Huile sur toile marouflée sur panneau, signée en bas à gauche et titrée au dos.
37 x 55 cm.

800 / 1000 €



656. Albert LAMBERT (XIXe-XXe). Seule au Rendez-Vous.
Huile sur toile signée, datée 1890 en bas à droite, titrée au dos et portant l'inscription Salon 1890.
50 x 81 cm.
(léger manque en bas à droite et restaurations).

300 / 400 €



657. Eugène BEGARAT (XXe). Le chapeau rouge.
Huile sur toile signée en bas à droite.
92 x 65 cm.

1800 / 2000 €



658. Eugène BEGARAT (XXe). Jeune fille à l'ombrelle.
Huile sur toile signée en bas à gauche.
72 x 54 cm.

1200 / 1500 €



659. LP HITZ (XXe). Paris du côté de Montmartre.
Huile sur toile signée en haut à gauche.
92 x 65 cm.

100 / 150 €



660. W. DAEREN (XXe). Une rue de Paris.
Huile sur toile signée en bas à droite, située.
55 x 46 cm.

80 / 120 €



661. Jean ABADIE (1921-2010). Femme au panier de fruits.
Huile sur toile signée en bas à droite.
46 x 55 cm.

150 / 200 €



662. J. ABADIE (1921-2010). Les vieux tournesols.
Huile sur toile signée en bas à gauche.
92 x 73 cm.

150 / 200 €



663. Lutèce PIERREPONT (XIXe-XXe). Les tonnelles de Montmartre.
Huile sur toile signée en bas à droite, titrée au dos.
46 x 61 cm.

50 / 80 €



664. Alain LACAZE (1939). Vue du Canal St Martin.
Huile sur toile signée en bas à droite, contresignée et titrée au dos, datée 1968.
46 x 55 cm.

80 / 120 €



665. Raymond BESSE (1899-1969). La rue Quincampoix.
Huile sur toile signée en bas à droite, titrée au dos.
55 x 46 cm.

80 / 100 €



666. Jacques VAN DEN BUSSCHE (1925). Les gitans en Camargue.
Huile sur panneau signée en bas à gauche.
33 x 41 cm.

80 / 120 €



667. S. VALENTIN (XXe). Le village fortifié.
Huile sur toile signée en bas à gauche.
46 x 61 cm.

80 / 120 €



668. S. VALENTIN (XXe). La vieille église dans les Alpilles.
Huile sur toile signée en bas à droite.
46 x 61 cm.

80 / 120 €



669. Ch. ROCHAT (XXe). L'entrée du village de Jouy le Moustier.
Huile sur toile signée en bas à droite, titrée au dos.
38 x 46 cm.

30 / 50 €



670. Ecole russe XXe. Nature morte aux fleurs et aux fruits sur un entablement.
Huile sur toile signée en bas à gauche.
70 x 52 cm.

80 / 120 €



671. Henri-Maurice DANTY (1910-1998). Paysage de neige.
Huile sur toile signée en bas à droite.
46 x 55 cm.

100 / 150 €



672. Louis ROLLET (1895-1988). Ruelle espagnole.
Huile sur carton signée en bas à droite.
46 x 55 cm.

150 / 200 €



673. André Eugène Louis CHOCHON (1910-2005). La Presqu'île de Crozon.
Huile sur toile signée en bas à droite et titrée au dos.
38 x 55 cm.

100 / 150 €



674. E. MARCHAL (XXe). Village africain.
Huile sur toile signée en bas à droite, datée 1940.
38 x 55 cm.

80 / 100 €



675. Henri GAULET (1863-?). Nature morte.
Huile sur toile signée en bas à gauche, titrée au dos Tableau du salon d'automne 1913.
81 x 100 cm.

180 / 220 €



676. DARGET (XXe-XXIe). La tempête.
Huile sur toile signée en bas à droite.
20 x 25 cm.

50 / 80 €



677. L. JOUANNIC (XXe). Bretonnes à l'île de Bréhat devant le Moulin à Marée.
Huile sur carton signée en bas à droite.
31 x 40 cm.

30 / 50 €



678. ROB (XXe). En Bretagne, la causette.
Huile sur carton signée en bas à droite.
33 x 42 cm.

40 / 60 €



679. Christian DELOBEL (1933-2012). Partie de pêche.
Huile sur toile signée en bas à droite, datée 1995 et située au dos Fresnay-sur-Sarthe.
28 x 36 cm.

30 / 50 €



680. ROYER (XXe-XXIe). Paris vers l'Arc de Triomphe.
Huile sur panneau signée en bas à droite.
23 x 33 cm.

30 / 50 €



681. Jean Claude (XXe-XXIe). Nature morte à la carafe.
Huile sur toile signée en bas à droite.
27 x 22 cm.

30 / 50 €



682. L. ROUET (XXe-XXIe). Paysage.
Huile sur panneau signée en bas à droite.
22 x 27 cm.

30 / 50 €



683. Lucienne BISSON (1880-c.1942). Bouquet de jonquilles.
Huile sur toile signée en bas à droite.
46 x 38 cm.

60 / 80 €



684. Franz DOSTAL (XXe-XXIe). Femme à la fenêtre.
Huile sur toile signée en bas à droite.
35 x 27 cm.

50 / 80 €



685. Christian DELOBEL (1933-2012). Scène de plage animée.
Huile sur panneau signée en bas à droite.
14 x 45 cm.

100 / 150 €



686. Michel LENSKY (1953-). Plage normande animée.
Paire d'huiles sur panneau signées en bas à gauche.
13 x 18 cm.

100 / 150 €



687. Claude SAUZET (1941-). Paysage provençal.
Huile sur toile signée en bas à droite, titrée au dos.
50 x 61 cm.

150 / 200 €



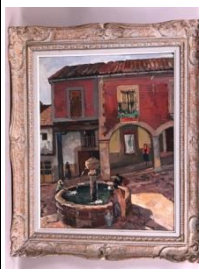
688. VOVANKY (1923-). Phare sur côte rocheuse.
Huile sur toile signée en bas à gauche, datée 1990.
46 x 55 cm.

50 / 80 €



689. Albert LEPREUX (1868-1959). Route de Bandol à Sanary en Bandol.
Huile sur toile signée en bas à droite, contresignée et située au dos.
46 x 55 cm.

100 / 150 €



690. Pierre VALADE (1909-1971). A la fontaine sur la place.
Huile sur panneau signée en bas à droite.
65 x 50 cm.

60 / 80 €



691. M. GREGOIRE (XXe). Anémones.
Huile sur toile signée en bas à droite.
38 x 46 cm.
(faïençage).

100 / 150 €



692. POULOCHÉ (XXe). Château de Luynes, panorama.
Huile sur panneau signée en bas à gauche.
24 x 32,5 cm.

50 / 80 €



693. Ecole française XXe-XXIe. Les voiliers.
Huile sur toile.
24 x 30 cm.

30 / 50 €



694. Henry GAULET (1863-?). Barques sous voile et Au port.
Deux huiles sur toile.
32 x 46 cm.

50 / 80 €



695. Henry GAULET (1863-?). Sous voile et Au mouillage.
Deux huiles sur toile, une signée en bas à gauche.
27 x 35 cm.

50 / 80 €



696. Gaston AUBERT (XIXe-XXe). Maisons sur la côte en Méditerranée.
Huile sur toile signée en bas à droite.
33 x 41 cm.
(déchirure).

50 / 80 €



697. M. ROUX (XXe). Sur le chemin.
Huile sur toile signée en bas à droite.
27 x 40 cm.

40 / 60 €



698. Gustave Joseph DUBOUCHET (1867-?). Bouquet de rose et lilas.
Huile sur panneau de forme ovale signée en bas à gauche.
46 x 38 cm.

100 / 150 €



699. Edmond CERIA (1884-1955). Port du Croisic.
Huile sur panneau signée en bas à droite.
33 x 41 cm.

400 / 600 €



700. J. LAURENT (XXe). Vue de Tréboul.
Huile sur toile signée en bas à droite.
50 x 62 cm.

150 / 200 €



701. Louis MONTAIGU (1905-1988). Berck.
Huile sur panneau signée en bas à droite, datée 1968 et titrée au dos.
38 x 42 cm.

50 / 100 €



702. Louis MONTAIGU (1905-1988). Chemin creux.
Huile sur panneau signée en bas à gauche, datée 1970 au dos.
47 x 38 cm.

50 / 100 €



703. Ecole française XXe. Matin sur la Manche.
Huile sur panneau, située en bas à gauche, portant une signature "Pormanech".
47 x 72 cm.

50 / 80 €



704. Henri-Emile VOLLET (1861-1945) : Côte sauvage à Quiberon.
Huile sur panneau signée en bas à droite. Au dos portrait d'homme.
50 x 61 cm.

400 / 500 €



705. Ecole française XXe. La lavandière.
Huile sur toile.
54 x 65 cm.

100 / 150 €



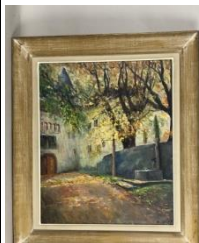
706. Etienne BELLAN (1922-2000). Etang en automne.
Huile sur toile signée en bas à droite.
65 x 46 cm.

100 / 150 €



707. Etienne BELLON (1922-2000). Port de Doëlan.
Huile sur toile signée en bas à droite.
46 x 65 cm.

80 / 100 €



708. AUGIER (XXe). L'automne.
Huile sur toile signée en bas à droite.
60 x 50 cm.

50 / 60 €



709. Marie-Claude TREHET. Rêverie.
Huile sur toile signée en bas à droite.
65 x 54 cm.

80 / 100 €



710. Gaston AUBERT (XIXe-XXe). Bord de mer Méditerranée.
Huile sur toile signée en bas à droite.
33 x 41 cm.

50 / 100 €



711. Ecole anglaise XXe-XXIe. Deux chiens.
Huile sur toile. Copie d'après l'ancien.
53 x 42 cm.

60 / 80 €



712. HANRIOT (XXe). Voiles séchant.
Huile sur toile signée en bas à gauche.
38 x 46 cm.
(accidents).

30 / 50 €



713. Georges DUC (XXe). Femme au chapeau.
Huile sur toile signée en bas à droite.
46 x 38 cm.

150 / 200 €



714. Marco MONALDI (1949-). Cavaliers en tenue d'apparât dans la neige.
Acrylique sur panneau signée en bas à droite.
50 x 70 cm.

100 / 120 €



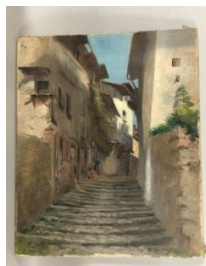
715. Louis ARNOUX (1913-?) " La chambre de Roger de Rabut - 1991 " Huile sur toile signée en bas à droite, 85 x 116

200 / 300 €



716. Maurice MENARDEAU (1897-1977) nommé peintre de Marine en 1936. La rue ensoleillée.
Huile sur panneau signée en bas à gauche.
44 x 53 cm.
(accident au panneau).

50 / 80 €



717. E. DESLIENS (XIXe-XXe). Deux femmes dans une ruelle.
Huile sur toile signée en bas à droite.
61 x 50 cm.

50 / 80 €



718. N. HAIBA (XXe). Fantasia.
Huile sur toile signée en bas à gauche et datée mai 2016.
75 x 118 cm.

120 / 150 €



719. A. SAYSSE (XXe). Couple de faucheurs.
Deux huiles sur panneau signées en bas à droite.
31 x 40 cm.

50 / 100 €



720. A. BESSET (XXe). Les comptes du soir.
Huile sur toile signée en bas à gauche.
24 x 41 cm.

50 / 80 €



721. Lucienne BISSON (1880-c.1942). La coupe de fleurs.
Huile sur toile signée en bas à droite.
50 x 61 cm.

80 / 100 €



722. Lucienne BISSON (1880-c.1942). La coupe de fleurs.
Huile sur panneau signée en bas à droite.
22 x 27 cm.

30 / 50 €



723. Marie-France GERODEZ. Cabanon des Groules, les Iris.
Huile sur toile signée en bas à droite.
38 x 46 cm.

50 / 80 €



724. Rudolf BURGER (1903-1995). Nu.
Huile sur panneau signée en bas à droite.
61 x 65 cm.

100 / 150 €



725. J. OLECK (XXe-XXIe). Chats jouant.
Huile sur toile signée en bas à droite.
30 x 40 cm.

100 / 150 €



726. Roger COMTE (XXe). Nature morte aux cerises.
Huile sur panneau signée en bas à droite.
49 x 60 cm.

120 / 150 €



727. SIGRIST (XXe). Bouquet de fleurs.
Huile sur panneau signée en bas à gauche.
41 x 33 cm.

80 / 120 €



728. Philippe HAUCHECORNE (1907-1976). Eglise Saint Martin de Querqueville. Huile sur toile signée en bas à gauche, située et datée 36, titrée au dos. 46 x 38 cm.

100 / 150 €



729. Pierre Ernest BALLUE (1855-1928). Bord de l'Indre à Cormery. Huile sur panneau signée en bas à gauche. 10,5 x 14 cm. (rousseurs).

100 / 150 €



730. Pierre Ernest BALLUE (1855-1928). Clisson. Huile sur panneau. Trace de monogramme en bas à droite. Situé et daté 8 octobre 97 au dos. 18 x 27 cm.

150 / 200 €



731. Pierre Ernest BALLUE (1855-1928). Bord de rivière. Huile sur carton non signée. 15 x 24 cm.

150 / 200 €



732. Pierre Ernest BALLUE (1855-1928). Les maisons du pré. Huile sur panneau non signée. 30 x 41 cm.

200 / 300 €



733. N. TROGIER (XXe). Au poulailler. Huile sur toile signée en bas à gauche. 24 x 33 cm.

50 / 80 €



734. N. TROGIER (XXe). Au poulailler. Huile sur toile signée en bas à gauche. 24 x 33 cm. (restaurations).

50 / 80 €



735. Jules-François PONCEAU (1881-1961). Jeté de roses. Huile sur panneau signée en bas à droite. 48 x 61 cm.

100 / 120 €



736. R. SORID (XXe). Riche nature morte. Huile sur carton signée en bas à droite, datée 1911. 42 x 72 cm.

50 / 80 €



737. Luce TULLAT (1895-?). Bouquet de capucines. Huile sur toile signée en bas à droite. 41 x 33 cm.

120 / 150 €



738. Ecole française XXe. Fleurs d'été. Huile sur toile. Trace de signature en bas à droite. Datée 70. 80 x 60 cm.

20 / 30 €



739. CALY (XXe-XXIe). Fleurs. Acrylique sur toile signée en bas à droite. 55 x 46 cm. On y joint des documents d'information sur l'artiste.

80 / 120 €



740. Ecole du Nord XIXe. Intérieur hollandais. Huile sur toile dans l'esprit de VERMEER. 96 x 103 cm. (déformation, déchirure).

500 / 800 €



741. Eugénie FAUX-FROIDURE (1866-1942). Bouquet de fleurs d'été au vase de Chine. Aquarelle de forme ovale signée en bas à droite. 45 x 36 cm.

300 / 500 €



742. Ecole française dans le goût du XVIIIe. Le loup pris au piège. Toile. 68 x 74 cm.

100 / 150 €



743. Ecole française dans le goût du XVIIIe. Panneau décoratif de fleurs. Toile. 80 x 80 cm.

150 / 200 €



744. Ecole française dans le goût du XVIIIe. Le pêcheur. Toile. 45 x 45 cm.

100 / 150 €



745. Max MEDER (1937-). Jeune femme à la lecture.
Huile sur toile signée en bas à droite, datée 37.
73 x 100 cm.

150 / 200 €



746. Henri BAUDINAU (1869-?). L'automne en forêt.
Huile sur toile signée en bas à droite.
68 x 100 cm.

100 / 150 €



747. Marcel LAVOLLEE (XXe). Bord de Loire.
Huile sur toile signée en bas à gauche.
100 x 81 cm.

200 / 300 €



748. LAMBERT (XXe). Ramasseuse de coton.
Huile sur toile signée en bas à gauche, datée 36.
55 x 38 cm.

50 / 80 €



749. Evelyne BORNE (XXe). La peintre dans son atelier.
Toile marouflée sur carton fort signée et datée janvier 99 en bas en bas à droite.
62 x 50 cm.

30 / 50 €



750. CASATI (XXe). Hommage à GOYA.
Huile sur isorel signée en bas à droite, titrée au dos.
54 x 73 cm.

300 / 400 €



751. Nathalie ROUX (1963-). Camille.
Huile sur toile signée en bas à droite et datée 2016.
80 x 80 cm.

80 / 120 €



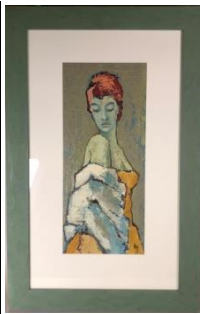
752. Nathalie ROUX (1963-). Dîner au bistrot.
Pastel sur carton.
49,5 x 48,5 cm.

50 / 80 €



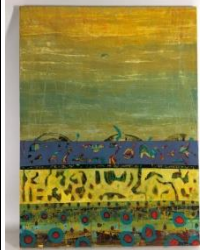
753. Nathalie ROUX (1963-). La vie est belle.
Pastel sur carton.
75 x 91 cm.

150 / 200 €



754. Walter Emil MULLER (1896-1983). Portrait de femme de profil.
Huile sur toile monogrammée en bas à droite.
57 x 24,5 cm.

150 / 200 €



755. Olivia ROLDE (1976-). Sans titre.
Acrylique sur toile signée en bas à droite et datée 2002, contresignée au dos.
81 x 60 cm.

150 / 200 €



756. Olivia ROLDE (1976-). Impressions II.
Acrylique sur toile signée en bas à droite, titrée et datée Juin 99.
100 x 50 cm.

150 / 200 €



757. Olivia ROLDE (1976-). Impressions I.
Acrylique sur toile signée en bas à droite, titrée et datée Juin 99.
100 x 50 cm.

150 / 200 €



758. Jérôme TISSERAND (1948-). Sans titre.
Acrylique sur toile signée en bas à gauche, contresignée et datée 1989 au dos.
59 x 73 cm.

40 / 60 €



759. Jérôme TISSERAND (1948-). Sans titre.
Acrylique sur toile signée en bas à gauche, contresignée et datée 1984 au dos.
73 x 59 cm.

40 / 60 €



760. Arnaud BOISRAME (XXe). Tribu africaine.
Huile sur toile contresignée au dos et datée 2000.
120 x 120 cm.

80 / 120 €



761. DOMI (1951-). Monument pour toutes les religions.
Huile sur toile signée en bas à droite, titrée au dos.
100 x 81 cm.
(à nettoyer, petits manques et frottements).
50 / 80 €



762. DOMI (1951-). L'indifférence des majorettes.
Technique mixte sur panneau signée en bas à droite, titrée au dos.
100 x 60 cm.
(à nettoyer).
50 / 80 €



763. Jean-Paul LE BUHAN (1946-). Les Dames du bord de mer.
Acrylique sur carton signée en bas à gauche, titrée au dos.
49 x 63 cm.
80 / 100 €



764. ZIMINSKI (XXe). Composition abstraite.
Technique mixte sur toile signée en bas à gauche.
60 x 90 cm.
50 / 80 €



765. Daniel FLOTAT (1946-). Coup de coeur.
Pastel et huile sur papier monogrammé en bas à droite, contresigné au dos. Avec certificat.
74 x 55 cm.
400 / 600 €



766. Daniel FLOTAT (1946-). Regard.
Pastel et huile sur papier monogrammé en bas à droite, contresigné et titré au dos. Avec certificat.
63 x 50 cm.
400 / 600 €



767. Daniel FLOTAT (1946-). Hommage à Léonard 500 ans. Renaissance de Mona Lisa.
Huile sur panneau monogrammée en bas à droite. Avec certificat.
78 x 54 cm.
800 / 1200 €



768. Chief Zacheus Olowonubi OLORUNTOBA (1919-2014). Huttes africaines.
Peinture sur textile signée et datée 73.
82 x 34,5 cm.
100 / 150 €



769. Chief Zacheus Olowonubi OLORUNTOBA (1919-2014). Homme devant les huttes.
Peinture sur textile signée en haut à gauche et datée 94.
94 x 38,5 cm.
100 / 150 €



770. Chief Zacheus Olowonubi OLORUNTOBA (1919-2014). Oiseaux fantastiques devant les huttes.
Peinture sur textile signée et datée 80.
77,5 x 52 cm.
100 / 150 €



771. Chief Zacheus Olowonubi OLORUNTOBA (1919-2014). Figure antropomorphe.
Peinture sur textile signée en bas à gauche et datée 80.
109 x 78,5 cm.
150 / 200 €



772. Chief Zacheus Olowonubi OLORUNTOBA (1919-2014). Berger et son troupeau devant les huttes.
Peinture sur textile signée en haut à droite et datée 79.
75,5 x 81 cm.
150 / 200 €



773. Chief Zacheus Olowonubi OLORUNTOBA (1919-2014). L'Homme, le lézard et la tortue devant les huttes.
Peinture sur textile signée en haut à droite.
83 x 57 cm.
150 / 200 €



774. Kim MYUNG HEE (XXe-XXIe). Sans titre.
Peinture sur carreau de céramique signée en creux, contresignée au dos.
27 x 30 cm.

30 / 50 €



775. Kim MYUNG HEE (XXe-XXIe). Sans titre.
Peinture sur carreau de céramique signée en creux, contresignée au dos.
13 x 23 cm.

20 / 30 €



776. Kim MYUNG HEE (XXe-XXIe). Sans titre.
Peinture sur carreau de céramique signée en creux, contresignée au dos.
11,5 x 16 cm.

20 / 30 €



777. Kim MYUNG HEE (XXe-XXIe). Composition.
Encre de chine sur papier. Cachet en rouge en bas à gauche. Signée au revers.
33 x 18 cm.

20 / 30 €



778. Barbara ROBINSON (1928-). Paysage.
Technique mixte sur toile.
80 x 120 cm.
[peintre anglaise travaillant à Nîmes]

180 / 250 €



779. ROUX Nathalie (1963-). Arlequine.
Acrylique sur carton.
70,5 x 50 cm.

150 / 200 €



780. Olivier JAUZENQUE (XXe-XXIe). Dans la loge.
Acrylique sur toile signée en bas à gauche datée 1996.
44,5 x 20 cm.

40 / 60 €



781. MATHELA-LAFOND (1948-). Femme-feuille.
Technique mixte sur toile signée en bas à droite.
73 x 54 cm.

100 / 150 €



782. Manuela DIKOUME (1956-). Les sept portes.
Acrylique sur toile signée en bas à droite et titrée au dos, datée 2006.
50 x 71 cm.

50 / 60 €



783. Jovan R. ZEC. Composition.
Acrylique et pigments dorés sur toile. Signé au dos. Accompagné de 4 vignettes de l'artiste sur papier. Etiquette d'exposition au Château de Tours d'avril à mai 2009.
100 x 81 cm.

100 / 150 €

NOM Prénom *

Adresse*

CP / VILLE * Téléphone *

MAIL *

CARTE DE CREDIT * Mastercard / Visa N°

Expire (mois/année)/..... Cryptogramme (3 chiffres au dos de la carte)

*Les rubriques suivies d'un * sont obligatoires. **Je joins la copie recto/verso de ma pièce d'identité.***

Je vous prie d'acquérir pour mon compte personnel le ou les lots désignés ci-après au prix d'adjudication indiqué et aux conditions habituelles de vente, frais de **21 % TTC**.

N° LOT	DESIGNATION DU LOT	ENCHERES ou TÉL. (frais en sus)

DATE

SIGNATURE

Aucun ordre téléphonique ne sera pris en compte pour une estimation inférieure à 200 €.

Le Commissaire-Preneur se charge de vous représenter jusqu'à ce montant afin de ne pas ralentir la vente (le jeu des enchères sera respecté). **Les ordres doivent parvenir à l'Hôtel des Ventes au plus tard le matin de la vente à 10h.**

RETRAITS DES LOTS à l'HÔTEL DES VENTES : les mardis et jeudis de 9h/12h et 14h/17h et le vendredi matin à 10h/12h

EXPEDITIONS : L'Hôtel des Ventes ne gère pas les expéditions.

Pour les objets, nous vous remercions de prendre contact avec la Sté. **MAILBOXES** qui se chargera du retrait à l'Hôtel des Ventes, de l'emballage et de l'envoi. Envoyez copie de votre bordereau d'adjudication à mbe2507sdv@mbefrance.fr (Tél. 02.47.39.35.84). Le coût d'une expédition est a minima de 29€ (petit objet, petite valeur) hors assurance, ensuite sur devis (établis les lundi et jeudi soir). Le délai d'expédition incompressible est de 10 jours après formulation de la demande auprès de MAILBOXES. La collecte en notre Hôtel des Ventes pour traitement par leurs soins intervient le jeudi suivant le règlement par vos soins des frais d'expédition, toujours auprès d'eux.

REGLEMENT GENERAL SUR LA PROTECTION DES DONNÉES (RGPD)

Dans le cadre de nos activités de ventes aux enchères, notre maison de ventes est amenée à collecter des données à caractère personnel concernant le vendeur et l'acheteur ou la personne déposant un ordre d'achat. Ces derniers disposent dès lors d'un droit d'accès, de rectification et d'opposition sur leurs données personnelles en s'adressant directement à notre maison de ventes. L'Hôtel des Ventes Giraudeau pourra utiliser ces données à caractère personnel afin de satisfaire à ses obligations légales et, sauf opposition des personnes concernées, aux fins d'exercice de son activité (notamment des opérations commerciales et de marketing tel l'envoi de Newsletter ou catalogue de vente par mail) Ces données pourront également être communiquées aux autorités compétentes dès lors que la réglementation l'impose.



531.



501.



655.

505.





Georges Albert CYR (1880-1964). Dieppe 1930.
Aquarelle signée en bas à droite, située, datée.
48 x 32 cm.
Estim. 300/500 €

Georges Cyr

Dieppe 1930