

HÔTEL DES VENTES —
GIRAUDEAU
TOURS

LIVE

TABLEAUX
XIX^e, XX^e & Contemporains

Lundi 26 juillet 2021
14h

Bertrand JABOT, Rémi GAUTHIER & Hugo BENSÂÏAH
Commissaires-Priseurs Associés

Lundi 26 juillet 2021 - 14h

Philippe JAMAULT, expert
contact@jamault-expert.com

**AQUARELLES, GOUACHES, PASTELS, FUSAINS, ACRYLIQUES,
DESSINS, HUILES SUR TOILE ...**

Bernard LORJOU, Adolphe Louis GAUSSEN, Marius HUBERT-ROBERT,
Jacques DUTHOO, Ferdinand VIOLA, André FOUGERON,
Ulysse GORRIN ...



EXPOSITIONS SUR RENDEZ-VOUS au 02 47 37 71 71
vendredi 23 juillet de 14h à 17h
lundi 26 juillet de 10h à 12h

Les photos tiennent lieu d'exposition sur le site
www.interencheres.com/37002

Ordres d'achat et réservation de lignes téléphoniques :
ordre.achat@hdv-giraudeau.fr

Hôtel des Ventes Giraudeau 246/248 rue Giraudeau - 37000 Tours
02 47 37 71 71 - contact@hdv-giraudeau.fr
www.hotel-ventes-giraudeau-tours.fr



190. WAKHEVITCH (XXe-XXIe). Composition aux ruines.

Fusain et pastel signé en bas à droite.

54 x 34 cm.

20 / 30 €



191. Jacques VOYET (1927-2010).

Jeune fille assise.

Fusain et pastel signé en bas à droite.

110 x 75 cm.

400 / 600 €



192. Pierre PETIT (1932-1990). Sous la neige.

Gouache signée en bas à droite.

50 x 40 cm.

40 / 60 €



193. G. BIGOT (XXe). Le vieux pont Kreuznach.

Fusain et pastel signé en bas à gauche BIG.

21 x 29 cm.

10 / 15 €



194. C. DELACOMMUNE (XIXe). Rivière dans la campagne.

Aquarelle signée en bas à droite, datée 1889.

37 x 55 cm.

15 / 20 €



195. Emilia FAURE (née en 1924). Nature morte au pichet bleu.

Aquarelle signée en bas à gauche, datée 1956.

30 x 20 cm.

20 / 30 €



196. Gérard EDAN (XXe). La transhumance.

Pastel signé en bas à droite.

42 x 57 cm.

30 / 50 €



197. BEYER (XXe). Bord de Loire

Aquarelle signée en bas à gauche.

32 x 50 cm.

40 / 60 €



198. Ecole française début XXe. La sieste.

Dessin à la mine de plomb. Signature non déchiffrée en bas à droite, daté 21 juin 1903.

29 x 40 cm.

60 / 80 €



199. Ecole japonnais XXe. Paysage au lac de montagne.

Aquarelle signée en bas à droite.

34 x 37 cm.

50 / 80 €



200. Ecole française XIXe. La Douane et Adjudication de travaux.

Deux caricatures à l'encre.

22 x 15 et 22 x 22 cm.

20 / 30 €



201. Louis ROLLET (1895-1988). Chaumière.

Aquarelle signée en bas à droite avec envoi.

17 x 20 cm.

30 / 40 €



202. Maurice FALLIES (c. 1883-1965). Notre-Dame de Lorette.

Aquarelle signée en bas à droite, située en bas à gauche, datée 1943.

29 x 39 cm.

30 / 50 €



203. Ecole française XIXe. Au bord de la rivière.

Pastel signé en bas à gauche.

18 x 30 cm.

60 / 80 €



204. René SAUTIN (1891-1968). Chaumière l'Hôtellerie.

Dessin à l'encre signé en bas à droite, titré en bas gauche.

21 x 28 cm.

30 / 50 €



205. G. MALLET (XXe). Catamaran PRIMAGAZ.

Aquarelle gouachée signée en bas à droite.

53 x 72 cm.

30 / 50 €



206. Tatiana KOZLOVA (née en 1974). Couple et jeune homme à la lecture au pied de l'arbre.

Aquarelle et gouache signée en bas à droite.

46 x 48 cm.

60 / 80 €



207. Ecole française XXe. Barques à quai.

Gouache et aquarelle. Trace de signature non déchiffrée en haut à droite.

49 x 32 cm.

30 / 50 €



208. Daniel du JANNERAND (1919-1990). La vareuse bleue, hameau de pêcheurs.

Gouache, titrée au dos, datée 65. Provenance atelier de l'artiste.

40 x 56 cm.

80 / 120 €



209. Outi PENANEN (1937-). Nu dans les prés à Marly le Roi.

Gouache signée en bas à droite située et datée 1986.

50 x 70 cm.

100 / 150 €



210. Robert LP LAVOINE (1916-1999). Le port de Honfleur.
Aquarelle signée en bas à droite, située en bas à gauche.
13 x 19 cm.

80 / 100 €



211. L. VARON (XXe). Jeune fille à l'éventail.
Pastel signé en haut à gauche.
53 x 45 cm.

100 / 150 €



212. Paule MARIE (XXe). La femme au mortier.
Fusain et pastel signé en bas à droite, situé à Tolède et daté 1964.
75 x 52 cm.

60 / 80 €



213. G. RENAN (XXe). Pnhab.
Pastel signé en bas à droite, titré en marge.
35 x 45 cm.

20 / 30 €



214. Pierre ROBLIN (XXe). La Rue des chats à Troyes.
Aquarelle signée et située en bas à gauche, datée 1926
44 x 30 cm.

50 / 80 €



215. Ecole française XXe. Rue du village.
Aquarelle. Trace de signature en bas à droite, datée 37.
28 x 45 cm.

40 / 60 €



216. Ch. BONNEMAISON (XXe). Bâtiment mixte faisant route.
Dessin au fusain et rehauts de gouache, monogrammé en bas à gauche.
10 x 16 cm.

20 / 30 €



217. Gaston GIRAULT (1913-1974). Port de honfleur.
Aquarelle signée en bas à gauche, située en bas à droite.
40 x 31 cm.

80 / 120 €



218. Germaine GARDEY (1904-1995). En pêche.
Gouache signé en bas à gauche.
50 x 29 cm.

60 / 80 €



219. Germaine GARDEY (1904-1995). La grande houle.
Fusain et gouache signé en bas à droite.
23 x 31 cm.

60 / 80 €



220. Germaine GARDEY (1904-1995). Barques de pêche au port.
Gouache signée en bas à droite.
32 x 24 cm.

60 / 80 €



221. H. SASSE (XXe). Trois-mât faisant route vu de face.
Aquarelle signée en bas à droite, datée 46.
20 x 27,5 cm.

40 / 60 €



222. Ecole française XIXe. Femme et enfant.
Gouache.
29 x 21 cm.

30 / 50 €



223. Pierre ROBLIN (XIXe-XXe). La rue du village.
Aquarelle et rehauts de gouache, signée en bas à droite.
45 x 32 cm.

80 / 120 €



224. Paul FURIET (XIXe-XXe). Dans le souk à Fez.
Aquarelle signée en bas à droite, datée novembre 1920.
38 x 53 cm.

60 / 80 €



225. Ecole française XIXe. Bouquet de fleurs.
Aquarelle.
31 x 26 cm.

30 / 40 €



226. O. PETRIDES (début XXe). Turc priant devant Sainte Sophie.
Aquarelle signée en bas à gauche et datée 1923.
26 x 18 cm.

30 / 50 €



227. Juliette BELLANGER (XIXe). Portrait d'une mère et sa fille.
Dessin à vue ovale, signé et daté 1879 en bas à gauche.
23,5 x 19 cm.
(rousseurs).

20 / 30 €



228. JF DAVID (XIXe-XXe). Paysages.
Trois fusains signés en bas à droite.
18 x 23 cm et 17 x 22 cm.

60 / 80 €



229. Ecole française XXe. Les bouquinistes des quais de Seine.
Aquarelle. Trace de signature en bas à droite avec envoi.
25 x 32 cm.
(rousseurs, déchirures).

15 / 20 €



230. Marie MARTIN (XXe). Marché de Lisieux.
Aquarelle signée en bas à droite.
28 x 22 cm.

50 / 60 €



231. EW HASLEHUET (XXe). Au bord du lac.
Aquarelle signée en bas à droite.
23 x 34 cm.
(rousseurs).

15 / 20 €



232. DM DARCX (XXe). Chevaux dans la campagne.
Aquarelle signée en bas à droite, datée 50.
14 x 20 cm.
(rousseurs).

30 / 50 €



233. Charles MIXON (XXe). Régate.
Gouache et aquarelle signée en bas à gauche, titrée et datée 09.
24 x 38,5 cm.

80 / 120 €



234. Jean LE GUENNEC (1924-1988). Oie, poules, cheval.
Quatre gouaches signées.
23 x 31 ou 31 x 23 cm.
(quelques mouillures).

30 / 40 €



235. Ecole française XXe. Grand bouquet de roses.
Pastel.
73 x 60 cm.
(très accidenté dans la partie basse).

30 / 50 €



239. Keith INGERMAN (1929-2012).
Le cavalier persan.
Huile sur panneau signée en haut à droite, datée 94.
38 x 46 cm.

300 / 400 €



241. L. FERY (XIXe).
Le chaudron.
Huile sur toile signée en bas à droite.
58,5 x 72 cm.

200 / 300 €



242. Gustave PIERON (1824-1864).
Le hameau en sous-bois.
Huile sur toile signée en bas à gauche.
64 x 83 cm.
(restaurations).

200 / 300 €



243. Jean ABADIE (1921-2010).
Bord de rivière, maisons habitées.
Huile sur toile signée en bas à droite et datée 68.
60 x 73 cm.

200 / 300 €



244. Ecole française XXe. Amours d'Automne.
Huile sur toile.
48 x 80 cm.

100 / 150 €



245. Ecole française XXe. Amours dans les blés.
Huile sur toile.
48 x 80 cm.

100 / 150 €



246. R. HOUY (XXe). Nu allongé.
Huile sur toile signée en bas à gauche.
46 x 61 cm.

100 / 150 €



247. Ecole française XIXe dans le goût de Barbizon. Femmes en sous-bois.
Deux huiles sur toile formant pendant.
22 x 16 cm (x2).

100 / 150 €



248. Bernard PELTRIAUX (1921-1999).
Transparence.
Huile sur toile signée en bas à gauche, titrée au dos.
40 x 32 cm.

60 / 80 €



249. Emeric GOMERY (1902-1969). La Nation.
Huile sur toile signée en haut à droite et contresignée au dos.
50 x 65 cm.

150 / 200 €



250. L. VARON (XXe). Couchers de soleil sur le fleuve.
Deux huiles sur panneau contrecollées sur carton signées en bas à droite formant pendant.
12 x 18 cm.

40 / 60 €



251. L. VARON (XXe). Paysage de campagne.
Huile sur panneau signée en bas à droite.
19 x 24 cm.

20 / 30 €



252. Ecole française début XXe. Rue animée.
Huile sur toile.
26 x 34 cm.
(accidents).

30 / 50 €



253. Ecole française XXe. Sous-bois en état.
Huile sur carton.
24 x 19 cm.

30 / 50 €



254. Ecole française XXe. Le village vu des hauteurs.
Huile sur toile.
30 x 40 cm.

60 / 80 €



255. Ecole française XIXe. Femme en sous-bois.
Huile sur panneau.
35 x 25 cm.

80 / 100 €



256. Ecole étrangère XVIIIe. Le banquet.
Huile sur panneau.
24 x 48 cm.
(accidents, recollé).

150 / 200 €



257. Ecole française XXe. Campagne.
Huile sur panneau. Trace de signature en bas à droite.
21 x 27 cm.

30 / 50 €



258. Ecole française XXe. Voiliers amarrés à Martigues.
Huile sur toile signée en bas à gauche et située en bas à droite.
54 x 65 cm.
(accidents).

40 / 60 €



259. Ulysse GORRIN (1884-1965). Bord de mer Baie d'Audierne.
Huile sur toile signée en bas à gauche.
32 x 46 cm.

300 / 400 €



260. Jean-Michel NOQUET (1950-2015). Animation sur les berges.
Huile sur toile signée en bas à droite.
24 x 33 cm.

100 / 150 €



261. Ecole française XIXe. Le verger en fleurs.
Huile sur toile. Trace de signature en bas à droite.
32 x 46 cm.
(accidents).

30 / 50 €



262. Ecole française fin XIXe. Paysage de montagne.
Huile sur toile.
29 x 39 cm.
(restaurations).

80 / 100 €



263. Ecole française dans le goût du XVIIIe. La bergère et son troupeau.
Huile sur toile.
50 x 81 cm.
(restaurations).

100 / 150 €



264. Ecole italienne XIXe-XXe. Troupeau et bergers près de la cascade.
Huile sur toile.
48 x 59 cm.
(petits accidents).

100 / 150 €



265. Ecole française XXe. Personnage oriental.
Huile sur toile.
46 x 38 cm.
(accidents restaurations).

30 / 50 €



266. Ecole française XXe. Paysage à la rivière.
Huile sur carton.
17 x 23 cm.

15 / 20 €



267. Louis Alexandre CABIÉ (1854-1939). Sous-bois.
Huile sur panneau signée en bas à gauche, datée 1924.
19 x 23 cm.

200 / 300 €



268. Ecole française XXe. Sur le chemin.
Huile sur panneau. Trace de signature en bas à droite.
20 x 26 cm.

30 / 40 €



269. Ecole française XXe. Paysage à la barrière.
Huile sur toile.
21 x 32 cm.

20 / 30 €



270. Ecole française XXe. Vieille carrière.
Huile sur panneau. Trace de signature en bas à droite.
20 x 33 cm.

20 / 30 €



271. Ecole française XXe. Bord de mer.
Huile sur panneau.
15 x 23 cm.

20 / 30 €



272. Ecole française XXe. Bord de mer.
Huile sur panneau.
15 x 23 cm.

20 / 30 €



273. Ecole française XIXe. Religieuse en prière.
Huile sur toile marouflée sur panneau.
23 x 18 cm.

100 / 120 €



274. VAUCLIN (XXe). Portrait d'homme.
Huile sur toile signée en haut à droite, datée 1871 ?!.
61 x 51 cm.
Beau cadre à canaux.

200 / 300 €



275. P. VILNAY (XXe). Retour de pêche.
Huile sur toile signée en bas à droite.
46 x 38 cm.

80 / 120 €



276. LVC LECLERC (XXe). Le camp de gitans.
Huile sur panneau signée en bas à droite.
45 x 49 cm

120 / 150 €



277. Ecole française XXe. Femme sur le chemin.
Huile sur toile. Trace de signature en bas à droite.
38 x 55 cm.

Beau cadre stuc doré (infimes accidents).

100 / 150 €



278. École française début XXe dans le goût impressionniste. Paysage sur la baie.
Huile sur toile.
43,5 x 54,5 cm.

200 / 300 €



279. Robert COX (1934-2001). Vase de fleurs.
Huile sur toile signée en bas à droite.
61 x 51 cm.
(petit manque).

50 / 80 €



280. Elsa Rosa LINDORFER (1917-1965). Nature morte à la bouteille et aux fleurs.
Aquarelle signée en bas à droite, datée 63.
60 x 46 cm.

30 / 50 €



281. M. RULAT (XXe). Vase de pivoines.
Huile sur toile signée en bas à droite.
65 x 54 cm.

80 / 100 €



282. Henri MALANÇON (1876-1960). Vase de fleurs.
Huile sur toile signée en bas à droite.
44 x 37 cm.

80 / 100 €



283. Jean-Jacques BALITRAN (né en 1930). Neuvy-en-Sologne.
Huile sur panneau signée en bas à gauche, datée 70.
24 x 20 cm.

100 / 120 €



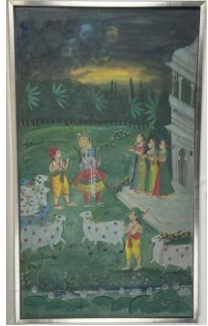
284. BURNETT (XXe). Marché aux fleurs à Paris.
Huile sur toile signée en bas à droite.
31 x 41 cm.

60 / 80 €



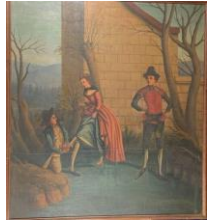
285. Maryel MONTEBAULT (XXe-XXIe). La course de chevaux.
Huile sur toile signée en bas à droite.
92 x 73 cm.

100 / 120 €



286. Ecole indienne XXe. La visitation.
Peinture sur toile.
130 x 75 cm.

200 / 300 €



287. Ecole française XIXe. Scène galante.
Huile sur toile.
140 x 125 cm.
(accidents, restaurations).

300 / 400 €



288. Jean MONTAUBIN (1913-1992). Masque vénitien.
Huile sur toile signée en bas à gauche.
80 x 65 cm.
(accidents et manques).

50 / 80 €



289. Jean MONTAUBIN (1913-1992). Luminion et galoches.
Huile sur panneau signée en bas à gauche.
54 x 65 cm.
(manques).

50 / 80 €



290. Jean MONTAUBIN (1913-1992). Les outils du jardin.
Huile sur panneau signée en bas à droite.
65 x 81 cm.
(accidents).

50 / 80 €



291. Jean MONTAUBIN (1913-1992). Balai et feuilles d'automne.
Huile sur toile signée en haut à gauche.
100 x 80 cm.
(accidents et manques).

50 / 80 €



292. Jean MONTAUBIN (1913-1992). Suspensions.
Huile sur toile signée en bas à gauche.
80 x 100 cm.

50 / 80 €



293. Jean MONTAUBIN (1913-1992). Les balises.
Huile sur toile signée en bas à gauche.
73 x 91 cm.
(accidents et manques).

50 / 80 €



294. Jean MONTAUBIN (1913-1992). Nature morte aux bouteilles.
Huile sur toile signée en haut à droite.
81 x 100 cm.

50 / 80 €



295. Jean MONTAUBIN (1913-1992). Nature morte au pichet bleu.
Huile sur toile signée en haut à droite.
73 x 92 cm.

50 / 80 €



296. Walter REEVES (1882-1900). Vase de roses.
Huile sur toile signée en bas à droite.
73 x 92 cm.

200 / 300 €



297. A. LE MIGNON (XXe). La décharge de Romorantin.
Huile sur toile signée en bas à droite, daté 1992 et titrée au dos.
60 x 130 cm.

50 / 80 €



298. Ecole méditerranéenne XXe. Barques de pêche en bord de mer.
Huile sur toile signée J. DUFLOT (?) en bas à gauche.
50 x 140 cm.

100 / 150 €



299. Ferdinand VIOLA (act.c.1865-1892). Nature morte à la biche.
Huile sur toile signée en bas à gauche.
70 x 160 cm.

400 / 600 €



300. Ecole XIXe dans le goût du XVIIIe. Maternité, Vierge à l'Enfant.
Huile sur toile.
28,5 x 23 cm.

100 / 150 €



301. Ecole française fin XVIIIe. Le bain.
Huile sur panneau.
18 x 23 cm.

100 / 150 €



302. École française XVIIIe (?). Portraits d'homme.
Deux huiles sur panneau formant pendant.
17 x 12 cm.
(accidents).

300 / 400 €



303. Femme en prière.
Huile sur toile marouflée.
50 x 40 cm.
(accidents).

30 / 50 €



304. AMICIE (XIXe). La vieille ferme.
Huile sur papier signée en bas à gauche, datée 1808.
30 x 44 cm.

50 / 80 €



305. J. BASNIER (XXe). Paysane et son âne sur le sentier.
Huile sur panneau signée en bas à droite.
18 x 24 cm.

50 / 80 €



306. Henri CATROU (XIXe-XXe). Le chemin creux.
Huile sur toile signée en bas à gauche.
46 x 55 cm.

60 / 80 €



307. Ecole française XIXe-XXe. Village vu des hauteurs.
Huile sur toile, trace de monogramme en bas à droite. Attribué au dos à Gottfried REIL.
27 x 40,5 cm.

100 / 120 €



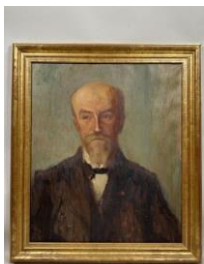
308. Marcel CRAMOYSAN (1915-2007). La petite maison.
Huile sur panneau signée en bas à gauche.
22 x 33 cm.

50 / 80 €



309. École française XIXe. Vaches près de la chaumière.
Huile sur toile.
33 x 44 cm.

150 / 200 €



310. Ecole française XXe. Portrait d'homme.
Huile sur toile.
65 x 54 cm.

50 / 80 €



311. Ecole française XIXe. Rue animée.
Huile sur panneau située à MONTFERRAND et datée 1896.
32 x 41 cm.

120 / 150 €



312. B.L. BOURDERY (XXe). Vue d'Eglise.
Huile sur toile signée en bas à gauche, située au dos à Couonges-sur-l'Autize.
33 x 55 cm.

80 / 100 €



313. J. DEJEUMA. L'entrée de la forteresse.
Huile sur carton signée en bas à droite, datée 20.
17 x 24 cm.

50 / 80 €



314. Ecole française XIXe. Bâtiment français mixte faisant route.
Huile sur toile.
24 x 40 cm.
(accidents).

80 / 100 €



315. Ecole française XXe. Pêcheurs dans la tempête.
Huile sur panneau, trace de monogramme en bas à droite.
23 x 37 cm.

30 / 50 €



316. École française XXe. Le peintre face à son chevalet.
Huile sur panneau. Indication manuscrite au dos.
26 x 35 cm.

80 / 100 €



317. P. PAGNIER (XIXe-XXe). Vallée de Noblay.
Huile sur toile signée en bas à gauche.
33 x 24 cm.
(accidents).

30 / 50 €



318. L. HENRY (XIXe). La cueillette.
Huile sur toile signée en bas à gauche.
43 x 55 cm.
(accidents).

100 / 120 €



319. Ecole française dans le goût du XVIIe. Scène de chasse au faucon.
Huile sur panneau monogrammée RT en bas à droite.
35 x 53,5 cm.

400 / 500 €



320. Ecole française XIXe. Personnage dans un paysage.
Huile sur panneau.
16 x 11 cm.

50 / 80 €



321. Ecole française XIXe. Paysage animé aux ruines.
Huile sur toile. Porte une étiquette au dos CLAUDOT et une date 1897.
62 x 90 cm.
(accidents).

200 / 300 €



322. E. HERMAND (XIXe-XXe). Le château au bord du lac.
Huile sur toile signée en bas à droite.
40 x 32 cm.

80 / 100 €



323. A. SAURAN. Bord de rivière.
Huile sur panneau signée en bas à gauche.
33 x 48 cm.

150 / 200 €



324. C. PUTOIS (XXe). Portrait de l'Abbé SACHOT.
Huile sur toile signée en haut à droite . On y joint une bénédiction apostolique et divers documents relatifs à l'Abbé.
65 x 46 cm.
(accidents).

60 / 80 €



325. Henri BORDEAU (XIXe). Portrait de jeune fille au col de dentelle.
Huile sur toile signée en bas à gauche, datée 1885.
56 x 46 cm.

200 / 300 €



326. J. RANKIN, Ecole française XXe dans le goût du XIXe. Enfants jouant avec les lapins.
Huile sur toile signée en bas à droite.
40 x 50 cm.

50 / 80 €



327. G. LATOUCHE (XXe). Pont romain au dessus d'une rivière.
Huile sur toile signée en bas à droite et titrée.
38 x 55 cm.
(petits accidents et manques).

80 / 120 €



328. J. QUARANTA (XXe). Chemin en sous-bois.
Huile sur panneau signée en bas à droite.
46 x 38 cm.

20 / 30 €



329. Pierre PETIT (1832-1909). Bord de Loire.
Huile sur panneau signée en bas à droite.
32 x 45 cm.

20 / 30 €



330. Ecole française XIXe. Prière dans la tempête.
Huile sur panneau.
13 x 30 cm.

30 / 50 €



331. A. ROGER (XXe). Petit paysage.
Huile sur panneau signée en bas à droite.
9 x 15 cm.

15 / 20 €



332. Ecole française XXe. Sous-bois et bord de mer.
Cinq huile sur panneau portant une signature à déchiffrer en bas à gauche.
20 x 12 cm.
(accidents).

50 / 80 €



333. F. BLACK (XXe). Paysage de montagne.
Huile sur panneau signée en bas à droite.
10 x 15 cm.

20 / 30 €



334. Ecole française XIXe. La sieste sous le gros arbre.
Huile sur panneau.
19 x 22 cm.

20 / 30 €



335. Ecole française XXe. Paris, le Pont au Change et la Conciergerie.
Huile sur panneau signée DU...
16 x 19 cm.

20 / 30 €



336. E. MONTAGNA (XIXe). Ruines de Château de Châtillon d'Azergues (Rhône).
Huile sur carton signée en bas à gauche, datée 1894.
27 x 22 cm.

20 / 30 €



337. Ecole française XIXe. La résurrection de Lazarre.
Huile sur toile.
65 x 80 cm
(accidents, restaurations).

100 / 150 €



338. Ecole française XIXe. Allégorie des Arts.
Huile sur toile.
60 x 95 cm.
(accidents, restaurations).

100 / 120 €



339. Ecole française XIXe. Activité portuaire.
Huile sur toile.
90 x 55 cm.
(accidents et manques).

100 / 150 €



340. Ecole française XIXe dans le goût de Vernet. Pêcheurs au bord du lac de montagne.
Huile sur toile.
60 x 90 cm.

250 / 300 €



341. Ecole française XVIIIe. Christ en croix.
Huile sur toile.
100 x 72 cm.
(nombreux accidents).

100 / 150 €



342. Marcel Thomas LAVOLLÉE (XXe). La maison de l'éclusier à Fondettes.
Huile sur toile signée en bas à gauche.
66 x 55 cm.

150 / 200 €



343. Ecole française début XXe. Vue panoramique de Constantine.
Huile sur panneau marqué en bas "Av Maréchal Juin ..."
64 x 100 cm.

100 / 120 €



344. C. BUCHET (XIXe). Portrait de Madame à la charloette.
Huile sur toile signée en bas à gauche, datée 1890.
55 x 46 cm.

80 / 100 €



345. Ecole française XIXe. Portrait de femme à la redingote.
Huile sur toile.
65 x 54 cm.

150 / 200 €



346. Ecole française XIXe. Portrait de femme au châle blanc.
Huile sur toile.
61 x 50 cm.
(accidents, restaurations).

50 / 80 €



347. Yves MARQUET (XIXe-XXe). Portrait d'élégante.
Huile sur toile signée en haut à gauche, datée 8/1907.
61 x 50 cm.
(accidents).

150 / 200 €



348. A. DESCHAMPS (XIXe). Homme à la moustache.
Huile sur toile signée au centre à gauche.
61 x 50 cm.
(accidents).

50 / 80 €



349. M. PEYRE (XXe). Village sur les hauteurs.
Huile sur panneau signée en bas à droite portant au revers une étiquette de la société lyonnaise des beaux-arts.
38 x 46 cm.

80 / 100 €



350. Louis ROSAN (né en 1926). Village de pêcheurs.
Huile sur toile signée en bas à droite, titrée au dos. Avec certificat de l'auteur.
46 x 55 cm.

150 / 200 €



351. ZH. LAISNEY (XXe). Bord de rivière.
Huile sur toile signée en bas à droite.
50 x 65 cm.
(accidents).

30 / 50 €



352. Ecole française XXe. Portrait de jeune fille dans le goût du XIXe.
Huile sur panneau.
36 x 25 cm.

60 / 80 €



353. Ecole dans le goût médiéval. La jeune noble dans son intérieur.
Huile sur panneau ancien peint et gravé.
36 x 28 cm.
(vermoulu).

100 / 120 €



354. Ecole française dans le goût ancien. Portrait du Christ.
Huile sur panneau.
38 x 21 cm.

100 / 120 €



355. J. BONALINI (XIXe-XXe). Élégantes dans un intérieur.
Huile sur toile signée en bas à droite, titré au dos Coquetterie.
50 x 40 cm.

120 / 150 €



356. Jules Félix RAGOT (1835-1912). La bohémienne.
Huile sur toile signée en haut à droite.
45 x 33 cm.
(rentoilage).

150 / 200 €



357. Ecole française XXe. Sur les barricades.
Huile sur toile.
33 x 24 cm.

80 / 100 €



358. T. VAN CLEF (XXe-XXIe). Femme et son enfant dans leur intérieur.
Huile sur panneau signée en bas à gauche.
29 x 33 cm.

100 / 120 €



359. Ecole française XIXe. Bouquet de pivoines.
Huile sur carton.
25 x 20 cm.

100 / 150 €



360. R. CAVINO (XXe). Composition florale.
Huile sur toile signée en bas à droite.
16 x 13 cm.

30 / 40 €



361. Anonyme XXe. Bouquet de xusias.
Huile sur panneau.
19 x 24 cm.

20 / 30 €



362. PRIETO (XXe). Vase de fleurs.
Huile sur toile signée en bas à gauche.
20 x 15 cm.

20 / 30 €



363. Ecole française XIXe. Bouquet de fleurs.
Huile sur carton.
10 x 15 cm.

15 / 20 €



364. Ecole française XIXe. Le Chantre.
Huile sur toile.
54 x 37 cm.
(restaurations).

80 / 100 €



365. Ecole française XXe. Portraits.
Deux huiles sur panneau formant pendant.
50 x 40 cm.

50 / 100 €



366. MARCHAL (XXe). Portrait de femme.
Huile sur panneau signée en bas à droite.
65 x 48 cm.
(accidents).

30 / 40 €



367. H. LUCHAIR (?) (XXe). Portrait de femme.
Huile sur toile signée en bas à droite.
41 x 33 cm.

200 / 300 €



368. MARTIN (XXe). La mort du Poilu.
Huile sur panneau signée en bas à gauche, datée 1915.
9,5 x 13,5 cm.

20 / 30 €



369. Eugène Paul ULLMAN (1877-1953).
l'Histoire du soir.
Huile sur panneau signée en bas à gauche
portant au revers des étiquettes anciennes
manuscrites dont une confirmant la paternité
de l'oeuvre à ULLMAN, 3 Quai Malaquais à
Paris.
26,5 x 35 cm.
(légères rayures).

200 / 300 €



370. Charles Arthur BISCHOFF (1872-1960).
Nature morte aux oignons et aux.
Huile sur panneau portant au dos de
nombreuses indications attribuant l'oeuvre et la
situant à Oran en 1901.
20 x 35 cm.

100 / 120 €



371. Ecole française XXe. Intérieur au bureau.
Huile sur carton.
22 x 27 cm.

15 / 20 €



372. Marc DESTORS (XXe-XXIe). La carafe
d'eau.
Huile sur panneau signée en bas à gauche avec
faux-cadre peint.
33 x 41 cm.

20 / 30 €



373. F. HUBERT (XXe-XXIe). Les canards.
Huile sur panneau signée en bas à droite.
12 x 17 cm.

20 / 30 €



374. MALO (XXe). Poires et pommes.
Une huile sur toile et une sur panneau, signées
en bas à droite.
19 x 38 et 22 x 33 cm.

15 / 20 €



375. École française XVIIIe. Nature morte au
tapis et livre ouvert.
Huile sur panneau.
26,5 x 20,5 cm.
(accidents).

200 / 300 €



376. Ecole française XXe. Nature morte aux
légumes.
Huile sur panneau.
30 x 44 cm.

120 / 150 €



377. J. ROUX (XXe). Nature morte.
Huile sur panneau signée en bas à droite
portant au revers une étiquette d'exposition du
salon de la société des arts du Forez de 1943.
37 x 45 cm.

100 / 150 €



378. Madeleine COFFOURNIC (XXe). Le goûter.
Huile sur toile signée en bas à gauche, titrée au
dos.
33 x 41 cm.

50 / 80 €



379. J. QUARANTA (XXe). Nature morte sur
table.
Huile sur panneau signée en bas à droite.
50 x 57 cm.

100 / 150 €



380. G. OLLIVIER (XIXe). Tuno, Le Terre-Neuve.
Huile sur toile signée en haut à droite et datée
1887.
40 x 32 cm.
(accidents et restaurations).

80 / 100 €



381. Adolphe Louis GAUSSEN (1871-1954).
L'été sur la plage.
Huile sur toile signée en bas à gauche.
60 x 80 cm.

600 / 800 €



382. William Marcel CLOCHARD (1894-1990).
La mer à Boulogne sur Mer.
Huile sur toile signée en bas à gauche, titrée au
dos.
54 x 65 cm.

150 / 200 €



383. MAFONSO (né en 1948). Venise.
Huile sur toile signée en bas à droite.
27 x 41 cm.

100 / 120 €



384. R. JANNOT (XXe). Barque naviguant.
Huile sur panneau signée en bas à droite.
28,5 x 39,5 cm.

20 / 30 €



385. E. CHEVALIER (XXe). Paysage breton.
Huile sur panneau signée en bas à droite.
21,5 x 25 cm.

50 / 100 €



386. Marcel CHICAULT. Bord de mer en
Méditerranée.
Huile sur toile signée en bas à gauche.
33 x 41 cm.

30 / 50 €



387. Angèle JURADO (née en 1944). Bord de
mer.
Huile sur toile signée en bas à gauche.
22 x 27 cm.

40 / 60 €



388. Jean-Michel NOQUET (1950-2015). Bord de mer.
Huile sur panneau signée en bas à droite.
27 x 35 cm.

100 / 150 €



389. Ecole française XXe. CROU... A quai.
Huile sur panneau signée en bas à droite.
15 x 11 cm.

30 / 40 €



390. C. MALLET (XXe). Bretagne, bord de mer déchaînée.
Huile sur toile signée en bas à gauche, datée 46.
46 x 55 cm.

50 / 60 €



391. LE GUEN (XXe-XXIe). Barques sur le rivage.
Huile sur toile signée en bas à droite.
31 x 42 cm.

100 / 120 €



392. LE GUEN (XXe-XXIe). Barques au sec.
Huile sur toile signée en bas à droite.
31 x 42 cm.

100 / 120 €



393. Marius MARKEY (XX). Paysage aux grands arbres.
Huile sur toile signée en bas à gauche.
50 x 61 cm.
(accidents).

120 / 150 €



394. Charles TREMINTIN (XXe). Les Moines sur l'île de St Honorat.
Huile sur toile signée en bas à droite, située au revers Tour du Château de Loriné et datée 1951
50 x 65 cm.

40 / 60 €



395. A. DUJARDIN (XXe). Le pêcheur.
Huile sur toile signée en bas à gauche.
46 x 61 cm.
(accident).

40 / 60 €



396. MALO (XXe). Paris.
Huile sur toile signée en bas à gauche.
73 x 50 cm.

30 / 50 €



397. Henri Pierre LEJEUNE (1881-?). Nieuwres, Cathédrale de Delft.
Huile sur toile signée en bas à droite. Au dos une étiquette situant l'oeuvre.
41 x 33 cm.

80 / 120 €



398. Marc VERZINAY (XXe). Côte rocheuse.
Huile sur panneau signée en bas à droite.
46 x 61 cm.

40 / 60 €



399. Marc TANGUY (XXe). Le vieux pont d'Espalion.
Huile sur panneau signée en bas à droite, titrée au dos.
35 x 27 cm.

20 / 30 €



400. Jeanne SIFFERT (?) (XXe).
Huile sur panneau signée en bas à gauche, datée juillet 1915, située à Volnay St Pierre.
24 x 32 cm.

30 / 50 €



401. L. ROUDAUT (?) (XXe). Bretonne sur le chemin.
Huile sur panneau signée en bas à droite.
17 x 23 cm.

20 / 30 €



402. BURING (XXe). Vue de Paris.
Huile sur toile signée en bas à droite, datée.
22 x 27 cm.

30 / 40 €



403. Ecole française XIXe. Les vieilles maisons du village.
Huile sur toile.
24 x 33 cm.

30 / 50 €



404. Ecole française XIXe-XXe. Le chalet dans le vallon.
Huile sur toile. Trace de signature en bas à gauche.
39 x 41 cm.
(accident).

50 / 80 €



405. Attribué à Henri de BRAEKELAIR. l'Atre.
Huile sur panneau portant une étiquette attributive au dos.
38 x 50,5 cm.
(restaurations).

80 / 100 €



406. A. BARAUD (?) (XXe). Le rayon de soleil.
Huile sur toile signée en bas à droite, datée 1961.
35 x 27 cm.

20 / 30 €



407. Ecole bretonne XIXe. Le chaudron.
Huile sur panneau signée en bas à droite.
25 x 31 cm.

100 / 120 €



408. Ecole française XXe. Paysages.
Deux huiles sur panneau formant pendant.
9 x 18 cm.

20 / 30 €



409. Marcel Thomas LAVOLLÉE (XXe). Les pivoines.
Huile sur toile signée en haut à droite.
80 x 100 cm.
(accidents).

100 / 150 €



410. Joël MICHELO (XIXe-XXe). Nature morte au lièvre.
Huile sur toile signée en bas à droite, datée 1892.
90 x 64 cm.
(accident).

150 / 200 €



411. L. BOUCHER (début XXe). Nature morte aux gibiers.
Huile sur toile signée en bas à droite.
49 x 65 cm.
(accidents et manques).

10 / 20 €



412. Ecole étrangère XIXe. Christ en croix.
Fresque sur mortier.
72 x 44 cm.
(cassé, recollé).

300 / 400 €



413. Ecole française XXe. Roses du jardin.
Huile sur toile. Trace de signature en bas à droite.
51 x 41 cm.

40 / 60 €



414. Pascal MAIXENT (XXe). Bouquet de fleurs d'été.
Huile sur toile signée en bas à gauche, datée 67.
55 x 46 cm.

50 / 80 €



415. Ecole française XXe. Bouquet de pensées.
Huile sur toile. Trace de signature en bas à droite.
50 x 61 cm.
(manques).

30 / 50 €



416. A. GONDOIS (XIXe-XXe). Roses et Gèranium.
Huile sur toile signée en bas à droite.
46 x 55 cm.
(à dépoussiérer).

40 / 60 €



417. Gérard EDAN (XXe). Fleurs d'été.
Huile sur toile signée en bas à droite.
61 x 46 cm.

30 / 50 €



418. BERTIN-HULIER (XXe). Vase de fleurs de coton.
Huile sur toile signée en bas à droite, datée 75.
92 x 65 cm.

40 / 80 €



419. Michel HENRY (XXe). Bouquet au fond rouge.
Huile sur panneau signée en bas à gauche.
65 x 50 cm.

100 / 120 €



420. Jacques Michel DUNOYER (1933-2000). Vase de fleurs sur un entablement.
Huile sur toile signée en bas à droite.
60 x 30 cm.

40 / 60 €



421. JIN (XXe). Le bouquet.
Huile sur toile signée en bas à droite et titrée au dos.
73 x 60 cm.

100 / 150 €



422. A. HARDY (XIXe-XXe). Nature morte dans la cuisine.
Huile sur toile signée en bas à droite.
49 x 65 cm.
(accidents).

80 / 120 €



423. Ch. BOESCH (XXe). Village alsacien.
Huile sur toile signée en bas à gauche, datée 1944.
70 x 92 cm.

120 / 150 €



424. Ecole française XXe. Le village abandonné.
Huile sur toile.
73 x 92 cm.

50 / 80 €



425. A. GAUTIER (XXe). La pergola sur la Méditerranée.
Huile sur toile signée en bas à droite.
60 x 120 cm.

150 / 200 €



426. Ecole française XXe. Nature morte aux figues.
Huile sur panneau. Trace de signature en bas à gauche.
24 x 33 cm.

30 / 40 €



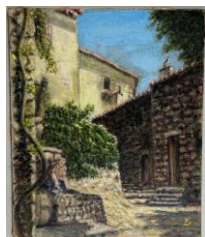
427. JEAUNIER (XXe). Nature mortes aux coings.
Huile sur toile signée en haut à droite.
55 x 44 cm.

60 / 80 €



428. Y. PONGE (XXe). Table de fête.
Huile sur toile signée en bas à gauche.
54 x 65 cm.

60 / 80 €



429. Ecole provençale XXe. A l'ombre de la muraille.
Huile sur toile. Trace monogramme bas droite.
46 x 33 cm.

30 / 40 €



430. R. DELORME (XXe); Pergola fleurie
Huile sur panneau signée en bas à droite, datée 1907.
45 x 54 cm.

40 / 60 €



431. Y. GOREC (XXe). Le village de Serrières.
Huile sur toile signée en bas à droite, située au dos.
54 x 45 cm.

80 / 100 €



432. VILLARD (XXe-XXIe). Les crinolines.
Huile sur panneau à la manière de BOUDIN, signée en bas à droite.
16 x 27 cm.

30 / 50 €



433. CORELLI (XXe). Vase de fleurs.
Huile sur panneau signée en bas à gauche.
60 x 24,5 cm.

60 / 80 €



434. Marius HUBERT-ROBERT (1885-1966). Sud marocain.
Huile sur toile signée en bas à droite.
75 x 66 cm.
Il est à noter que le thème utilisé dans ce tableau a été repris pour illustrer la couverture de l'ouvrage de Pierre DUMAS, Le Maroc, publié en 1935 aux Editions Arthaud.

600 / 800 €



435. Ecole française XXe. Village de montagne.
Huile sur panneau.
16 x 23 cm.

30 / 50 €



436. Ecole française dans le goût de Barbizon. Femme au bord de l'étang.
Huile sur panneau.
16 x 22 cm.

30 / 50 €



437. DAVID (XXe). Petits paysages.
Deux huiles sur panneau dans un même encadrement, une signée en bas à gauche.
7 x 10 cm (x2).

40 / 60 €



438. École française XXe. Paysage synthétique.
Huile sur toile.
24 x 34 cm.

30 / 40 €



439. Écoles françaises XXe :
- Jeunes filles devant la maison.
Huile sur carton. Trace de signature en bas à gauche. 26,5 x 34,5 cm.
On y joint :
- Portrait de jeune homme de profil.
Huile sur carton. Trace de signature en bas à gauche. 31 x 22 cm.
Ainsi que :
- Les chaumières.
Huile sur carton. Trace de signature au revers.
16 x 21,5 cm.

30 / 50 €



440. André BERONNEAU (1886-1973). Carry le Rouet, Le Port.
Huile sur panneau signée en bas à gauche, située et datée 1927 au dos.
23 x 26 cm.

120 / 150 €



441. H. BEINEIX (XXe). Château de la Madeleine Chevreuse.
Huile sur panneau signée en bas à droite.
40 x 32 cm.

30 / 40 €



442. Ecole française XIXe. Jeunes gens.
Huile sur toile.
24 x 34 cm.

30 / 50 €



443. Ecole française XXe. Un coin de Bonifacio.
Huile sur panneau signée en bas à gauche SAEDENER (?), titrée au dos.
24 x 33 cm.

40 / 60 €



444. Daniel OCTOBRE (1903-1955). Bord de Loire, Coucher de soleil.
Huile sur panneau signée en bas à gauche, titrée au dos.
17 x 21 cm.

20 / 30 €



445. Ecole française XXe. Paysage tourmenté.
Huile sur panneau. Trace de signature en bas à droite. Indications au dos.
23 x 36 cm.

15 / 20 €



446. Louis ROSAN (né en 1926). La jetée à St Cado.
Huile sur toile signée en bas à droite, titrée au dos.
46 x 55 cm.

120 / 150 €



447. Marie-Thérèse BRUNET-LOTTER (1889-?). A l'ombre du grand arbre.
Huile sur panneau signée en bas à gauche.
70 x 70 cm.

30 / 50 €



448. Claude HAYES (1936-2019). Paysage d'eau.
Huile sur toile signée en bas à droite.
80 x 80 cm.

50 / 80 €



449. M. ANINE (XXe). Voiliers au port.
Huile sur toile signée en haut à droite, datée 1965.
40 x 80 cm.

40 / 60 €



450. P. DENVIL V. (XXe). Lever de soleil ...
Huile sur toile signée en bas à gauche.
50 x 60 cm.

20 / 30 €



451. Ecole française XXe. Les reflets dans l'eau.
Huile sur toile. Trace de signature en bas à droite.
35 x 24 cm.

20 / 30 €



452. Edmond BERTREUX (1911-1991). Bouquet de roses.
Huile sur panneau signée en bas à gauche.
27 x 22 cm.

60 / 80 €



453. L. VARON (XXe). Bouquet de roses.
Huile sur toile signée en bas à droite.
55 x 39 cm.

30 / 50 €



454. L. VARON (XXe). Bouquet de chrysanthèmes
Huile sur toile signée en bas à gauche.
55 x 39 cm.

30 / 50 €



455. Jacques Michel G. DUNOYER (1933-2000). Bouquet de fleurs d'été.
Huile sur toile signée en bas à droite, datée 14.
27 x 22 cm.

30 / 50 €



456. Yvan GUILLOUX (XXe). Composition de roses au vase bleu.
Huile sur panneau signée en bas à gauche, contresignée au dos, datée 92 et titrée.
22 x 27 cm.

30 / 50 €



457. BERTIN-HULIER (XXe). Bouquet au vitrail.
Huile sur panneau signée en bas à droite, datée 85, titrée au dos.
29 x 44 cm.

30 / 40 €



458. Pierre PETIT (XXe). Vase de fleurs sur une chaise.
Huile sur panneau signée en bas à gauche.
73 x 54 cm.

150 / 180 €



459. M. LE GALL (XXe). Natures morte aux fruits et fleurs.
Deux huiles sur toile marouflées sur panneau formant pendant, signées en bas à droite.
70 x 27 cm.

40 / 60 €



460. École française XXe. Vase de fleurs.
Huile sur toile.
41 x 33 cm.
(accident).

30 / 50 €



461. Marie BERTON (XXe). Les roses rouges.
Huile sur toile signée en bas à gauche, datée 1924, titrée au dos.
50 x 61 cm.

80 / 100 €



462. Jean JANNEL (1894-?). Nature morte au vase fleuri, à la tasse et au livre.
Huile sur toile signée en bas à droite.
50 x 61 cm.

80 / 120 €



463. J. LAUVERNAY PETITJEAN (1875-1955). Nature morte aux roses et vase transparent.
Huile sur panneau signée en bas à gauche.
38 x 46 cm.

80 / 120 €



464. Pierre PETIT (XXe). Vase de fleurs.
Huile sur panneau signée en bas à droite.
38 x 45 cm.

15 / 20 €



465. Lilian E. WHITTEKER (1895-1978). Bouquet de fleurs.
Huile sur toile signée en bas à gauche, datée 67.
55x 46 cm.

100 / 120 €



466. DE LA PIDA (XXe). Baigneuse.
Huile sur panneau signée en bas à droite, avec envoi à Mado LAZZI et datée 1943.
42 x 33 cm.

60 / 80 €



467. A. DE BARROS (?) (XXe). Rouge fumée.
Huile sur toile signée en bas à gauche.
46 x 38 cm.

15 / 20 €



468. PUIG BALI (XXe). Jeune Tahitienne.
Huile sur toile signée en bas à droite.
58 x 43 cm.

40 / 60 €



469. Roberte-Jeanne CHEVALIER (1907-2000). Nu.
Huile sur toile signée en bas à gauche, datée 1946, titrée au dos l'Espiegle, marquée Salon des Indépendants 1987.
53 x 64 cm.
(accidents).

50 / 60 €



470. Jacques VAN MELKEBEKE (1904-1983). Nu au fauteuil.
Huile sur toile signée en bas à gauche, datée 64, titrée au dos.
50 x 60 cm.

300 / 500 €



471. David LLOYD SMITH (né en 1944). Trois nus.
Huile sur panneau signée en bas à gauche.
24 x 28 cm.

40 / 60 €



472. David LLOYD SMITH (né en 1944). Nu lassif.
Huile sur papier signée en bas à droite.
24 x 33 cm.

30 / 50 €



473. O. MIR (XXe). Le déjeuner ensoleillé.
Huile sur toile signée en bas à droite.
38 x 54 cm.
150 / 200 €



474. Ecole italienne XIXe. Musiciens piémontais.
Huile sur toile posée sur panneau.
27 x 18 cm.
150 / 200 €



475. Ecole française XIXe. L'entrée de l'église.
Huile sur carton portant en bas à droite la signature "E. ISABEY".
24 x 18 cm.
300 / 500 €



476. Ecole française XIXe. Femme au rouet.
Huile sur carton portant une signature "GUELDRY" en bas à droite.
46 x 55 cm.
200 / 300 €



477. Gabriel MATHIEU (1843-1921). Un joli coin de la Marne à Champigny.
Huile sur toile signée en bas à gauche, située au dos.
30 x 46 cm.
(restaurations).
300 / 500 €



478. C. GEORGET (XXe). Les bûcherons.
Huile sur toile signée en bas à droite.
24 x 19 cm.
(restaurations).
200 / 300 €



479. Fernand VAN DEN BUSSCHE (1892-1975). Port de St Tropez.
Huile sur panneau signée en bas à droite, située au dos.
27 x 50 cm.
200 / 300 €



480. Ecole française XXe. Femme au bord de l'étang.
Huile sur panneau. Trace de signature en bas à droite.
20 x 35 cm.
80 / 120 €



481. Ecole française XIXe. Nu au bain.
Huile sur panneau parqueté.
24 x 18 cm.
100 / 150 €



482. Ecole hollandaise du XVIIIe. Sur la côte aux abords de la tour.
Huile sur toile.
21 x 33 cm.
(rentoilée, petits manques).
200 / 300 €



483. Ecole française début XIXe. Torrent dans la montagne.
Huile sur papier marouflée sur carton. Mise à l'ovale.
50 x 41 cm.
300 / 500 €



484. Ecole du Nord, début XIXe. Sur l'écluse.
Huile sur papier marouflée sur toile.
49 x 36 cm.
200 / 300 €



485. LA ROCHE LAFFITTE (1943). Baliste à lignes et poisson.
Deux aquarelles sur tissu contrecollées sur vélin, signée en bas à droite et à gauche, une titrée en bas.
23 x 30 cm.
60 / 80 €



486. LA ROCHE LAFFITTE (1943). Poisson papillon et poisson.
Deux aquarelles sur tissu contrecollées sur vélin, signées en bas à droite, une titrée en bas.
25 x 32 cm.
60 / 80 €



487. LA ROCHE LAFFITTE (1943). Etudes de fleurs.
Deux aquarelles sur tissu contrecollées sur vélin, signées en bas à droite.
31 x 24 cm.
60 / 80 €



488. LA ROCHE LAFFITTE (1943). Etudes de fleurs.
Trois aquarelles sur tissu contrecollées sur vélin, signées en bas à droite.
31 x 24 cm.
80 / 120 €



489. LA ROCHE LAFFITTE (1943). Balistes.
Deux aquarelles sur tissu contrecollées sur vélin, signées en bas à droite.
22 x 31 cm.
60 / 80 €



490. LA ROCHE LAFFITTE (1943). Indien en costume traditionnel.

Aquarelle sur tissu contrecollée sur vélin, signée en bas à droite.

58 x 36 cm.

40 / 60 €



491. LA ROCHE LAFFITTE (1943). Statuette africaine.

Aquarelle sur tissu contrecollée sur vélin.

60 x 38 cm.

40 / 60 €



492. LA ROCHE LAFFITTE (1943). Statuette africaine.

Aquarelle sur tissu contrecollée sur vélin.

60 x 38 cm.

40 / 60 €



493. LA ROCHE LAFFITTE (1943). Bezouki.

Aquarelle sur tissu contrecollée sur vélin, titrée en marge.

38 x 60 cm.

60 / 80 €



494. LA ROCHE LAFFITTE (1943). Sourabaya.

Aquarelle sur tissu contrecollée sur vélin, titrée en marge.

38 x 60 cm.

60 / 80 €



495. LA ROCHE LAFFITTE (1943). Lambies.

Aquarelle sur tissu contrecollée sur vélin, signée en bas à droite, titrée en marge.

38 x 60 cm.

60 / 80 €



496. LA ROCHE LAFFITTE (1943). Poisson ange gris et poisson à queue jaune.

Deux aquarelles sur tissu contrecollées sur vélin, dont une titrée et signée.

23 x 31 cm.

80 / 120 €



497. LA ROCHE LAFFITTE (1943). Poisson perroquet bleu.

Aquarelle sur tissu contrecollée sur vélin, signée en bas à droite, titrée en marge.

23 x 31 cm.

60 / 80 €



498. LA ROCHE LAFFITTE (1943). Corals.

Aquarelle sur tissu contrecollée sur vélin, signée en bas à droite, titrée en marge.

37 x 64 cm.

60 / 80 €



499. LA ROCHE LAFFITTE (1943). Cheval gris pommelé.

Aquarelle sur tissu contrecollée sur vélin, signée en bas à gauche sur les antérieurs.

38 x 59 cm.

60 / 80 €



500. LA ROCHE LAFFITTE (1943). Cheval bai aux pions.

Aquarelle sur tissu contrecollée sur vélin, signée en bas à droite.

38 x 60 cm.

60 / 80 €



501. LA ROCHE LAFFITTE (1943). Perroquet vert.

Aquarelle sur tissu contrecollée sur vélin, signée en bas à droite.

60 x 38 cm.

60 / 80 €



502. LA ROCHE LAFFITTE (1943). Perruche.

Aquarelle sur tissu contrecollée sur vélin, signée en bas à gauche.

38 x 60 cm.

60 / 80 €



503. LA ROCHE LAFFITTE (1943). Perroquet.

Aquarelle sur tissu contrecollée sur vélin, signée en bas à gauche.

38 x 60 cm.

60 / 80 €



504. LA ROCHE LAFFITTE (1943). Perroquet branché.

Aquarelle sur tissu contrecollée sur vélin, signée en bas au centre.

38 x 60 cm.

60 / 80 €



505. LA ROCHE LAFFITTE (1943). Arra.
Aquarelle sur tissu contrecollée sur vélin, signée
en bas à gauche.
38 x 60 cm.

60 / 80 €



506. LA ROCHE LAFFITTE (1943). Tortue
Trachemy Elegans.
Aquarelle sur tissu contrecollée sur vélin, signée
en bas à droite, titrée en marge.
38 x 60 cm.

60 / 80 €



507. LA ROCHE LAFFITTE (1943). Papillon
Morph Retenon Helema.
Aquarelle sur tissu contrecollée sur vélin, signée
en bas à droite, titrée en marge.
38 x 60 cm.

60 / 80 €



508. LA ROCHE LAFFITTE (1943). Papillon
Morpho Godarty.
Aquarelle sur tissu contrecollée sur vélin, signée
en bas à droite, titrée en marge.
38 x 60 cm.

60 / 80 €



509. LA ROCHE LAFFITTE (1943). Papillon
Morpho Anaxidia.
Aquarelle sur tissu contrecollée sur vélin, signée
en bas à droite, titrée en marge.
38 x 60 cm.

60 / 80 €



510. V.K. OREL, Ecole russe XXe. Les joyeux
buveurs et les Amoureux.
Deux huiles sur panneau signées en bas à droite
en cyrillique.
30 x 40 et 40 x 30 cm.

60 / 80 €



511. Jacques DUTHOO (1910-1960).
Composition.
Huile sur toile signée en bas à droite.
46 x 55 cm.

600 / 800 €



512. Serge POLIAKOFF (1900-1969).
Composition en jaune.
Huile sur panneau signée en bas à droite.
43 x 63 cm.

€



513. Joëlle ARDENS (XXe). Montmartre.
Huile sur toile monogrammée en bas à droite,
datée octobre 2018 au dos.
100 x 81 cm.

80 / 100 €



514. Ecole moderne XXIe. Composition.
Huile sur toile.
64 x 53 cm.
(manques).

30 / 50 €



515. Bernard LORJOU (1908-1986). Nature
morte aux livres.
Huile sur toile signée en bas à droite.
91 x 72 cm.

1200 / 1500 €



516. André FOUGERON (1913-1998).
Composition aux arbres.
Huile sur toile signée en bas à droite.
73 x 95 cm.

400 / 600 €



517. Ecole moderne XXIe. Soir de fête.
Huile sur toile titrée et datée 90 au dos.
80 x 64 cm.

30 / 50 €



518. Pierre-Marie HELF (XXIe). Composition.
Huile sur toile signée et datée 12/01/70 au dos.
92 x 72 cm.

50 / 100 €



519. Jeanne LARROQUE (XXe-XXIe). Le bal des
insectes.
Technique mixte sur velours signée en bas à
droite, titrée au dos.
80 x 50 cm.

50 / 100 €



520. BECOOL, Bernard COOLEN dit, (XXe-XXIe).
Les années 2000.
Tirage en couleurs sur toile signée en bas à
droite. Epreuve d'artiste numérotée en bas à
gauche.
70 x 90 cm.

80 / 120 €



521. ALIX (XXe-XXIe). Composition.
Technique mixte sur papier signée en bas à
gauche.
69 x 50 cm.

30 / 50 €



522. Ecole moderne XXe. Barque bleue.
Huile sur panneau signée en bas à droite.
50 x 50 cm.

50 / 80 €



523. Patrice LECOMTE (XXIe). Sans titre.
Collage et acrylique sur papier monogrammé en
bas à droite.
72 x 25 cm.

50 / 80 €



524. Jacques DUTHOO (1910-1960), attribué à.
Composition.
Huile sur toile non signée.
73 x 60 cm.
(accidents).

600 / 800 €



525. Claude TURLAN (XXIe). CHAUM-JA VI.
Huile sur toile signée en bas à droite, titrée au
dos, datée 1999.
65 x 100 cm.

50 / 80 €



526. Lily MEINDRE (XXe). Jeune femme sur une
pagode.
Huile sur carton signée en bas à gauche et
datée 1973.
68 x 48 cm.

20 / 30 €



527. ANTONUCCI (XXe-XXIe). L'entretien.
Acrylique sur papier marouflée sur toile, datée
déc. 2000 et signée au dos.
73 x 60 cm.

100 / 150 €



528. Alain MANDON (né en 1967). Stromboli.
Technique mixte sur toile, signée, titrée et
datée 2016 au dos. Cachet de l'artiste en bas à
droite.
70 x 70 cm.

200 / 300 €



529. TRAVERT(XXe). Nature morte aux
pommes.
Huile sur toile signée en bas à gauche et datée
1963.
46 x 61 cm.

50 / 80 €



530. Pierre FULCRAND (1914-2004).
Composition.
Gouache signée en bas à droite.
34 x 53 cm.

80 / 120 €



531. Catherine SUCHOCKA. Le signe du
Verseau.
Technique mixte sur papier et verre signée en
bas à droite.
65 x 45 cm.

100 / 150 €



532. Maurice LEMAITRE (XXe-XXIe). Par grand
vent.
Huile sur toile signée en bas à droite.
81 x 60 cm.

80 / 100 €



533. Dominique SPIESSERT (né en 1952).
Composition.
Gouache sur papier kraft signée en bas à droite,
datée D 90.
60 x 50 cm.

80 / 100 €



534. École contemporaine. Femme au fume-
cigarette.
Acrylique sur toile.
100 x 100 cm.

50 / 100 €



535. Ecole contemporaine XXe-XXIe. Marché
aux fleurs africain.
Huile sur toile monogrammée en haut à gauche.
70 x 70 cm.

80 / 120 €



536. Ecole moderne d'après Andy WARHOL.
Maryline.
Acrylique sur toile.
90 x 60 cm.

50 / 80 €



537. Hubert DAMON (1935-2020). Vase de
fleurs.
Acrylique sur toile signée en bas à droite.
80 x 65 cm.

120 / 150 €



538. Hubert DAMON (1935-2020). Coq faisán.
Acrylique sur toile signée en bas à droite.
81 x 65 cm.

100 / 120 €



539. BIZET (XXe). Composition abstraite.
Huile sur toile datée 80, signée en bas à droite.
73 x 92 cm.

50 / 100 €



540. Marie-Claude MAJORELLE (XXe-XXIe).
Black and Blue.
Acrylique sur papier signée en bas à droite,
titrée au dos.
110 x 74 cm.

50 / 80 €



541. T. PELTIER (XXe-XXIe). Campbells'.
Huile sur toile signée sur le champ.
116 x 80 cm.

50 / 80 €



542. Ecole contemporaine XXIe. Composition.
Technique mixte sur panneau. Trace de
signature en bas à droite, datée 1990.
51 x 54 cm.

15 / 20 €



543. Nathalie ROUX (1963-). Le building
champêtre.
Pastel monogrammé en bas à gauche.
35 x 28 cm.

50 / 80 €



544. Nathalie ROUX (1963-). La vie en cours.
Pastel monogrammé en bas à droite.
41 x 29 cm.

50 / 80 €



545. Ecole contemporaine. Nu de femme.
Huile sur toile monogrammée en bas à droite
DJM.
50 x 40 cm

10 / 20 €



546. Ecole contemporaine XXIe-XXIe.
Composition à l'homme debout.
Technique mixte, encre, tissu. Cachet d'un
monogramme en bas à droite.
19 x 13 cm.

30 / 50 €



547. Joëlle ARDENS XXe. FOUJITA entre Japon
et Paris.

Huile sur toile monogrammé en bas à droite,
datée octobre 2018 au dos.

65 x 50 cm.

80 / 100 €



548. KIM Myung-Hee (XXe-XXIe). Composition.
Emaux sur céramique. Cachet du monogramme
en bas à gauche.

30 x 20 cm.

30 / 40 €



549. KIM Myung-Hee (XXe-XXIe). Arbre.
Emaux sur céramique. Cachet du monogramme
en bas à droite.

25 x 16 cm.

30 / 40 €



550. KIM Myung-Hee (XXe-XXIe). Fujiyama.
Emaux sur céramique. Cachet du monogramme
en bas à gauche.

30 x 20 cm.

30 / 50 €



551. KIM Myung-Hee (XXe-XXIe). Composition.
Emaux sur céramique. Cachet du monogramme
en bas à gauche.

19 x 12 cm.

30 / 50 €



552. KIM Myung-Hee (XXe-XXIe). Nuage.
Emaux sur céramique. Cachet du monogramme
en bas à gauche.

11 x 21 cm.

30 / 50 €



553. François PAGÉ (XXIe). Jardin espace de
Zena.

Technique mixte sur papier déchiré, signée et
titrée au dos, monogrammée en bas à droite.

20 x 20 cm.

20 / 30 €



554. ROBBE (XXIe). Robe en bleu dans un carré
noir de la série Fête et lendemain de fête.

Technique mixte sur papier journal, signée et
titrée au dos.

24 x 19 cm.

10 / 15 €



555. Jacques DALLEAS (1910-1997).
Composition.

Technique mixte sur papier signée en bas à
gauche.

29 x 20 cm.

50 / 80 €



556. Ecole contemporaine. Grenouille et lapin.
Technique mixte sur carton.
39 x 46 cm.

20 / 30 €



557. Ecole moderne XXe. Sans titre.
Huile sur toile datée 1991 et titrée au dos.
Signature non déchiffrée au dos.
24 x 19 cm.

20 / 30 €



558. KIRSCH (XXe). Rose jaune.
Huile sur toile signée en bas à gauche.
61 x 50 cm.

50 / 100 €



559. DECKERS (XXe). Nature morte.
Huile sur toile signée en bas à droite.
46 x 55 cm.

40 / 60 €



560. DECKERS (XXe). Nature morte.
Huile sur toile signée en bas à droite.
46 x 55 cm.

40 / 60 €



561. NICO (XXe-XXIe). Nourriture de l'esprit.
Huile sur toile signée en bas à droite.
38 x 46 cm.

20 / 30 €



562. Christophe LALAN (XXe-XXIe).
Composition.
Technique mixte sur papier signée en bas à gauche, datée 2018/2019.
40 x 60 cm.

20 / 30 €



563. CELESTINE (XXe). Paysage japonisant.
Huile sur toile signée en bas à droite.
55 x 45 cm.

30 / 40 €



564. GIL (XXIe). Sens Wall.
Technique mixte sur papier froissé,
monogrammée en bas à droite, datée au dos 2016 avec envoi "Il suffit qu'un rêve se réalise pour nous rappeler que tout est possible alors... rêvons"
20 x 20 cm.

15 / 10 €



565. Pierre CHEVASSU (1935-2017). Le secret.
Huile sur toile signée en bas à gauche,
contresignée et titrée au dos.
35 x 27 cm.

80 / 100 €



566. Ecole moderne. Nu au paysage marin.
Sérigraphie rehaussée monogrammée
JPR/SL/92 en bas à gauche.
23 x 33 cm.

15 / 20 €



567. Ecole française XXe. Personnages cubisants dans un paysage.
Technique mixte sur papier marouflée sur panneau. Travail probablement de la 1ère moitié du XXe.
32 x 24 cm.

150 / 200 €



568. Lily MEINDRE (XXe).
- Fleurs et figures zoomorphes. 32 x 21 cm.
- Ami des bêtes. 45 x 12,5 cm.
- Femme au chapeau faisant des bulles. 34 x 21 cm.
Trois acryliques sur panneau signées en bas à gauche ou droite et datées ou titrées au dos.

30 / 40 €



569. Lily MEINDRE (XXe).
- Jeune femme et son chien sous un arbre en fleurs. 29,5 x 16,5 cm.
- Le colleur d'affiches. 35 x 18 cm.
- Jeune femme à la robe et au chapeau. 32 x 23 cm.
Trois acryliques sur panneau signées en bas à gauche pour deux, au dos pour l'autre, certaines datées.
On y joint un petit fascicule au sujet du peintre.

30 / 40 €



570. CHANCÉ (XXe-XXIe). Nu
Technique mixte sur toile marouflée sur tôle d'acier, signée en bas à droite.
32 x 22 cm.

20 / 30 €



571. Philippe LUCCHESI (XXe). Gabrielle d'Estrées et une de ses soeurs.
Tirage photographie (digigraphie) numéroté 2/9 et daté 2019. Certificat d'authenticité fourni par le photographe collé au dos.
13 x 13 cm

10 / 20 €



572. Nathalie ROUX (1963-). Mon petit rouquin.
Pastel monogrammé en bas à droite.
40 x 29 cm.

50 / 80 €



573. Nathalie ROUX (1963-). Fillette et sa poupée.
Pastel monogrammé en bas à droite.
41 x 28 cm.

40 / 60 €



574. Nathalie ROUX (1963-). Colette et ses chats.
Pastel monogrammé en bas à droite.
40 x 29 cm.

40 / 60 €



575. Nathalie ROUX (1963-). Les avionneurs.
Pastel monogrammé en bas à gauche, titré au dos et daté 2014.
29 x 39 cm.

50 / 80 €



576. Nathalie ROUX (1963-). Mademoiselle et son chien.
Pastel monogrammé en bas à gauche et titré au dos.
80 x 60 cm.

50 / 80 €



577. Hubert DAMON (1935-2020). Vase de fleurs.
Huile sur toile signée en bas à droite.
80 x 100 cm.

120 / 150 €



578. ALEX (XXe-XXIe). Marée basse.
Tirage photographique signé en bas à gauche.
122 x 100 cm.

50 / 100 €



579. Jean-Luc PERROT (XXe-XXIe). Silhouette.
Dessin sur papier vélin.
113 x 72 cm.

50 / 80 €



580. Jean-Luc PERROT. Composition.
Technique mixte sur papier signée en bas à droite, datée 11/05/1966.
111 x 73 cm.

40 / 60 €



581. DESCHAMPS (XXe-XXIe). Composition.
Technique mixte sur toile signée en bas à droite.
120 x 60 cm.

150 / 200 €



582. André FOUGERON (1913-1998). Les souches.
Huile sur toile signée en bas à droite et titrée au dos.
89 x 160 cm.

400 / 600 €



583. Roger MUNIER (XXe-XXIe). Adam.
Technique mixte sur panneau.
100 x 100 cm.

50 / 80 €



584. Louis VIEULLE (XXe). Les bergers d'Acadie d'après Nicolas POUSSIN.
Huile sur panneau signée au dos, datée 8 XII 61 avec envoi.
83 x 120 cm.

200 / 300 €



585. Arnaud BOISRAME (XXe). Tribu africaine.
Huile sur toile contresignée au dos et datée 2000.
120 x 120 cm.

60 / 80 €



586. Ecole moderne XXe. Personnages.
Cuivre repoussé.
45 x 100 cm.

200 / 300 €



587. Ecole contemporaine XXe. Entre les lignes.
Acrylique sur papier monogrammée en bas à droite.
100 x 81 cm.
(accidents).

50 / 80 €



588. Olivia ROLDE (1976-).
Sans titre.
Acrylique sur toile signée en bas à droite et datée 2002, contresignée au dos.
81 x 60 cm.

100 / 150 €

NOM Prénom *

Adresse*

CP / VILLE * Téléphone *

Mail *

Carte bancaire * Mastercard / Visa N°

Expire (mois/année)/..... Cryptogramme (3 chiffres au dos de la carte)

*Les rubriques suivies d'un * sont obligatoires. **Je joins la copie recto/verso de ma pièce d'identité.***

Je vous prie d'acquiescer pour mon compte personnel le ou les lots désignés ci-après au prix d'adjudication indiqué et aux conditions habituelles de vente, frais de **21 % TTC** (ponctuellement 24% ; se rapporter aux conditions de la vente).

N° LOT	DÉSIGNATION DU LOT	ENCHÈRES ou TÉL. (frais en sus)

DATE

SIGNATURE

Aucun ordre téléphonique ne sera pris en compte pour une estimation inférieure à 200 €.

Le Commissaire-Preneur se charge de vous représenter jusqu'à ce montant afin de ne pas ralentir la vente (le jeu des enchères sera respecté).

Les ordres doivent parvenir à l'Hôtel des Ventes au plus tard le matin de la vente à 10h pour les ventes débutant à 14h.

Les personnes sollicitant une demande d'enchère téléphonique sont réputées être acquéreur à l'estimation basse du catalogue.

RETRAITS DES LOTS À L'HÔTEL DES VENTES : sur rendez-vous sous quinzaine les mardis/jeudis de 9/12h et 14/17h et le vendredi matin de 10/12h.

EXPÉDITIONS : L'Hôtel des Ventes ne gère pas les expéditions.

CSJ SERVICES csjservices8@gmail.com / 06 24 30 07 84 ou MAIL BOXES ETC mbe2507sdv@mbefrance.fr / 02 47 39 35 84

sont à votre service pour la prise en charge de vos lots. Leur transmettre copie de votre bordereau d'adjudication

Le Commissaire-Preneur se réserve le droit de refuser l'expédition de tout objet jugé trop fragile ou volumineux. Sinon, il appartient au client de se mettre en relation avec le transporteur de son choix qui prendra en charge le conditionnement.

RÈGLEMENT GÉNÉRAL SUR LA PROTECTION DES DONNÉES (RGPD)

Dans le cadre de nos activités de ventes aux enchères, notre maison de ventes est amenée à collecter des données à caractère personnel concernant le vendeur et l'acheteur ou la personne déposant un ordre d'achat. Ces derniers disposent dès lors d'un droit d'accès, de rectification et d'opposition sur leurs données personnelles en s'adressant directement à notre maison de ventes. L'Hôtel des Ventes Giraudeau pourra utiliser ces données à caractère personnel afin de satisfaire à ses obligations légales et, sauf opposition des personnes concernées, aux fins d'exercice de son activité (notamment des opérations commerciales et de marketing tel l'envoi de Newsletter ou catalogue de vente par mail) Ces données pourront également être communiquées aux autorités compétentes dès lors que la réglementation l'impose.

L'HÔTEL DES VENTES GIRAUDEAU est abonné au service TEMIS permettant la consultation et l'alimentation du FICHER DES RESTRICTIONS D'ACCES AUX VENTES AUX ENCHERES : « Fichier TEMIS » - Voir nos conditions générales de ventes.

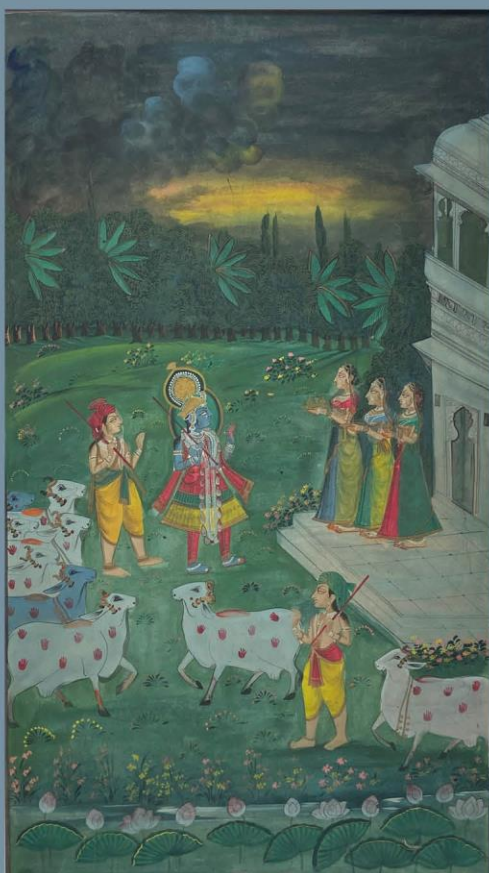
Bertrand JABOT, Rémi GAUTHIER et Hugo BENSIAÏH - Commissaires-Preneurs habilités (OVV 2004-529)
246-248 rue Giraudeau – 37000 TOURS – ☎ : 02.47.37.71.71 – ✉ : ordre.achat@hdv-giraudeau.fr



278. École française début XXe dans le goût impressionniste. Paysage sur la baie. Huile sur toile.



515. Bernard LORJOU (1908-1986). Nature morte aux livres. Huile sur toile signée en bas à droite.

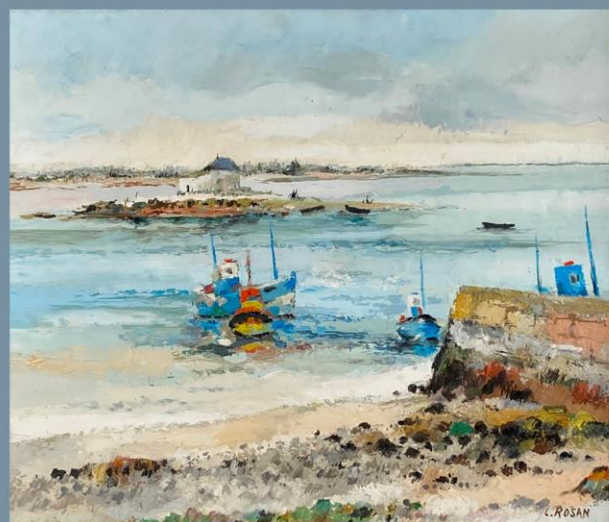


286. Ecole indienne XXe. La visitation. Peinture sur toile.



367. H. LUCHAIR (?) (XXe). Portrait de femme. Huile sur toile signée en bas à droite.

511. Jacques DUTHOO (1910-1960). Composition. Huile sur toile signée en bas à droite.



446. Louis ROSAN (né en 1926). La jetée à St Cado. Huile sur toile signée en bas à droite, titrée au dos.



473. O. MIR (XXe). Le déjeuner ensoleillé. Huile sur toile signée en bas à droite.

Lot 440. André BERONNEAU (1886-1973).
CARRY LE ROUET, LE PORT.
Huile sur panneau signée en bas à gauche,
située et datée 1927 au dos.

