

HÔTEL DES VENTES —  
**GIRAUDEAU**  
TOURS



**Tableaux XIX<sup>e</sup>, XX<sup>e</sup>  
& Contemporains**  
**Mercredi 4 mars 2020 - 14h**

Bertrand Jabot, Rémi Gauthier & Hugo BENSÂÏAH  
Commissaires-Priseurs Associés



Lot 282. Paul Emile PISSARO (1884-1972). La moisson.

---

**GRAVURES, LITHOGRAPHIES...  
DESSINS, PASTELS, AQUARELLES...  
TABLEAUX XIXe - XXe et CONTEMPORAINS  
HUILES SUR TOILE**

---



ENCHÉRISSEZ EN **LIVE** SUR  
**INTERENCHERES**  
WWW.INTERENCHERES.COM

**Ordres d'achat et vente LIVE**  
**[www.interencheres.com/37002](http://www.interencheres.com/37002)**

**Expositions**

**Mardi 3 mars (16h/18h)**  
**Mercredi 4 mars (10h/12h)**

**Hôtel des Ventes Giraudeau 246/248 rue Giraudeau - 37000 Tours**  
**Tel. 02 47 37 71 71 - [giraudeau.tours@wanadoo.fr](mailto:giraudeau.tours@wanadoo.fr)**

**Expert : Philippe JAMAULT 06.62.62.17.57**  
**[contact@jamault-expert.com](mailto:contact@jamault-expert.com)**



## GRAVURES - LITHOGRAPHIES

### LOTS 1 à 60



**1.** Horace VERNET (1789-1963) d'après.  
Gravé par JAZET. Judith et Holopherne.  
Gravure en noir. Epoque XIXe.  
74.5 x 61 cm.

**50 / 100 €**



**2.** Ecole française XIXe. METSU d'après.  
Marché aux herbes d'Amsterdam.  
Gravure en couleurs imprimée à Paris.  
59 x 46 cm.

**40 / 60 €**



**3.** François BOUCHET d'après.  
Les Nymphes au bain.  
Gravure en noir. Tirage du XIXe.  
43 x 29 cm.  
(rousseurs).

**30 / 50 €**



**4.** Ecole française XVIIIe. Vue d'optique du Fort  
St Philippe à l'entée du port Mahon dans l'île de  
Minorque.  
Rehauts de gouache.  
39 x 53 cm.

**40 / 60 €**



**5.** Stephano DELLA BELLA (1610-1664), d'après.  
La mort.  
Gravure ancienne de forme ovale.  
18 x 15 cm.

**40 / 60 €**



**6.** Gravure ancienne.  
Epoque XVIIIe. Planche extraite d'un ouvrage  
représentant un monument consacré à la  
postérité, page 33 du tome II.  
27 x 36 cm.  
(rousseurs).

**20 / 30 €**



**7.** Alfred de DREUX d'après (1810-1860).  
La calèche attelée.  
Lithographie par CATTIER.  
26 x 37 cm.

**40 / 60 €**



**8.** Alfred de DREUX d'après (1810-1860).  
L'amazone et son fils.  
Lithographie par FROMENTIN & Cie.  
27 x 37 cm.

**40 / 60 €**



**9.** Pierre Paul RUBENS d'après. Paysage animé.  
Gravure ancienne.  
32 x 43 cm.  
(papier jauni).

**40 / 60 €**



**10.** Le triomphe de Vénus.  
Fragment de gravure ancienne mis à la forme  
ronde.  
Diam. 14 cm.

**20 / 30 €**



**11.** Henri ALDEGRAVER (1502-c.1555) d'après.  
Histoire de Loth.  
Gravure ancienne.  
11 x 8 cm.

**40 / 60 €**



**12.** Jean PESKÉ (1870-1949).  
Bord de mer animé.  
Gravure originale à l'eau-forte signée dans la  
planche en bas à gauche, contresignée et  
marquée "épreuve d'état" en bas à droite.  
Tirage annoncé à 25 exemplaires.  
30 x 40 cm.  
Provenance : acquis par le grand-père de  
l'actuel propriétaire auprès de l'artiste.

**100 / 150 €**



**13.** Raoul DUFY (1877-1953) d'après. Palais de  
Méditerranée, Arlequin et clown blanc.  
Lithographie signée en bas à droite.  
55 x 45 cm.

**200 / 300 €**



**14.** DALI (XXe). Paysage surréaliste.  
Lithographie. Tirage posthume. Porte une  
signature en bas à droite. Marquée "épreuve  
d'artiste".  
58.5 x 40.5 cm.

**80 / 120 €**



**15.** Léonor FINI (1907-1996). La fée au balai.  
Lithographie originale. Epreuve d'artiste  
contresignée en bas à droite.  
56 x 38 cm.  
Avec certificat de la Galerie CULTURA à  
Marseille.

**40 / 60 €**



**16.** Alexander CALDER (1898-1976).  
Composition.  
Tirage en couleurs pour illustrer un ouvrage sur  
l'artiste.  
38 x 27.5 cm.  
(traces de collage).

**30 / 40 €**



**17. Alexander CALDER (1898-1976).**  
Composition.  
Tirage en couleurs pour illustrer un ouvrage sur l'artiste.  
38 x 27.5 cm.  
(traces de collage).

**30 / 40 €**



**18. Alexander CALDER (1898-1976).**  
Composition.  
Tirage en couleurs pour illustrer un ouvrage sur l'artiste.  
38 x 27.5 cm.  
(traces de collage).

**30 / 40 €**



**19. Alexander CALDER (1898-1976).**  
Composition.  
Tirage en couleurs pour illustrer un ouvrage sur l'artiste.  
38 x 27.5 cm.  
(traces de collage).

**40 / 60 €**



**20. Pablo PICASSO. Le bouquet de la Paix.**  
Lithographie sur vélin signée dans la planche en bas à droite et datée du 21/4/58. Un des nombreux tirages posthumes.  
65 x 48 cm.  
(papier collant sur les bords, petite déchirure).

**30 / 50 €**



**21. Raoul DUFY (1877-1953), d'après.**  
Champ de courses.  
Lithographie signée dans la planche en bas à droite.  
33 x 45 cm.

**80 / 100 €**



**22. Louis ICART (1888-1950). Le Bouddha bleu.**  
Gravure originale à la pointe sèche et aquarelle en couleurs de forme ovale. Epreuve contresignée en bas à droite.  
53.5 x 64 cm.

**300 / 400 €**



**23. Louis ICART (1888-1950). Le Baiser.**  
Gravure originale à la pointe sèche en couleurs. Epreuve contresignée en bas à droite.  
61 x 42 cm.

**200 / 300 €**



**24. André PLANÇON (1889-1981). Nu.**  
Lithographie originale. Epreuve contresignée en bas à droite. Tirage numéroté.  
50 x 34 cm.

**40 / 60 €**



**25. Marcel VERTÈS (1895-1961). Au jardin.**  
Lithographie originale. Epreuve contresignée en bas à droite. Tirage numéroté.  
52 x 34 cm.

**40 / 60 €**



**26. Raoul DUFY (1877-1953).**  
Le port de Deauville, 1926.  
Lithographie en couleurs signée dans la planche en bas à droite.  
35 x 48 cm.

**100 / 150 €**



**27. Paul AIZPIRI (1919-2016).**  
La façade de Notre Dame de Paris.  
Lithographie originale. Epreuve contresignée en bas à droite. Tirage numéroté.  
48 x 32 cm.

**40 / 60 €**



**28. Roger BEZONBES (1913-1994).**  
La jeune femme à la guitare.  
Lithographie originale. Epreuve contresignée en bas à droite. Tirage numéroté.  
51 x 32 cm.

**50 / 80 €**



**29. SEM - Georges GOURSAT dit SEM (1863-1934). Groupe de femmes.**  
Lithographie signée dans la planche en bas à gauche.  
51 x 69 cm.

**50 / 80 €**



**30. Raoul DUFY (1877-1953). La flotille.**  
Lithographie signée dans la planche en bas à droite.  
44 x 59 cm.

**60 / 80 €**



**31. Claude WEISBUCH (1927-2014).**  
Hommage à Rembrandt.  
Lithographie en couleurs signée dans la planche. Tirage numéroté.  
51 x 69 cm.

**50 / 80 €**



**32. Gilou BRILLANT (1935-). Trouver une pierre.**  
Lithographie originale. Epreuve contresignée en bas à droite. Titrée en bas au centre et datée 1973. Tirage numéroté. Éditions Galerie Lahumière.  
51 x 66 cm.

**40 / 60 €**





**33.** George POPOVITCH (XXe) ? Carcassonne.  
Lithographie originale. Epreuve contresignée en  
bas à droite. Tirage numéroté.  
40 x 60 cm.

**40 / 60 €**



**34.** Jean MARAIS (1913-1998). L'homme arbre.  
Lithographie originale. Epreuve contresignée en  
bas à gauche. Tirage numéroté.  
65 x 50 cm.

**80 / 100 €**



**35.** Femmes et enfants.  
Deux gravures fin XIXe.  
72 x 51 cm (feuille).  
(taches d'eau en marge).

**50 / 80 €**



**36.** Georges BRAQUES (1882-1963). Circée.  
Bijoux de Bracques. Editions ZANDERS, 1979.  
38 x 63 cm (planche).

**80 / 100 €**



**37.** Paul LEMASSON (1897-1971).  
La fête au village.  
Tirage en couleurs. Epreuve originale  
contresignée en bas à droite.  
31 x 25 cm.

**50 / 80 €**



**38.** Manuel ROBBE (1872-1936) .  
Les deux amies.  
Gravure originale à l'eau forte et à l'aquatinte  
en couleurs. Epreuve contresignée en bas à  
droite.  
18 x 21.5 cm.  
(insolée, rousseurs).

**60 / 80 €**



**39.** Deux estampes japonaises contrecollées.  
Jolis cadres en pitchpin.  
37 x 24 cm.

**100 / 120 €**



**40.** Claude QUIESSE (1938-). Les Cavaliers.  
Gravure originale à l'eau forte. Epreuve du  
second état contresignée en bas à droite,  
intitulée en marge.  
33 x 48.5 cm.

**50 / 60 €**



**41.** Bernard BUFFET (1828-1999) d'après.  
Sacré Coeur.  
Tirage en noir signé dans la planche en bas à  
droite.  
27 x 20 cm.

**20 / 30 €**



**42.** Jean-Marie AURADON (1887-1958). Nu.  
Photographie en noir. Tirage argentique.  
36 x 58 cm.

**300 / 400 €**



**43.** Berthold MAHN (1881-1975).  
Le Quartier Latin.  
Ensemble de 10 lithographies en noir sous  
couverture signées dans la planche et datées  
1934. Editeur LEMATTE et BOINOT.  
34 x 27 cm.  
(pliures et déchirures en marge).

**50 / 80 €**



**44.** Leonor FINI (1907-1996). Couple enlacé.  
Gravure originale à l'eau-forte. Epreuve  
contresignée en bas à droite. Tirage numéroté.  
19 x 13,5 cm.

**50 / 80 €**



**45.** SEM. Goerges GOURSAT dit SEM (1863-  
1934). Deux amateurs.  
Tirage en noir signé dans la planche en bas à  
gauche.  
35 x 51.5 cm.

**30 / 50 €**



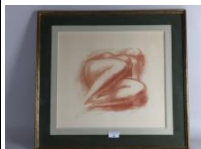
**46.** SEM. Goerges GOURSAT dit SEM (1863-  
1934). Etude d'hommes.  
Tirage en deux tons signé dans la planche en  
bas au centre.  
51 x 35 cm.

**30 / 50 €**



**47.** Mathilde LEHAUT (1816-?).  
Elégante à la robe noire.  
Fixé sous verre signé en bas à gauche, daté 69.  
Joli cadre ancien.  
20.5 x 13.5 cm.  
(accidents au cadre).

**120 / 150 €**



**48.** Antoniucci VOLTI (1915-1989). Nu.  
Lithographie originale à la manière de sanguine.  
Epreuve contresignée en bas à droite. Tirage  
numéroté.  
35 x 39 cm.

**80 / 100 €**



**49.** Salvador DALI (1904-1989), d'après.  
Paire de bois gravés. Edition Atelier les Heures  
Claires, 1960.  
27 x 20 cm.

**80 / 100 €**



**50.** Ecole française XXe. Clown triste.  
Lithographie originale en couleurs. Epreuve  
contresignée en bas à droite.  
49 x 32 cm.

**30 / 50 €**



**51.** BELOEIL (XXe). Composition.  
Gravure originale à l'eau forte et à l'aquatinte  
en couleurs. Epreuve d'artiste contresignée en  
bas à droite, datée 74, numérotée.  
15 x 11 cm.

**30 / 50 €**



**52.** André HAMBOURG (1909-1999).  
Parc animé.  
Lithographie originale. Epreuve d'artiste  
contresignée en bas à gauche, datée du 1.1.76.  
17 x 39 cm.

**80 / 100 €**



**53.** Pierre GAILLARDOT (1910-2002).  
Le champ de courses.  
Aquarelle signée en bas à droite.  
21 x 26 cm.

**60 / 80 €**



**54.** HANSI. La visite officielle.  
Tirage en couleurs marqué HANSI en bas à  
droite.  
28 x 21 cm.

**20 / 30 €**



**55.** Alfred BRUNEL DE NEUVILLE (1852-1941).  
Le vieux soldat.  
Gravure originale à l'eau forte. Epreuve signée  
dans la planche en bas à droite, datée 1877.  
23 x 14.5 cm.

**40 / 60 €**



**56.** Denise de BRAVURA (1918-1993).  
Le couple.  
Lithographie en couleurs. Epreuve contresignée  
en bas à droite. Tirage numéroté.  
43.5 x 34 cm.  
(vitre cassée).

**30 / 50 €**



**57.** Claude WEISBUCH (1927-2014).  
Le violoniste.  
Lithographie originale. Epreuve contresignée en  
bas à gauche. Tirage numéroté.  
30 x 24 cm.

**80 / 100 €**



**58.** Luigi LOIR (1845-1916). Le moulin.  
Tirage en couleurs signé dans la planche en bas  
à droite.  
19 x 30.5 cm.

**60 / 80 €**



**59.** Mathurin MEHEUT (1882-1958), d'après.  
Le Tonnelier.  
Tirage en couleurs monogrammé en bas à  
gauche et titré en bas à droite.  
21.5 x 17.5 cm.

**30 / 50 €**

**AQUARELLE – DESSIN – PASTEL ...**

**LOTS 61 à 120**



**60.** Théophile Alexandre STEINLEN (1859-  
1923). Veuves d'un Louis.  
Lithographie en noir signée en bas à droite dans  
la planche, intitulée en bas à gauche, datée  
1915.  
40 x 30 cm.

**30 / 50 €**



**61.** Marcel Jean BRIMEAU (1889-1990).  
Chartres.  
Aquarelle signée en bas à droite avec envoi.  
39 x 49 cm.

**30 / 50 €**



**62.** BRISSARD. Femme sur le chemin à Carnac.  
Aquarelle signée en bas à droite et située.  
27 x 18 cm.

**30 / 50 €**



**100.** LA ROCHE LAFFITTE. (1943-)  
Hippopotame et perroquets.  
3 aquarelles signées en bas à gauche.  
57 x 66 et 40 x 27 cm.

**200 / 300 €**



**101. LA ROCHE LAFFITTE. (1943-)**  
L'Orbignia Spéciosa, Tulipe bordée et Tulipe jaspée.  
3 aquarelles signées en bas à gauche.  
57 x 66 et 40 x 27 cm.

**200 / 300 €**



**102. LA ROCHE LAFFITTE. (1943-)**  
Tulipe printanière, tulipe et fève de cacao.  
3 aquarelles signées en bas à gauche.  
57 x 66 et 40 x 27 cm.

**200 / 300 €**



**103. LA ROCHE LAFFITTE. (1943-)**  
Tulipe printanière, tulipe et Eneephalartos Longigolius.  
3 aquarelles signées en bas à gauche.  
57 x 66 et 40 x 27 cm.

**200 / 300 €**



**104. LA ROCHE LAFFITTE. (1943-)**  
Osiniboire, Amazone mâle et Lion.  
3 aquarelles signées en bas à gauche.  
57 x 66 et 40 x 27 cm.

**200 / 300 €**



**105. LA ROCHE LAFFITTE. (1943-)**  
Indien en tenue d'apparât et tigres.  
3 aquarelles signées en bas à gauche.  
57 x 66 et 40 x 27 cm.

**200 / 300 €**



**106. LA ROCHE LAFFITTE. (1943-)**  
Tortue Chelonia Nidas, tortue Lestudo Hermannii et tortue Geochelone Carbonaria.  
2 aquarelles signées en bas à gauche.  
57 x 66 cm.

**200 / 300 €**



**107. LA ROCHE LAFFITTE. (1943-)**  
Masevallia Coccinea Atrosanguinea, Indien et Lion.  
3 aquarelles signées en bas à gauche.  
57 x 66 et 40 x 27 cm.

**200 / 300 €**



**108. LA ROCHE LAFFITTE. (1943-)**  
Cacatoès.  
1 aquarelle signée en bas à gauche.  
57 x 66 cm.

**100 / 120 €**



**109. LA ROCHE LAFFITTE. (1943-)**  
Eléphant d'Asie et orchidées.  
3 aquarelles signées en bas à gauche.  
57 x 66 et 40 x 27 cm.

**200 / 300 €**



**110. LA ROCHE LAFFITTE. (1943-)**  
Eléphant d'Asie et orchidées.  
3 aquarelles signées en bas à gauche.  
57 x 66 et 40 x 27 cm.

**200 / 300 €**



**111. LA ROCHE LAFFITTE. (1943-)**  
Hippopotame et orchidées.  
3 aquarelles signées en bas à gauche.  
57 x 66 et 40 x 27 cm.

**200 / 300 €**



**112. LA ROCHE LAFFITTE. (1943-)**  
Fougère et orchidées.  
3 aquarelles signées en bas à gauche.  
57 x 66 et 40 x 27 cm.

**200 / 300 €**



**113. LA ROCHE LAFFITTE. (1943-)**  
Fougère et orchidées.  
3 aquarelles signées en bas à gauche.  
57 x 66 et 40 x 27 cm.

**200 / 300 €**



**114. LA ROCHE LAFFITTE. (1943-)**  
Perroquets.  
2 aquarelles dont une signée en bas à gauche.  
57 x 66 cm.

**200 / 300 €**



**115. LA ROCHE LAFFITTE. (1943-)**  
Fougère et orchidées.  
3 aquarelles signées en bas à gauche.  
57 x 66 et 40 x 27 cm.

**200 / 300 €**



**116. LA ROCHE LAFFITTE. (1943-)**  
Coquillages.  
1 aquarelle signée en bas à droite.  
57 x 66 cm.

**100 / 120 €**





**117. LA ROCHE LAFFITTE. (1943-)**  
Poisson Ange français.  
1 aquarelle signée en bas à droite.  
57 x 66 cm.

**100 / 120 €**



**118. LA ROCHE LAFFITTE. (1943-)**  
Poisson jaune.  
1 aquarelle signée en bas à gauche.  
57 x 66 cm.

**100 / 120 €**



**119. LA ROCHE LAFFITTE. (1943-)**  
Coquillages.  
1 aquarelle signée en bas à droite.  
57 x 66 cm.

**100 / 120 €**



**120. LA ROCHE LAFFITTE. (1943-)**  
Perroquet et orchidées.  
3 aquarelles signées en bas.  
57 x 66 et 40 x 27 cm.

**200 / 300 €**



**121. Ecole française XIXe.**  
Portrait de femme à la charlotte.  
Pastel.  
32 x 27 cm.  
(rousseurs).

**80 / 100 €**



**122. Ecole française XIX.** Portraits de jeunes filles.  
Deux lavis et aquarelles dans un même encadrement.  
24 x 32 cm.  
(accidents).

**60 / 80 €**



**123. Portrait de Mademoiselle SALLES** en écolière (petite-fille de Gustave EIFFEL).  
Tirage colorisé signé et daté en bas à gauche.  
Studio REUTLINGER.  
82 x 60 cm.  
[provenance collection privée descendance Gustave EIFFEL].

**100 / 150 €**



**124. Louis Léopold BOILLY (1761-1845).**  
Portraits de Marie-Laure et Jules BEGE, enfants du préfet Achille François BEGE (1794-1844).  
Fusain, craie blanche et rehauts de couleurs signés en bas à droite.  
24,5 x 18 cm.  
(petites taches en partie basse).

**120 / 150 €**



**125. Ecole française XIXe. J. SUTER.**  
Portrait de femme, 1839.  
Gouache et aquarelle signée en bas à droite.  
22 x 18 cm.

**80 / 100 €**



**126. Ecole française fin XVIIIe, début XIXe.**  
Scène galante et Femme à l'enfant.  
Deux pastels formant pendant de forme ovale.  
40 x 31 cm.  
(un présentant des accidents).

**500 / 600 €**



**127. Th. KAMMERER, XIXe.**  
Jeune fille au cerceau.  
Aquarelle et gouache signée en bas à droite.  
20 x 13 cm.

**40 / 60 €**



**128. Antoine CALBET (1860-1944).**  
Jeune femme à la capeline.  
Fusain, pastel et craie signés en bas à gauche.  
32 x 25 cm.

**150 / 200 €**



**129. MENKES (XXe). Ballerine.**  
Pastel signé en bas à gauche.  
27 x 16 cm.

**40 / 60 €**



**130. MENKES (XXe). Le page.**  
Pastel signé en bas à gauche.  
32 x 23 cm.

**40 / 60 €**



**131. Ecole française XIXe.**  
Paysage aux pêcheurs.  
Gouache.  
23 x 30 cm.

**50 / 60 €**



**132. Peter de WINT (1784-1849), attribué à.**  
Fenaison au bord de l'étang.  
Encre légèrement aquarellée non signée.  
Étiquette attributive au dos. Origine John Manning Gallery (Sussex).  
34 x 23 cm.

**80 / 100 €**





**133.** Jules Abel FAIVRE (1867-1945).  
L'ouvreuse.  
Encre et rehauts de couleurs signée en haut à droite, intitulée et annotée.  
30 x 22 cm.

**40 / 60 €**



**134.** Ecole française XIXe. Tête de cheval.  
Dessin au fusain, trace de signature en bas à droite.  
50 x 40 cm.  
(rousseurs, épidermures).

**50 / 80 €**



**135.** A. BARREL (XIXe-XXe).  
Bord de rivière animé.  
Dessin et rehauts de couleurs signé en bas à droite.  
14 x 22.5 cm.  
(cadre accidenté).

**30 / 50 €**



**136.** André LEVEILLE (1880-1963). Etude d'homme.  
Dessin au fusain signé en bas à droite, daté 1913.  
38 x 29 cm.  
(insolé, déchirures en marge, piqûres, scotch).

**20 / 30 €**



**137.** A. BEAU (XIXe). Bouquets de fleurs.  
Deux aquarelles formant pendant datées 1849.  
28 x 18 cm.

**80 / 100 €**



**138.** Jean PICART LE DOUX (1902-1982), attribué à. L'Eglise.  
Dessin au fusain non signé, attribué au dos.  
26 x 20 cm.

**80 / 100 €**



**139.** Camille HILAIRE (1916-2004).  
Bord de mer.  
Aquarelle signée en bas à droite.  
55 x 73,5 cm.

**400 / 500 €**



**140.** Edmund Morison WIMPERIS (1835-1900).  
Wind on the moors et Sun and Dunes.  
Deux aquarelles formant pendant. Attribuées au dos par une étiquette de la Fine Art Society, daté de mars 1951.  
18 x 10 cm.

**150 / 200 €**



**141.** Xavier DELPLANQUES (XXe). Bord de mer.  
Aquarelle signée en bas à droite, datée 07.  
36 x 45 cm.

**100 / 120 €**



**142.** Amélie FOLEY-RISLER (1870-1947). Nature morte aux pêches et aux roses.  
Aquarelle signée en bas à gauche, datée 1909.  
47 x 36 cm.  
(rousseurs).

**100 / 150 €**



**143.** Ecole française XXe. Rue animée.  
Technique mixte sur papier monogrammée en bas à gauche, datée 67.  
70 x 49 cm.

**50 / 80 €**



**144.** Léonor FINI (1907-1996). L'enfant chat.  
Aquarelle, encre et sanguine signée en bas à droite.  
60 x 50 cm.

**200 / 300 €**



**145.** Hervé LELONG (1937-). L'oiseau.  
Gouache sur papier noir signée en bas à droite.  
27,5 x 40 cm.  
(moisissures).

**50 / 80 €**



**146.** Eugène CHIGOT (1860-1923). Bastion en bord de mer.  
Dessin aquarellé. Cachet de la signature au dos.  
Signature apocryphe en bas à gauche.  
23 x 31 cm.

**30 / 50**



**147.** Ecole française XXe. Composition.  
Pastel gras, fusain. Signature non déchiffrée en bas à gauche. Daté 88.  
66 x 49 cm.  
(traces d'humidité).

**30 / 50 €**



**148.** Alexis de BROCA (1868-1948). Les barques sardinières.  
Pastel signé en bas à droite.  
14 x 24 cm.

**120 / 150 €**



**149.** Ecole française XIXe-XXe. Dinard, 27 septembre 1877.  
Aquarelle, datée et située en bas à droite. Trace de signature non déchiffrée.  
20 x 31 cm.  
(rousseurs).

**40 / 60 €**





**150.** Vincent BRETON (1919-).  
Nature morte aux fleurs d'été.  
Aquarelle signée en bas à droite.  
22 x 26 cm.

**50 / 80 €**



**151.** Pierre JAILLET (1893-1957).  
Scène marocaine, la lecture du Coran.  
Aquarelle signée en bas à gauche.  
21 x 40 cm.

**40 / 60 €**



**152.** J. KAUFFMANN (XXe). L'entrée de la mosquée.  
Aquarelle signée en bas à droite.  
24,5 x 32 cm.

**50 / 100 €**



**153.** B. RIGHETTI (XXe). L'escalier.  
Aquarelle signée en bas à droite.  
41.5 x 28 cm.

**30 / 50 €**



**154.** RICOUX (XXe).  
Les gorges, route d'Aigremont.  
Aquarelle signée en bas à gauche, située en bas à droite.  
27 x 20 cm.  
(rousseurs).

**20 / 30 €**



**155.** H. ADAM (XXe). Le Croisic.  
Aquarelle signée en bas à droite et située en bas à gauche.  
26.5 x 40 cm.

**80 / 120 €**



**156.** Ecole bretonne XXe. Bretonne près du Calvaire.  
Aquarelle et encre signée en bas à droite  
BORDES.  
28 x 34 cm.  
(rousseurs).

**50 / 80 €**



**157.** MESMIN. Vieille femme de Loctudy.  
Encre et aquarelle signée en bas à droite,  
datée 38.  
16 x 11 cm.

**30 / 50 €**



**158.** Ecole XXe. Paysage exotique.  
Aquarelle.  
21.5 x 14 cm.

**20 / 30 €**



**159.** Ecole XXe. Paysage à la roulotte.  
Encre et aquarelle signée en bas à droite.  
30,5 x 35 cm.

**60 / 80 €**



**160.** Ecole française XXe. Aux couses.  
Gouache signée en bas à gauche, signature à déchiffrer.  
42 x 55 cm.

**120 / 150 €**



**161.** Adolfo de HERRA (XIXe-XXe).  
Femme au dragon.  
Aquarelle signée en bas à droite.  
46 x 26 cm.

**50 / 100 €**



**162.** G. REINER (XXe).  
Bord de mer aux grands arbres.  
Aquarelle signée en bas à droite.  
38 x 51 cm.  
(rousseurs).

**50 / 60 €**



**163.** Ecole française XXe. Bord de rivière.  
Aquarelle signée en bas à droite et datée 1928.  
32 x 49 cm.

**30 / 50 €**



**164.** Domingo PRIETO (XXe). Les naïades.  
Aquarelle signée en bas à gauche et datée 77.  
15 x 24 cm.

**40 / 60 €**



**165.** A. CHARLET (XXe). Paysage à la rivière.  
Aquarelle signée en bas à droite.  
17,5 x 23,5 cm.

**30 / 40 €**



**166.** Jacques VOYET (1927-2010).  
Femme assise.  
Encre et aquarelle signée en bas à droite.  
27 x 22 cm.

**50 / 80 €**



**167.** D. CHRISTOPHE (XXe). Le Port.  
Encre et aquarelle signée en bas à droite.  
41 x 46 cm.

**50 / 60 €**



**168.** LE CONETRE (XXe). Composition cubiste.  
Gouache sur papier signée en bas à droite et datée 1956.  
23 x 18 cm.

**60 / 80 €**





**169.** Pierre FULCRAND (1914-2000).  
Composition abstraite.  
Gouache signée en bas à droite.  
36,5 x 30 cm.

50 / 80 €



**170.** Pierre FULCRAND (1914-2000).  
Composition abstraite sur fond noir.  
Gouache signée en bas à droite.  
36,5 x 30 cm.

50 / 80 €



**171.** Pierre FULCRAND (1914-2000).  
Composition abstraite sur fond bleu.  
Gouache signée en bas à droite.  
38 x 27 cm.

50 / 80 €



**172.** Pierre FULCRAND (1914-2000).  
Femme cubiste.  
Gouache signée en bas à droite.  
38 x 30 cm.

80 / 100 €



**173.** Pierre FULCRAND (1914-2000).  
Composition abstraite.  
Gouache signée en bas à droite.  
22 x 45 cm.

50 / 80 €



**174.** Pierre FULCRAND (1914-2000).  
Paysage cubisant.  
Gouache non signée.  
31,5 x 23,5 cm.

80 / 100 €



**175.** Maria BOSCH (XXe). Composition.  
Fusain et Pastel. Un signé en bas à gauche.  
32 x 25 cm.

60 / 80 €



**176.** Jean EFFEL (1908-1982).  
Composition abstraite.  
Encre sur tissu.  
38,5 x 40 cm.

60 / 80 €



**177.** André HAMBOURG (1900-1999).  
Port d'Honfleur.  
Lithographie originale en noir. Epreuve contresignée en bas à gauche, avec envoi en bas à droite, datée 1979.  
21,5 x 42,5 cm.

150 / 200 €



**178.** Amandine DORE (1912-2011).  
Femme à la colombe.  
Aquarelle signée en bas à gauche.  
63 x 47 cm.

60 / 80 €



**179.** Amandine DORE (1912-2011).  
Léda et le cygne.  
Aquarelle signée en bas à gauche.  
48 x 63 cm.

60 / 80 €



**180.** BRANTOME (XXe). Château.  
Gouache sur papier signée en bas à droite, datée 05/11/1946.  
22 x 31 cm.

30 / 50 €



**181.** Ecole française XXe.  
Femme vue de trois-quarts dos.  
Encre et sepia.  
Signature non déchiffrée en bas à droite.  
55 x 32 cm.  
(accidents au papier).

30 / 50 €



**182.** Ecole française XXe. Abstraction.  
Gouache.  
19 x 27,5 cm.

20 / 30 €



**183.** HAMILTON (XXe).  
Technique mixte signée en bas au centre.  
38 x 27 cm.

20 / 30 €



**184.** Gabriel GUGÈS (XXe). Vue de Moron, (Andalousie).  
Aquarelle signée en bas à gauche et située.  
50 x 65 cm.

100 / 150 €



**185.** Robert PETIT LORRAINE (XXe).  
Château de Montseveny.  
Encre et lavis signé en bas à droite et situé en bas à gauche.  
24 x 31 cm.

50 / 80 €





**186.** Francis GARAT (1853-?). Parc parisien sous la neige.  
Aquarelle gouachée signée en bas à droite.  
22,5 x 31 cm.

**80 / 120 €**



**187.** Ensemble de dessins, encres, lavis, fusains, mines de plomb.  
XIXe et XXe.

**100 €**



**188.** Théophile Alexandre STEINLEN (1859-1923). Paysage animé situé à Vedène dans la marge.  
Encre, lavis et rehauts de couleurs.  
23 x 34 cm.  
(importante auréole).

**50 / 80 €**



**189.** Ecole française XXe. Nu.  
Dessin à l'encre.  
Cachet marqué "Atelier Chaumont" en bas à droite.  
23,5 x 17,5 cm.

**30 / 40 €**



**190.** Pierre Eugène CLAIRIN (1897-1980). Village de Saint-Loup de Naux.  
Dessin à la mine de plomb dans un encadrement avec une grande dédicace sur une feuille séparée.  
16 x 24,5 cm

**80 / 100 €**



**191.** MARHOUM (XXe). Dans la casbah.  
Technique mixte sur papier signé en haut à droite, daté 1975.  
20 x 12,5 cm.

**30 / 50 €**



**192.** Edmond LAJOUX (XIXe-XXe). Soldat espagnol de la Division La Roma.  
Lavis, encre et crayon.  
25 x 17,5 cm.

**30 / 50 €**



**193.** LEFORT (XXe). Rue Falvière, Paris 20e.  
Gouache signée en bas à droite.  
12 x 18 cm.  
(craquelures).

**30 / 50 €**



**194.** Paul JEFFAY Paul (1898-1957). La rue Norvins à Montmartre.  
Aquarelle signée en bas à droite avec envoi, située en bas à gauche et datée 1925.  
40 x 48 cm.

**150 / 200 €**



**195.** PELLEGRIN. La porte de la ville au Maroc.  
Aquarelle signée en bas à droite.  
26 x 35 cm.

**50 / 80 €**



**196.** Joaquin CALDENTEY (1913-). Scène de taumachie.  
Encre signée en bas à gauche.  
15 x 21 cm.

**30 / 50 €**



**197.** Ecole XIXe. Peintre sur le motif.  
Aquarelle.  
8 x 13,5 cm.

**60 / 80 €**



**198.** BEGUIN (XXe). Les canaux à Venise.  
Gouache sur papier signée en bas à droite, et datée 1965.  
44 x 36,5 cm.

**50 / 80 €**



**199.** Bruno TREMOHARS (1955-). La sortie du port de Doëlan.  
Gouache signée en bas à droite et daté 2002.  
59,5 x 11,5 cm.

**120 / 150 €**



**200.** Robert REICHENSTEIN (XXe). Natures mortes aux fleurs.  
Deux gouaches sur papier signées en bas à droite.  
36 x 62 cm et 36 x 44 cm.  
(taches).

**50 / 80 €**



**201.** Simone TESTE (XXe). Bouquet de fleurs.  
Aquarelle signée en bas à droite.  
46 x 55 cm.

**30 / 50 €**



**202.** René ROUSSEL (XIXe-XXe). Le porche en ruines.  
Gouache signée en bas à droite.  
39 x 48 cm.

**40 / 60 €**



**203.** Hélène VOGT (1902-1994). Paysage oriental.  
Encre monogrammée en bas à droite. Cachet d'atelier au dos.  
20 x 23,5 cm.

**50 / 150 €**



**204.** Josep COLL BARDOLET (1912-2007). La cour intérieure.  
Aquarelle signée en bas à droite.  
36 x 44,5 cm.

**80 / 100 €**



**205.** BEGUIN (XXe). Arcades sur le port.  
Aquarelle signée en bas à droite, datée 1963.  
36 x 44 cm.

**80 / 100 €**



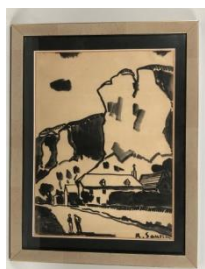
**206.** René SAUTIN (1881-1968). Bord de mer.  
Aquarelle signée en bas à droite, datée 1940.  
31 x 49 cm.

**100 / 150 €**



**207.** René SAUTIN (1881-1968). Effet du soir.  
Aquarelle signée en bas à droite. Titrée, datée 43  
22.5 x 37 cm.

**80 / 100 €**



**208.** René SAUTIN (1881-1968).  
Paysage de montagne.  
Encre signée en bas à droite.  
35 x 26 cm.

**60 / 80 €**



**209.** Ecole française XIXe.  
Paysage animé au pont.  
Dessin à la mine de plomb et fusain. Trace de signature non déchiffrée en bas à droite.  
24 x 35.5 cm.  
(accidents).

**100 / 150 €**



**210.** Ecole française XIXe. Fleurs et feuillages.  
Dessin à la sanguine.  
30 x 20 cm.  
(accidents).

**20 / 30 €**



**211.** Ecole française début XIXe.  
Femme à la robe rouge.  
Pastel sur papier marouflé sur toile de forme ovale dans un encadrement rectangulaire.  
57 x 49 cm.  
(accidents).

**100 / 120 €**



**212.** Bruno TREMOHARS (1955-).  
Port animé à Douarnenez.  
Gouache signée en bas à gauche et datée 2001.  
64 x 49 cm.

**120 / 150 €**



**213.** André HAMBOURG (1909-1999). Venise.  
Encre signée en bas à droite avec envoi.  
14,5 x 30 cm.

**150 / 200 €**



**214.** Gustave François BEAUDELET (1893-?).  
Le 14 juillet.  
Encre et pâte signé en bas à droite, daté 14.7.1959, situé place Maubert.  
63 x 48 cm.

**80 / 100 €**



**215.** Bellou JAILLET (XXe). Soir d'été à Amboise.  
Aquarelle sur papier du Moulin de Larroque signée en bas à droite.  
49 x 60 cm.

**60 / 80 €**



**216.** B. HAZARD (XXe). Nature morte au brûle-parfum et hortensias bleus.  
Aquarelle signée en bas à droite.  
22 x 34 cm.  
(plis).

**40 / 60 €**



**217.** HARDION (XXe). Nature morte à la tasse.  
Pastel signé en bas à droite.  
27.5 x 36 cm.

**15 / 20 €**



**218.** Ecole hollandaise XIXe. Sur les canaux.  
Dessin aquarellé.  
15 x 25 cm.

**50 / 80 €**



**219.** Ecole française XXe.  
Vue du Mont St Michel.  
Aquarelle signée en bas à droite P. BRETTE.  
17 x 22 cm.  
(insolée).

**200 / 300 €**



**220.** V. GUERON (XXe). Bord de mer au moulin.  
Aquarelle signée en bas à gauche.  
13.5 x 22 cm.

**40 / 60 €**



**221.** Ecole française XIXe. Uniformes.  
Encre et aquarelle titrée en marge.  
21.5 x 14.5 cm.

**15 / 20 €**



**222.** Y. MERCIER (XXe-XXIe). Préhistoire.  
Encre signée en bas à droite.  
14.5 x 18 cm.

**20 / 30 €**





**223.** Ecole française XXe. La salle à manger.  
Dessin à la sanguine. Signature non déchiffrée  
en bas à gauche, datée 1975.  
30 x 36 cm.

10 / 20 €



**224.** Ecole cambodgienne XXe-XXIe.  
Le temple d'Ankor.  
Encre et lavis signée SAETHPN en bas à gauche.  
18 x 24 cm.

20 / 30 €



**225.** Ecole japonaise XXe. Scène du théâtre de  
Nô.  
Technique mixte sur papier.  
33 x 58 cm.  
(pliures, taches).

50 / 80 €



**226.** André DESFONTAINE (1869-1910).  
Paysage à la mare.  
Dessin aquarelle pastel signée en bas à gauche.  
10.5 x 18 cm.

100 / 120 €



**227.** ROQUIN (XXe). Bouquet de fleurs.  
Aquarelle signée en bas à droite.  
23 x 17 cm.

15 / 20 €



**228.** Ecole française XIXe dans le goût de  
ROBIDA. Port animé.  
Aquarelle.  
12 x 10 cm.

50 / 60 €



**229.** Ecole moderne XXe. Abstractions.  
Trois techniques mixtes : gouache, collage,  
encre. Signature non déchiffrée. Datées 79 et  
80.  
Env. 25 x 20 cm.

80 / 100 €



**230.** Domingo PRIETO (XXe). Le désert.  
Technique mixte sur papier signée en bas à  
gauche, datée 70.  
52 x 74 cm.

100 / 120 €



**231.** Jean-Jacques BALITRAN (1930-).  
Village en bord de Loire.  
Gouache sur papier signée en bas à droite.  
40 x 61 cm.

200 / 300 €



**232.** TRAVERSARY (XIXe). La bohémienne.  
Aquarelle signée deux fois d'orthographes  
différentes en bas à gauche.  
40 x 26.5 cm.

100 / 150 €



**233.** Ecole française XIXe-XXe.  
Paysage méditerranéen (Villefranche ?)  
Aquarelle signée BILLE (?) en bas à gauche et  
datée 1909.  
30 x 45.5 cm.

100 / 150 €



**234.** Amédée de La PATELIERE (1890-1932).  
La Cinquième Flèche et Entre Paris et Londres.  
Deux dessins à l'encre sur une même feuille  
sous passe-partout.  
Vues 7 x 13 cm (x2).

50 / 100 €



**235.** Amédée de La PATELIERE (1890-1932).  
Gardien des familles.  
Dessin au fusain et encre signé en bas à gauche.  
32 x 26 cm.

50 / 100 €



**236.** Gérard COCHET (1888-1969).  
Les corbeaux.  
Dessin original à l'encre pour l'ouvrage études  
et paysages signé en bas à droite.  
14 x 20 cm.

60 / 80 €



**237.** Jean SERRIÈRE (1893-1965). Au théâtre.  
Dessin original au fusain et mine de plomb pour  
illustration d'ouvrage.  
16,5 x 12,5 cm.

60 / 80 €



**238.** François QUELVÉE (1884-1967).  
L'évangéliste.  
Dessin original pour illustration d'ouvrage.  
16 x 21.5 cm.

100 / 120 €



**239.** Edy LEGRAND - Edouard Léon Louis  
LEGRAND (1892-1970). Tartarin sur les Alpes.  
Dessin original à l'encre et fusain pour  
illustration d'ouvrage.  
25 x 18,5 cm.

80 / 100 €



**240.** Hervé BAILLÉ (1896-1974).  
L'Empereur aveugle.  
Dessin original pour l'illustration des comtes du jeudi.  
11 x 10 cm.

**60 / 80 €**



**241.** Edy LEGRAND - Edouard Léon Louis LEGRAND (1892-1970). Port Tarascon.  
Dessin original à l'encre et fusain pour illustration d'ouvrage.  
25 x 18,5 cm.

**80 / 100 €**



**242.** Adolphe FEDER (1886-1943).  
Etude d'hommes couchés.  
Dessin original à l'encre pour l'illustration de l'ouvrage d'Alphonse DAUDET – Premier Voyage.  
10 x 14 cm.

**40 / 60 €**



**243.** François QUELVÉE (1884-1967).  
L'évangéliste.  
Dessin aquarellé signé en bas à gauche, original pour illustration d'ouvrage.  
21,5 x 16 cm.

**100 / 120 €**



**244.** Jean Alphonse STIVAL (1879-1944).  
Les Rois en exil.  
Dessin original à l'encre et lavis signé en bas à droite pour l'illustration de l'ouvrage de DAUDET.  
17 x 13 cm.

**50 / 80 €**



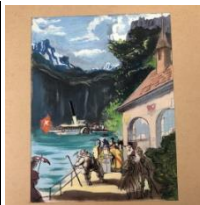
**245.** Yves ALIX (1890-1969).  
Mœurs parisiennes.  
Dessin original à l'encre lavis et rehauts de couleurs pour l'ouvrage de DAUDET Numa Roumestan.  
16 x 12,5 cm.

**80 / 100 €**



**246.** Jean Alphonse STIVAL (1879-1944).  
La Reine présente Elysée.  
Dessin original à l'encre et lavis signé en bas à droite pour l'illustration de l'ouvrage de DAUDET Les Rois en Exil.  
20 x 17 cm.

**50 / 80 €**



**247.** Edy LEGRAND - Edouard Léon Louis LEGRAND (1892-1970). Tartarin sur les Alpes.  
Aquarelle gouachée originale pour illustration d'ouvrage de DAUDET Tartarin de Tarascon.  
24 x 18,5 cm.

**150 / 200 €**



**248.** Marcel ROCHE (1890-1959).  
L'amour trompette.  
Dessin original à l'encre pour l'illustration d'un ouvrage de DAUDET.  
8 x 14 cm.

**30 / 50 €**



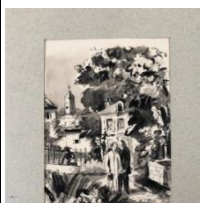
**249.** Charles Désiré BERTHOLD-MAHN (1881-1975). Le Nabab.  
Dessin original à l'encre pour l'illustration de l'ouvrage de DAUDET.  
17 x 26 cm.

**80 / 100 €**



**250.** Yves ALIX (1890-1969). Au théâtre.  
Dessin original à l'encre lavis et rehauts de couleurs pour l'ouvrage de DAUDET Numa Roumestan.  
16 x 13 cm.

**80 / 100 €**



**251.** Georges PREVERAUD DE SONNEVILLE (1889-1978). La petite ne veut plus.  
Dessin original à l'encre et lavis pour illustration de Jack de DAUDET.  
17 x 12 cm.

**50 / 80 €**



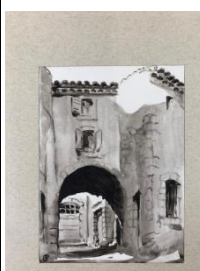
**252.** Georges PREVERAUD DE SONNEVILLE (1889-1978). Convalescence.  
Dessin original à l'encre pour illustration de Jack de DAUDET.  
17 x 12 cm.

**40 / 60 €**



**253.** Jean Alphonse STIVAL (1879-1944).  
Le Roi en Exil.  
Dessin original à l'encre et lavis signé en bas à droite pour l'illustration de l'ouvrage de DAUDET Les Rois en Exil.  
5 x 14 cm.

**30 / 50 €**



**254.** Pierre Paul GIRIEUD (1876-1948).  
Le porche.  
Dessin original à l'encre et lavis monogrammé en bas à gauche, pour l'illustration du Valet de ferme de DAUDET.  
16,5 x 12 cm.

**40 / 60 €**





**255.** Ecole française XIXe. La chaumière.  
Aquarelle signée en bas à droite.  
23 x 33 cm.  
(insolée).

**50 / 60 €**



**256.** Pierre PETIT (XXe). Bouquet de fleurs.  
Aquarelle signée en bas à gauche datée 63.  
47 x 35 cm.

**20 / 30 €**

### HUILES SUR TOILE LOTS 280 à 362



**280.** Roger de La CORBIERE (1893-1974).  
Chemin enneigé.  
Huile sur toile signée en bas à gauche.  
54 x 65 cm.

**300 / 400 €**



**281.** Ecole bretonne XXe. L'anse de la Plage de  
Saint-Enogat "La Goule aux Fées".  
Huile sur toile signée en bas à gauche et située  
à Dinard.  
46 x 55 cm.

**120 / 150 €**



**282.** Paul Emile PISSARO (1884-1972).  
La moisson.  
Huile sur toile signée en bas à droite.  
46 x 55 cm.

**1800 / 2000 €**



**283.** Paul Emile PISSARO (1884-1972).  
La ferme de la mère David.  
Huile sur toile signée en bas à droite.  
46 x 55 cm.

**1800 / 2000 €**



**284.** Lucien POTRONAT (1889-1974). Petit Mas  
aux Baux de Provence.  
Huile sur toile signée en bas à droite.  
46 x 55 cm.

**300 / 500 €**



**285.** Didier GRANDT (1934-).  
Le Mont Saint Michel.  
Huile sur toile signée en bas à gauche.  
46 x 55 cm.

**100 / 150 €**



**286.** CATTON (XXe). Auguste à la plume rouge.  
Huile sur panneau signée en bas à gauche,  
titrée au dos.  
35 x 27 cm.

**100 / 120 €**



**287.** Robert FALCUCCI (1900-1989). Bouquet  
de fleurs.  
Huile sur toile signée en bas à droite.  
55 x 46 cm.  
(réseau de craquelures).

**150 / 200 €**



**288.** Ecole de COUZCO. Noble Sire.  
Huile sur toile.  
90 x 57 cm.

**120 / 150 €**



**289.** Ecole française XIXe. Jardinière de fleurs.  
Huile sur toile.  
54 x 65 cm.  
(accidents, déchirures).

**50 / 60 €**



**290.** Louis Hector DEMAILLY (1879-1942).  
Paysage.  
Huile sur toile signée en bas à gauche.  
18 x 24 cm

**50 / 80 €**



**291.** Henri MALFROY (1895-1944).  
Vue de Martigues.  
Huile sur toile signée en bas à gauche.  
46 x 65 cm.  
(accidents, restaurations).

**2500 / 3000 €**



**292.** Andrée MARISSAL-CALBERG (1903-1986).  
Sortie de port animé.  
Huile sur toile signée en bas à droite.  
60 x 50 cm.

**200 / 250 €**



**293.** Andrée MARISSAL-CALBERG (1903-1986).  
Lumière d'intérieur.  
Huile sur toile signée en bas à droite.  
55 x 44 cm.

**200 / 250 €**



**294.** Ecole française XIXe dans le goût d'Henri  
REGNAULT.  
Femme au chien.  
Huile sur toile.  
30.5 x 25.5 cm.  
(restaurations).

**200 / 300 €**



**295.** Ecole dans le goût hollandais du XVIIIe. Portrait d'homme.  
Huile sur toile. Attribution à Van OOST au dos (?).  
48 x 37 cm.  
(restaurations).

**150 / 200 €**



**296.** Ecole française XVIIIe. Vénus et amours.  
Huile sur toile.  
41 x 50 cm.  
(accidents).

**200 / 300 €**



**297.** Ecole française XIXe. Portrait d'homme.  
Huile sur toile.  
40 x 32 cm.  
(accidents).

**120 / 150 €**



**298.** E. CANO (XXe). La rivière dans le bois.  
Huile sur panneau.  
38 x 47 cm.

**50 / 80 €**



**299.** Joseph DE RUYSSCHER (1840-1905). Sous bois à Fontainebleau.  
Huile sur panneau signée en bas à droite.  
32 x 45 cm.

**100 / 150 €**



**300.** A. BERTHAULT (XXe). Bord de rivière.  
Huile sur panneau signée en bas à gauche.  
35 x 44 cm.  
(accidents).

**50 / 60 €**



**301.** Maurice MATHURIN (1884-1965). La Loire à Tours.  
Huile sur toile signée en bas à droite, datée 1936.  
27 x 41 cm.

**100 / 120 €**



**302.** Ecole française XIXe dans le goût de Barbizon. Paysages.  
Deux huiles sur panneau formant pendant.  
16 x 22 cm.

**80 / 120 €**



**303.** Ecole française XXe. Paysage d'hiver.  
Huile sur carton entoilé signée en bas à gauche.  
Au dos une attribution à "S. de ROBERTY" ?  
24 x 33 cm.  
(restaurations).

**50 / 100 €**



**304.** Elisabeth GUGGENHEIM (1924-). Le lit du torrent à Alva en Ardèche.  
Huile sur toile signée en bas à droite, daté 57.  
43 x 50 cm.

**40 / 60 €**



**305.** Ecole française dans le goût de Barbizon. SOIRANT. Paysage au moulin.  
Huile sur toile signée en bas à gauche.  
43 x 55 cm.

**100 / 120 €**



**306.** Théodore DUCHATEAU (1870-?). Etude de femme.  
Huile sur toile marouflée sur panneau portant au dos une étiquette attributive et le titre.  
46 x 50 cm.

**50 / 100 €**



**307.** Femme et enfant dans un intérieur.  
Huile sur carton monogrammée en haut à droite.  
49 x 40 cm.

**40 / 50 €**



**308.** Ecole hollandaise fin XVIIIe début XIXe. Paysage de bord de mer.  
Huile sur panneau.  
48 x 66 cm.

**400 / 600 €**



**309.** Ecole française XVIIIe. Bouquet de fleurs dans un vase sur un entablement.  
Huile sur toile.  
61 x 50 cm.  
(rentoilage, accidents).

**500 / 600 €**



**310.** Alfred GODCHAUX (1835-1895). Barque de pêche sur mer formée.  
Huile sur toile signée en bas à gauche.  
54 x 81 cm.

**800 / 1000 €**



**311.** Ecole française XIXe dans le goût du XVIIIe. La partie de pêche.  
Huile sur toile signée en bas à droite et datée 1900.  
49 x 65 cm.  
(percée).

**80 / 100 €**





**312.** Ecole française milieu XIXe. Portrait de Pierre Alexis BROCHARD, maire de Francueil. Huile sur toile dans son encadrement d'époque avec cartouche. 92 x 73 cm. (rentoilage).

**300 / 500 €**



**313.** Ecole française XXe. Bouquet de roses. Huile sur toile. 40 x 30 cm.

**100 / 120 €**



**314.** Ecole suisse-allemande fin XVIIIe, début XIXe. Paysages animés. Paire d'huiles sur panneau dans des cadres d'époque Restauration. 22 x 27 cm. (une huile avec nombreux manques).

**150 / 200 €**



**315.** Adolphe YVON (1817-1893). Satyre et faunesse lutinés par des amours. Huile sur panneau signée en bas à droite dans un important cadre en stuc doré. 17 x 37 cm.

**1000 / 1200 €**



**316.** Roger COSTA (XXe). Enfant au jardin. Huile sur toile signée en bas à droite. 55 x 46 cm.

**200 / 250 €**



**317.** Alex ROZIER (XIXe-XXe). Vaches paissant près de la rivière. Huile sur toile signée en bas à droite, datée 85. 25 x 32 cm.

**200 / 250 €**



**318.** Gustave PIERON (1824-1864). Le hameau en sous-bois. Huile sur toile signée en bas à droite. 64 x 83 cm. (restaurations).

**400 / 600 €**



**319.** Ludovic SIGNOUX (1912-?). Le pêcheur. Huile sur toile signée en bas à gauche. 55 x 46 cm.

**100 / 200 €**



**320.** Julien LACAZE (XIXe). Le Sentier du Moulin. Huile sur toile signée en bas à droite. 46 x 61 cm.

**50 / 80 €**



**321.** BEAUPRE (XXe). Retour de pêche à Concarneau. Huile sur toile signée en bas à gauche. 27 x 35 cm.

**80 / 120 €**



**322.** Louis Jacques VIGON (1897-1985). Rue de Rouen animée. Huile sur toile signée en bas à gauche. 81 x 65 cm.

**200 / 300 €**



**323.** Domingo PRIETO (XXe). Bord de Loire. Aquarelle sur papier marouflée sur toile, signée en bas à gauche et datée 1964. 48 x 92 cm. (accident).

**80 / 100 €**



**324.** HAMEL (XXe). Printemps sur la côte normande. Huile sur toile signée en bas à droite. 59 x 81 cm.

**100 / 150 €**



**325.** Ecole française dans le goût du XVIIIe. Vase Médicis aux pivoines. Huile sur toile. 56 x 60 cm. (faïençage).

**200 / 300 €**



**326.** Ferdinand DUBREUIL (1894-1957). Paysage au pont. Huile sur panneau signé en bas à gauche. 39 x 46 cm.

**100 / 120 €**



**327.** André DAUCHEZ (1870-1948). Les bords de l'Odet. Huile sur panneau signée en bas à gauche. 38 x 45 cm.

**300 / 500 €**



**328.** G. BON (XXe). Paysage à la mare. Huile sur toile signée en bas à droite. 46 x 55 cm. (restaurations)

**50 / 100 €**



**329.** Ecole suisse-allemande fin XIXe. Paysage lacustre au château en ruines.  
Huile sur toile.  
54 x 65 cm.  
(rentoilage).

**300 / 400 €**



**330.** Ecole française XIXe-XXe. S. SIMON.  
Pêcheur au bord de rivière.  
Huile sur toile signée en bas à droite, datée 83 et située.  
65 x 81 cm.  
(rentoilage).

**120 / 160 €**



**331.** G. ASCH (fin XVIIIe, début XIXe).  
Oiseaux et fruits.  
Huile sur toile signée en bas à droite.  
58 x 71 cm.  
(restaurations).

**300 / 400 €**



**332.** F. CHAUVEAU (XXe). Paysage de Loire.  
Huile sur toile signée en bas à gauche, datée 43.  
60 x 81 cm.

**100 / 150 €**



**333.** M. RICHARD (XXe). Bouquet de roses.  
Huile sur toile signée en bas à droite.  
46 x 32 cm.

**50 / 80 €**



**334.** Olivier DENATO (XXe-XXIe).  
Paysage au pont.  
Huile sur panneau signée en bas à droite.  
35 x 27 cm.

**50 / 80 €**



**335.** J. BUCHHOLZ (XXe). Sur le Cher.  
Huile sur panneau signée en bas à droite.  
50 x 61 cm.

**50 / 100 €**



**336.** René Louis CHRETIEN (1867-1945). Marin-pêcheur buvant un verre.  
Huile sur toile signée en haut à droite.  
50 x 65 cm.

**800 / 1000 €**



**337.** Ecole italienne XIXe. Demoiselle au chien.  
Huile sur toile.  
46 x 38 cm.

**300 / 400 €**



**338.** Frédéric LUCE (1896-1974).  
Le remorqueur.  
Huile sur toile signée en bas à gauche.  
32 x 45 cm.

**120 / 150 €**



**339.** Ecole hollandaise dans le goût ancien.  
Paysages animés.  
Deux petites huiles sur panneau formant pendant.  
14 x 18 cm.

**50 / 80 €**



**340.** STEINLEIN (?). Tigre.  
Huile sur panneau signée en bas à droite.  
31 x 47 cm.

**60 / 80 €**



**341.** LINGUET (XXe). Paysage arboré.  
Huile sur panneau signée en bas à droite.  
27 x 34 cm.

**40 / 50 €**



**342.** Ecole française XIXe. La vieillesse.  
Toile.  
46 x 55 cm.  
(rentoilage)

**100 / 150 €**



**343.** Albert REGAGNON (1874-1961). Paysage.  
Huile sur panneau signée en bas à gauche et datée 1909.  
17 x 25 cm.

**100 / 120 €**



**344.** E. GALAND (XXe). Paysage de rivière.  
Huile sur panneau signée en bas à gauche.  
16 x 21 cm.

**50 / 60 €**



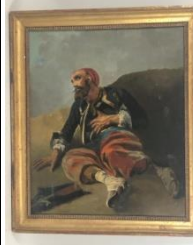
**345.** Domingo PRIETO (XXe). Bouquet de fleurs.  
Huile sur toile signée en bas à gauche.  
34 x 26 cm.

**20 / 30 €**



**346.** Ecole française fin XIXe. Pêcheuses.  
Deux huiles sur panneau dans un encadrement.  
32 x 24 (x2) cm.

**100 / 150 €**



**347.** Ecole orientale XIXe. Zouave.  
Huile sur panneau.  
46 x 38 cm.

**100 / 150 €**





**348.** L. HENRY (XIXe). Sur la mare.  
Huile sur toile signée en bas à gauche.  
43 x 55 cm.

**100 / 120 €**



**349.** G. GUERIN (XXe). La pointe du Raz.  
Huile sur panneau signée en bas à droite.  
38 x 56 cm.

**50 / 100 €**



**350.** Gaston LARRIEU (1906-1983).  
Maisons dans les bois. Landes.  
Huile sur toile signée en bas à droite, titrée au dos.  
46 x 55 cm.

**100 / 150 €**



**351.** Ecole française XIXe. Paysage dans le goût de Barbizon.  
Huile sur toile monogrammée RVB en bas à gauche.  
33 x 41 cm.

**50 / 100 €**



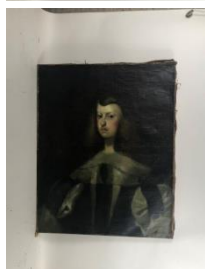
**352.** M. ADRAZI (XXe). Le berger.  
Huile sur toile signée en bas à droite.  
65 x 92 cm.

**200 / 250 €**



**353.** Ecole française XIXe. Les canards dans le torrent.  
Huile sur toile. Signature non déchiffrée en bas à droite.  
61 x 50 cm.

**100 / 120 €**



**354.** VELASQUEZ d'après. Portrait de jeune fille.  
Toile.  
81 x 65 cm.

**200 / 250 €**



**355.** Ecole française XIXe. Femme au chapeau.  
Huile sur toile.  
63 x 52 cm.

**150 / 200 €**



**356.** Henri GAULET (XXe). Près de l'étang.  
Huile sur toile signée en bas à droite.  
50 x 65 cm.

**150 / 200 €**



**357.** F. RICHEPIN (XXe). Vue de Paris.  
Huile sur toile signée en bas à droite.  
46 x 55 cm.

**100 / 150 €**



**358.** F. RICHEPIN (XXe). Nature morte.  
Huile sur toile signée en bas à droite.  
54 x 65 cm.

**100 / 150 €**



**359.** Jacques Henri GUYOT (1946-). Couple de danseurs.  
Huile sur toile signée en bas à droite.  
71 x 48,5 cm.

**300 / 500 €**



**360.** Ecole française XIXe. Portrait d'érudit.  
Huile sur carton fort.  
32.5 x 24 cm.

**100 / 150 €**



**361.** Louis John ENDRES (1896-1989). Vieil homme barbu au chèche blanc.  
Crayon et pastel signé en bas à gauche et situé Maroc.  
37.5 x 32 cm.

**250 / 300 €**



**362.** H. MAGNÉ (XIXe) : Bretonne au tricot.  
Huile sur toile signée en haut à droite.  
74 x 60 cm.

**40 / 80 €**

NOM Prénom \* .....

Adresse\* .....

CP / VILLE \* ..... Téléphone \* .....

MAIL \* .....

CARTE DE CRÉDIT \* Mastercard / Visa N° .....

Expire (mois/année) ...../..... Cryptogramme (3 chiffres au dos de la carte) .....

*Les rubriques suivies d'un \* sont obligatoires. Je joins la copie recto/verso de ma pièce d'identité.*

**Je vous prie d'acquiescer** pour mon compte personnel le ou les lots désignés ci-après au prix d'adjudication indiqué et aux conditions habituelles de vente, frais de **21 % TTC**.

N° LOT	DÉSIGNATION DU LOT	ENCHÈRES ou TÉL. (frais en sus)

DATE

SIGNATURE

**Aucun ordre téléphonique ne sera pris en compte pour une estimation inférieure à 200 €.**

Le Commissaire-Preneur se charge de vous représenter jusqu'à ce montant afin de ne pas ralentir la vente (le jeu des enchères sera respecté). **Les ordres doivent parvenir à l'Hôtel des Ventes au plus tard le matin de la vente à 10h.**

**RETRAITS DES LOTS À L'HÔTEL DES VENTES** : les mardis et jeudis de 9h/12h et 14h/17h et le vendredi matin à 10h/12h

**EXPÉDITIONS** : L'Hôtel des Ventes ne gère pas les expéditions. Pour les objets, prendre contact avec la Sté MAILBOXES par mail à [mbe2507sdv@mbeFrance.fr](mailto:mbe2507sdv@mbeFrance.fr). (Tél. 02.47.39.35.84). Joindre la copie de votre bordereau acquitté. Minimum de 35€ par expédition pour un petit objet (sans assurance). Pour le mobilier, nous tenons une liste de transporteurs à votre disposition.

Le Commissaire-Preneur se réserve le droit de refuser l'expédition de tout objet jugé trop fragile ou volumineux. Sinon, il appartient au client de se mettre en relation avec le transporteur de son choix qui prendra en charge le conditionnement.

Le délai d'expédition incompressible est de 10 jours après formulation de la demande auprès de MAILBOXES. La collecte en notre Hôtel des Ventes pour traitement par leurs soins intervient le jeudi suivant le règlement par vos soins des frais d'expédition, auprès de MAILBOXES.

**RÈGLEMENT GÉNÉRAL SUR LA PROTECTION DES DONNÉES (RGPD)**

Dans le cadre de nos activités de ventes aux enchères, notre maison de ventes est amenée à collecter des données à caractère personnel concernant le vendeur et l'acheteur ou la personne déposant un ordre d'achat. Ces derniers disposent dès lors d'un droit d'accès, de rectification et d'opposition sur leurs données personnelles en s'adressant directement à notre maison de ventes. L'Hôtel des Ventes Giraudeau pourra utiliser ces données à caractère personnel afin de satisfaire à ses obligations légales et, sauf opposition des personnes concernées, aux fins d'exercice de son activité (notamment des opérations commerciales et de marketing tel l'envoi de Newsletter ou catalogue de vente par mail) Ces données pourront également être communiquées aux autorités compétentes dès lors que la réglementation l'impose.

**Bertrand JABOT, Rémi GAUTHIER et Hugo BENSÂÏAH - Commissaires-Preneurs habilités (OVV 2004-529)**  
246-248 rue Giraudeau – 37000 TOURS – ☎ : 02.47.37.71.71 – ✉ : [giraudeau.tours@wanadoo.fr](mailto:giraudeau.tours@wanadoo.fr)



HÔTEL DES VENTES   
GIRAUDEAU

- TOURS -

Samedi 14 mars

TABLEAUX • ART D'ASIE

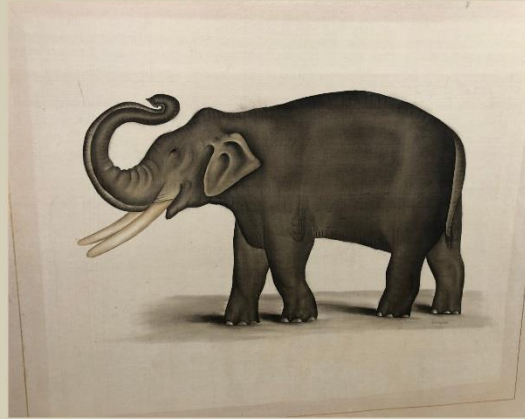
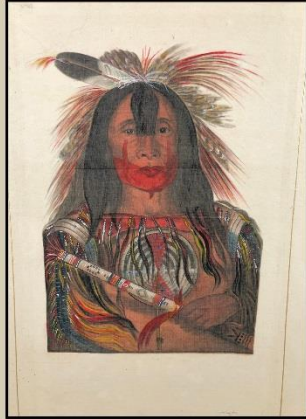
BIJOUX • MOBILIER

OBJETS D'ART



BERTRAND JABOT, RÉMI GAUTHIER & HUGO BENSAÏAH  
Commissaires-priseurs habilités





Lots 100 à 120.  
Ensemble de 20  
aquarelles signées  
LA ROCHE LAFFITTE.  
(1943).  
Seront vendues à  
l'unité ou en lot de 3.  
  
Estimation :  
Environ 100 € pièce.



lot. 283

lot. 126



lot. 322



lot. 310

lot. 139







Lot 291. Henri MALFROY (1895-1944). *Vue de Martigues*.  
46 x 65 cm.